

Adresses et informations utiles

Office de Tourisme Conflent Canigó
Tel. 04 68 05 41 02
www.tourisme-canigou.com

	GR®	GR®P	PR	PR
Bonne Direction Continuité				
Changement de Direction Tourne à Gauche				
Changement de Direction Tourne à Droite				
Mauvaise Direction				

Bonne Conduite en Montagne

- Se renseigner sur les conditions atmosphériques
- Être bien équipé : chaussures, chapeau, eau...
- Rester sur les sentiers balisés
- Respecter la Faune et la Flore
- Ramener ses déchets
- Respecter la réglementation affichée
- Ne pas oublier de refermer les barrières
- Rester silencieux et discret
- **Ne pas faire de feu**

Météo : 08 99 71 02 66

Urgences : 112 ou 15

Pompiers : 18

Vous rencontrez un problème sur nos sentiers ? Signalez-le sur les fiches dédiées dans les différentes antennes de l'Office de Tourisme ou sur sentinelles.sportsdenature.fr

SENTINELLE, NE PARTEZ PAS SANS...

La nouvelle application SURICATE est disponible !



sentinelles.sportsdenature.fr



Arboussols - Marcevol

Les Deux Oratoires



Distance : 6 km

Temps : 2h00 (Hors arrêts)

Dénivelé Positif : 330 m

Dénivelé Positif Cumulé : 390 m

Difficulté : Facile

Balissage : Vert (commun avec le GR®36 jusqu'au pont)

Panoramas et Patrimoine

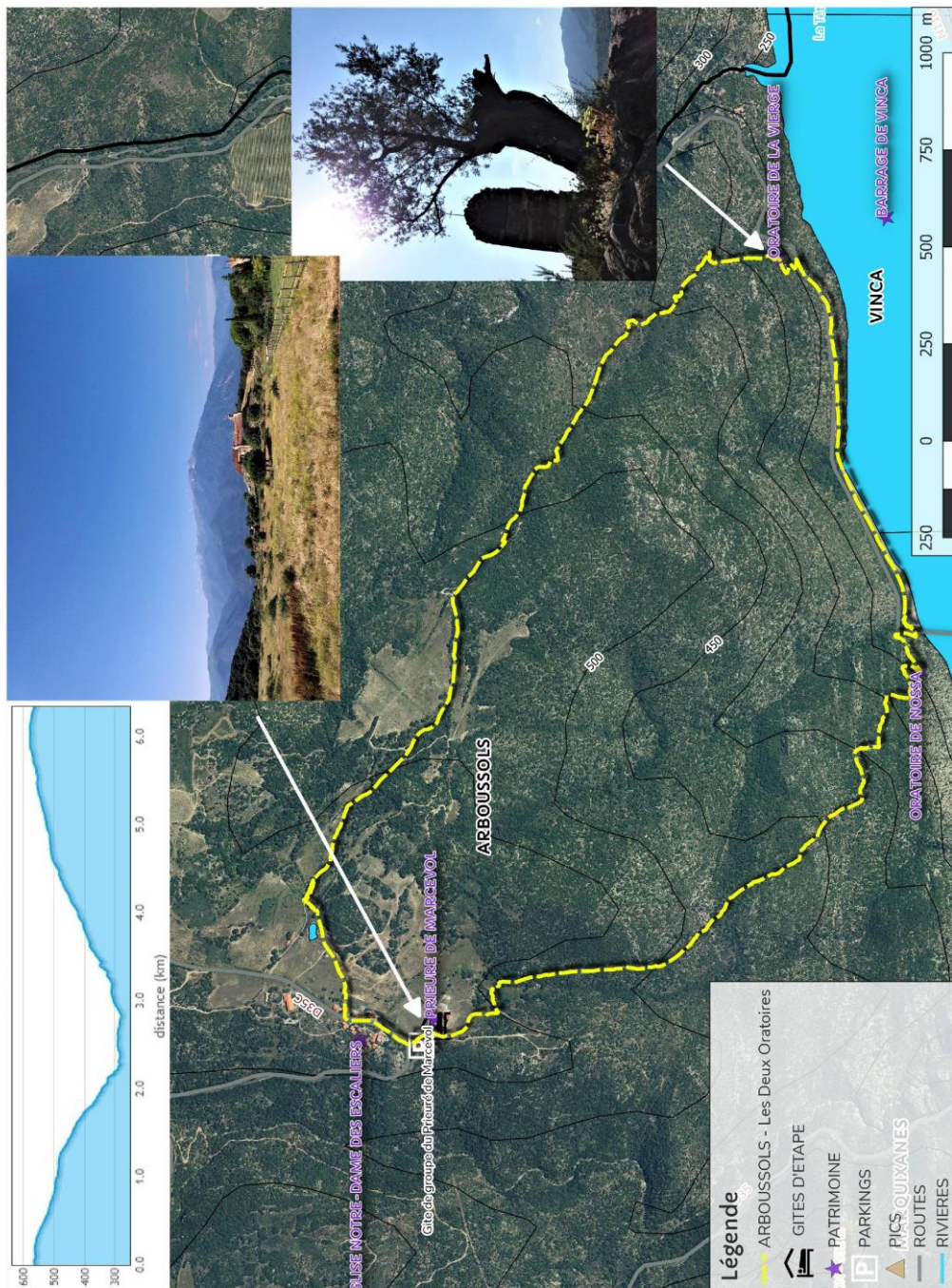


Photo-reportez en taguant vos plus belles photos de randos #justcanigo sur Instagram



Photos visibles sur notre page Facebook, devenez fan en flashant le QR code ci-contre ou sur facebook.com/TourismeConflentCanigo





Carte IGN 1/25eme 2348 ET

Départ : Prieuré de Marcevol - altitude 564 m -

Accès en voiture : Prendre la RN 116 direction Vinça, puis prendre la D 13 direction Tarérach, puis la D35c jusqu'au hameau de Marcevol.

0h00 : Face au Prieuré, prendre le sentier sur la droite (indiqué sur le panneau).
Le sentier caladé descend à travers les feixes (terrasses de culture en pierres sèches), offrant de beaux points de vue sur le barrage et le Canigó.

0h20 : Laissez le sentier qui part à droite et suivre le chemin à gauche (panneau balisé Marcevol).

0h40 : Oratoire de Nossa.
Continuer la descente et arriver au pont sur le barrage. Le contourner par la gauche et longer le barrage sur la route goudronnée (respecter le code de la route).

0h55 : Après un kilomètre sur la route, prendre le sentier qui part sur votre gauche (panneau « Hameau de Marcevol 55 min »)

1h00 : Oratoire dédié à la Vierge, le petite Jésus de Prague, une autre Vierge et Notre-Dame de Lourdes.
Le sentier caladé s'élève le long du Ravin de l'Oratoire.

1h25 : Laisser le sentier à droite et continuer sur votre gauche (indiqué sur le panneau « Hameau de Marcevol 35 min »)

1h40 : Le sentier débouche sur un chemin que vous suivez, avant de rejoindre un chemin goudronné.

1h45 : Quitter le chemin pour emprunter le sentier qui part sur gauche, et devient un sentier caladé que vous empruntez.

1h55 : Quitter le chemin sur votre gauche par un sentier sous les chênes (indiqué sur le panneau « Prieuré de Marcevol 4 min »)

2h00 : Prieuré de Marcevol.

