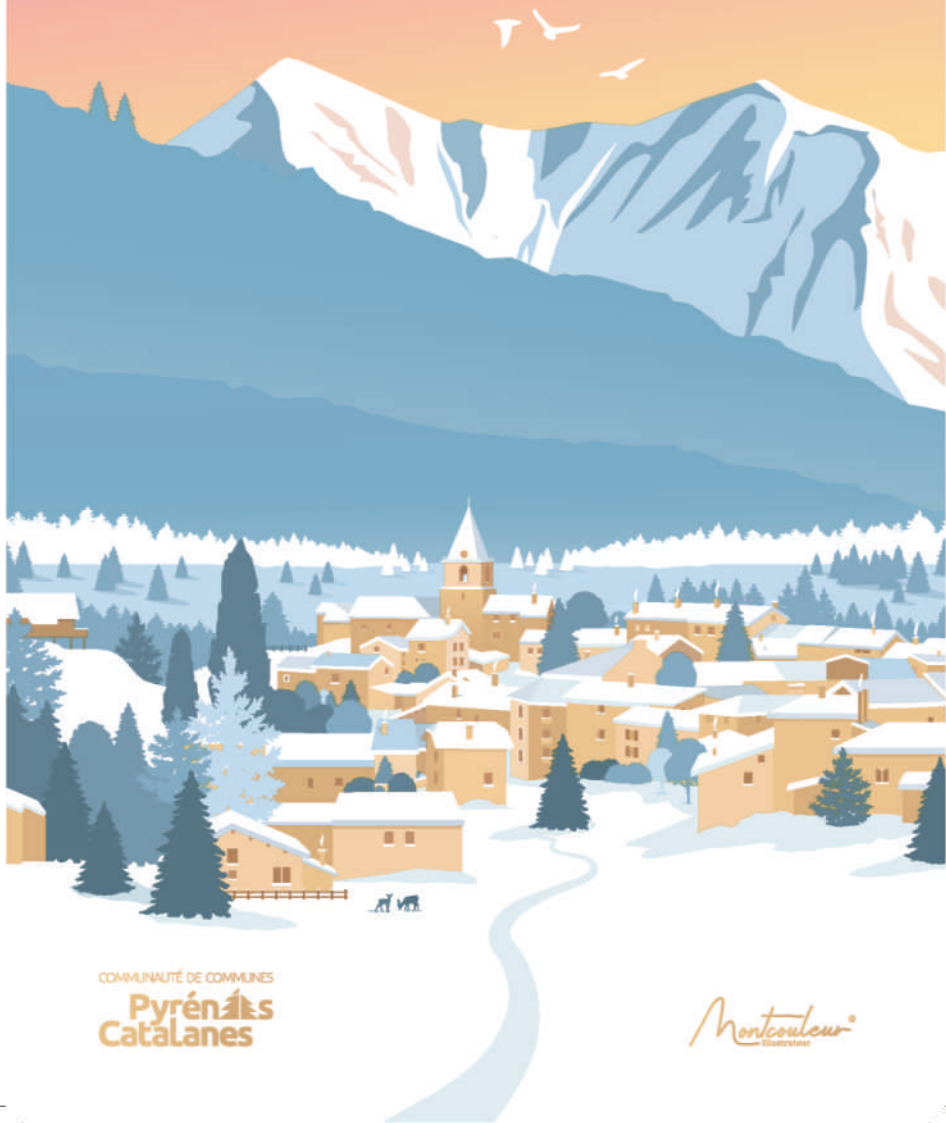




**Bolquère**  
Pyrénées 2000

# GUIDE D'ACCUEIL

HIVER 2024 - 2025



COMMUNAUTÉ DE COMMUNES  
**Pyrénées  
Catalanes**

*Montcouleu*  
Énergie

# L'OFFICE DE TOURISME DE BOLQUÈRE PYRÉNÉES 2000

Avenue du Serrat de l'Ours  
66210 Bolquère Pyrénées 2000  
Tél. : +33 (0)4 68 30 12 42  
Fax : +33 (0)4 68 30 16 84  
infos@pyrenees2000.com  
www.pyrenees2000.com



## L'OFFICE DE TOURISME EST OUVERT :

- L'Oficina de Turisme està oberta :
- La Oficina de Turismo està abierta :
- The Tourist Office is open :

**Septembre / Octobre / Novembre / Avril / Mai / Juin :** Du lundi au vendredi de 9h à 12h30 et de 14h à 17h30

- **Setembre / Octubre / Novembre / Abril / Maig / Juny :** De dilluns a divendres de 9:00 a 12:30 i de 14:00 a 17:30
- **Septiembre / Octubre / Noviembre / Abril / Mayo / Junio :** De lunes a viernes de 9:00 a 12:30 y de 14:00 a 17:30

● **September / October / November / April / May / June :** Monday to Friday from 9:00am to 12:30pm and from 2:00pm to 5:30pm

**Du 01/12 au 01/04 :** Tous les jours de 9h à 12h30 et de 14h à 17h30

- **Del 01/12 al 01/04 :** Cada dia de 9:00 a 12:30 i de 14:00 a 17:30
- **Del 01/12 al 01/04 :** Cada día de 9:00 a 12:30 y de 14:00 a 17:30
- **From December 1st to april 1st :** Daily from 9:00am to 12:30pm and from 2:00pm to 5:30pm

**Vacances scolaires Noël (du 21/12 au 05/01) et Hiver (du 08/02/ au 08/03) :** Tous les jours de 9h à 12h et de 14h à 18h

- **Vacances (del 21/12/24 al 05/01/25 i del 08/02/25 al 08/03/25) :** Cada dia de 9:00 12:00 i de 14:00 a 18:00
- **Vacaciones (del 21/12/24 al 05/01/25 y del 08/02/25 al 08/03/25) :** Cada día de 9:00 a 12:00 i de 14:00 a 18:00
- **Holidays (from 21/12/24 to 05/01/25 and from 08/02/25 to 08/03/25) :** Daily from 9:00am to 12:00pm and from 2:00pm to 6:00pm

**Juillet / Août :** Tous les jours de 9h à 12h et de 14h à 18h

- **Juillet / Août :** Cada dia de 9:00 a 12:00 i de 14:00 a 18:00
- **Julio / Agosto :** Cada día de 9:00 a 12:00 y de 14:00 a 18:00
- **July / August :** Daily from 9:00am to 12:00pm and from 2:00pm to 6:00pm

**Conception du guide :** *Montcouleur\**

**Crédit photos :** Office de Tourisme, Ph. Mahé, SC P2000 Kergoat, Photo 3C, Fotolia, Guillaume Celly.

Les informations et tarifs contenus dans cette brochure peuvent être modifiés sans préavis.

L'Office de Tourisme de Bolquère Pyrénées 2000 décline toute responsabilité dans le cas d'un litige sur les prestations annoncées. Document non contractuel.

**Conception & Couverture :** @Montcouleur  
Illustrateur - www.montcouleur.fr

## LES MARCHÉS\*

● Mercats ● Mercados ● Markets

<b>Lundi</b>	Bolquère Pyrénées 2000 (le matin en saison d'hiver uniquement)
<b>Mardi</b>	Les Angles (le matin)
<b>Mercredi</b>	Font-Romeu, Saillagouse (le matin)
<b>Jedi</b>	Osséja (le matin)
<b>Samedi</b>	Formiguères et Llivia (le matin)
<b>Dimanche</b>	Err, Puigcerdà et Saillagouse (le matin)

Llivia et Puigcerdà sont en Espagne

\* En hors saison, certains marchés n'ont pas lieu.



# BIENVENUE

BENVINGUTS / BIENVENIDOS / WELCOME

## SOMMAIRE

● Resum ● Resumen ✚ Summary

### SKI ALPIN P. 4-6

- Esquí alpi
- Esquí alpino
- ✚ Downhill skiing

### SKI NORDIQUE P. 7

- Esquí nòrdic
- Esquí nórdico
- ✚ Cross-country skiing

### RAQUETTE À NEIGE P. 8

- Raqueta de neu
- Raquetas de nieve
- ✚ Snowshoeing

### ÉCOLES DE SKI P. 9

- Escoles d'esquí
- Escuelas de esquí
- ✚ Ski schools

### ACTIVITÉS DE MONTAGNE & DE LOISIRS P. 10-21

- Activitats de muntanya i de lleure
- Actividades de montaña y de ocio
- ✚ Mountain and leisure activities

### ACTIVITÉS DE DÉTENTE P. 22-24

- Activitats de relax
- Actividades de relax
- ✚ Relaxation and wellbeing activities

### TERRE DE DÉCOUVERTE P. 25-27

- Els voltants
- Los alrededores
- ✚ In the nearby area

### TERRE DE GASTRONOMIE P. 28-29

- Gastronomie
- Gastronomí
- ✚ Gastronomy

### RESTAURANTS P. 30-31

- Restaurants
- Restaurantes
- ✚ Restaurants

### COMMERCE ET SERVICES P. 32-34

- Comerços i serveis
- Comercios y servicios
- ✚ Ski Shops and services in the nearby area

### LOCATION DE MATÉRIEL P. 35

- Lloguer de material
- Alquiler de material
- ✚ Renting equipment

### NUMÉROS UTILES & URGENCES P. 36

- Números útils/ Emergència
- Números útiles/ Emergencia
- ✚ Useful numbers/ Emergencies

### PRATIQUE P. 37

- Pràctic
- Práctico
- ✚ Convenient

### HÉBERGEMENTS P. 38-39

- Allotjaments
- Alojamientos
- ✚ Accommodation

# SKI ALPIN

-  Esquí alpí
-  Esquí alpino
-  Downhill skiing

## DOMAINE DE FONT-ROMEU PYRÉNÉES 2000



**Altiservice**  
 Font-Romeu Pyrénées 2000  
 Les Airelles - BP 60  
 66121 Font-Romeu Cedex  
 Tél. +33(0)4 68 30 60 61  
 fontromeu.pyrenees2000@altiservice.com  
 www.altiservice.com



**OUVERTURE DU 29 NOVEMBRE 2024  
 AU 30 MARS 2025  
 SOUS RÉSERVE DES CONDITIONS  
 D'ENNEIGEMENT**

- 1775m à 2213m d'altitude
- 46 pistes : vertes, bleues, rouges et noires
- 24 remontées mécaniques
- 2 pistes de luge, 1 baby luge, 1 espace de snoutubing
- 1 espace sécurisé et ludique pour les enfants et débutants
- 1 snowpark
- + de 500 enneigeurs soit 85% du domaine enneigé artificiellement
- 5 webcams

- **Consignes à ski** à Pyrénées 2000 et aux Airelles
- **Système Mains Libres** : skiez en toute liberté !
- **4 espaces de glisse**
- « **Les sentiers glivrés** » : des sentiers piétons sur le domaine skiable accessible en téléésièges.
- **État des pistes et météo** en direct sur [www.altiservice.com](http://www.altiservice.com)



### LES FORFAITS TOUTES PÉRIODES HORS ASSURANCE, HORS PROMOTION

	Tarif normal	Tarif réduit*
	18 à 64 ans	Jeune / Étudiant / Sénior
	Inclus	37 €
Petite journée (4 h de ski)	44 €	40,50 €
1 jour	47,50 €	40,50 €
1 jour snowpark	35 €	35 €
2 jours	94,50 €	80,50 €
3 jours	140,50 €	120 €
4 jours non consécutifs sur 7 jours	187 €	158,50 €
5 jours	227 €	192 €
6 jours	244,50 €	207,50 €
Journée supp. (sur présentation d'un forfait 6 jours)	41,50 €	35,50 €
Saison	622 €	470 €
Saison snowpark	454 €	454 €

Photo obligatoire à partir du forfait 6 jours. Possibilité de faire directement les photos en billetterie. Service 100 % gratuit.

\*Jeune (5 à 17 ans inclus), étudiant (18 à 29 ans inclus), Sénior (65 à 74 ans inclus). - 5 ans et + 75 ans = forfait gratuit sur présentation obligatoire d'un justificatif d'âge.



Le pied de piste  
au coeur de station



### FORFAITS FAMILLE / TRIBU

**Forfait Famille\*** de 3 à 6 personnes maximum  
(au minimum 1 adulte par date de ski identique,  
enfants inclus jusqu'à 17 ans).

Tarif / pers. :

Journée : **47,50 € / 40,50 €**

2 jours : **94,50 € / 80,50 €**

6 jours : **244,50 € / 207,50 €**

**Forfait Tribu** (de 3 à 7 pers.) 1 seul payeur, les  
tarifs n'incluent pas l'assurance :

Journée adulte : **47,50 € / 45 €**

Journée étudiant : **40,50 € / 34,90 €**

### SKI + BAINS



### SKI ET BIEN-ÊTRE, GRÂCE AUX BAINS DE SAINT-THOMAS

Profitez dans un vaste amphithéâtre de pierres,  
des 3 bassins extérieurs équipés de jacuzzis et  
de jets de massage, pour vous relaxer avec  
l'eau chaude naturelle !

Pour un forfait acheté + 2€, votre entrée aux  
bains de St Thomas !

[www.bains-saint-thomas.fr](http://www.bains-saint-thomas.fr)

Tél. + 33 (0)4 68 97 03 13

### SNOWPARK



### LE RENDEZ-VOUS INCONTOURNABLE DES RIDERS ET DES AMATEURS DE SENSATIONS FORTES !

Découvrez toutes les lignes et modules du  
Snowpark (de S à XXL) ! Pensez à vous  
échauffer et à respecter les consignes de  
sécurité.



### LES FORFAITS SPÉCIAL SNOWPARK

1 jour : **35 €**

Saison : **454 €**



### PROMOTION : SEMAINE BLANCHE

Du 11 au 17 janvier 2025

\*La période de ski doit être comprise entre le 11  
et le 17/01/2025.

40% de remise sur les forfaits  
de 4 à 6 jours de ski.

#### Tarif normal Tarif réduit

Jeunes 5 à 17 ans inclus  
Étudiants 18 à 29 ans inclus  
Séniors 65 à 74 ans inclus

4 jours sur 7*	<b>112,20 €</b>	<b>95,10 €</b>
5 jours*	<b>136,20 €</b>	<b>115,20 €</b>
6 jours*	<b>146,70 €</b>	<b>124,50 €</b>



### PROMOTION : SKI DE PRINTEMPS

Dès le 15 mars : **25% de remise !**  
sur les forfaits de 1 à 6 jours

Le restaurant  
d'altitude



## SKI ALPIN

- Esquí alpí
- Esquí alpino
- Downhill skiing

### ESPACE DÉBUTANT

- Espai per principiant
- Espacio para principiante
- Beginner zone



#### UN NOUVEL ESPACE DÉBUTANT RÉAMÉNAGÉ, REPENSÉ ET STRUCTURÉ.

**Aux Airelles** (pentes retravaillées pour donner un peu plus de glisse) : Remodelage et modification de l'implantation du tapis et du téléski baby Airelles pour faciliter leur accès ; Un nouveau tapis couvert d'une longueur de 80m pour offrir un acheminement confortable aux plus petits.

**À Pyrénées 2000** : 2 pistes vertes une avec un téléski et l'autre avec un tapis skiable ; Un forfait débutant : tarif unique de **12 €** la journée pour apprendre le ski sur les secteurs des Airelles et de l'espace de Pyrénées 2000.

### SNOWTUBING



#### GLISSADES EN TOUS GENRES

Au départ des Airelles, un espace de glisse attend petits et grands pour la pratique du snowtubing. À partir de 3 ans. 10 descentes avec la montée en tapis skiable : **15,50 €**

### NOUVEAUTÉ

- Nou
- Nuevo
- New



#### LA PISTE LA PLUS LONGUE DU DOMAINE SKIABLE !

Tout vient à point à qui sait attendre ! Avec la création d'une passerelle entre la piste du Levant au Col del Pam et la piste des Fornells, les skieurs n'ont plus besoin de prendre de remontées mécaniques pour passer de Font-Romeu à Pyrénées 2000 !

Autre bonne nouvelle, cette passerelle permet aux skieurs de rejoindre Pyrénées 2000 depuis le Gallinera en empruntant une piste verte à l'ambiance bucolique longue de 3,6 km (soit la plus longue piste du domaine) suivant paisiblement à travers les mélèzes ! Ce nouvel itinéraire est baptisé la piste **Fornells**.

### LES NEIGES CATALANES



#### UN FORFAIT = 6 STATIONS

La station de Font-Romeu Pyrénées 2000 fait partie des Neiges Catalanes, avec d'autres stations : Les Angles, Porté-Puymorens, Formiguères, Espace Cambre d'Azé et Station Nordique du Capcir.

Un forfait unique « Neiges Catalanes » permet de skier dans ces 6 stations !



#### LES TARIFS

**Adulte** :  
6 jours : **268 € / 7 jours : 294 € / Saison : 805 €**  
Saison jusqu'au 01/12/2024 : **685 €**  
**Enfant** (5-17 ans) et **étudiant** (Post-Bac - de 25 ans) :  
6 jours : **235 € / 7 jours : 258 € / Saison : 743,75 €**  
Saison jusqu'au 01/12/2024 : **632 €**

# SKI NORDIQUE

-  Esquí nòrdic
-  Esquí nòrdico
-  Cross-country skiing



## DOMAINE DE FONT-ROMEU PYRÉNÉES 2000

Altiservice Font-Romeu Pyrénées 2000  
Les Aïrelles - BP 60  
66121 Font-Romeu Cedex  
Tél. +33(0)4 68 30 60 61  
fontromeu.pyrenees2000@altiservice.com  
[www.altiservice.com](http://www.altiservice.com)



### DU SKI MAIS PAS SEULEMENT ...

2 secteurs offrent différentes alternatives à toutes les météo et tous les niveaux de pratique :

« **Les Estanyol** », des parcours intimistes en forêt le long de la rivière gelée

« **La Calme** », des pistes en crêtes, panoramiques et ensoleillées

- 1600m - 2200m
- + de 111 km de pistes
- et sentiers nordiques
- 18 pistes balisées et tracées : 6 vertes, 8 bleues, 4 rouges
- 1 refuge d'altitude gardé
- 1 piste de 2 Km enneigée artificiellement



### TARIFS

Vente des forfaits aux billetteries de Pyrénées 2000, des Estanyol, du Col del Pam, de la Calme, des Aïrelles et du centre-ville de Font-Romeu.

Pass journée Adulte **13,30 €**

Pass journée Jeune (5-17 ans)\*\* **6,70 €**

Pass journée Étudiant/Sénior\*\* **7,70 €**

Pass journée Duo (2 adultes) **24 €**

Pass journée Tribu (4 adultes) **42 €**

Pass journée Famille (2 adultes + 2 jeunes)\*\* **30 €**

6 jours stations nordiques catalanes

Adulte **63,20 €**

6 jours stations nordiques catalanes

Réduit\*\* **49,80 €**

Saison Adulte **111 €**

Saison départemental nordique


Adulte **132,50 €**

\*\*Jeunes de 5 à 17 ans inclus, étudiants de 18 à 29 ans inclus sur présentation d'une carte étudiant en cours de validité, sénior de 65 à 74 ans inclus.

Les pistes nordiques  
de Font-Romeu  
Pyrénées 2000



# RAQUETTE À NEIGE

-  Raqueta de neu
-  Raquetes de nieve
-  Snowshoeing



## LA MONTAGNE AUTREMENT ...

Seul ou accompagné, à la demi-journée, à la journée ou en nocturne, la raquette à neige se décline pour tous.

C'est avant tout le plaisir de découvrir les grands espaces immaculés de blanc, d'avoir la sensation de fouler, tels les premiers hommes sur la lune, d'immenses étendues vierges ... loin du tumulte et du brouhaha des stations.

Des professionnels de la montagne proposent tous les jours :

- Sorties journée et 1/2 journée
- Nocturne avec repas en refuge
- Trappeurs (pour les enfants de 6 à 12 ans)
- Nuits sous igloo
- Encadrement classe de découverte
- Séjours semaine raquettes et sources d'eau chaude
- Séjours semaine famille
- Randonnées en raquettes
- Randonnées nocturnes « Raquettes & Raclette »
- Bivouac « à la scandinave » !



**UNE CARTE RECAPSANT DES SENTIERS RAQUETTES, DES BALADES LUDIQUES ET SYMPAS, DE 1H À 3H.**



Carte en vente à l'Office de Tourisme gratuite en flashant le QR code ou en téléchargeant sur [www.pyrenees-catalanes.net](http://www.pyrenees-catalanes.net)

Pour une meilleure maîtrise, une pratique plus conviviale et une découverte du milieu montagnard hivernal, n'hésitez pas à faire appel aux accompagnateurs en montagne (voir p. 11).



**LES SENTIERS GIVRÉS !**

Des sentiers de randonnées sur le domaine skiable accessibles en empruntant les télésièges débrayables de la station. Infos à l'Office de Tourisme et à Altiservice.



## TARIFS

1 remontée : **8,20 €**  
3 remontées : **14,50 €**  
5 remontées : **22,50 €**

# ÉCOLES DE SKI

- Escoles d'esquí
- Escuelas de esquí
- Ski schools



**ÉCOLE DU SKI FRANÇAIS**  
Av. du Serrat de l'Ours  
66210 Bolquère Pyrénées 2000  
Tél. +33 (0)4 68 30 14 03  
esf@pyrenees2000.com  
[www.esf-pyrenees2000.com](http://www.esf-pyrenees2000.com)



## LES COURS

### COURS COLLECTIFS SKI ALPIN, SNOWBOARD ET SKI NORDIQUE :

Le tarif semaine comprend le passage du test et la médaille. 6 x 2h enfants et adultes.  
**Cours collectifs le week-end :** 6 h (de débutant à la 2<sup>e</sup> étoile). Samedi de 11h à 13h et de 15h à 17h et dimanche de 10h à 12h. À partir de 3 Inscrits.  
**Cours collectifs Prestige :** 6 pers. maxi, du débutant à l'étoile de bronze. 6 x 2h vacances scolaires - de 11h à 13h.

**LEÇONS PARTICULIÈRES ALPIN, NORDIQUE ET SNOWBOARD :** 1 à 3 personnes max. Tous les jours en dehors des cours collectifs.

**JARDIN D'ENFANTS L'OURS DE 3 À 5 ANS :** Matin, après-midi (selon la demande) et le midi en vacances scolaires. Milleu sécurisé, fermé et adapté avec 1 télécorde et un tapis roulant. Différents ateliers en fonction du développement affectif et moteur.

**STAGE COMPÉTITION ENFANT :** Passage flèche et chamois + une médaille : 6 x 3h

**RANDONNÉES ALPINES :** Journée (3 pers. minimum) hors des sentiers battus dans les sites d'exception de la Cerdagne et du Capcir. 4 ou 7 h ou initiation de 17h à 19h.

**ÉPREUVE FLÈCHE + CHAMOIS :** Toutes les semaines des vacances scolaires. Slalom géant, slalom spécial chronométré ... Médailles en vente à l'école. L'épreuve : 10 €

**STAGE DE SNOWBOARD :** De l'initiation au perfectionnement, free-ride, snowpark, big-Air, boardercross. Le tarif semaine comprend le passage du test et la médaille. 6 x 3h vacances (tous niveaux)

**FREESTYLE SKI ET SNOWBOARD :** Cours collectifs et leçons individuelles. Plus d'infos à l'ESF.

**HANDISKI :** L'ESF de Pyrénées 2000 possède compétences et matériels pour l'apprentissage, le perfectionnement et la préparation aux compétitions. Tous les types de handicaps peuvent être accueillis et formés. Matériel : fauteuil uniskid, stabilisateurs.



**FLASHEZ POUR LES TARIFS :**



**SKI ÉCOLE PYRÉNÉES**  
Av. du Serrat de l'Ours  
66210 Bolquère Pyrénées 2000  
Tél. +33 (0)7 82 09 91 68  
philippe.espeut@gmail.com  
[www.skilecotepyrenees.fr](http://www.skilecotepyrenees.fr)



**UNE ÉCOLE DE SKI À VOCATION FAMILIALE ET TOURNÉE VERS LES ACTIVITÉS DE MONTAGNE.**



## COURS & TARIFS

**Cours collectifs** limités à 8 élèves maximum, randonnées à ski hors piste dans les stations de Cerdagne, du Capcir, de l'Andorre et d'Ariège.

**Cours collectifs pendant les vacances uniquement :** à partir de 6 ans (8 pers. maxi) 9h30-11h30 ; 11h30-13h30 ; 14h-16h. 6 x 2 heures = 155 €

**Leçons particulières** (1 ou 2 personnes) : 7 € /pers. supplémentaire.

**Vacances scolaires :** à partir de 9h, 1h : 45 € / 1h30 : 70 €

**Vacances scolaires :** de 13h30 à 17h, 1h : 55 € / 1h30 : 75 €

**Randonnées alpines** de décembre à avril : 370 € pour 6 pers. max ou 80 € /pers. (mini 3 personnes) la Journée.

Initiation Rando 2h30 : 55 €  
Déplacement en 4x4 vers les différents sites. Possibilité de location de matériel de ski de randonnée. (Possibilité d'hélicski en Andorre. Tarifs et horaires nous contacter).

**Cours particuliers ski de fond** (hors vacances scolaires) : 1h30, 65€/pers.

## ACTIVITÉS DE MONTAGNE ET DE LOISIRS

- Activitats de muntanya i de lleure
- Actividades de montaña y de ocio
- Mountain and leisure activities

### LE COMPLEXE SPORTIF

- Complex Esportiu
- Complejo deportivo
- Sports complex



#### LE TERMANAL DES LOISIRS

Av. du Grand Termanal, 66210 Boquère  
Tél. +33 (0)4 68 30 39 70  
termanal@hotmail.com  
[www.pyrenees2000.com](http://www.pyrenees2000.com)



#### 2000 M<sup>2</sup> DE STRUCTURE COUVERTE

Pendant les vacances scolaires (zone C), ouvert de 9h à 20h (fermé le samedi).  
Terrains modulables selon les conditions météorologiques et la demande. Possibilité de foot, tennis, etc.



#### INSTALLATIONS ET TARIFS DE LOCATION (matériel fourni)

Nouveau : Padel  
2 courts de tennis en gazon synthétique : **12 € /heure**  
Balle : 6 €  
Padel : **40 € pour 1h30**  
Location raquette : 2 €  
Terrains multi-sports (foot en salle, basket, hand) : **20 € /heure**  
Salle de cardio et musculation : 8 € /séance  
Carte 10h multiactivités : **90 €**

**TERRAINS COUVERTS** : en gazon synthétique, pour la pratique du foot en salle ou autres sports collectifs : **20€ /heure**

### LA BASE DE LOISIRS



#### LE TERMANAL DES LOISIRS

Plannings des activités disponibles sur place, à l'Office de Tourisme et sur [www.pyrenees2000.com](http://www.pyrenees2000.com)



#### LE RDV DES PETITS (DÈS 6 ANS) ET DES GRANDS

La Base de Loisirs propose, pendant les vacances scolaires (zone C), entre 9h et 20h (fermé le samedi), de multiples activités à partir de 6 ans.

#### LES ACTIVITÉS « NEIGE ET DÉCOUVERTE » :

Initiation au run laser  
Sports collectifs sur neige et athlé'neige  
Construction sur neige  
Snow ball party  
Course d'orientation sur neige  
Balade en forêt à la découverte de la faune et de la flore

#### LES ACTIVITÉS SPORTIVES :

Olympiades ludosportives  
Découverte du tennis  
Base-ball  
Badminton  
Foot en salle (gazon synthétique)  
Basket-ball  
Épreuves athlétiques  
Chasse au trésor  
Bubble foot



#### TARIFS

Demi-Journée : **10 €**  
Pass 10 activités : **90 €**

## ACCOMPAGNATEUR EN MONTAGNE

- Acompanyador de muntanya
- Guía de montaña
- Mountain guide



### MONTAGNE NATURE PYRÉNÉES

Au pied des pistes, chalet en rondins  
Année : +33 (0)6 16 23 38 01  
montagne@nature.pyrenees@gmail.com  
www.aventurine-rando.com



### LE BUREAU MONTAGNE NATURE PYRÉNÉES PROPOSE CET HIVER DE NOMBREUSES ACTIVITÉS DE PLEINE NATURE :

Que vous soyez seul, en famille ou en groupe, ces professionnels de la montagne présents à Pyrénées 2000 depuis plus de 20 ans, amoureux éperdus de leurs montagnes, vous feront découvrir ou redécouvrir la raquette en toute sécurité.

Leur sens de l'accueil, de la convivialité et leur grande connaissance du milieu sera pour vous le moyen de ressentir la montagne autrement, avec des sorties variées et de tous niveaux afin de vous permettre d'apprécier pleinement les richesses de nos Pyrénées Catalanes.



### Tarifs groupes et engagements privés : nous contacter. Infos et inscriptions tous les jours au chalet de 10h à 12h et de 17h à 18h30.

#### Raquette à neige :

- Demi-journée : adulte 26 €, enfant (-12 ans) 21 €
- Journée : adulte 39 €, enfant (-12 ans) : 30 €
- Demi-journée parents enfants (dès 3 ans) : 21 €
- Sorties trappeurs (dès 6 ans) : 22 €
- Sorties soleil couchant et vin chaud : adulte 26 €, enfant 21 €
- Nocturnes avec repas en refuge
- Séjours raquettes de 2 à 6 jours, W/E Igloo ou Réveillon de la St Sylvestre : nous consulter.

#### Les plus du bureau Montagne Nature Pyrénées :

- Raquettes et bâtons fournis.
- Possibilité de louer des chaussures adaptées à la raquette (3 €/jour).

Programme disponible à l'Office de Tourisme et chez tous les commerçants partenaires du bureau, avec des sorties adaptées à vos envies et à votre niveau.

## ACCOMPAGNATEUR EN MONTAGNE



### PROJET PYRÉNÉES

Kim : + 33 (0)6 12 40 75 78  
Florian : + 33 (0)6 80 60 41 23  
Info@projet-pyrenees.fr  
www.projet-pyrenees.fr



### KIM & FLORIAN VOUS PROPOSENT DES RANDONNÉES EN RAQUETTES.

Venez explorer les magnifiques paysages des Pyrénées avec nos sorties raquettes, conçues pour tous les niveaux, que vous soyez débutant ou randonneur aguerri. Que vous souhaitiez profiter d'une demi-journée en pleine nature ou vous engager dans une randonnée de plusieurs jours, nous avons l'activité qu'il vous faut !

Encadrés par Kim et Flo, nos Accompagnateurs en montagne passionnés et expérimentés, vous serez guidés à travers des paysages enchanteurs, tout en découvrant la faune et la flore locales.

Nos sorties sont adaptées à tous : familles avec enfants, amateurs de gastronomie, sportifs en quête de défis ou simples curieux désireux de découvrir la beauté des paysages montagnards. Nous proposons des expériences variées, allant de balades tranquilles à des randonnées plus sportives, en passant par des sorties thématiques axées sur la gastronomie locale, la survie, la sécurité en montagne.

Chaque sortie est une occasion de se reconnecter avec la nature, de partager des moments conviviaux et de créer des souvenirs inoubliables.

Rejoignez-nous pour une aventure en pleine montagne et laissez-vous séduire par la beauté des Pyrénées. Nous avons hâte de vous accueillir et de partager avec vous notre passion pour la montagne !



### TARIFS

à partir de 25 € avec le matériel fourni. Cela inclut les raquettes et les bâtons, vous n'avez donc qu'à vous habiller chaudement et à apporter votre bonne humeur !



Propy Projet Pyrénées

## ACTIVITÉS DE MONTAGNE ET DE LOISIRS

- Activitats de muntanya i de lleure
- Actividades de montaña y de ocio
- Mountain and leisure activities

### SPORTS D'EAUX VIVES

- Aigües vives
- Aguas bravas
- White water



#### EXPLOR'ADDITION

66210 Bolquère  
Tél: + 33 (0)7 85 84 20 16  
[www.exploraddiction.com](http://www.exploraddiction.com)



**EXPLOR'ADDITION PROPOSE DES ACTIVITÉS DE CANYONING ET DE SPÉLÉOLOGIE POUR CET HIVER !**

#### CANYONING dès 10 ans

Une pratique hivernale insolite et unique en Europe : la descente du canyon d'eaux chaudes de Thuès les bains. Lors de cette succession de 5 descentes en rappel (dont un rappel de 25m), vous pourrez vous prélasser dans des piscines naturelles à 30°C.

#### SPÉLÉOLOGIE dès 10 ans

Différentes cavités sont praticables l'hiver. Vous pouvez choisir entre un parcours d'initiation avec une descente en rappel sur une très jolie traversée souterraine. Si vous êtes ténérables, optez pour le parcours sportif avec des passages bas, plusieurs descentes en rappel, de l'escalade souterraine et de très beaux cristaux.

Les moniteurs d'Explor'Addiction sont passionnés de leur région, de leur métier. Ils pratiquent leurs activités depuis 10 ans et sont brevetés Diplômés d'Etat.



#### TARIFS ET RÉSERVATIONS

Les réservations se font par téléphone. N'hésitez pas à nous appeler, nous serons heureux de vous proposer l'activité qui vous conviendra le mieux. Nos activités sont accessibles dès **40 €/personne** et à partir de 10 ans. Réductions pour les familles et les groupes de 4 personnes et plus. Nos sites de pratiques se trouvent à 35 mn pour le canyoning et 50 mn pour la spéléologie. Le tarif de la prestation inclut l'ensemble du matériel nécessaire, ainsi que les chaussures. Vous recevrez également des photos de votre aventure. Paiement en espèces, chèques, chèques ANCV ou virement.

### PÊCHE À LA MOUCHE

- Pesca a la mosca
- Pesca con mosca
- Fly fishing



#### RIBOT MARC

16 Av. des Lupins, 66210 Bolquère  
TÉL. +33 (0)6 89 99 22 64  
[marc.ribot@wanadoo.fr](mailto:marc.ribot@wanadoo.fr)  
[www.pecheralamouche.fr](http://www.pecheralamouche.fr)



#### GUIDE DE PÊCHE PROFESSIONNEL DIPLÔMÉ

Spécialiste de la pêche à la mouche. Pêche en lacs et rivières, au cœur du Parc Naturel Régional des Pyrénées Catalanes, Catalogne Nord (France) et en Catalogne Sud (Espagne). D'avril à octobre. Spécialisé dans la pêche à la mouche au « TENKARA ».



#### STAGES ET TARIFS (HORS PERMIS DE PÊCHE)

##### DE 1 À 3 JOURS (2 pêcheurs maxi)

Ils s'adressent à tous dès l'âge de 10 ans, afin de découvrir ou de se perfectionner à la pêche à la mouche. Pédagogie adaptée au rythme de chacun, selon des méthodes modernes et efficaces, éprouvées ... 2 jours à partir de **300 €/pers.**

##### STAGES SPÉCIFIQUES

« eaux rapides » 2 jours à partir de **300 €/pers.**

« eaux rapides » 3 jours 3 rivières à partir de **400 €/pers.**

« Tenkara » rivières d'altitude

« Tenkara » lacs de montagne

##### SÉJOURS GUIDÉS (2 pêcheurs maxi.)

pour aller droit au but, formalités, parcours, techniques, matériel, hébergements sélectionnés, 2 pêcheurs à partir de **300 €/jour**

##### SORTIE JOURNÉE

**190 €/pers.**

##### SORTIES DEMI-JOURNÉE

**110 €/pers.**

##### SPÉCIAL COUPLE

Découverte, initiation de la pêche à la mouche, stages de 2 jours à partir de **500 €**, sortie journée **300 €**.

## ESCALADE

- Escalada
- Escalada
- Climbing



Tél : 06 27 14 18 27  
thomas.lusinch@laposte.net



### L'ESCALADE SOUS TOUTES SES FORMES ET ACTIVITÉS CONNEXES :

#### Le bloc

En extérieur, à Targassonne, le 2ème plus gros site de bloc extérieur naturel de France, un spot mondialement connu pour ses beaux blocs de granit, que l'on grimpe toute l'année. Devinez quelle est la meilleure saison pour le découvrir ? L'hiver, car le soleil nous chauffe tendrement, en T-shirt en plein hiver, rien de mieux pour entretenir son bronzage et profiter des conditions météo qui y sont toujours favorables.

L'activité consiste à escalader sans corde à de faibles hauteurs (2 à 3 m) assuré avec des tapis que l'on porte sur le dos pendant les déplacements.

#### La Falaise

C'est bien sûr l'activité phare, celle que l'on s' imagine tous lorsque l'on parle d'escalade, allant de 10 à 40m cette activité saura vous faire dépasser vos limites et fera sûrement naître en vous une passion pour la verticalité. Grimper en toute sécurité grâce au moniteur qui assurera pour vous tous les aspects liés à la sécurité et vous les transmettra.

#### La grande voie

Elle consiste à enchaîner plusieurs longueurs de 40m ou plus, afin d'atteindre le sommet d'une montagne ou d'un éperon rocheux inaccessible autrement.

#### La slackline

Pratique intéressante pour travailler son équilibre et apprendre à se dépasser (dès 6 ans).



### TARIFS

Bloc : de 35 à 60 € / pers.  
Falaise : de 35 à 60 € / pers.  
Grande voie : de 90 à 125 € / pers. (mini 2 pers)  
Slackline : à partir de 30 € / pers.  
Engagement moniteur : 180 € la demi journée

## SKI JOERING / ACTIVITÉS PONEY

- Ski joering passejades amb poni
- Ski joering paseos en poni
- Pony rides



### MOUNTAIN PONY

Marion Le Corre  
Tél. +33 (0)6 38 44 41 45  
marion@mountainpony.fr  
www.mountainpony.fr



### AVEC OU SANS NEIGE, RETROUVEZ-NOUS TOUT L'HIVER ! ACTIVITÉS SUR RÉSERVATION

#### Ski Joering, de 7 à 60 ans

Sur une piste damée, découvrez une autre sensation de glisse via la traction du cheval. Pas besoin de niveau équestre mais par contre d'un niveau 1ère étoile de ski. La monitrice vous explique et vous guide. Vous apprendrez à diriger votre équidé petit ou grand. Si vous avez envie, vous pourrez même galoper. Une boucle de 1Km à la Calme pour pratiquer avec son air de maniabilité vous fera découvrir cette pratique ancestrale.

#### Balades à poney ou à cheval

Des petits groupes de niveau d'âge sont prévus (5 cavaliers maximum). La taille des poneys ou chevaux est adaptée aux cavaliers. Pour les plus jeunes, la monitrice accompagne à pied. Un briefing avant le départ sera effectué pour apprendre à diriger seul sa monture.



### TARIFS

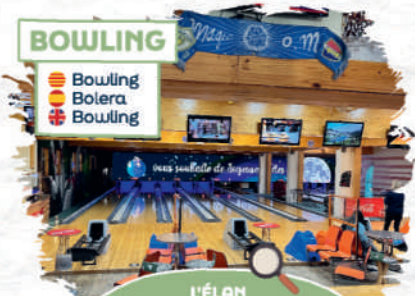
Ski joering de 7 à 60 ans, 45mn : 35 €  
Balades à poney ou à cheval de 3 à 8 ans, balade en main, partez avec votre enfant en tenant le poney en main, 15mn : 6 € ou 30mn : 10 €  
8 ans et plus, balade à poney ou à cheval avec la monitrice, 1h : 20 € ou 2h : 38 €  
Agrément DDJS 06612 ET 0044

## ACTIVITÉS DE MONTAGNE ET DE LOISIRS

- Activitats de muntanya i de lleure
- Actividades de montaña y de ocio
- Mountain and leisure activities

### BOWLING

- Bowling
- Bolera
- Bowling



#### L'ÉLAN

à l'entrée de Pyrénées 2000  
après le rond-point  
Tél. +33 (0)4 68 30 04 05  
[www.bowlingtelan.com](http://www.bowlingtelan.com)

Bowling 10 pistes avec un système de gestion de score HD : nouvelles animations, nouveaux thèmes et photos des joueurs à l'écran. Toutes les pistes sont équipées de barrières automatiques et/ou de rampes de lancement pour les enfants.



#### LE BOWLING C'EST AUSSI

- Un bar (vin chaud et chocolat maison), bar à vin (au verre ou à la bouteille), cocktails et une sélection de bières à la pression, de whisky / rhum « haut de gamme ».
- Tapas et charcuterie pour vos apéritifs sur des petites planxas.
- Pizzas sur place ou à emporter.
- Grand choix de bière à la pression.
- Une salle de jeux (billards, flippers, simulateurs ...) avec système de jetons, paiement CB possible.
- Un grand écran avec retransmission d'événements sportifs
- Retrait "Point Vert" clients Crédit Agricole.
- Box multi activité ventilé et climatisé jusqu'à 8/10 personnes. Réservez sur notre site : vos sessions karaoké, vos sessions de Réalité Virtuelle avec casque oculus pour une immersion extraordinaire.



#### PAIEMENTS ACCEPTÉS : ESPÈCE, CHÈQUES VACANCES CONNECT, CB.

Consultez le site, la page Google ou le répondeur pour les horaires. Possibilité de réserver vos parties sur notre site [www.bowlingtelan.com](http://www.bowlingtelan.com) avec paiement sécurisé.



BOWLING L'ÉLAN

### FERME PÉDAGOGIQUE

- Masia
- Granja
- Farm



#### LA FERME DU RIALET

66210 La Llagonne  
Tél. +33 (0)4 81 89 90 19  
[www.la-ferme-du-rialet.com](http://www.la-ferme-du-rialet.com)



#### FERME PÉDAGOGIQUE, FROMAGERIE, CRÈMERIE

À 7 Km de Bolquère, l'entrée du village de La Llagonne, La Ferme du Rialet vous propose la visite de la ferme pédagogique présentant les races fermières locales et menacées (chèvres et ânes pyrénéens, brebis rouges du Roussillon, cochon Gascon, vaches Lourdaises ...) ainsi qu'un élevage de chevaux Pur Sang Arabes. Traite des vaches à 17h les jours d'ouverture. Vous trouverez également sur place une fromagerie artisanale (vache, brebis, chèvre) spécialisée dans la fabrication de yaourts, fromages frais et crèmes dessert.



#### HORAIRES & TARIFS

##### Horaires Visite des animaux :

En période de vacances scolaires : 7/7, de 16h à 19h et en juillet et août de 15h à 19h. Le reste de l'année : les vendredis, samedis et dimanches de 16h à 19h.

##### Horaires Vente de fromages :

Ouvert tous les jours de l'année, de 9h30 à 12h30 et de 16h à 19h.

##### Tarifs disponibles sur notre site internet :

[www.la-ferme-du-rialet.com](http://www.la-ferme-du-rialet.com)  
ou par téléphone au +33 (0)4 81 89 90 19



FERME DU RIALET

## PARCOURS AVENTURE

- Ruta d'aventura
- Ruta de aventura
- Course adventure



Font-Romeu

### CHACUN SA TRACE

À l'Ermitage de Font-Romeu  
(à 5mn de Pyrénées 2000)  
Tél. +33 (0)6 01 05 96 77  
+33 (0)6 80 26 67 57  
[www.chacunsatrace.fr](http://www.chacunsatrace.fr)



### PARCOURS ACROBATIQUES ET TYROLIENNES

Le parc Aventure Chacun sa trace, situé sur la zone de l'Ermitage entre Font-Romeu et Pyrénées 2000, vous propose des parcours acrobatiques et tyroliennes pour une expérience originale dans un cadre naturel magnifique.

Pour adultes et jeunes à partir de 4 ans.

#### OUVERTURE

Vacances scolaires de Noël et d'Hiver, selon conditions météorologiques.

Autres périodes : sur réservation.

Réservation et renseignements :  
06 01 05 96 77 / 06 80 26 67 57  
[www.chacunsatrace.fr](http://www.chacunsatrace.fr)

## CHIENS DE TRAÎNEAUX

- Gassos de trineu
- Trineos de perros
- Sled dogs



### HUSKY ÉVASION

Tél + 33 (0)7 88 87 57 89  
[huskyevasion.fr](http://huskyevasion.fr)



### BAPTÊMES ET CANI MARCHÉ

Diplômée en titre professionnel de « musher conducteur de chiens attelés »,  
RDV sur la station de la Quillane



### SORTIES & TARIFS

#### BAPTÊMES EN CHIENS DE TRAÎNEAUX :

Durée de 20 à 30 minutes : 80 € le traîneau de 2 personnes

#### CANI MARCHÉ (Durée 2 heures) :

Adultes : 25 €

Enfants (-10 ans) : 15 €

Réservation obligatoire.



HUSKY ÉVASION LISE JOURDES

## ACTIVITÉS DE MONTAGNE ET DE LOISIRS

- Activitats de muntanya i de lleure
- Actividades de montaña y de ocio
- Mountain and leisure activities

### CHIENS DE TRÂNEAUX

- Gossos de trineu
- Trineos de perros
- Sled dogs



**ALASKAN FOREVER**  
Lac de Matemale  
Tél. +33 (0)6 79 66 05 66  
[alaskan-forever.fr](http://alaskan-forever.fr)



#### AU BORD DU LAC DE MATEMALE

Dans la forêt de la Matte, nous vous accueillons été comme hiver pour vous faire partager un moment magique !

Activité non accessible aux femmes enceintes et aux enfants de moins de 1 an.



#### TARIFS

**Boucle de 5 Km (30/09 au 11/05) :**  
Forfait traîneaux **180 €**. 2 adultes et 2 enfants (moins de 7 ans). 180kg max / traîneaux.

**Boucle de 10 Km (du 16/12 au 31/01) :**  
Forfait traîneaux **280 €**. 2 adultes et 2 enfants (moins de 7 ans). 180kg max / traîneaux.

**Boucle de 4 Km (12/05 au 21/09) :**  
Forfait traîneaux **120 €**. 2 adultes et 2 enfants (moins de 7 ans). 180kg max / traîneaux.



**ALASKAN FOREVER**

### CHIENS DE TRÂNEAUX

- Gossos de trineu
- Trineos de perros
- Sled dogs



#### ALASKAN TEAM

Les Airelles, Station de ski de Font-Romeu Pyrénées 2000  
Tél. +33 (0)6 43 59 03 90  
[info@traîneau-a-chiens.com](mailto:info@traîneau-a-chiens.com)  
[www.traîneau-a-chiens.com](http://www.traîneau-a-chiens.com)



#### VOUS RENTREREZ CHEZ VOUS AVEC DE NOUVEAUX AMIS ET D'ÉTONNANTS SOUVENIRS.

Agrément DDJS. Musher diplômé d'état : DEJEPS attelages canins. Un musher professionnel diplômé d'état vous propose diverses activités avec sa meute de 40 chiens.



#### SORTIES & TARIFS

**BAPTÊME ET VISITE DU PARC (tout public) :**  
Balade féerique dans un traîneau tiré par un attelage de chiens entraînés pour les courses de longues distances. Au retour, félicitations aux chiens et prise de contact avec la meute. Durée environ 30 mn. **120 € / traîneau** (2 adultes ou 1 adulte + 2 enfants de - de 10 ans, 150 Kg max par traîneau).

**NOUVEAU ! P'TITS MUSHERS :**  
Pour les 5-10 ans. Vers l'autonomie en traîneau : s'occuper des chiens et conduire son traîneau sur un parcours ludique, encadré par un musher diplômé. **55 € / enfant** la séance de 2 heures.

**INITIATION A LA CONDUITE D'ATTELAGE (à partir de 12 ans) :**  
Après un temps consacré à la présentation du matériel et à la technique du traîneau, vous conduisez votre attelage de 3-4 chiens sur un parcours varié hors des pistes.  
Niveau découverte (séance de 1h) : **90 € / pers.**  
Niveau perfectionnement (1/2 journée) : **130 € / pers.**

**NOUVEAU : BIVOUAC AVEC LES CHIENS DE TRÂNEAU (à partir de 12 ans, niveau sportif) :**  
24h totalement dépaysantes pour découvrir l'univers des chiens de traîneau. Hébergement sous tente chauffée : **320 € / pers.**  
Réservation sur notre site internet.

## CHIENS DE TRAÎNEAUX

- Gossos de trineu
- Trineos de perros
- Sled dogs



### LES TRAÎNEAUX DU CAMBRE

Eyne

Tél. +33 (0)6 75 36 61 94  
Tél. +33 (0)6 99 45 09 71



### L'HOMME ET LE CHIEN, MERVEILLEUX COMPLICES UNIS DANS L'AVENTURE DU TRAÎNEAU À CHIEN...

Les trappeurs ont peuplé vos rêves d'enfants ? Pendant un moment, découvrez le plaisir de la glisse dans une ambiance Grand Nord.

Cyrille vous fera partager sa grande passion pour ses chiens Samoyèdes et Huskys. Séance de câlins avec les chiens assurée !



### SORTIES & TARIFS

**BAPTÊME "CLASSIQUE"** : 20 mn  
Enfant jusqu'à 8 ans : **37 €**, adulte : **47 €**

**BAPTÊME "PREMIUM"** : 30 mn  
Enfants jusqu'à 8 ans : **47 €**, adulte : **62 €**  
Retrouvez-nous au Camp Nordique Sibéria à Eyne. Entre le Col de la Perche et le village.

## CHIENS DE TRAÎNEAUX

- Gossos de trineu
- Trineos de perros
- Sled dogs



### LES TRAÎNEAUX DE LA VALLÉE DES OURS

École de traîneau à chien  
Porté Puymorens

Tél. +33 (0)6 67 58 03 85 ou  
Tél. +33 (0)7 49 09 31 11

infos@ecoledetraîneaux.com



### UNE AVENTURE HORS DU TEMPS DANS DE SOMPTUEUX DÉCORS

Sylvain, musher diplômé d'état, et ses husky sibériens vous feront vivre une aventure à Porté Puymorens.

Vous pouvez vous laisser porter et contempler le paysage tout comme vous pouvez être acteur de votre aventure et vous mettre dans la peau des personnages des romans de Jack London ou des explorateurs tels que Paul Emile Victor.



### SORTIES & TARIFS

**BAPTÊME EN TRAÎNEAUX À CHIENS** (30 mn)  
poids max 150 kg par traîneau :  
**120€** le traîneau  
**110 €** à partir de 2 Traîneaux  
**100 €** à partir de 3 Traîneaux

Initiation à la conduite d'attelage : Bonne condition physique obligatoire !

Formule découverte : 1h30 (dont 30 mn accueil, présentation des chiens, initiation théorique, préparation et pratique) : **100 €**

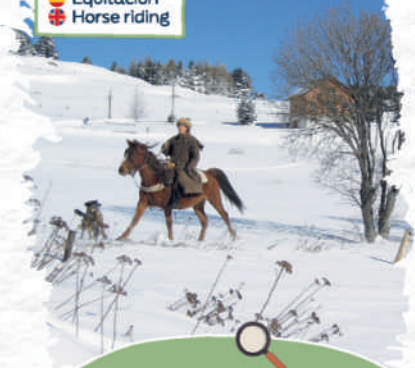
Formule Aventure : 2h30 (dont 30 mn accueil, présentation des chiens, initiation théorique, préparation et pratique) : **140 €**

## ACTIVITÉS DE MONTAGNE ET DE LOISIRS

- 🏔️ Activitats de muntanya i de lleure
- 🏔️ Actividades de montaña y de ocio
- 🏔️ Mountain and leisure activities

### ÉQUITATION

- 🐾 Équitació
- 🐾 Equitación
- 🐾 Horse riding



#### LES CHEVAUX DE LA TRAMONTANE

Centre de Tourisme Équestre  
66210 La Llagonne  
Tél. +33 (0)4 68 04 17 98

[www.chevauxdelatramontane.com](http://www.chevauxdelatramontane.com)



#### BALADES VARIÉES AU DÉPART DE LA LLAGONNE.

Selles bi-places pour emmener vos enfants de 2 à 6 ans avec vous.

Sorties hivernales grâce aux ferrures spéciales neige et glace.

Excursions-Bivouac et Randos-Gîtes de 2 à 8 jours dans les Pyrénées.

Regroupement par niveaux : débutant, moyen, confirmé. Ouvert sur réservation toute l'année.



#### TARIFS (TVA INCLUSE)

1h : 22 €

2h : 41 €

1/2 journée : 54 €

Journée : 95 €

Forfait non-nominatif pour 20h de sorties : 323 €

Plus 50 % pour les selles bi-places

Agrément du Ministère de la Jeunesse et des Sports n°6697ET0034.

### ÉQUITATION

- 🐾 Équitació
- 🐾 Equitación
- 🐾 Horse riding



#### CHEVAL LOISIRS PROMENADES

Depuis 1985 - équitation d'altitude  
66120 TARGASSONNE  
TÉL. +33 (0)6 08 68 62 61



#### SORTIES POUR CAVALIERS DÉBUTANTS ET CONFIRMÉS

À 15 mn de Pyrénées 2000.

Activités sur réservation.

PROMENADES : pour tous types de cavaliers, débutants ou confirmés, avec chevaux sûrs adaptés à la montagne.



#### TARIFS

1h : 18 €

2h : 36 €

LOCATION DE PONEYS (tenus en longe par les parents).

PENSION au pré : à partir de 150 € /mois.

COURS PLEINE NATURE, 1h : 18 €

Agrément jeunesse et sports n°06699ET008

Accompagnateur Tourisme équestre  
n°98030110T

## PLONGÉE SOUS GLACE

- Submersió sota gel
- Buceo bajo el hielo
- Ice diving



### CENTRE DE PLONGÉE LE POULPE

Station de ski La Quillane  
66210 La Liagonne  
Tél. +33 (0)6 09 69 74 38  
[www.le-poulpe.com](http://www.le-poulpe.com)



### LE MONDE DE LA PLONGÉE VOUS FASCINE !

À 10 minutes de Pyrénées 2000, à la station de ski La Quillane, le Centre de Plongée « Le Poulpe » vous accueille pour une expérience unique.

Vous recherchez une émotion et une aventure avec des sensations extrêmes ... ?

Vivez une plongée sous glace. Ouvert à tous les mardis, mercredis, samedis et dimanches de 10h à 16h.

Pour toute personne sachant nager, une équipe vous amènera découvrir le monde du silence sous un plafond de glace et ce en toute sécurité.



### TARIFS (matériel fourni)

Plongée Découverte : 130 €/pers.

Formule Couple : 240 €/pers.

#### Ces tarifs comprennent :

- La mise à disposition d'une combinaison étanche, d'un sous-vêtement en polaire et de gants étanches
- La prise en charge par un moniteur qualifié pour : la gestion de l'équipement en scaphandre, le briefing plongée et les consignes de sécurité, la gestion de l'activité
- Une balade sous un plafond de glace
- Une collation chaude offerte avec la remise d'un diplôme.

Prévoir des chaussettes chaudes et des affaires de rechange. Inscription à l'avance.

## VOL EN MONTGOLFIÈRE

- Vol en globus
- vuelo en globo
- Hot air balloon flights



### MONTGOLFIÈRES DES PYRÉNÉES

+33(0)7 69 16 48 64 (WhatsApp)  
[ballon@montgolfieresdespyrenees.com](mailto:ballon@montgolfieresdespyrenees.com)  
[www.montgolfieresdespyrenees.com](http://www.montgolfieresdespyrenees.com)



### VOL À TRAVERS LES VUES SPECTACULAIRES DES PYRÉNÉES

Vous trouverez une équipe enthousiaste amoureuse de La Cerdagne avec plus de 20 ans d'expérience de vol dans la région, ainsi qu'en France, en Afrique, en Amérique et en Asie.

Ils seront ravis de partager leur passion et leurs connaissances pour vous faire vivre une expérience magique. Une journée qui commence tôt pour profiter des meilleures conditions météorologiques.

Lors de la préparation du ballon, notre équipe vous accueillera avec du café chaud et des croissants frais. Pendant un vol d'environ 1 heure, le pilote vous guidera à travers les vues spectaculaires des Pyrénées.

Après l'atterrissage, nous partagerons avec l'équipe au sol un « Toast des Aérostiers », un certificat de vol et toutes les photos de l'expérience.



### TARIFS

Adultes : 199 €

Enfants moins 12 ans : 169 €

Le service et nos ballons haut de gamme, l'assurance est incluse et les nacelles sont organisées en petits groupes.

RDV à l'AÉRODROME DE LA CERDANYA (Alp) ou BOURG MADAME, selon la météorologie.

# ACTIVITÉS DE MONTAGNE ET DE LOISIRS

- Activitats de muntanya i de lleure
- Actividades de montaña y de ocio
- Mountain and leisure activities

## HÉLICOPTÈRE DES NEIGES

- Helicòpter de les neus
- Helicóptero de las nieves
- Mountain helicopter flights



### HÉLITTORAL HÉLICOPTÈRES

Altipart de La Llagonne  
Tél. +33 (0)6 20 80 21 42  
info@helittoral.fr  
www.helittoral.fr

### DÉCOUVREZ LA MAGIE ET LA BEAUTÉ DE NOS MONTAGNES CATALANES

Au départ de l'aérodrome de la Llagonne, pendant les vacances scolaires.

Survolez le Capcir ou la Cerdagne à bord d'un hélicoptère et émerveillez-vous d'un panorama à couper le souffle !

Des contreforts du Cambre d'Aze à la splendeur de la Vallée du Galbe, éveillez tous vos sens et partagez vos émotions ! Sur réservation.

### TARIFS

**Circuit du Capcir :**  
130 € /pers. - 20 mn de vol (rotations 5 pers.)

**Circuit de la Cerdagne :**  
130 € /pers. - 20 mn de vol (rotations de 5 pers.)

**Départ de La Quillane :**  
80 € /pers. - circuits de 10mn (les Bouillouses, le Cambre d'Aze ...)

## PARAPENTE

- Parapent
- Parapente
- Paragliding



### VOL'AIME

7 rue de Las Devèzes, 66120 Egat  
Tél./Fax +33 (0)4 68 30 10 10  
volaime@volaime.com  
www.volaime.com



### ÉCOLE DE PARAPENTE (DEPUIS 1988)

Label EFVL (Ecole Française de Vol Libre).  
Label biplace (Fédération Française de Vol Libre).

**STAGES DE FORMATION** (du 12 avril au 3 novembre 2025) : pour tous niveaux, de l'initiation à la compétition, du débutant au pilote confirmé, nous vous proposons des stages en fonction de votre niveau.

### TARIFS

**BAPTÊMES**  
Découvrez le plaisir du vol accompagné par un professionnel, sans connaissance du pilotage.

Vol en parapente bi-places :  
**70 € - 90 € - 120 €.**

Hiver : baptêmes sur réservation uniquement.

**BONS CADEAUX**  
Idée originale, faites plaisir à vos proches !

## TROTINETTES ÉLECTRIQUES TOUT TERRAIN

- Patnets elèctrics tot terreny
- patinete de montana electrica
- Moutain scooter



### TROTT'IN MOUNTAIN

Pyrenées Catalanes  
Eric Casado : +33(0)6 80 88 39 78  
trottinmountain@gmail.com  
www.trottinmountain.com



### RANDOMNÉES EN TROTINETTES ÉLECTRIQUES TOUT TERRAIN

Une activité originale, à partager en famille ou entre amis où vous évoluerez sur la neige. Glissades et fous rires garantis !

D'une stabilité remarquable et d'un confort optimal, la Trott' vous accompagnera lors d'une balade sans effort, tout en profitant de la beauté de nos forêts. Vous évoluerez sur de la piste et du sentier.

Réservation obligatoire.



### TARIFS & FORMULES

Selon vos envies, plusieurs formules sont proposées :

**Trott' Découverte** : 1h / 25 € / pers.  
Idéal en famille ou entre amis. Vous allez adorer !

**Trott' Adrenaline** : 1h30 / 35 € / pers.  
À la recherche d'émotions et de nouvelles sensations !

**Trott' Liberté** : 2h30 / 45 € / pers.  
À la découverte de grands espaces ... grandiose !

**Tarif Groupes - Familles** : me contacter.

Activité à partir de 14 ans, encadrée par un professionnel.

## ATELIER DE PEINTURE

- pintura
- pintura
- painting



### Aquarelle des Pyrénées

66120 Égat  
Tél. : +33 (0)6 34 52 68 07  
aquarelledespyrenees@gmail.com  
aquarelledespyrenees.fr



### FABRICATION DE PEINTURE AQUARELLE ET ATELIERS CRÉATIFS

Découvrez la magie des Pyrénées à travers la peinture avec Aquarelle des Pyrénées. Nous vous invitons à explorer la beauté naturelle de notre région grâce à nos ateliers de peinture et à notre collection exclusive d'aquarelles artisanales.

Explorez et peignez les trésors architecturaux, la richesse de la faune et de la flore, les paysages pittoresques des Pyrénées dans son ambiance hivernale. Nos ateliers sont ouverts à tous, débutants ou confirmés. Coralie est passionnée et vous guidera pour développer votre technique et trouver votre style artistique.

Réservez votre place dès aujourd'hui et vivez une aventure artistique inoubliable avec Aquarelle des Pyrénées là où la nature devient art.

#### Horaires

Tous les jeudis de 10h à 12h pour les adultes durant les vacances de Noël et de Février, et en janvier tous les mercredis de 14h à 16h pour les adultes et de 17h à 18h pour les enfants (7 à 14 ans).

#### Lieu

À la salle de l'Office de Tourisme de Bolquère - Pyrénées 2000



### TARIFS DES ATELIERS



Tout compris, matériel complet aussi

1 atelier 35 €

2 ateliers 65 €

Tarifs pour les ateliers enfant 15 €

Uniquement sur réservation, nombre de personnes limitées

## ACTIVITÉS DE DÉTENTE

- Activitats de descans
- Actividades de relax
- Relaxation and wellbeing

### BALNÉOTHÉRAPIE

- Balneoteràpia
- Balneoterapia
- Balneotherapy



#### EAU DE FORME

RN 116, 66210 Mont-Louis  
Tél. +33 (0)4 68 04 23 29  
info@lecloscerdan.com  
www.lecloscerdan.com



#### COMPLEXE RÉSIDENTIEL HÔTELIER DE BALNÉO-ESTHÉTIQUE, DE RELAXATION ET DE LOISIRS, RESTAURANT.

Nos forfaits-cures de 2 à 7 jours et nos soins à la carte vous permettent de retrouver le sommet, le « haut de votre forme ».

L'accès à notre espace "Aquaforme" est offert à l'occasion de votre prestation (cure ou soin).  
Comprenant : piscine avec cascade, col de cygne hydro-massant, massage plantaire hydro-tonique, nage à contre courant, jacuzzi, hammam, sauna fitness, tennis, enveloppement aux algues, enveloppement au cacao, douche au jet, bain hydromassant aux huiles essentielles, soins visage et corps, épilations, beauté des mains et des pieds, U.V., table de massage, shiatsu, modelages - massages de relaxation, massage ayurvédique, réflexologie plantaire, massage aux pierres chaudes, massage aux pochoirs aromatiques ...



#### TARIFS ET FORFAITS

- Forfait confort : 3 soins : 99 €
- Forfait de relaxation « Grand voyage - 4 escales » : 165 € - Durée : 2h
- Retrouvez ses sources « Renaissance Sensorielle » : 165 € - Durée : 2h.

### BALNÉOTHÉRAPIE

- Balneoteràpia
- Balneoterapia
- Balneotherapy



#### LE SPA NATURE DES BAINS DE LLO

Route des gorges, 66800 Llo  
Tél. +33 (0)4 68 04 74 55  
www.bains-de-llo.com



#### SOINS AUX EAUX CHAUDES SULFUREUSES

Découvrez la richesse des eaux chaudes sulfureuses aux propriétés reconnues pour les soins de la peau et des cheveux, les douleurs musculaires et pour la relaxation.

Bénéficiez de soins remarquables, de protocoles originaux élaborés et pratiqués par des esthéticiennes diplômées d'Etat, formées à la bio-cosmétique active.

- Soins du visage, gommage, massage relaxant, bain hydromassant, enveloppement aux huiles essentielles, pressothérapie et lit hydromassant.
- Produits de soins issus de la nature 100% naturels pour une meilleure assimilation.
- Rituels de soins d'1h et 1h30 ( possibilité de le faire en duo, cabines séparées)
- Massage bien-être de 30 min ou d'une heure pour une détente absolue.
- Soins du visage et soins du corps pour adultes uniquement.

De préférence sur rendez-vous, tous les jours de 10h à 13h et de 14h à 18h40



#### TARIFS & INFOS

Découvrir les offres spéciales et prenez RDV sur [www.bains-de-llo.com](http://www.bains-de-llo.com)  
Documentation disponible à l'office de tourisme et à l'accueil du SPA.

## ESPACE BIEN-ÊTRE ET VITALITÉ

- Relaxació i benestar
- Relajación y bienestar
- Relaxation and wellbeing



**MARA LUISA CHITA**  
5 Impasse des Prats  
66210 Bolquère  
+ 33 (0)6 47 46 57 27  
marlaluisa27@lcloud.com



### SOPHROLOGUE CERTIFIÉE RNCP

La sophrologie est une technique psychocorporelle qui agit sur le corps et sur le mental. Elle permet de retrouver un état de bien-être au quotidien et développer son potentiel.

- Accompagnement personnalisé
- Accompagnement d'une maladie
- Gestion du stress, gestion des émotions, angoisse, phobie
- Troubles du sommeil, préparation mentale.
- Préparation à un événement.

## PISCINE

- Piscina
- Piscina
- Swimming



### PISCINE À FONT-ROMEU (photo ci-dessus)

Bassin de 25m.  
Hors vacances scolaires : ouverture dimanche 10h-13h.



### TARIFS

**Adulte** : 1 entrée 4 €, 10 entrées 35 €  
**Enfant** : 1 entrée 3 €, 10 entrées 25 €  
La CB n'est pas acceptée



### PISCINE INTÉRIEURE CHAUFFÉE À PUIGCERDÀ

Tél. : (00 34) 972 880 243  
Bassin de 25 m, petit bassin enfants et jacuzzi.  
Lundi, mercredi et samedi : de 9h à 21h  
Mardi et jeudi : de 9h à 13h & de 16h à 21h  
Vendredi : de 9h à 14h & de 16h à 21h  
Dimanche et jours fériés : de 10h à 13h45 & de 16h à 19h45



### TARIFS

**Tarif adulte** : 6 €  
**Tarif enfants** (3-12 ans) : 5 €

## PATINOIRE

- Patinatge
- Patinage
- Ice skating



### PATINOIRE INTÉRIEURE À PUIGCERDA (photo ci-dessus)

Tél. (00 34) 972 880 243  
De sept. à décembre et avril :  
Lundi : 17h-19h  
Mercredi : 17h30-19h  
Samedi : 18h-20h50  
Dimanche et jours fériés : 16h-19h50  
De janvier à mars :  
Lundi : 17h-19h45  
Mercredi : 17h30-19h45  
Samedi : 18h-20h50  
Dimanche et jours fériés : 16h-19h50



### TARIFS

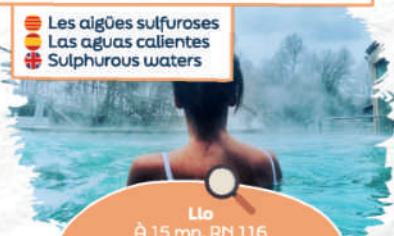
**Adulte** : 6 € + 3,50 € (location patins)  
**Enfants** (-12 ans) : 5 € + 3,50 € (location patins)

## ACTIVITÉS DE DÉTENTE

- Activités de descans
- Actividades de relax
- Relaxation and wellbeing

### EAUX SULFUREUSES À LLO

- Les algües sulfuroses
- Las aguas calientes
- Sulphurous waters



Llo  
À 15 mn, RN 116  
Tél. +33 (0)4 68 04 74 55  
[www.bains-de-llo.com](http://www.bains-de-llo.com)



#### VIVEZ LA MAGIE DE L'HIVER AUX BAINS DE LLO.

Eaux chaudes sulfureuses à 35°C, trois bassins de plein air avec bains bouillonnants, hydrojets, canons à eau et aqua-musique. À l'intérieur, bassin avec cascade, jacuzzi, sauna et hammam.

Ouvert toute l'année de 10h à 19h30 et jusqu'à 20h pendant les vacances scolaires de Noël et de février. L'accès aux bains est limité à 2h ou 3h selon les périodes. Pas besoin de réserver. Les Bains accueillent tout public à partir de l'âge de 4 mois.



#### RETROUVEZ TOUS LES TARIFS SUR NOTRE SITE WEB ET EN RÉCEPTION.

Paiements acceptés : CB, chèques FR et espèces.  
Présentation de l'Espace Spa nature page 22  
pour les Soins du corps & visage.

### EAUX SULFUREUSES ST-THOMAS-LES-BAINS

- Les algües sulfuroses
- Las aguas calientes
- Sulphurous waters



SAINT-THOMAS  
À 30 mn - RN 116  
Tél. +33 (0)4 68 97 03 13  
[www.bains-saint-thomas.fr](http://www.bains-saint-thomas.fr)



#### BASSINS DE PLEIN AIR À 36-37°C AVEC JACUZZI.

Bains ouverts tous les jours de 10h à 19h40 hors vacances et jusqu'à 20h40 pendant les vacances de Noël et de février.

Espace Jacuzzi, sauna et hammam ouvert à partir de 11h le lundi et à partir de 10h les autres jours. Fermeture à 19h30.



#### TARIFS DES BAINS

Adulte : 9 € / Enfant (4/11 ans) : 7,50 €  
Espace Bien-être + Bains (dès 12 ans) : 19 €



#### BAINS DE SAINT THOMAS

### EAUX SULFUREUSES À DORRES

- Les algües sulfuroses
- Las aguas calientes
- Sulphurous waters



Dorres  
À 30 mn, D 618  
Tél. +33 (0)4 68 04 66 87



#### BAINS ROMAINS. OUVERT TOUS LES JOURS DE 9H À 19H30.



#### TARIFS

Tarif adulte : 6 € (- de 3 ans gratuit).  
Tarif enfant (3-11 ans) : 4 €  
Carte 10 bains adulte : 55 € / enfant : 35 €  
Vente de maillots et serviettes

## TERRE DE DÉCOUVERTE

- Terra de descoberta
- Tierra por descubrir
- A world of discovery

**Au cœur du Parc Naturel Régional des Pyrénées Catalanes, Bolquère Pyrénées 2000 bénéficie d'un patrimoine naturel d'exception et d'un environnement préservé. Cet espace contient des richesses aussi multiples que variées.**



### SITE CLASSÉ LES BOUILLOUSES (photo ci-dessus)

En hiver la route d'accès au site des Bouillouses est fermée à mi-parcours, au niveau du Pla des Avelians. Attention à l'enneigement de cette route. Pour accéder au site, à pied, en raquettes ou à ski nordique, prévoir 1h30 de progression. Hébergement et restauration sur place.

### CALDÉA

La station thermale Caldea en Andorre est située à Escaldes-Engordany. Un concept thermoludique innovant et des installations impressionnantes – il s'agit de la plus grande station thermale de loisirs du sud de l'Europe – en ont fait l'une des principales attractions de la Principauté.

**Des eaux thermales à usage récréatif :** La station thermale Caldea est un établissement où le concept de thermalisme se conjugue au plaisir et à l'amusement pour créer le « thermoludisme ». L'âme de Caldea est l'eau thermale naturelle, qui jaillit à 70 °C, avec une composition riche en soufre et d'autres éléments minéraux tels que le sodium, les sulfates et le calcium, qui lui confèrent des qualités avec des effets bénéfiques pour le corps, comme une action cicatrisante, décongestionnante et antiallergique, entre autres.

**Modalités d'accès :** Le complexe thermal Caldea dispose de différents équipements auxquels vous pouvez accéder en choisissant l'une des modalités d'entrée disponibles : Classic, Plus et Premium.

+376 800 999



### THÉMIS SOLAIRE INNOVATION (photo ci-dessus)

À 20min - D618 - suivre Font Romeu, Égat puis Targasonne.

Situé sur le site de l'ancienne centrale solaire Thémis, Thémis Solaire Innovation est l'aboutissement de la volonté du Département des Pyrénées-Orientales de redonner à ce lieu sa vocation d'origine : le développement de nouvelles technologies permettant la production d'énergie d'origine solaire.

Ouvert les vacances scolaires (3 zones) hors week-end et jours fériés.

### Au programme :

- Expositions sur les énergies, les sites solaires du Département, le Soleil et sur l'histoire du site et les projets de recherche en cours (de 10h à 12h et de 13h30 à 17h30 - accès libre et gratuit).
  - Chemins du belvédère avec table d'orientation (de 10h à 17h30 - accès libre et gratuit).
  - Ateliers en autonomie : prêt de jeux, coloriage ou constructions « FabLab Solaire Junior ».
- Réservation conseillée. Durée : env. 1h. Gratuit, hors prix du kit solaire pour la construction à 6 €. Visites guidées à partir de février 2025 (réservation conseillée).

### Renseignements & Réservation :

+33 (0)4 68 30 46 00 / contact-TSI@cd66.fr

[www.ledepartement66.fr](http://www.ledepartement66.fr)

Rubrique : Thémis Solaire Innovation



### GROTTE DE FONTRABIOUSE (photo ci-dessus)

À 30 mn - D118. Visite guidée d'une durée de 50 mn sur parcours d'environ 1 km. Une multitude de concrétions : Stalactites, Stalagmites, Colonnes, Draperies ... Un lac souterrain.

Ouvert toute l'année à partir du 5 décembre 2024. Du 5/12 au 05/01, la grotte revêt ses habits de Noël ! Découvrez le cœur de la grotte illuminée par la magie de Noël ! Fermeture les 24,25 et 31/12 et le 01/01/25.

Tél. +33 (0)4 68 30 95 55

[www.grotte-de-fontrabiouse.com](http://www.grotte-de-fontrabiouse.com)

### GORGES DE LA CARANÇÀ

À 20 mn Thuès entre Valls, direction Perpignan. La randonnée du vertige (ponts suspendus, corniche...). Un site exceptionnel.

Prévoir 4h de marche (A/R) et un départ tôt.

## TERRE DE DÉCOUVERTE

- Terra de descoberta
- Tierra por descubrir
- A world of discovery

### L'ART & LA PIERRE

Nichés sur les hauts de leurs promontoires rocheux, perchés dans les airs, nombreux sont les petits villages de montagne tombés quelque peu dans l'oubli mais qui dégagent un charme fou ! À vous d'aller les chercher et de partir à leur rencontre ...

#### MONT-LOUIS (photo ci-dessus)

À 10mn, D 618. Patrimoine Mondial de l'Unesco Cité fortifiée la plus haute de France. Elle fut créée par Vauban en 1679 afin de sécuriser la frontière avec l'Espagne. Un bel exemple d'architecture militaire du XVIIIe qui a conservé sa vocation première ; la citadelle est toujours occupée par l'armée. Visite guidée de la citadelle et du Puits des Forçats à 11h et 14h. Adulte : 7 €, Enfant 7-10 ans : 3,50 €, 11-17 ans : 4,50 €. (fermé aux vacances de décembre). Visites du lundi au vendredi hors vacances scolaires, du lundi au samedi pendant les vacances scolaires. Chèques vacances acceptés. Pièce d'identité obligatoire pour les + de 15 ans. Tél. +33 (0)4 68 04 21 97 [otmontlouis@gmail.com](mailto:otmontlouis@gmail.com) / [www.mont-louis.net](http://www.mont-louis.net)



#### LE TRAIN JAUNE (photo ci-dessus)

Il vous propose un voyage contemplatif à la découverte d'un paysage somptueux, d'un territoire et de ses innombrables richesses. Long de 63km, le chemin de fer du Train Jaune est le plus haut de France. Pas moins de 650 ouvrages d'art dont 19 tunnels jalonnent la voie ferrée. Le viaduc Séjourné tout en granit (230 m de long sur 65 m de hauteur) inscrit aux Monuments Historiques et le pont suspendu Gisclard en sont les plus beaux témoignages. Nous vous conseillons la balade depuis Bolquère jusqu'à Villefranche de Conflent. Durée du trajet : environ 1h30. Tarif aller / retour : Adulte : environ 23,20 € / Enfant (4 - 12 ans) : 1/2 tarif. Horaires affichés à l'Office de Tourisme. [tar.sncf.com/occtanle](http://tar.sncf.com/occtanle)

#### MUSÉE DE CERDAGNE, FERME CAL MATEU

À Sainte Léocadie, à 25mn - RN 116 direction Sallagouse puis Bourg-Madame.

Passez le portail de Cal Mateu et découvrez un lieu emblématique de l'histoire de la frontière en Cerdagne. Cet ancien domaine agricole traditionnel, siège du pouvoir royal au XVIIIe siècle, est aujourd'hui un lieu de mémoire et de découverte. Faites un voyage dans le temps ! Grands ou petits, venez visiter ses expositions racontant la frontière et la vie agricole en montagne au fil des siècles.

Visites payantes (libres ou guidées). Prévoir 1h30 à 2h pour la visite du site. D'octobre à fin mars ouvert de 14h à 17h du lundi au vendredi.

Tél. +33 (0)4 68 04 08 05 / 06 85 12 96 93 [musee-cerdagne@pyrenees-cerdagne.com](http://musee-cerdagne@pyrenees-cerdagne.com) [www.pyrenees-cerdagne.com](http://www.pyrenees-cerdagne.com)

#### VILLEFRANCHE DE CONFLENT

À 40 mn - RN116. Classé parmi « Les plus beaux villages de France » ses fortifications sont classées au « Patrimoine Mondial de l'UNESCO ». Ville fortifiée par Vauban à mi-chemin entre la mer et la montagne.

La cité : visite des remparts tous les jours de 13h à 17h (dernier accès 16h). Accès des remparts : 2 rue St Jean, Porte d'Espagne. Fermé en janvier.

Adulte : 5 €, réduit : 4,50 €, enfants (5-10 ans) : 2 €. Gratuit pour les moins de 5 ans. Visite commentée pour les groupes, sur réservation.

Tél. +33 (0)4 68 05 87 05 [www.villefranchedeconflent.fr](http://www.villefranchedeconflent.fr)

#### FORT LIBÉRIA

Au-dessus de Villefranche de Conflent - À 40 mn - RN116 Ouvert tous les jours de 10h à 17h. Accès par le souterrain (dit des « mille marches »), ou par un sentier (20mn). Possibilité d'accéder en 4x4 (payant). Navette à l'arrivée du train jaune (1 €). Visite commentée pour groupe, sur réservation.

Tél. +33 (0)4 68 96 34 01 [fortliberia@yahoo.fr](mailto:fortliberia@yahoo.fr) / [www.fort-liberia.com](http://www.fort-liberia.com)

#### L'ABBAYE DE ST-MARTIN DU CANIGOU

À 45 mn en voiture. RN116, ensuite direction Vernet-les-Bains et Castell. Environ 45 mn de marche depuis le village de Castell (1,6 km - 200 m de dénivellation). À 1100 m d'altitude, un joyau de l'art roman sur un piton rocheux.

Visites guidées : du mardi au samedi à 10h, 11h, 14h, 15h et 16h ; le dimanche à 10h, 12h30, 14h, 15h et 16h. Visites guidées uniquement. Fermée en janvier. Fermée le lundi.

Adulte : 8 € - Enfants (- 12 ans) : gratuit. (12-18 ans/étudiants/chômeurs/familles nombreuses) : 6 € - Pass Découvertes : 7 €

Possibilité de monter en 4x4 : Taxi Villacèque : 06 03 49 10 31 JPB Transport : 06 50 33 95 79 Tél. +33 (0)4 68 05 50 03 [www.stmartinducanigou.org](http://www.stmartinducanigou.org)



#### **ABBAYE ST MICHEL DE CUXA** (photo ci-dessus)

À 45 mn RN116. Arrivé à Prades, prendre direction Codalet.

Abbaye bénédictine, fondée en 879. Abbaye préromane et romane.

Visite de 9h à 13h et de 14h à 17h (fermée le dimanche matin et les matins des jours de fêtes religieuses. Fermée le 25/12 et le 01/01).

Adulte : 7 €

Jeune (12-25 ans) : 4,50 €

Pass Découvertes : 6,50 €

TÉL +33 (0)4 68 96 15 35

[www.abbaye-cuxa.com](http://www.abbaye-cuxa.com)



#### **LE PATRIMOINE EN TERRE CATALANE**

Le « Pass Découvertes » vous permet de bénéficier de réductions dans 77 sites patrimoniaux, dès votre 2ème visite.

Infos : +33 (0)4 68 51 52 53.

[www.tourisme-pyreneesorientales.com](http://www.tourisme-pyreneesorientales.com)



#### **LA FAUNE & LA FLORE**

#### **PARC ANIMALIER DES ANGLES** (photo ci-dessus)

À 20mn - D118.

Circuit à pied pour découvrir les animaux sauvages des Pyrénées dans leur espace naturel montagnard. Ouvert tous les jours de 9h à 17h.

TÉL +33 (0)4 68 04 17 20

[www.faune-pyreneenne.fr](http://www.faune-pyreneenne.fr)

#### **ESPAGNE & ANDORRE**



#### **PUIGCERDÀ** (photo ci-dessus)

À 30 minutes - Direction Saillagouse puis Bourg-Madame.

N'hésitez pas à faire une halte à Puigcerdà, petite ville espagnole où il fait bon flâner ! À découvrir : son vieux quartier avec le « Clocher de Sainte Marie », l'étang et les « Quintas », villas témoignant de la longue tradition de villégiature de la ville. Et tous les dimanches matins, grand marché dans le centre-ville.

#### **MÚRIA**

À 1h15 - RN 116 par Puigcerdà puis N152 direction Ripoll/ Barcelone.

Profitez d'un parcours de 12,5 km de haute montagne en Catalogne, avec un moyen de transport unique : le train à crémaillère qui vous amènera de Ribes de Freser au sanctuaire de Nuria.

Ouvert toute l'année. Documentation disponible à l'Office de Tourisme.

#### **BARCELONE**

À 2h30. Pourquoi ne pas passer une journée dans la capitale catalane ? À visiter en priorité : les célèbres Ramblas, la Sagrada Família, le Parc Güell ...

#### **LA PRINCIPAUTÉ D'ANDORRE**

C'est un état indépendant de 468 km<sup>2</sup> de 80 000 habitants. Prévoir carte d'identité. Tous les commerces sont fermés le 25 décembre, le 1er janvier, le 14 mars (Jour de la Constitution) et le 8 septembre.

Le Pas de la Case (45 mn) et Andorre-La-Vieille (1h15). Sympa ! La boucle promenade : Puymorens, Pas de la Case, Andorre-La-Vieille, la Seu d'Urgell et retour par Puigcerdà et Bourg-Madame.

#### **Tolérance admise par personne**

Tabac : 300 cigarettes ou 150 cigarillos ou 75 cigares ou 400g de tabac à fumer. Alcool : 1,5 litres de liqueurs +22° ou 3 litres de liqueurs ou apéritifs de -22° ou de vins mousseux. 5 litres de vin de table. Parfum : 75 ml Achats divers : 900 €/pers. - 15 ans : 450 € non cumulables. À déclarer à la douane.

**Renseignements :** Office de Tourisme Pas de la Case : 00 376 755 100

Pour appeler l'Andorre depuis la France, composer le 00 376 puis les 6 chiffres de votre correspondant. Pour appeler la France depuis l'Andorre, composer le 00 33 puis les 9 chiffres (sans le 0) de votre correspondant.

## TERRE DE GASTRONOMIE

- Gastronomia
- Gastronomí
- Gastronomy

### BRASSERIE & DISTILLERIE

- Cerveseria
- Cervecería
- Brewery



#### BRASSERIE DU MOULI

Mouli del Rivu  
66210 St-Pierre-dels-Forcats  
+ 33 (0)6 32 32 07 43  
+ 33 (0)6 78 23 81 30  
[brasseriendumouli.com](http://brasseriendumouli.com)



#### BRASSERIE ARTISANALE

Plus de 20 styles de bières brassées sur place, dans des styles variés de bières du monde entier. Dégustation sur place et vente à emporter.

« Bière & Tapas » pendant les vacances scolaires.

#### Distillerie artisanale :

Production de gin et de whisky en petites séries. Fabriqués à partir d'ingrédients de base de notre région.

Nos spiritueux sont distillés de manière traditionnelle et artisanale dans notre alambic en cuivre.



#### PRIX

Bières à consommer sur place et vente à emporter.

Choix de bières et coffret cadeau.  
À partir de 4 €.

**Horaires d'ouverture :** nous les mettons à jour toute l'année sur Google.

### BRASSERIE

- Cerveseria
- Cervecería
- Brewery



#### BRASSERIE DU CHOUCAS

6 route de las devèses  
66120 Égat  
+ 33 (0)6 08 15 32 08  
+ 33 (0)6 78 76 76 16



#### BIÈRES ARTISANALES BRASSÉES EN Cerdagne, à ÉGAT.

Nos bières sont conçues à partir d'ingrédients naturels de qualité : eau, malt d'orge et de blé, houblons et levures.

Location de tireuses à bière, coffrets cadeaux ...



#### TARIFS

N'hésitez pas à nous contacter pour connaître nos services et nos tarifs.

À très vite, à la bonne bière !



BRASSERIE DU CHOUCAS

L'alambic en cuivre des brasseurs



## FROMAGERIE

- Formatgeria
- Tienda de quesos
- Cheese shop



### FROMAGERIE CAL ROUS

3 Route de Font-Romeu  
6620 La Cabanasse  
+33 (0)6 14 05 36 90  
+33 (0)6 46 44 16 83

[fromagerie-cal-rous.com](http://fromagerie-cal-rous.com)

## FROMAGERIE & CRÈMERIE

- Formatgeria
- Tienda de quesos
- Cheese shop



### LA FERME DU RIALET

66210 La Llagonne  
Tél. +33 (0)4 81 89 90 19  
[www.la-ferme-du-rialet.com](http://www.la-ferme-du-rialet.com)



### ÉLEVEUR ET PRODUCTEUR DE FROMAGE DE BREBIS AU LAIT CRU

La fromagerie Cal Rous vous propose de venir déguster à la boutique nos produits laitiers : tomme de brebis nature et aromatisé truffe, ail des ours ...

Lait cru, fromage frais, yaourt nature et aux fruits, brousse, fromaget.

L'été uniquement glace à l'italienne à déguster sur place.

#### Horaires d'ouverture de la boutique :

Du lundi au vendredi : 16h - 19h

Fermé le mercredi et le dimanche.

Vacances scolaires : tous les jours de 10h à 12h et de 16h à 19h.



PLUS D'INFOS  
EN FLASHANT  
LE QR CODE



### FROMAGERIE, CRÈMERIE & FERME PÉDAGOGIQUE

Fromagerie spécialisée dans la fabrication de fromage frais et affiné, yaourts et crème glacée à base de lait de vache.

Vous retrouverez la spécialité : Tomme des Pyrénées IGP médaillée d'or au concours d'Issoire.

#### Horaires d'ouverture de la boutique :

Vente de fromages : 9h30-12h30 et de 16h à 19h. Tous les jours de l'année.

#### Visite de la ferme pédagogique :

16h-19h.

En période scolaire : 7j/7

Le reste de l'année : vendredi, samedi et dimanche.

Vous retrouverez plus d'espèces d'animaux (chèvres, ânes, brebis, ...)



FERME DU RIALET

La tomme des  
Pyrénées IGP



## RESTAURANTS

-  Restaurants
-  Restaurants
-  Restaurants



### L'ANCIENNE AUBERGE

Logis Hôtels  
M. et Mme Blanc - 66210 Bolquère  
Tél. +33 (0)4 68 30 09 51



**PRODUIT DU PARC NATUREL  
RÉGIONAL DES PYRÉNÉES  
CATALANES. CUISINE CATALANE ET  
RÉGIONALE.**

Vins du Roussillon. Cadre montagne : 50 couverts. Spécialités : boles de picoulat, viande du pays, veau label Rosée des Pyrénées, desserts « maison ».



### PRIX DES MENUS

Menu du jour : 20 € / Menu catalan : 27 € /  
Menu enfant : 12 €

Prix étudiés pour les groupes, banquets, réunions. CB, chèques vacances, tickets restaurant acceptés. Réservation conseillée le soir. Wifi gratuit. Parking privé.



### LE VIKING

33 avenue du Serrat de l'Ours  
66210 Bolquère  
Tél. +33(0)9 67 37 76 07



**RESTAURANT, BAR, BRASSERIE AU  
PIED DES PISTES DANS UN NOUVEAU  
CADRE CHALEUREUX ET CONVIVAL.**

Nouveau cette année, spécialités de grillade de viandes locales le soir, week-end et vacances scolaires.

Get in touch sur Facebook et Instagram.



### LE CHALET DES PIZZAS

31 Bd. des Verts Sapins,  
66210 Superbolquère  
Tél. +33 (0)4 68 04 07 91  
chaletdespizzas.fr



**SPÉCIALITÉS PIZZAS À EMPORTER,  
FABRICATION ARTISANALE AVEC  
DE LA FARINE FRANÇAISE.**

Ouvert à l'année. Pâte à pizza et sauce tomate maison. Farine bio française. Ouvert toute l'année de 11h à 14h et de 17h30 à 22h.

CB, tickets restaurant et chèques vacances acceptés.



### LE SCHUSS

Mme Théogénie Fayos  
33 Bd. des Verts Sapins, 66210 Bolquère  
Tél. +33 (0)4 68 30 01 63



### RESTAURANT ET PIZZERIA

Ouvert tous les jours pendant les vacances scolaires. Fermé le dimanche soir, le lundi toute la journée et le jeudi midi (hors vacances).

Restaurant et pizzeria (pizzas au feu de bois sur place ou à emporter), ambiance montagnarde avec cheminée, terrasse plein sud.

Cuisine traditionnelle, spécialités catalanes, montagnardes (fondues savoyardes, tartiflettes gratinées au feu de bois et brazzerade) et spécialités malgaches (achard créole, bœuf au curry et carri gambas).



### PRIX DES MENUS

Menus de 18 € à 28 € et carte traditionnelle (salades, viandes, magrets...)

70 couverts, parking privé.

CB et chèques vacances acceptés.



**LE SAINT BERNARD**  
22 av. du Serrat de l'Ours,  
66210 Bolquère  
Tél. + 33 (0)4 68 04 71 12



**RESTAURANT PIED DE PISTES.  
CADRE CHALEUREUX DANS UNE  
AMBIANCE BOIS**

La pause gourmande incontournable pendant vos vacances au ski ! Raclette ? Tartiflette ? Quelle sera votre recette fromagère préférée ? Restaurant traditionnel & pizzeria en pied de piste à la décoration cosy, le Saint Bernard vous accueille tous jours de 11h00 à 23h00.

Nouveau : les week-ends et après-midi des vacances scolaires. Goûter gourmand : avec crêpes, gaufres, pâtisserie maison et boissons chaudes.

(Hors vacances scolaires ouvert de 11h00 à 15h00 et de 19h00 à 23h00 et de 11h00 à 23h00 les week-ends)

Recettes fromagères traditionnelles, charcuterie catalane, entrecôte grillée sauce aux cèpes maison, pizzeria sur place ou à emporter, pâte faite maison, formule enfant, crêpes gaufres & pâtisserie maison, salle grande capacité idéal pour les groupes.

Réservation Conseillée !

Suivez nous sur les réseaux :



Le saint Bernard Pyrénées 2000



SAINTB66

**À PROXIMITÉ**



**LA GALLINA**  
Tél. +33 (0)6 72 90 12 77  
restaurantlagallina@gmail.com  
@lerestaurantlagallina



**LE RESTAURANT D'ALTITUDE À NE  
MANQUER SOUS AUCUN PRÉTEXTE !**

Pour un voyage culinaire de qualité ou un repas sur le pouce entre deux virages.

Situé sur le plateau du Gallinera, à plus de 2 000 mètres d'altitude, au sommet des télésièges des Airelles et des Avelians, le restaurant La Gallina accueillera les skieurs et randonneurs tous les jours, de 9h à 17h, avec un service de restauration non-stop toute la saison.

Des plats élaborés à base de produits locaux seront proposés, à déguster à l'intérieur ou en terrasse. Pour les plus impatients une vente à emporter sera proposée !

Envie de créer un souvenir unique ? Offrez-vous une soirée au sommet avec transport en dameuse ! Choisissez entre un menu de recette fromagère ou gastronomique !  
Formule à partir de 90€ !

**À PROXIMITÉ**



**LE CLOS CERDAN**

Caroline Pujol  
RN 116 - 66210 Mont-Louis  
Tél. +33 (0)4 68 04 23 29  
info@lecloscerdan.com  
www.lecloscerdan.com



**VUE PANORAMIQUE  
SUR LE MASSIF DU CAMBRE D'AZE**

Face aux fortifications de Vauban et au 1er four solaire expérimental de Mont-Louis.  
Spécialités : Carpaccio de morue marinée, fole gras maison, Bavarois truite fumée et chèvre frais, Dos de colin en papillote, Escargots à la Catalane, Bouillnade de poissons, Homard rôti au serrano et aux amandes, Côte de veau forestière, Magret de canard façon rossini, Pâtisseries maison.



**TARIFS DES MENUS**

Menus de 19,90 à 41 € et à la carte  
Menu enfant : 11 €  
Aperitifs et Vins du Roussillon.  
Accueil groupes / tarifs étudiés.

## COMMERCES & SERVICES

- 🍷 Boutiques | services
- 🇪🇸 Comercios y servicios
- 🛍️ Shops and services

### ABATTAGE / ÉLAGAGE / PAYSAGISTE ENTRETIEN ESPACES VERTS

- 🌳 Tallada d'arbres / paisajista
- 🌳 Tala de arboles / paisajes
- 🌳 Tree felling / landscaping

#### ALTI PAYSAGE, Bourrel Benjamin

Bolquère. Élagage, abattage d'arbres difficiles, bûcheronnage et autres travaux forestiers. Conception, création et entretien d'espaces verts (plantation, engazonnement, tonte, débroussaillage, taille de haie, ...)

Tél : +33(0)6 70 26 54 68

Mall : [altipaysage@hotmail.fr](mailto:altipaysage@hotmail.fr)

### ARCHITECTE

- 🏠 Arquitecte
- 🏠 Arquitecto
- 🏠 Architect

#### CABINET D'ARCHITECTURE MIGNON

Résidence Les Grands Horizons, Bâtiment B, Bolquère. Conception, réalisation, maîtrise d'œuvre.

Tél : +33(0)4 68 30 01 41 / +33(0)6 80 62 49 37

Mall : [cabmignon@orange.fr](mailto:cabmignon@orange.fr)

### ASSISTANCE INFORMATIQUE & TÉLÉPHONIE À DOMICILE

- 💻 Suport informàtic domèstic
- 💻 Soporte informático doméstico
- 💻 Home computer support

#### DOMICLIC 66

Dépannage / Réparation Ordinateur PC, smartphones et tablettes. Formations (Windows, Internet, sécurité Internet, Word, Excel, Photoshop). Initiation, paramétrage, installation, mise en service tablettes, smartphones et PC. Conseil, aide aux démarches administratives par Internet. Du lundi au samedi de 10h à 13h et de 16h à 19h.

Tél : +33 (0)6 61 10 01 60

Mall : [jmbenistant@domiclic66.com](mailto:jmbenistant@domiclic66.com)

### BOUCHERIE / CHARCUTERIE ALIMENTATION GÉNÉRALE

- 🍖 Camisseria / Xarcuteria, alimentació general
- 🍖 Carnicería / charcutería, alimentación general
- 🍖 Butcher's shop, grocery shop

#### SUPERETTE, Boucherie Charcuterie Francis Blanc

7, Grand rue (en face de la Poste), Bolquère Village. 5 générations de bouchers depuis 1920 ! Viande de pays, charcuterie catalane, produits maison, viandes cuisinées, poulets rôtis, presse, dépôt de pain, gaz, fruits et légumes, spécialités du terroir, fromages Cerdagne Capcir.

Ouvert toute l'année. Catalan et espagnol parlés. Tickets, chèques restaurant, chèques de table, CB, Américan Express et chèques déjeuners acceptés.

Tél : +33(0)4 68 30 51 20

[www.boucherie-blanc-bolquere.fr](http://www.boucherie-blanc-bolquere.fr)

### CHALET / CONSTRUCTION / IMMOBILIER

- 🏠 Chalet / construcció / Immobiliari
- 🏠 Chalets / construcción / Inmobiliaria
- 🏠 Chalets / construction / real agents

#### CAPIFRANCE, Mme Elodie Argentals

L'immobilier en montagne | Conseillère en Immobilier spécialiste de la Cerdagne et du Capcir. Achats/Ventes d'appartements, maisons et chalets. Viager, estimation gratuite de votre bien.

Tél : +33(0)6 10 18 78 81

Mall : [elodie.argentals@capifrance.fr](mailto:elodie.argentals@capifrance.fr)

[www.capifrance.fr](http://www.capifrance.fr)

#### CHALET'S MORDIKA - HMC IMMOBILIER

2 bis rue des Jonguilles, RD 618, entrée de Pyrénées 2000. Construction de chalets - Agence immobilière.

Tél : +33(0)4 68 30 95 11

[www.nordika-chalets.com](http://www.nordika-chalets.com)

[www.hmc-immobilier.com](http://www.hmc-immobilier.com)

#### HABITAT MONTAGNE

Route de la forêt, Centre Commercial Intermarché, Pyrénées 2000. Créateur de chalets et d'appartements de prestige. Transactions Immobilières.

Tel : +33(0)4 68 04 03 42 /

+33(0)6 10 45 67 97

Mall : [habitat.montagne@gmail.com](mailto:habitat.montagne@gmail.com)

[www.habitat-montagne.com](http://www.habitat-montagne.com)

#### PYRÉNÉES RÉALISATIONS

Bolquère. Construction de chalets ossature bois et kit madrier (Kontio) ; toitures ; bardages. Toutes rénovations intérieures et extérieures.

Tél : +33 (0)6 58 27 67 69

+33 (0)6 61 79 80 65

Mall : [pyreneesrealisations@outlook.fr](mailto:pyreneesrealisations@outlook.fr)

📍 Pyrénées Réalisations

### AMEUBLEMENT, BAINS, CUISINE DÉCORATION, LITERIE

- 🛋️ Moblatge, banys, cuina, decoració, llits lampisteria
- 🛋️ Muebles, baños, cocina, decoración, ropa de cama
- 🛋️ Furnishings, bathrooms, kitchen, decoration

#### CHALET DES PINS, Tout l'univers du chalet

RD618, entrée de Pyrénées 2000. Mobilier, décoration, tissus, literie, cuisine, salle de bain, luminaires, canapés, rideaux ...

Tél : +33(0)4 68 04 76 84

[www.chalet-des-pins.fr](http://www.chalet-des-pins.fr)

#### CONCIERGERIE

- Conserje
- Conserje
- Concierge service

#### CONCIERGERIE HEBRARD

Gestion locative (en partenariat avec une agence immobilière), check-in/out, ménage, location de linge, blanchisserie, intendance, déneigement, tonte, etc. Devis gratuit.

Tél: + 33 (0)6 16 27 05 75  
Mail: [conclernet@gmail.com](mailto:conclernet@gmail.com)  
[conciergeriehebrard.com](http://conciergeriehebrard.com)

Facebook et Instagram

#### LA CONCIERGERIE DES CIMES

Bolquère. Remises de clefs, état des lieux, nettoyage logement, location de linge, intendance. Une équipe de professionnels à votre service. Tél. +33(0)7 88 76 56 51  
[www.conciergeriedescimes.com](http://www.conciergeriedescimes.com)

#### ELECTRICITÉ / PLOMBERIE

- Electricitat / fontaneria
- Electricidad / plomeria
- Electricity / plumbing

#### BATAILLE & BASSO ENERGIE

Les Grands Horizons, Bâtiment E, Bolquère. Plomberie, chauffage toutes énergies, entretien, sanitaires, vente électroménager, poêle à granulés. Tél. +33(0)4 68 04 45 72  
Mail: [contact@batailleetfils.fr](mailto:contact@batailleetfils.fr)

#### 2B ELECTRICITÉ 66

Bolquère. Électricité générale, neuf et rénovation. Tél. +33 (0)6 47 10 04 70  
Mail: [2belectricite66@gmail.com](mailto:2belectricite66@gmail.com)

#### SARL PULSELEC

Bolquère. Travaux d'électricité et mise aux normes. Pose de bornes de recharge de véhicules. Neuf - Rénovation - Dépannage. Tél: +33 (0)7 62 59 29 70  
Mail: [info@pulselec.fr](mailto:info@pulselec.fr) / [www.pulselec.fr](http://www.pulselec.fr)

#### ENTRETIEN, PETITS TRAVAUX, NETTOYAGE

- Manteniment, petites obres, neteja
- Mantenimiento, pequeños trabajos, limpieza
- Maintenance, odd jobs, cleaning

#### THIERRY MIQUEL

5 rue du Stade, Bolquère. Entretien, jardinage, nettoyage chalets, vitres, élagage, nettoyage, états des lieux, ménage, remise des clés et surveillance de résidences secondaires. Nettoyage bureaux et entreprises. Tél. +33(0)6 17 40 24 92

#### ESTHÉTICIENNE

- Esteticista
- Esteticista
- Beauty therapist

#### BEAUTÉ Ô NATUREL

Joëlle, Esthéticienne / Praticienne. Au Chalet du Ticou à Bolquère Pyrénées 2000 et à domicile

(soins épilations, Soins Visage, Massage bien-être, énergétique, drainant...)  
Sur rendez-vous au +33(0)6 77 24 95 53  
Tarifs sur site:  
[beauteonaturel66.jimdofree.com](http://beauteonaturel66.jimdofree.com)  
Mail: [beauteonaturel66@orange.fr](mailto:beauteonaturel66@orange.fr)

#### AU COCON DE L'ESTHÉTIQUE

Bolquère, au Bâtiment E, Les Grands Horizons. Marine, Esthéticienne, propose des soins variés (soins du visage, massages, épilations, ongles).  
Sur rendez-vous au +33 (0)7 52 42 36 90  
Mail: [aucocondelesthétique@gmail.com](mailto:aucocondelesthétique@gmail.com)  
Tarifs sur le site Instagram  
[@aucocondelesthétique](https://www.instagram.com/aucocondelesthétique)

#### LAVERIE AUTOMATIQUE

- Lavanderia automática
- Lavanderia automática
- Laundromat

#### LAVO'LIB

Les Grands Horizons, face au supermarché Intermarché, Bolquère. Lave-linge de 9 et 20 Kg ; sèche-linge ; distributeur de lessive et d'assouplisseur. Ouverture 7j/7 et 24h/24. Paiement CB sans contact et espèces. Nouveau : locker Mondial Relay.  
Tél: + 33 (0)6 71 10 78 66  
Mail: [laf.stephane@yahoo.fr](mailto:laf.stephane@yahoo.fr)

#### LOCATION DE MATÉRIEL BÉBÉ

- Lloguer de material pels nadons
- Alquiler de material para bebés
- Renting baby equipment

#### BÉBÉ SOL

Location d'équipement pour bébé : poussettes, lit parapluie, chaise haute, baignoire, porte-bébé ... Possibilité de location d'appareils à fondue et à raclette. Livraison à l'Office de Tourisme de Pyrénées 2000.  
Tél. +33(0)6 33 44 48 69

#### MENUISIER

- Fuster
- Carpintero
- Carpenter

#### MENUISERIE SANTIAGO, Santiago François

10 Impasse Les Esclouettes, vers le Col de la Perche à la sortie du village. Bolquère. Devis gratuit. Menuiserie générale : garde corps, balcon, terrasse, meubles, aménagement intérieur et extérieur, fenêtres, rénovation. Horaire de 8h à 12h et de 14h à 19h. Possibilité de me rencontrer à l'atelier ou sur RDV.  
Tél. +33(0)6 03 38 14 98  
Mail: [christine.santiago@cegetel.net](mailto:christine.santiago@cegetel.net)

#### FD BOIS, M. Daniel Frédéric

10 Impasse les biés d'or, Bolquère. Menuiserie générale: neuf et rénovation. Agencement intérieur et extérieur (bardage et isolation) balcon, terrasse, garde corps bois et métal, cuisine sur mesure. Horaires : 8h-12h et 14h-18h. Tél: + 33 (0)7 86 35 26 13  
Mail: [fdbois66@gmail.com](mailto:fdbois66@gmail.com)

Bolquère Pyrénées 2000 Hiver 24/25

## COMMERCE & SERVICES

- 🍷 Boutiques | servels
- 🍷 Comercios y servicios
- 🍷 Shops and services

### PARAPHARMACIE

- 🍷 Farmàcia paramèdica
- 🍷 Parafarmacia
- 🍷 Health and beauty store

### ESPACE SANTÉ BIO

Galerie Intermarché, Pyrénées 2000.  
Cosmétique, aroma/phytothérapie, nutrition,  
espace bébé, maquillage, cadeaux. Prix bas et  
offres spéciales hebdomadaires  
Tél. / Fax : +33(0)4 68 30 34 90

### PRESSE, TABAC, LOTO

- 🍷 Prensa, tabac, loteria
- 🍷 Prensa, tabaco, loteria
- 🍷 Neusagent

### L'ÉCHO DES MOTS - SNC CEDILE

Galerie Intermarché, Pyrénées 2000.  
Librairie, souvenirs, presse, tabac, FDJ, relais  
pickup, service de consigne à bagages  
"Nannybag". Ouvert toute l'année.  
Du lundi au samedi de 8h00 à 12h30 et de  
15h30 à 19h30. Le dimanche de 8h00 à 12h30.  
Pendant les vacances de Noël et d'hiver : ouvert  
de 8h à 13h et de 15h à 19h30.  
Tél. +33(0)4 68 30 27 85

### PRODUITS BIO NATURELS

- 🍷 Productos bio
- 🍷 Productos bio
- 🍷 Organic products

### BIOCOOP BIO TEA FULL

Bolquère Pyrénées 2000, 7 rue du Pla de la Creu  
(à côté du centre médical). Magasin et  
restaurant. Vente de produits biologique, local,  
issu du commerce équitable. Fruits et légumes,  
pain, oeuf, épicerie sucrée et salée, entretien de  
la maison, hygiène et soin, Vrac. Salon de thé,  
restaurant, ouvert en saison du mardi au samedi.  
Pour plus de renseignements :  
Tél. +33(0)4 30 45 40 10  
Mail : contact@bioteafull.fr  
www.bioteafull.fr / www.gustosrestobio.fr

### SUPERMARCHÉ

- 🍷 Supermercat
- 🍷 Supermercado
- 🍷 Supermarket

### INTERMARCHÉ

Pyrénées 2000. Horaires d'ouverture hors  
vacances d'été, de Noël ou de février : du lundi  
au samedi de 8h30 à 20h et le dimanche de  
8h30 à 12h45. Juillet-août, vacances de Noël  
ou de février : du lundi au dimanche de 8h30 à  
20h.

Station service, gaz, drive.  
Tél : + 33 (0)4 68 30 64 20  
Mail : pdv11613@mousquetaires.com

### TRAVAUX EN HAUTEUR TRAVAUX SUR CORDES & SPÉCIAUX ACCÈS DIFFICILES

- 🍷 Treball de corda
- 🍷 Trabajo con cuerdas
- 🍷 Rope work

### DONNADIEU CONCEPT

Bolquère (Cerdagne et Capcir)  
Réparation et étanchéité toiture, recherche de  
fuite, nettoyage et réparation des chéneaux,  
petite zinguerie, purge, réparation façade, pose  
de filet de sécurité, pose de pic anti-volatile,  
tout type de maçonnerie sur cordes, travaux  
sur nacelle, structure métallique, enseignes  
publicitaires, réparation épaufurure et étanchéité  
de balcon, peinture, lazure et entretien de  
chalet en bols, électricité, carottage, formation  
et conseil.  
Tél. : +33(0)6 69 10 68 93  
Mail : donnadieuconcept@orange.fr  
Facebook et Google services

### À PROXIMITÉ

#### BEAUTÉ

- 🍷 Teu voltant : Belleza
- 🍷 Cercanos : Belleza
- 🍷 Nearby : Beauty

### CENTRE DE BEAUTÉ & BIEN-ÊTRE

Galerie commerciale SUPER U, Égat.  
L'équipe d'Esthétique Altitude vous accueille  
du lundi au samedi de 10h à 19h au sein d'un  
espace chaleureux et élégant de style  
montagne. Centre spécialisé dans le  
traitement anti-âge et minceur (Cellu M6  
LPG). Soins visage entièrement personnalisés  
avec diagnostic de peau. Soins corps,  
massages, réflexologie, maquillage, ongles,  
épilation longue durée.  
Mail : esthetiquealtitude@gmail.com  
📍 Esthétique altitude

#### COIFFEUR

- 🍷 Teu voltant : Perruquers
- 🍷 Cercanos : Peluqueros
- 🍷 Nearby : Hairdresser

### ESPACE COIFFURE

19 rue Maillot, Font-Romeu.  
Sur RDV du mardi au samedi. Salon mixte.  
L'Oréal Professionnel. Soins naturels  
capillaires, couleur végétale.  
RDV en ligne sur [www.planity.com](http://www.planity.com)  
Tél. +33(0)4 68 30 31 91

## LOCATION DE MATÉRIEL

- 📍 Loguer de matériel
- 📍 Alquiler de material
- 📍 Renting equipment

### ÉVASION SPORT 2000

Front de neige, 25 avenue du Serrat de l'Ours, Pyrénées 2000.  
Accueil chaleureux, ambiance conviviale et prix givrés ! Ouvert non-stop. Réservez en ligne et bénéficiez jusqu'à 50% de réduction sur votre location de skis en fonction de vos dates de séjour. Chèques vacances, Cadhoc, tir groupé, Accor ... Vente de forfaits.  
[www.evasion.sport2000.fr](http://www.evasion.sport2000.fr)  
Tél. +33 (0)6 62 47 26 23

### INTERSPORT Front de Neige

Avenue du Serrat de l'Ours, Pyrénées 2000.  
Au pied des pistes. Ouvert tous les jours.  
Location de matériel de ski au meilleur prix.  
Garderie du matériel. Chèques vacances acceptés.  
Réservation :  
[www.intersport-rent.fr](http://www.intersport-rent.fr)  
Mail : [intersport.p2000@gmail.com](mailto:intersport.p2000@gmail.com)  
Tél. +33 (0)4 68 30 21 76

### JECY 2000 - SKISET PYRÉNÉES 2000

Location, vente : skis alpin, skis de fond, surfs, raquettes, mini skis, snowscoot, splitboard.  
Location matériel de rando. Atelier réparation. Finition pierre, affûtage céramique skis, surfs. 2 magasins de garderie skis gratuite au pied des pistes. American Express. Chèques vacances et Connect acceptés. Vente de forfaits.  
Réservez votre location :  
ski : [www.skiset.com](http://www.skiset.com) / [www.notresphere.com](http://www.notresphere.com)  
Mail : [jecy.garcia@orange.fr](mailto:jecy.garcia@orange.fr)  
Tél. Pyrénées 2000 : +33 (0)4 68 30 14 23  
Tél. Les Carlins : +33 (0)4 68 04 82 93

### NETSKI - JECY 2000

Boulevard des Verts Sapins, Boiquère.  
Nouveau : Location rando Splitboard. Location de ski Fast & Easy. De débutant à confirmé sur du matériel neuf ou très récent adultes ou enfant. Réservez votre matériel pour bénéficier de remises. Garderie gratuite. Chèques vacances acceptés. Vente de forfaits.  
[www.netski.com](http://www.netski.com)  
Mail : [jecy.garcia@orange.fr](mailto:jecy.garcia@orange.fr)  
Tél. +33 (0)4 68 30 03 72

### PYRÉNÉES SKIS - SKIMIUM

Avenue du Serrat de l'Ours, Pyrénées 2000.  
Location de skis neufs, vente, skis alpins, skis de fond, surfs, raquettes, mini skis, ski de randonnée et snowscoot. Entretien, réparation, garderie gratuite avec séchage. Chèques vacances et chèques vacances connect acceptés.  
Réservation sur :  
[skimium.fr/station/pyrenees-2000/](http://skimium.fr/station/pyrenees-2000/)  
Tél. +33 (0)4 68 04 18 17

### SKI BIKE CONCEPT

Av du Serrat de l'ours, Pyrénées 2000.  
Boutique de « vente / location / atelier » spécialisée dans la location de SKI et de VÉLO. Des professionnels disponibles 7j/7, en saison, pour vous conseiller et entretenir votre matériel. Location de matériel pour tous les âges. Ski, snowboard, raquette, ski de randonnée, snowscoot, luges, VTT électriques. Sorties vélos accompagnées sur demande. Vente d'accessoires. Vente de forfaits de ski. Garderie gratuite du matériel. Chèques vacances / Cadhoc acceptés.  
<https://location-ski.skilouresa.com/ski-bike-concept>  
Mail : [skibikeconcept@gmail.com](mailto:skibikeconcept@gmail.com)  
Tél. +33(0)4 68 05 21 57

Le pied de piste  
de Pyrénées 2000



## NUMÉROS UTILES

- 📞 Numéros Utiles
- 📞 Numéros Utiles
- 📞 useful numbers

### URGENCE

Pompiers 18  
Gendarmerie 17  
Gendarmerie Mont Louis +33(0)4 68 04 20 21  
Gendarmerie Font Romeu  
+33(0)4 68 30 08 68  
CRS Pyrénées 2000 +33(0)4 68 30 30 57  
PGHM Osséja +33(0)4 68 04 51 03  
SAMU 15  
EDF +33(0)9 69 32 15 15  
ENEDIS +33(0)9 72 67 50 66  
Suez +33(0)4 68 30 62 80

### ADMINISTRATION / PRATIQUE

Mairie Bolquère +33(0)4 68 30 05 53  
Déchetterie (Du 01/10 au 30/05/2025 : ouverte du lundi au samedi, de 8h à 12h et de 14h à 17h. Fermé les dimanches et jours fériés) +33(0)4 68 99 00 55  
SIVU +33(0)4 68 30 32 00

### SANTÉ À BOLQUÈRE PYRÉNÉES 2000

**MAISON DE SANTÉ**  
Médecins généralistes +33(0)4 68 30 02 15  
Masseurs Kinésithérapeutes  
+33(0)4 68 30 02 15  
Ostéopathe +33(0)6 88 65 09 42  
**INFIRMIÈRES** +33(0)7 68 63 54 43  
**MASSEURS KINÉSITHÉRAPEUTES**  
Alvarez Tiphaine +33(0)6 89 57 41 01  
Faure Christine +33(0)6 19 58 30 65  
Rosell Marie +33(0)6 42 78 18 18  
Snykers Elke +33(0)6 77 74 21 28  
**PARAPHARMACIE** +33(0)4 68 30 34 90  
**PHARMACIE-MATÉRIEL MÉDICAL (loc/vente)**  
+33(0)4 68 30 06 16  
**THERAPIE TRADITIONNELLE CHINOISE**  
+33(0)6 30 46 41 91  
**AUX ALENTOURS**  
Ambulance +33(0)4 68 04 20 20  
Laboratoire d'analyses médicales  
+33(0)4 68 30 63 46  
Ophtalmologiste +33(0)4 68 30 65 29  
Pédicure Podologue +33(0)4 68 04 98 37  
Transports médicaux assis +33(0)6 15 15 68 19  
Vétérinaire +33(0)4 68 30 35 66

### BANQUE

Agence Postale Bolquère +33(0)4 68 30 09 50  
Agence Postale Pyrénées 2000  
+33(0)4 68 30 30 31  
BNP Bourg-Madame +33(0)8 20 820 001  
Banque Populaire Font-Romeu  
+33(0)4 68 05 05 01  
Crédit Agricole Font-Romeu  
+33(0)9 86 988 988  
Caisse d'Épargne Bourg-Madame  
+33(0)8 21 015 273  
Perte ou vol CB +33(0)8 92 705 705

### BORNES ÉLECTRIQUES

- Borne Révéo pour recharger votre voiture électrique. Pour les non abonnés, téléchargez l'application Révéo et laissez vous guider. Cette borne est située derrière le supermarché Intermarché.
- Borne au bowling l'Elan de Pyrénées 2000

### TRANSPORT

Arrêt SNCF Bolquère (infos OT).  
+33(0)4 68 30 12 42  
Gare SNCF Odello +33(0)4 68 30 03 12  
Autres gares SNCF 36 35  
Aéroport de Perpignan  
+33(0)4 68 52 60 70  
Navette aéroport +33(0)4 68 30 02 82  
Bus à 1€ +33(0)806 800 350  
Transports Cerdans +33(0)4 68 04 59 97  
Taxis des Cimes +33(0)6 71 34 85 64  
Taxis Bouzan +33(0)6 83 35 15 21

### OFFICES RELIGIEUX

Culte catholique : horaires et jours des messes sur le blog de la paroisse Cerdagne Capcir : [paroissecfontromeu.wordpress.com](http://paroissecfontromeu.wordpress.com)  
Presbytère +33(0)4 68 30 11 18

### MÉTÉO / ROUTES

Infos routes PO [inforoute66.fr](http://inforoute66.fr)  
Infos routes Ariège +33(0)5 61 02 75 75  
Affichage météo montagne à l'Office de Tourisme



## PRATIQUE

-  Pràtic
-  Prático
-  Convenient

### RADIOS FM

Chérie FM	104.9
France Bleu Roussillon	107.3
France Culture	99.6
France Inter	97.5
France Musique	93.8
Fun Radio	100.9
NRJ	101.3
Radio Arrels	93.1
Radio Catalogne Nord	96.4
RMC	102.7
Sud Radio	102.3

### TV

CANAL 30 FRÉQUENCE 546 000:	    
CANAL 21 FRÉQUENCE 474 000:	    
CANAL 24 FRÉQUENCE 570 000:	     
CANAL 28 FRÉQUENCE 498 000:	    
CANAL 33 FRÉQUENCE 530 000:	  
CANAL 25 FRÉQUENCE 506 000:	      
CANAL 34 FRÉQUENCE 578 000:	

### NAVETTES GRATUITES STATION - VILLAGE

Tous les jours des vacances de Noël aux vacances d'Hiver des navettes gratuites circulent sur la commune afin de permettre aux skieurs et non skieurs de ne pas prendre leur véhicule.

La boucle s'effectue au départ de Pyrénées 2000 avec de nombreux arrêts entre le pied des pistes et le village. Desserte de la gare de Bolquère et des Estanyol à la demande.

Horaires, parcours et arrêts disponibles à l'Office de Tourisme.



# HÉBERGEMENTS

- Allotjaments
- Alojamiento
- Accommodation



**POUR LES PARTICULIERS, UNE CENTRALE DE DISPONIBILITÉS EST EN LIGNE SUR NOTRE SITE [WWW.PYRENEES2000.COM](http://WWW.PYRENEES2000.COM)**

Toutes nos locations de particulier à particulier à portée de clic ! Choisissez votre hébergement : week-end, semaine, groupes, ...

Les classifications des différents hébergements sont celles connues au jour de l'impression de ce document et de ce fait ne tiennent pas compte des modifications qui pourraient éventuellement intervenir au cours de l'année 2024.

## HÔTEL

- Hotel
- Hoteles
- Hotel

**L'ANCIENNE AUBERGE \*\*\***  
6, rue de l'évêque, Bolquère.

Tél : +33(0)4 68 30 09 51 / +33(0)6 82 66 99 10  
[www.hotel-pyrenees2000.fr](http://www.hotel-pyrenees2000.fr)  
Mail : [ancienne-auberge@orange.fr](mailto:ancienne-auberge@orange.fr)

## RÉSIDENCE DE TOURISME

- Résidences de tourisme
- Residencias turísticas
- Holiday residence

**APPART VACANCES\*\*\* PYRÉNÉES 2000**  
4 bis, avenue du Serrat de l'Ours, Pyrénées 2000  
Tél : +33(0)4 68 30 85 30  
[www.vacanceole.com](http://www.vacanceole.com)  
Mail : [reservations@vacanceole.com](mailto:reservations@vacanceole.com)

**PIERRE & VACANCES « LE SEQUOÏA \*\*\* »**  
22 av du Serrat de l'Ours - Pyrénées 2000  
Tél : +33(0)4 68 30 20 20  
[www.pierreetvacances.com](http://www.pierreetvacances.com)  
Mail : [reception.pyrenees2000@groupepvcp.com](mailto:reception.pyrenees2000@groupepvcp.com)

**LA PRADELLA\*\*\***  
3, avenue de Cerdagne, Bolquère.  
Tél : +33(0)4 68 30 03 31 / +33 (0)4 68 30 93 64  
[www.pradella.fr](http://www.pradella.fr)  
Mail : [contact@pradella.fr](mailto:contact@pradella.fr)

## VILLAGE VACANCES

- Resort
- Complejo
- Resort

**CHALET DU TICOU \*\***  
Avenue de la Courme, Bolquère.  
Tél : +33(0)4 68 30 02 44  
[www.chaletduticou.fr](http://www.chaletduticou.fr) /  
[www.chaletduticou-juniors.fr](http://www.chaletduticou-juniors.fr)  
Mail : [chaletduticou@foi46.org](mailto:chaletduticou@foi46.org)

## CHAMBRES D'HÔTES

- Cambres per a llogar
- Casa de huéspedes
- Guest houses

**L'ANGÉLIQUE**  
27 av. du Grand Termanal, Pyrénées 2000.  
Tél : +33(0)4 68 30 02 71 /  
+33(0)6 80 91 38 59  
[montagnenature.free.fr](http://montagnenature.free.fr)  
Mail : [montagnenature@free.fr](mailto:montagnenature@free.fr)

## MAISON D'HÔTES GÎTE DE GROUPE

- Casa per a llogar / allotjament en grup
- Casa de huéspedes / alojamiento para grupo
- Guest house / group lodging

**LES RAMIERS - MAISON D'HÔTES**  
3 avenue des érables, Bolquère.  
Tél : +33(0)4 68 30 37 48  
[www.lesramiers.fr](http://www.lesramiers.fr)  
Mail : [les.ramiers@orange.fr](mailto:les.ramiers@orange.fr)

Le chalet  
en rondins



## CHALETS AVEC PRESTATIONS HÔTELIÈRES

- Chalets amb prestacions hoteleres
- Chalets con prestaciones hoteleras
- Chalets with hotel services

### LES CHALETS SECRETS

Hameau des Granges, chemin de Font-Romeu, Bolquère.

Tél. +33(0)6 13 03 86 61 / +33(0)4 68 30 97 12

[www.leschalets-secrets.com](http://www.leschalets-secrets.com)

Mall : [contact@leschalets-secrets.com](mailto:contact@leschalets-secrets.com)

### CHALET AGUILA

les Fermes 1652, rue du Triticale, Bolquère.

Tél. +33(0)6 80 42 62 09

[www.chalet-aguil.fr](http://www.chalet-aguil.fr)

Mall : [info@chalet-aguil.fr](mailto:info@chalet-aguil.fr)

### LODGE DES SENS

Les Fermes de Bolquère, 4 rue des Sonailles, Bolquère.

Tél. +33(0)6 25 08 36 77

[www.lodge-des-sens.com](http://www.lodge-des-sens.com)

Mall : [contact@lodge-des-sens.com](mailto:contact@lodge-des-sens.com)

### ISABELLA LODGE

Parc résidentiel Montana Lodge, Bolquère

Tél. +33(0)6 74 03 84 52

[www.isabellalodge.com](http://www.isabellalodge.com)

Mall : [contact@isabellalodge.com](mailto:contact@isabellalodge.com)

## HÔTEL À PROXIMITÉ

- Hotels als voltants
- Hotels cercanos
- Nearby hotels

### LE CLOS CERDAN

RN 116, Mont-Louis.

Tél. +33(0)4 68 04 23 29

[www.lecloscerdan.com](http://www.lecloscerdan.com)

Mall : [info@lecloscerdan.com](mailto:info@lecloscerdan.com)

## AGENCES IMMOBILIÈRES

- Agències immobiliàries
- Agencias inmobiliarias
- Estate agents

### AGENCE PEYROT

Les Grands Horizons, Bolquère.

Tél. +33(0)4 68 30 05 75

[www.peyrot-immo.fr](http://www.peyrot-immo.fr)

Mall : [p2000@peyrot-immo.fr](mailto:p2000@peyrot-immo.fr)

### ALTI 2000 IMMOBILIER

5, avenue du Serrat de l'Ours, Pyrénées 2000.

Tél. +33(0)4 68 30 27 80

[www.immobilier-pyrenees-2000.com](http://www.immobilier-pyrenees-2000.com)

Mall : [pyrenees2000@orange.fr](mailto:pyrenees2000@orange.fr)

### FONT-ROMEU IMMOBILIER

Résidence Le Trébens, 47 Av Maréchal Joffre, Font-Romeu.

Tél. +33(0)4 68 30 04 15

[www.fontromeu-immobilier.com](http://www.fontromeu-immobilier.com)

Mall : [font-romeu-immo@wanadoo.fr](mailto:font-romeu-immo@wanadoo.fr)

Le village  
de Bolquère

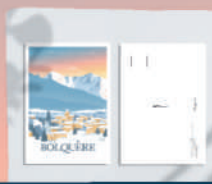


## EN VENTE À L'OFFICE DE TOURISME

Création ©Montcouleür Illustrateur, tous droits réservés



AFFICHE : 10 € (30x50 cm) & 15 € (50x70cm)



CARTE POSTALE : 2 € (10x15 cm)



MAGNET & PORTE-CLEF : 5 €



OFFICE DE TOURISME  
PYRÉNÉES 2000

Tél. : +33(0) 4 68 30 12 42

[pyrenees2000.com](http://pyrenees2000.com)

graphisme & illustrations *Montcouleür*