

# Adresses et informations utiles

Office de Tourisme Conflent Canigó  
Tel. 04 68 05 41 02  
www.tourisme-canigou.com

**Les Balises** FFRandonnée Pyrénées-Orientales

	GR®	GR®P	PR	PR
Bonne Direction Continuité				
Changement de Direction Tourne à Gauche				
Changement de Direction Tourne à Droite				
Mauvaise Direction				

## Bonne Conduite en Montagne

- Se renseigner sur les conditions atmosphériques
- Être bien équipé : chaussures, chapeau, eau...
- Rester sur les sentiers balisés
- Respecter la faune et la flore
- Ramener ses déchets
- Respecter la réglementation affichée
- Ne pas oublier de refermer les barrières
- Rester silencieux et discret
- **- Ne pas faire de feu**

**Météo : 08 99 71 02 66**  
**Urgences : 112 ou 15**  
**Pompiers : 18**

Vous rencontrez un problème sur nos sentiers ? Signalez-le sur les fiches dédiées dans les différentes antennes de l'Office de Tourisme ou sur [sentinelles.sportsdenature.fr](http://sentinelles.sportsdenature.fr)

# SENTINELLE, NE PARTEZ PAS SANS...

La nouvelle application SURICATE est disponible !



[sentinelles.sportsdenature.fr](http://sentinelles.sportsdenature.fr)



Fillols – Coll de Milleres



## Les Cortalets par le Chemin Forestier de Balaig

Distance : **13,1 km**

Dénivelé Positif : **1220 m**

Difficulté : **Difficile**



Temps : **5h00 (aller, hors arrêts)**

Dénivelé Positif Cumulé : **1220 m**

## Panoramas et patrimoine



Une belle randonnée sur le Massif du Canigó, offrant de beaux points de vue sur les vallées et les massifs environnants. Cet itinéraire d'interprétation le long du chemin forestier de Balaig vous plongera dans l'histoire des lieux.



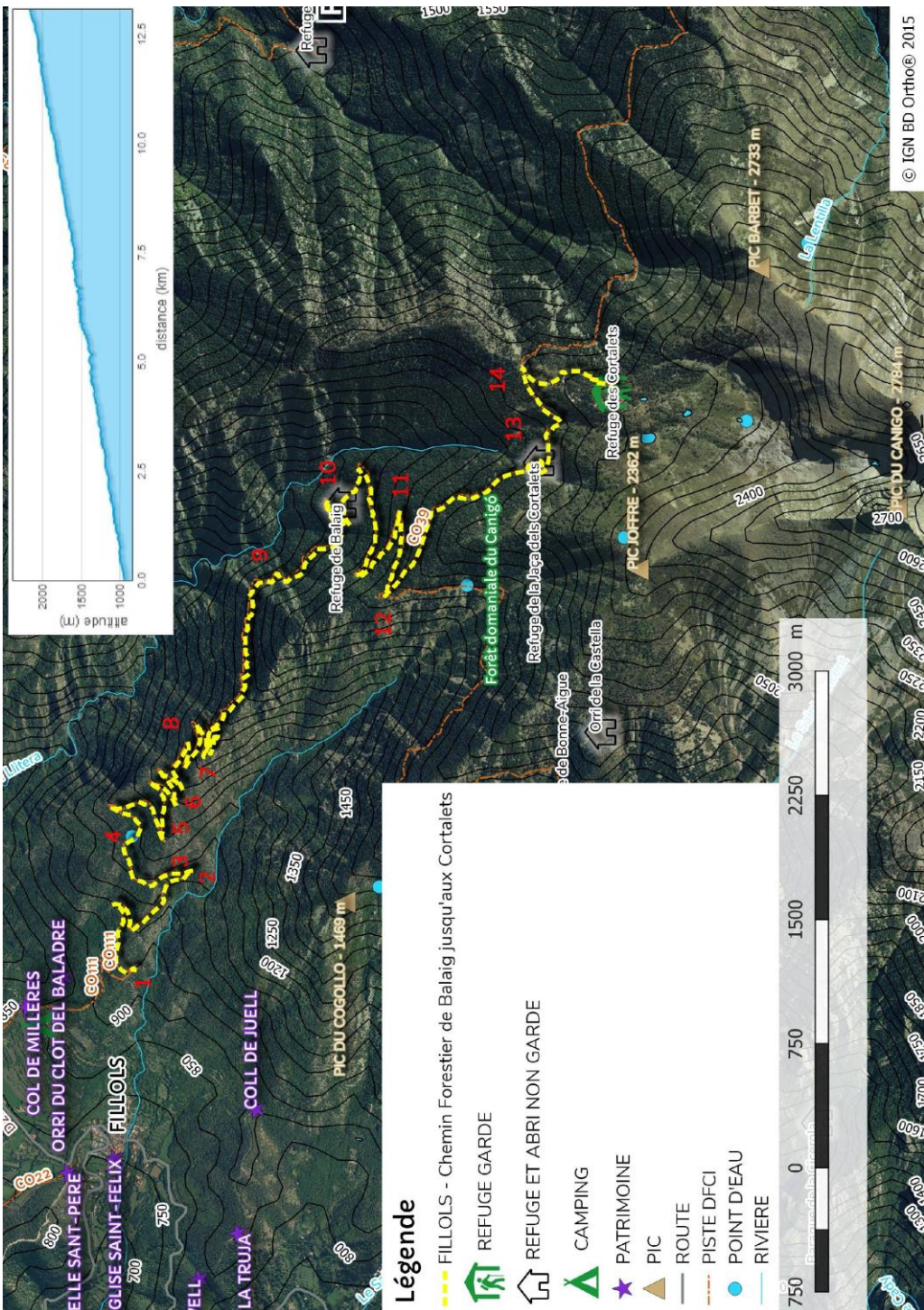
Photo-reportez en taguant vos plus belles photos de randos **#justcanigo** sur Instagram



Photos visibles sur notre page Facebook, devenez fan en flashant le QR code ci-contre ou sur [facebook.com/TourismeConflentCanigo](https://facebook.com/TourismeConflentCanigo)







Pour votre sécurité, munissez-vous de la carte IGN 1/25<sup>ème</sup> 2349 ET

Départ : Parking entrée de Site – altitude 934 m –

*Accès motorisé : Depuis Prades ou Vernet-les-Bains, emprunter la D27 en direction de Fillols. Se diriger vers le camping Les Sauterelles. Parking à 1,5 km par la piste forestière (4x4 fortement recommandé), sinon se garer en bas du Coll de Milleres (rajouter 2 kilomètres de marche).*

*Tout au long de l'itinéraire, ignorer les chemins coupant la piste et rester sur celle-ci.*

- 1 De l'emplacement réservé au stationnement, laisser le sentier qui part au sud pour se diriger vers la barrière et le départ du chemin forestier.
- 2 Laissez sur votre droite le sentier qui descend vers la rivière et continuer sur la piste.
- 3 Continuer sur la piste et laisser sur votre droite le sentier du Coll de les Voltes et passer devant une source.
- 4 Font de l'Orriot (source) - 1129 m.
- 5 La Tortue - 1233 m - Formation rocheuse atypique.
- 6 Henri IV - 1353 m - Belles vues sur le Tres Estelles et sur les vallées.
- 7 Point de vue et table d'orientation - 1370 m.
- 8 Escala de l'Os (échelle de l'ours). Passage entre les falaises et sous un tunnel.
- 9 Au panneau indicateur, laisser le sentier qui part en face et se diriger, toujours sur la piste, vers le refuge.
- 10 Refuge de Balaig - 1578 m - Vous pouvez admirer son grand orri (cabane de berger en pierres sèches, et profiter de la source à proximité du refuge.
- 11 Ignorer l'ancien chemin de Balaig sur votre gauche et continuer sur la piste jusqu'au Coll de les Voltes.
- 12 Coll de les Voltes - 1830 m - Ignorer la piste qui par à droite et continuer sur la piste à gauche.
- 13 Refuge des Petits Cortalets - 1984 m.
- 14 Ras des Cortalets - 2050 m - Emprunter le GR®T 83 (balisage blanc et rouge) d'abord sur la piste puis quitter la piste pour emprunter un sentier main gauche pour rejoindre le Refuge des Cortalets.

*Pour l'accès au pic, vous pouvez télécharger la fiche randonnée « Le Canigó depuis les Cortalets »*



