

Adresses et informations utiles

Office de Tourisme Conflent Canigó

Tel. 04 68 05 41 02

www.tourisme-canigou.com



Les Balises	GR®	GR®P	PR	PR
Bonne Direction Continuité				
Changement de Direction Tourne à Gauche				
Changement de Direction Tourne à Droite				
Mauvaise Direction				

Bonne Conduite en Montagne

- Se renseigner sur les conditions atmosphériques
- Être bien équipé : chaussures, chapeau, eau...
- Rester sur les sentiers balisés
- Respecter la Faune et la Flore
- Ramener ses déchets
- Respecter la réglementation affichée
- Ne pas oublier de refermer les barrières
- Rester silencieux et discret
- **- Ne pas faire de feu**

Météo : 08 99 71 02 66

Urgences : 112 ou 15

Pompiers : 18

Vous rencontrez un problème sur nos sentiers ? Signalez-le sur les fiches dédiées dans les différentes antennes de l'Office de Tourisme ou sur sentinelles.sportsdenature.fr

SENTINELLE, NE PARTEZ PAS SANS...

La nouvelle application SURICATE est disponible !



sentinelles.sportsdenature.fr



Finestret

Le Pic Marbet



Distance : 7 km

Temps : 2h30 (Hors arrêts)

Dénivelé Positif : 420 m

Dénivelé Positif Cumulé : 420 m

Difficulté : Facile

Balissage : Blanc et Rouge



Panorama

Une belle balade le long du GR®36, offrant de beaux points de vue sur la Baronnie et les villages en balcon, à travers feixes (terrasses) et orris (cabanes en pierres sèches).

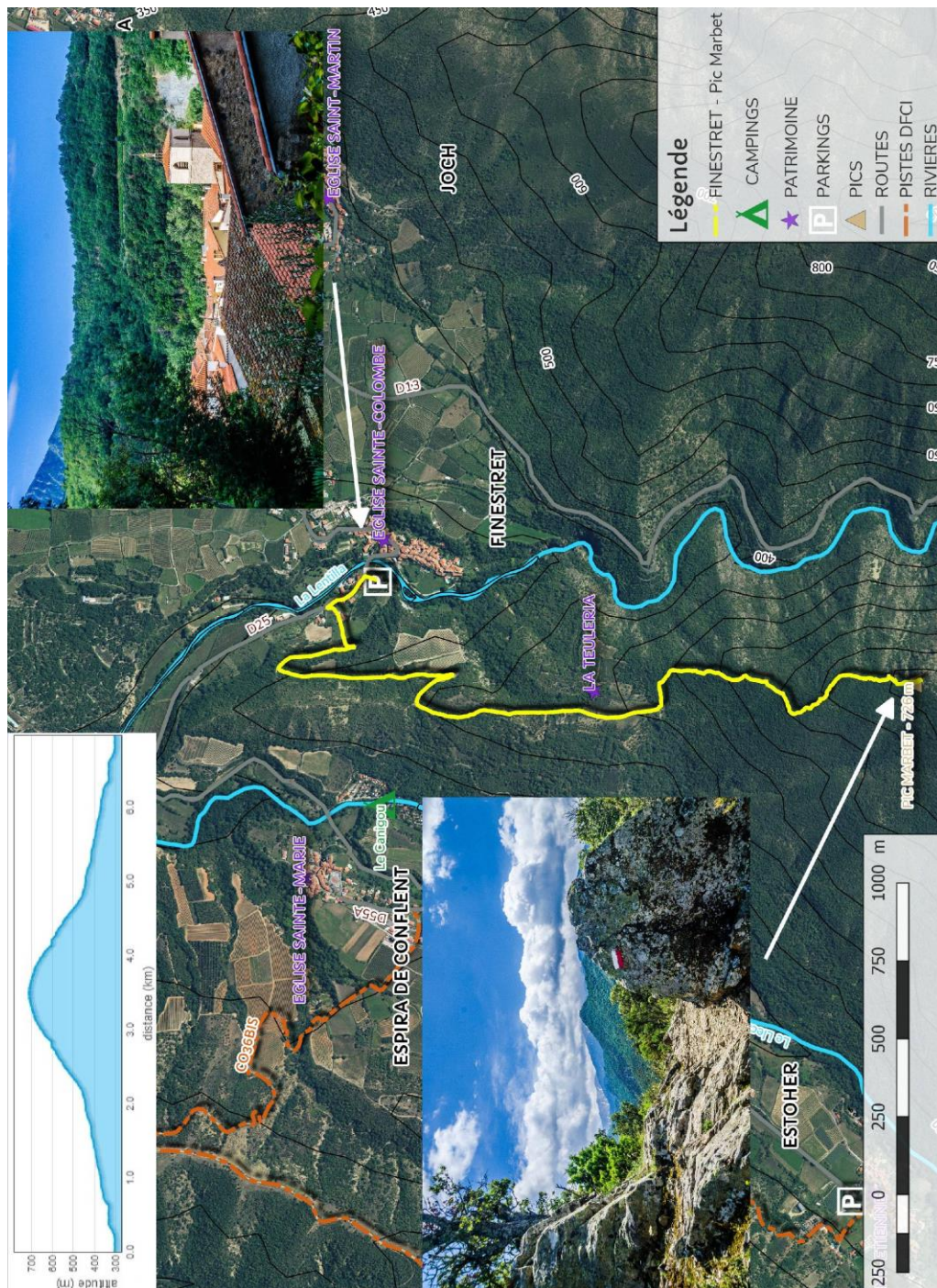


Photo-reportez en taguant vos plus belles photos de randos #justcanigo sur Instagram



Photos visibles sur notre page Facebook, devenez fan en flashant le QR code ci-contre ou sur facebook.com/TourismeConflentCanigo





Départ Parking Finestret - altitude 303 m -

Accès en voiture : entrer dans le village et se garer à un parking à 150 m de la mairie.

0h00 : A la sortie du parking, suivre la route sur votre gauche en suivant les balises du GR© 36. Après 200 m, quitter la route pour prendre à gauche le large chemin qui monte (« Pic Marbet 1h20 » indiqué sur le panneau).

0h05 : Laisser la piste qui descend à droite et continuer tout droit.

0h20 : Coll de Sant Feliu. Belle vue sur Finestret.

0h35 : La piste devient un sentier qui monte sur la gauche en sous-bois.

Tout le long de la montée, vous pourrez admirer les « feixes », terrasses permettant les cultures en montagne, et les vestiges « d'orris », cabanes en pierre sèche.

1h30 : Pic Marbet - 726 m. Beaux panoramas sur les villages de la Baronnie, sur le Puig de les Feixes et sur les villages de la vallée de la Têt.

Le retour se fait par le même chemin.



CONFLENT-CANIGÓ WALKS

FINESTRET: PIC MARBET

A delightful walk along the GR36 long-distance footpath to a superb viewpoint. You have excellent views over the surrounding villages and countryside (much of which was part

of the former "Barony of Joch"). You also encounter the remains of former cultivation terraces and of ancient stone cabins ("orris").

Mountain code of conduct

- Check the weather forecast
- Go well equipped: with walking shoes or boots, a sunhat and some drinking water
 - Keep to waymarked routes
 - Respect fauna and flora
 - Carry out all your litter
- Act in accordance with signs and notices
- Leave gates and fences as you find them
 - Make no unnecessary noise
 - Don't light fires

- Emergency telephone numbers: 112 (or 18 - the *pompiers* fire and emergency service)
- Map: IGN 2349 ET Massif du Canigou

Duration: 2h30 (plus stops)

Distance: 7 km

Waymarks: red-and-white (the whole walk is on the GR36 long-distance path)

Difference in altitude between highest and lowest points: 420 metres

You climb in total: 420 metres

Level of difficulty: Not hard or long, but with a steep climb and descent

ROUTE DESCRIPTION

Start: Finestret village, near the mairie, altitude 303m.

Finestret can be approached from the north on the D25 road, into which there is a turning off the N116 main road between Marquixanes and Vinça. On entering the village, there is a car park on the right, shortly after passing the mairie (on the left), and just before a bridge over the River Lentilla.

0h00: From the car park exit, go left along the D25 road. Follow the red-and-white waymarks of the GR36. After 200 metres, go left up a wide lane. (At the time of writing, a signpost here says "*Pic Marbet 1h20*").

0h05: Ignore the track which goes down to the right and go straight on. The track winds up the hillside.

0h20: Coll de Sant Feliu, where the track bends to the left. From here, there is a fine view over Finestret. Then, after climbing a little more, the track crosses a semi-open plateau.

0h35: Where the track ends, take a path on the left which enters woodland. A long and sometimes steep climb begins here. During the climb, you can admire the "*feixes*" (terraces which permitted cultivation on steep slopes) and the remains of "*orris*" (drystone cabins).

1h35: Pic Marbet, altitude 726 metres. From here you have some wonderful views, notably over the villages on the plain below and in the Têt valley, and towards the ridge of the Puig de les Feixes (on the other side of the Lentilla valley, to the east).

Return to the start by the same route.

Office de Tourisme Conflent Canigó

Tél : 04 68 05 41 02

info@tourisme-canigou.fr

www.tourisme-canigou.com

(Translation 2018 by A.M)

SENDERISME CONFLENT-CANIGÓ

Finestret : Pic Marbet

Panorama

Una bonica passejada el llarg del GR36, oferint bonics punts de vista sobre la Baronnie i els pobles en balcons, a traves feixes i orris (cabanes de pedra seca).

Distància : 7km

Dificultat : Fàcil

Temps : 2h30 (fora de les parades)

Desnivell positiu : 420m

Desnivell positiu acumulat : 420m

Senyalització : Blanc i Roig

ITINERARI :

Partida Pàrquing Finestret – altitud 303m –

Accés amb cotxe : entrar en el poble i aparcar-se a un pàrquing a 150m de l'ajuntament.

0h00 : A la sortida del pàrquing, seguir la carretera a la esquerra seguint la senyalització del GR36. Després 200m, deixar la carretera per prendre a la esquerra un ample camí que puja ("Pic Marbet 1h20" indicat en el tauler).

0h05 : Deixar la pista que baixa a la dreta i continuar tot recte.

0h20 : Coll de Sant Feliu. Bonica vista sobre Finestret.

0h35 : La pista esdevé un sender que puja a la esquerra sota bosc.

Durant la pujada, podeu admirar les feixes, terrasses que permeten els cultius en muntanya, i els vestigis d'orris, cabanes de pedra seca.

1h30 : Pic Marbet – 726m. Bonics panorames sobre els pobles de la Baronnie, el Puig de la Feixes i els pobles de la vall de la Tet.

La tornada es fa pel mateix camí.

Portar-se bé a la muntanya

- ✓ Informar-se sobre les condicions atmosfèriques
- ✓ Ser ben equipat : sabates, barret, aigua, ...
- ✓ Quedar-se en els senders senyalitzats
- ✓ Respectar la fauna i la flora
- ✓ Portar les seves deixalles
- ✓ Respectar la reglamentació anunciada
- ✓ No oblidar de tornar a tancar les barreres
- ✓ Quedar silenciós i discret
- ✓ **No fer foc**

Telèfon urgències : 112 o 15

Temps meteor (en francès) : 08 99 71 02 66

Mapa IGN 2349 ET Massif du Canigou

Office de Tourisme Conflent-Canigó

10, Place République

66 500 PRADES

Tél : 04 68 05 41 02

info@tourisme-canigou.fr

www.tourisme-canigou.com