

Adresses et informations utiles

Office de Tourisme Conflent Canigó
Tel. 04 68 05 41 02
www.tourisme-canigou.com

Les Balises	GR®	GR®P	PR	PR
Bonne Direction Continuité				
Changement de Direction Tourne à Gauche				
Changement de Direction Tourne à Droite				
Mauvaise Direction				

Bonne Conduite en Montagne

- Se renseigner sur les conditions atmosphériques
- Être bien équipé : chaussures, chapeau, eau...
- Rester sur les sentiers balisés
- Respecter la Faune et la Flore
- Ramener ses déchets
- Respecter la réglementation affichée
- Ne pas oublier de refermer les barrières
- Rester silencieux et discret
- **Ne pas faire de feu**

Météo : 08 99 71 02 66
Urgences : 112 ou 15
Pompiers : 18

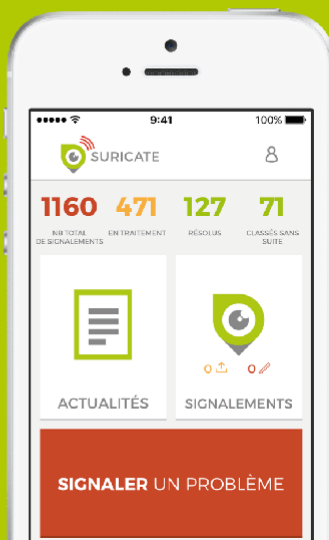
Vous rencontrez un problème sur nos sentiers ? Signalez-le sur les fiches dédiées dans les différentes antennes de l'Office de Tourisme ou sur sentinelles.sportsdenature.fr

SENTINELLE, NE PARTEZ PAS SANS...

La nouvelle application SURICATE est disponible !



sentinelles.sportsdenature.fr



Finestret Le Pic Marbet



Distance : **7 km**

Temps : **2h30 (Hors arrêts)**

Dénivelé Positif : **420 m**

Dénivelé Positif Cumulé : **420 m**

Difficulté : Facile

Balissage : **Blanc et Rouge**



Panorama

Une belle balade le long du GR®36, offrant de beaux points de vue sur la Baronnie et les villages en balcon, à travers feixes (terrasses) et orris (cabanes en pierres sèches).

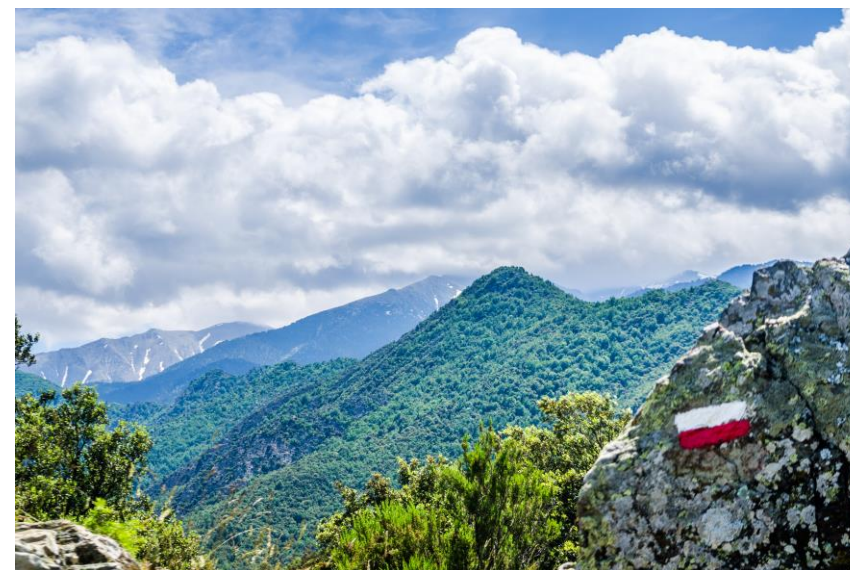
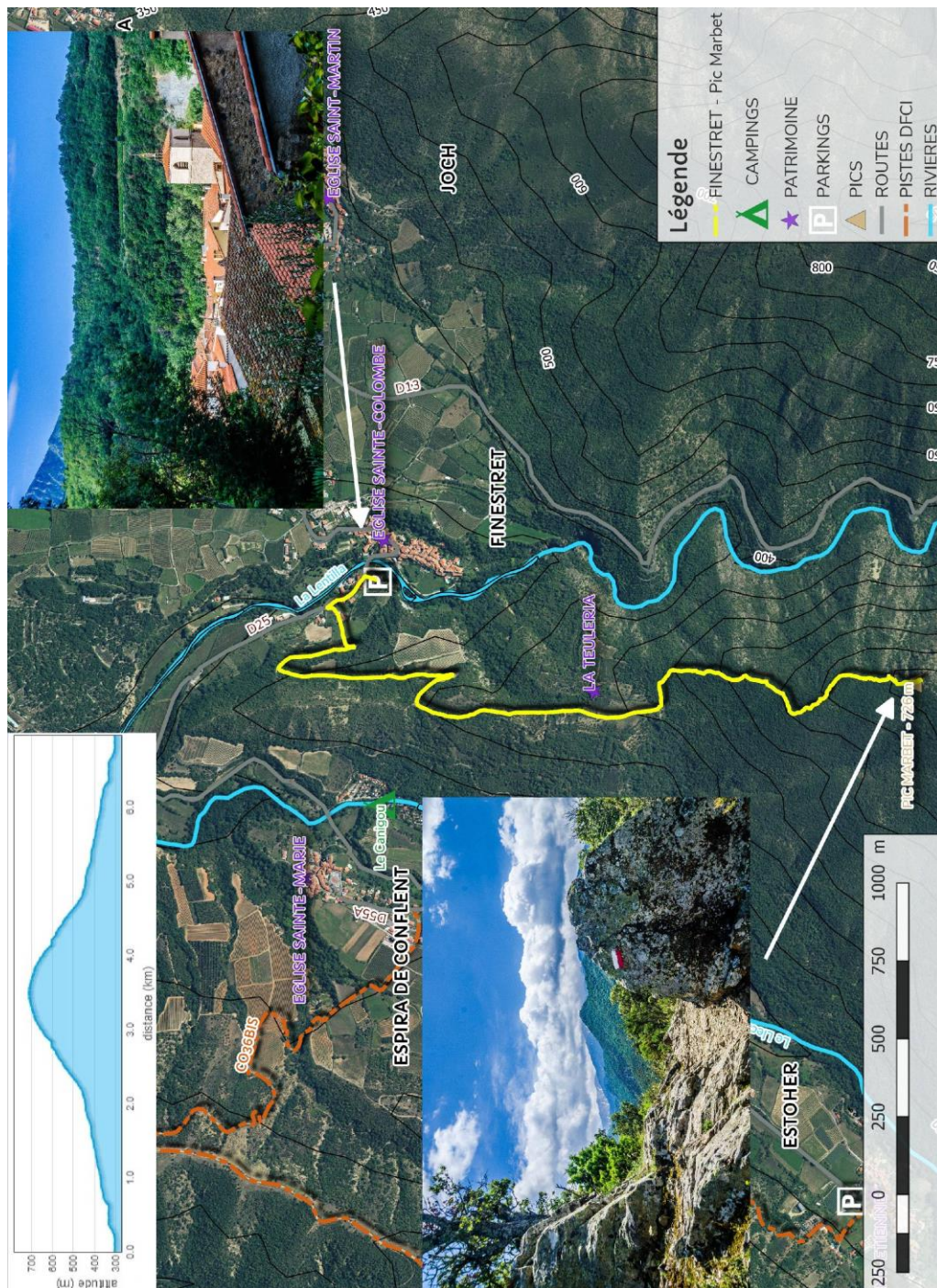


Photo-reportez en taguant vos plus belles photos de randos **#justcanigo** sur Instagram



Photos visibles sur notre page Facebook, devenez fan en flashant le QR code ci-contre ou sur facebook.com/TourismeConflentCanigo





Carte IGN 1/25^{ème} 2349 ET

Départ Parking Finestret - altitude 303 m -

Accès en voiture : entrer dans le village et se garer à un parking à 150 m de la mairie.

0h00 : A la sortie du parking, suivre la route sur votre gauche en suivant les balises du GR© 36. Après 200 m, quitter la route pour prendre à gauche le large chemin qui monte (« Pic Marbet 1h20 » indiqué sur le panneau).

0h05 : Laisser la piste qui descend à droite et continuer tout droit.

0h20 : Coll de Sant Feliu. Belle vue sur Finestret.

0h35 : La piste devient un sentier qui monte sur la gauche en sous-bois.

Tout le long de la montée, vous pourrez admirer les « feixes », terrasses permettant les cultures en montagne, et les vestiges « d'orris », cabanes en pierre sèche.

1h30 : Pic Marbet - 726 m. Beaux panoramas sur les villages de la Baronnie, sur le Puig de les Feixes et sur les villages de la vallée de la Têt.

Le retour se fait par le même chemin.

