

Adresses et informations utiles

Office de Tourisme Conflent Canigó
Tel. 04 68 05 41 02
www.tourisme-canigou.com



Les Balises	GR®	GR®	PR	PR
	GR®T	GR®P	PR	PR
Bonne Direction Continuité				
Changement de Direction Tourne à Gauche				
Changement de Direction Tourne à Droite				
Mauvaise Direction				

Bonne Conduite en Montagne

- Se renseigner sur les conditions atmosphériques
- Être bien équipé : chaussures, chapeau, eau...
- Rester sur les sentiers balisés
- Respecter la Faune et la Flore
- Ramener ses déchets
- Respecter la réglementation affichée
- Ne pas oublier de refermer les barrières
- Rester silencieux et discret
- **- Ne pas faire de feu**

Météo : 08 99 71 02 66

Urgences : 112 ou 15

Pompiers : 18

Vous rencontrez un problème sur nos sentiers ? Signalez-le sur les fiches dédiées dans les différentes antennes de l'Office de Tourisme ou sur sentinelles.sportsdenature.fr

SENTINELLE, NE PARTEZ PAS SANS...

La nouvelle application SURICATE est disponible !



sentinelles.sportsdenature.fr



Jujols



Sentier des Bergeries

Distance : 10,3 km

Dénivelé Positif : 820 m

Temps : 5h00 (Hors arrêts)

Dénivelé Positif Cumulé : 830 m

Difficulté : Difficile

Balisage : Jaune



Patrimoine et panoramas

Située sur le flanc sud-est du Mont Coronat, la Réserve Naturelle de Jujols abrite une faune riche et variée, dont 800 espèces de papillons et le scorpion jaune. Ce sentier regorge de témoignages de l'activité pastorale et de points de vue remarquables.

Veillez noter que nos amis les chiens doivent impérativement être tenus en laisse.

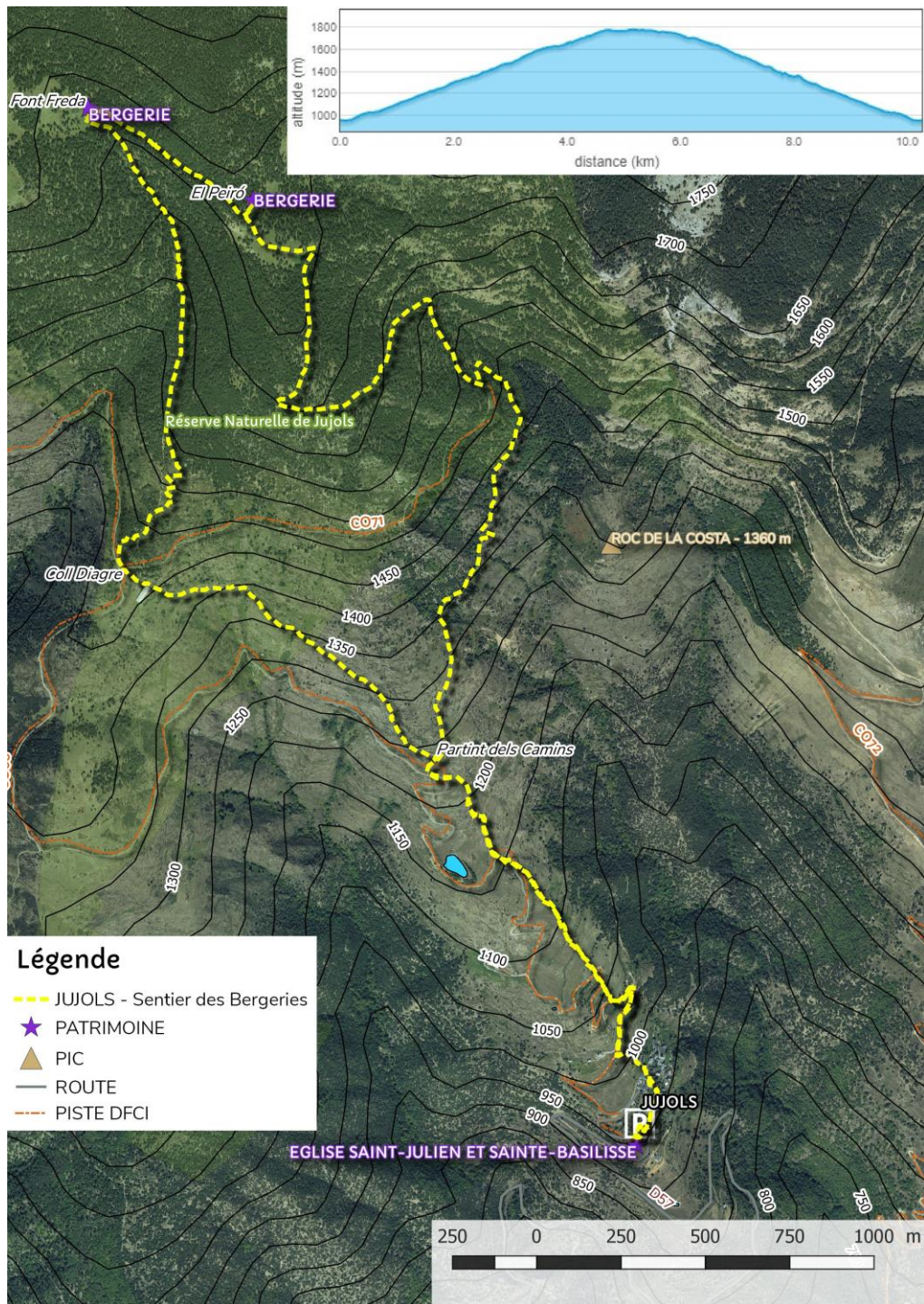


Photo-reportez en taguant vos plus belles photos de randos #justcanigo sur Instagram



Photos visibles sur notre page Facebook, devenez fan en flashant le QR code ci-contre ou sur facebook.com/TourismeConflentCanigo





Départ Parking de l'église - altitude 968 m -

Accès en voiture : rejoindre Jujols en empruntant la D57 à 500 m en aval d'Olette (5 km de route). Parking à l'entrée du village, en face de l'église romane Saint-Julien et Sainte-Baselisse.

1 Emprunter la route qui descend pour rentrer dans le village. Laisser la mairie à droite puis, à une centaine de mètres, prendre la rue qui monte à gauche. A l'intersection avec une autre rue, prendre celle qui continue de monter à droite. Emprunter ensuite la rue qui monte à gauche au niveau de la fontaine.

Rejoindre la piste et la suivre à droite. Une centaine de mètres après un virage marqué à gauche, emprunter le chemin qui monte à droite et le suivre en coupant la piste à plusieurs reprises.

Jonction avec la piste. La suivre une quarantaine de mètres puis la quitter pour emprunter le chemin qui monte à droite.

2 Partint dels Camins – 1237 m – Prendre le sentier à gauche en direction du Coll Diagre.

3 Coll Diagre – 1465 m – Le chemin continue à droite entre deux pistes. D'abord en forêt de pins sylvestres, le chemin change de direction et progresse dans une lande à genêts, avant, quelques minutes plus tard de retrouver la forêt.

4 Font Freda – 1756 m – Magnifique bergerie et source. Le chemin se poursuit à droite, au niveau des abreuvoirs.

5 El Peiró – 1768 m – Remarquer les bergeries de part et d'autre du chemin, avec en arrière-plan le massif du Canigó. Le chemin descend pour arriver sur une piste. Prendre à droite et suivre la piste qui descend assez fortement par moments.

Arriver à une intersection et prendre à gauche. Une centaine de mètres plus loin, emprunter le chemin qui descend à droite et le suivre toujours dans le sens de la descente.

6 Partint dels Camins – 1237 m – Jonction avec le chemin emprunté à l'aller. Retour au village par le même itinéraire.



Projet cofinancé par le Fonds Européen Agricole pour le Développement Rural
L'Europe investit dans les zones rurales