



LIVRET D'ACCUEIL

VÉLO *en* PYRÉNÉES MÉDITERRANÉE

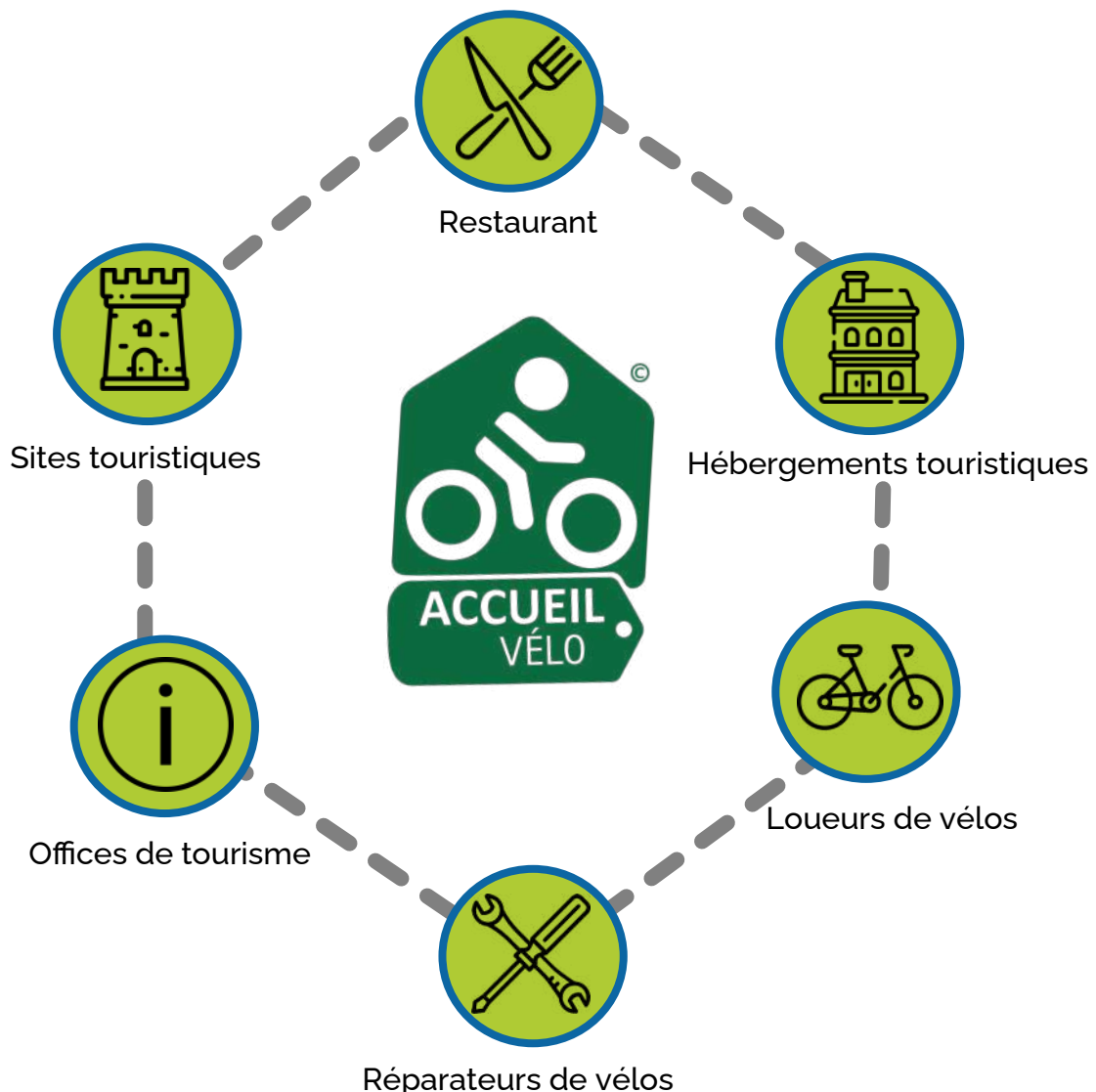
Votre guide pour vivre la Méditerranée à vélo !

LA MARQUE « ACCUEIL VÉLO »

Accueil Vélo est une marque nationale qui garantit un accueil et des services de qualité le long des itinéraires cyclables pour les cyclistes en itinérance.

Cette marque engage les professionnels à proposer un accueil et des services adaptés aux touristes à vélo. Elle permet d'identifier les établissements et les lieux adaptés à la pratique du tourisme à vélo et de bénéficier ainsi d'un accueil et de services appropriés.

Plusieurs types de professionnels adhèrent à la marque Accueil Vélo



LES BUREAUX D'INFORMATION TOURISTIQUE VOUS ACCUEILLEN

Rendez-vous dans le bureau le plus proche !

Elne, Laroque-des-Albères, St André, St Genis des Fontaines et Sorède

Ces bureaux labellisés sont situés à moins de 5 km d'un itinéraire et mettent à votre disposition, des WC, un point d'eau, un parking vélo, et des kits de première réparation en cas d'incident, mais aussi des prises électriques pour recharger les batteries vélos.

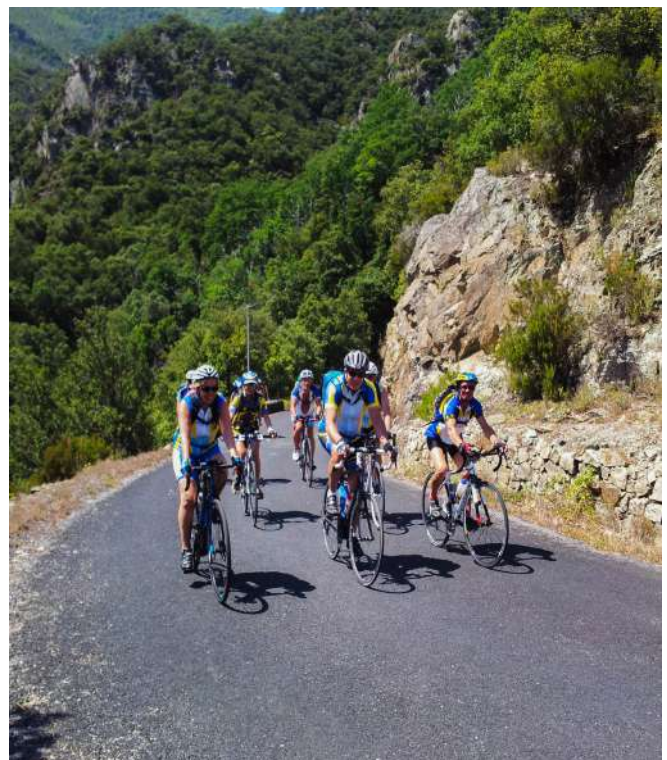
N'hésitez pas à vous renseigner auprès de nos conseillers en séjour, qui vous proposent aussi de la **documentation thématique**, et sont à votre disposition pour toute information utile pour pratiquer votre activité.

Pratiquez votre activité en Pyrénées Méditerranée

Les « **Boucles des Albères** » (voir pages 9 à 14) sont des boucles cyclotouristiques locales. Elles permettent de découvrir les richesses patrimoniales de notre territoire, en mobilité douce. Elles empruntent principalement des axes secondaires, moins fréquentés, pour vous assurer une plus grande sécurité.

Notre territoire est traversé par 2 **itinéraires européens** permettant de pratiquer l'itinérance : L'EV8, l'itinéraire méditerranéen permettant de relier Athènes à Cadix et la **Pirinexus**, boucle transfrontalière pour découvrir les deux Catalognes.

Des boucles cycloportives permettent aux plus sportifs de s'adonner à leur activité favorite sur des parcours d'environ **502 km**.



L'ESPACE CYCLOSPORT

Un « Espace Cycloport » est un territoire labellisé par la Fédération Française de Cyclisme (FFC), propice à la pratique du cyclisme sur route, proposant une sélection d'itinéraires non balisés, adaptés au niveau des pratiquants et organisant les services nécessaires à cette pratique sportive.

L'espace cycloportif imaginé à l'échelle du Pays Pyrénées-Méditerranée totalise pour le moment des itinéraires sur différentes communautés de communes (Aspres, Vallespir et Haut-Vallespir ont des itinéraires qui leurs sont propres).

Sur le territoire Pyrénées Méditerranée, 2 Offices de tourisme référents dans l'espace Cycloport sont à votre disposition :

Laroque-des-Albères 66740
20 rue du Docteur Carbonneil

Elné 66200
2 bis rue du couvent

Retrouvez tous les itinéraires vélo de notre territoire sur
rando.tourisme-pyrenees-mediterranee.fr



"Espace Cycloport"

"EV8 - La Méditerranée à vélo"

"Les Boucles des Albères"

Rencontrez nos producteurs !
"A deux roues dans les vignes"

"Rallye-enquête" à vélo

Le linteau millénaire de St Genis des Fontaines

BALUDI 

L'ESPACE CYCLOSPORT

Le Piémont des Albères (35km) Départ : Mairie d'Argelès-sur-Mer 3h | Facile

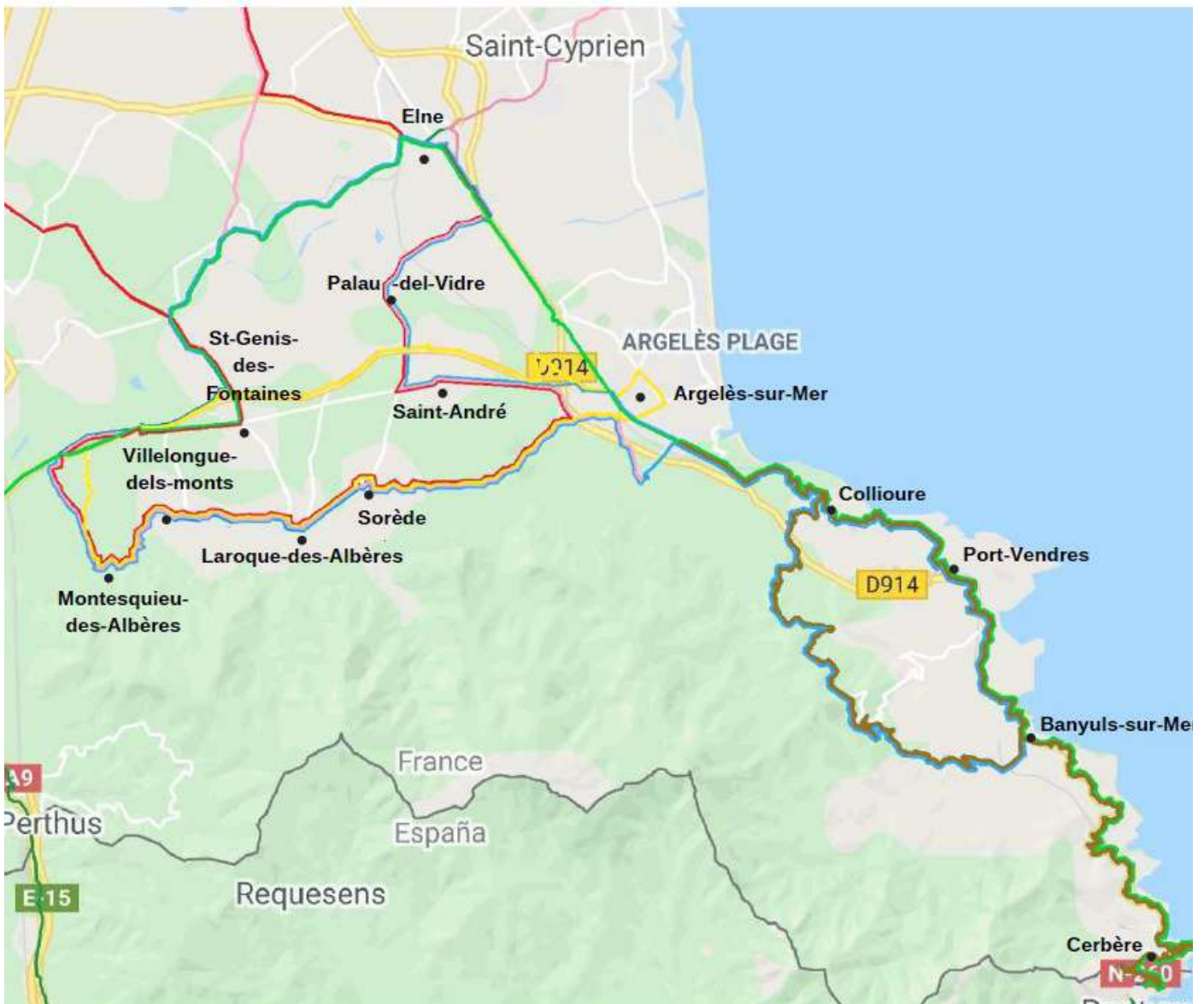
Des Albères à la Côte Sableuse (86km) Départ : Parking du château de Valmy 6h | Intermédiaire

La Plaine du Roussillon (106km) Départ : Parking du château de Valmy 6h | Difficile

Boucle Albères-Côte Vermelle-Illobéris (78km) Départ : Parking du château de Valmy 6h | Difficile

Les Balcons de la Côte Vermelle (67km) Départ : Parking du château de Valmy 8h | Très difficile

De la Côte Vermelle à l'Alt d'Emporda (148km) Départ : Mairie d'Argelès-sur-Mer 8h | Très difficile



LES ITINÉRAIRES CYCLOTOURISTIQUES

L'ITINÉRAIRE PIRINEXUS

L'itinéraire Pirinexus est une route cyclotouristique transfrontalière en boucle qui relie les territoires situés de chaque côté des Pyrénées sur l'extrémité orientale, entre la France et l'Espagne.



Le circuit principal de la route s'étend sur 353 km, auxquels il faut ajouter 175 km d'itinéraires complémentaires, qui permettent de rejoindre des sites d'intérêt proches de la route. Quasiment la moitié des circuits passe par des voies vertes et le reste par des chemins agricoles et des routes peu fréquentées.



LES ITINÉRAIRES CYCLOTOURISTIQUES

LA MÉDITERRANÉE À VÉLO

Que vous soyez sportif, en famille, en couple, entre amis ou même en solo sur des itinéraires cyclables et VTT, prenez le guidon...
et découvrez notre territoire !



<https://www.lamediterraneeavelo.org/>



<https://www.francevelotourisme.com/>

La **Méditerranée à vélo** est la partie française de l'EuroVélo8, l'itinéraire cyclable traversant 11 pays européens du Sud de L'Espagne à Chypre. En France, la **Méditerranée à vélo** parcourt 850 km du Perthus à Menton.

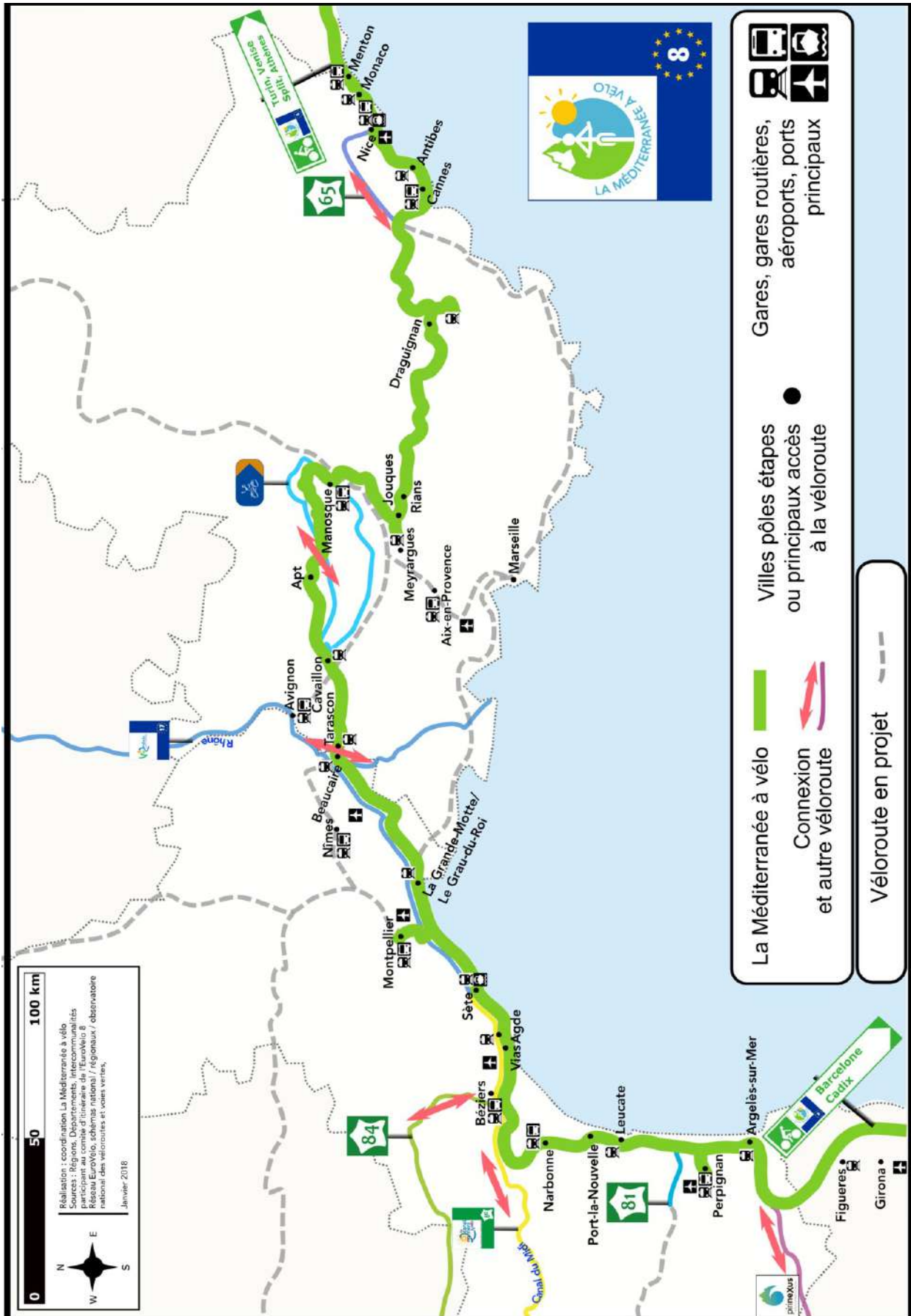
L'itinéraire offre une diversité de paysages remarquables : montagnes des Pyrénées ou des Alpes, étangs de la Narbonnaise, du Languedoc ou de la Camargue gardoise, canaux du midi ou du Rhône à Sète, arrière-pays provençal et plages du Languedoc, du Roussillon et de la Côte d'Azur.

L'itinéraire rejoint d'autres véloroutes, le Canal des Deux Mers à Vélo, le Canal du Midi et la ViaRhôna entre Sète et Beaucaire.

Dans les Pyrénées Orientales, venez tester la **Méditerranée à vélo**, du Barcarès au Perthus afin de découvrir le territoire autrement.

LES ITINÉRAIRES CYCLOTOURISTIQUES

LA MÉDITERRANÉE À VÉLO



LES ITINÉRAIRES CYCLOTOURISTIQUES

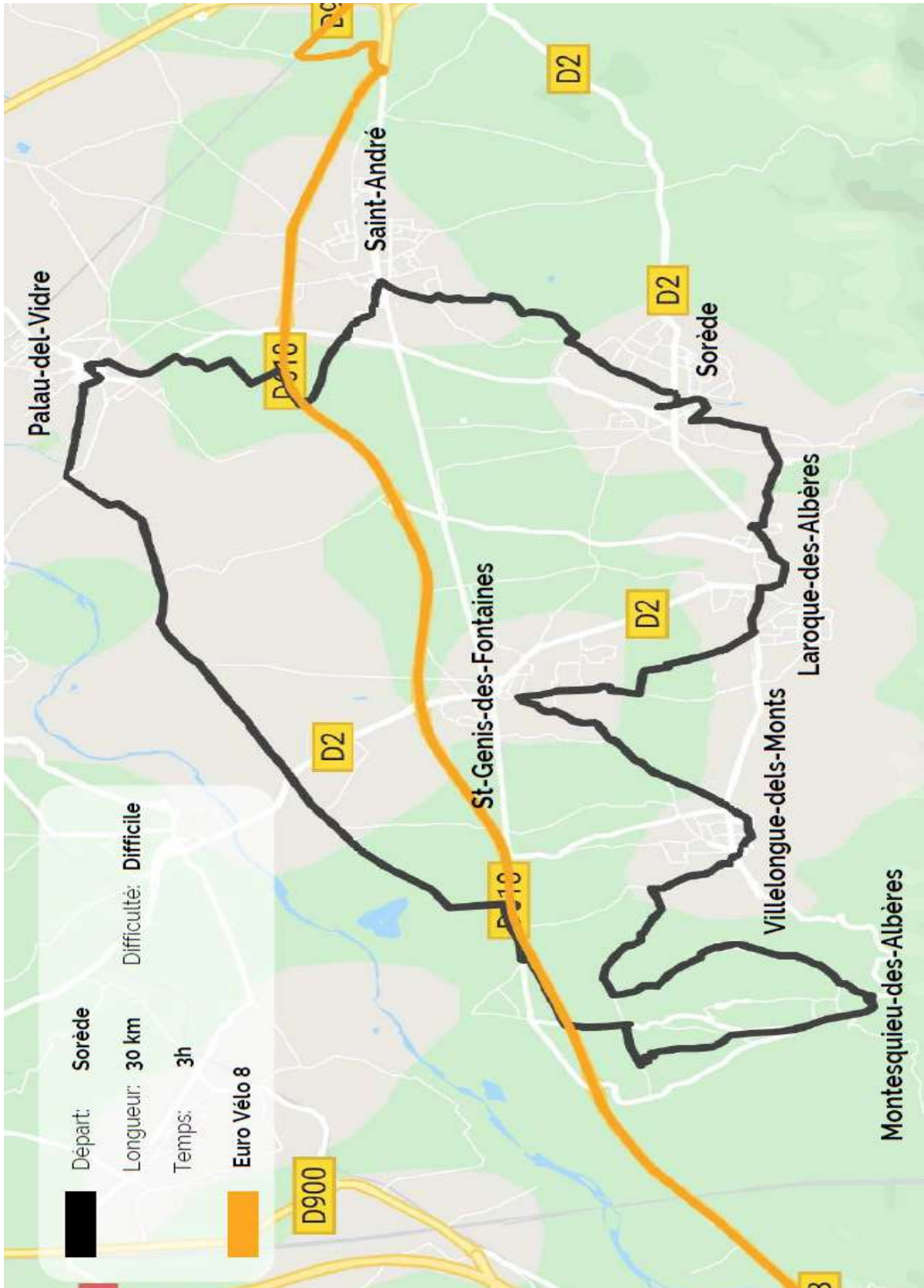
LES BOUCLES DES ALBÈRES



LES ITINÉRAIRES CYCLOTOURISTIQUES

LES BOUCLES DES ALBÈRES: « LE GRAND TOUR »

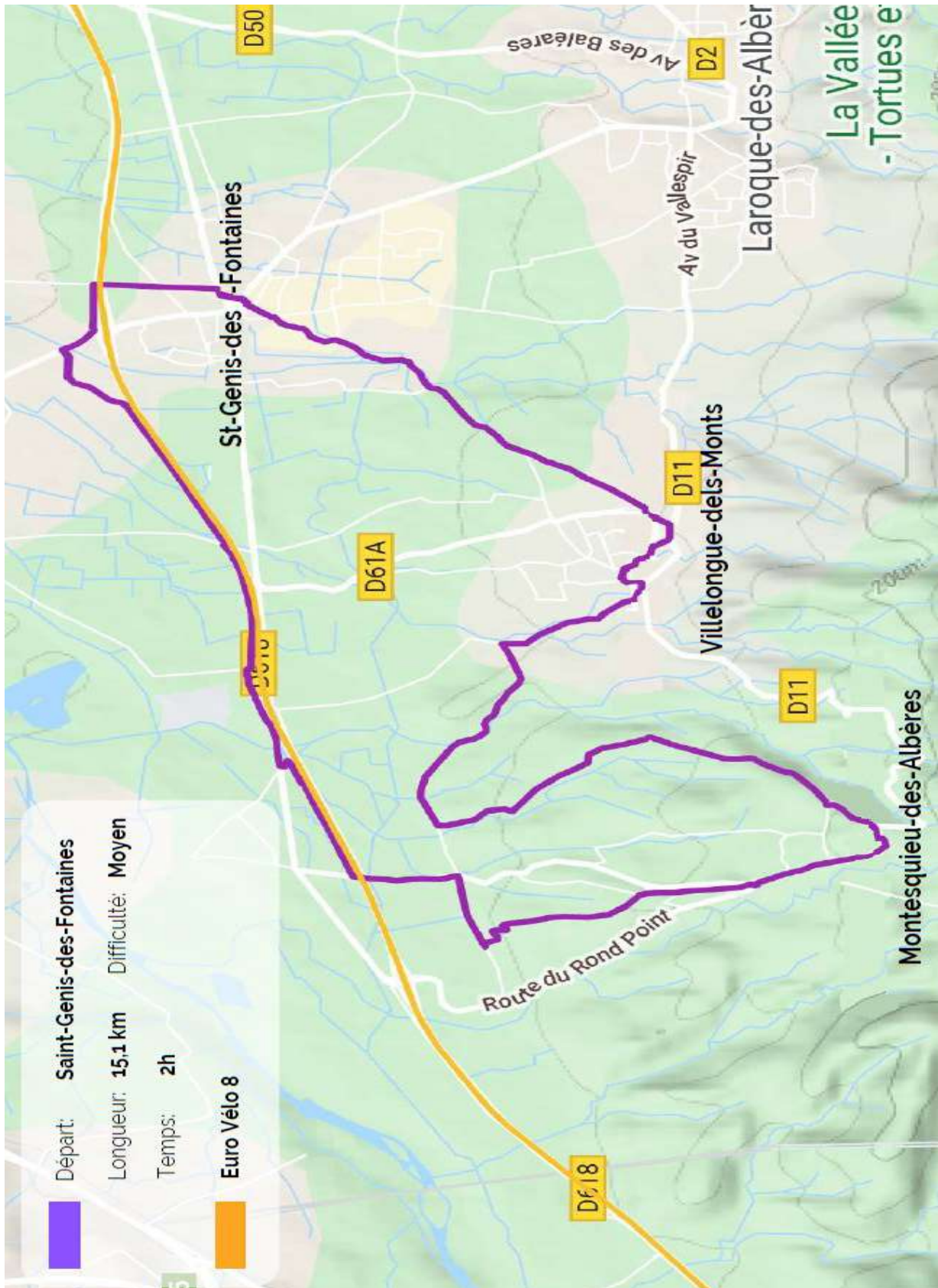
SORÈDE | LAROQUE-DES-ALBÈRES | ST-GENIS-DES-FONTAINES | VILLELONGUE |
MONTESQUIEU | PALAU-DEL-VIDRE | ST-ANDRÉ



LES ITINÉRAIRES CYCLOTOURISTIQUES

LES BOUCLES DES ALBÈRES: « A LA DÉCOUVERTE D'UN PATRIMOINE SAUVEGARDÉ »

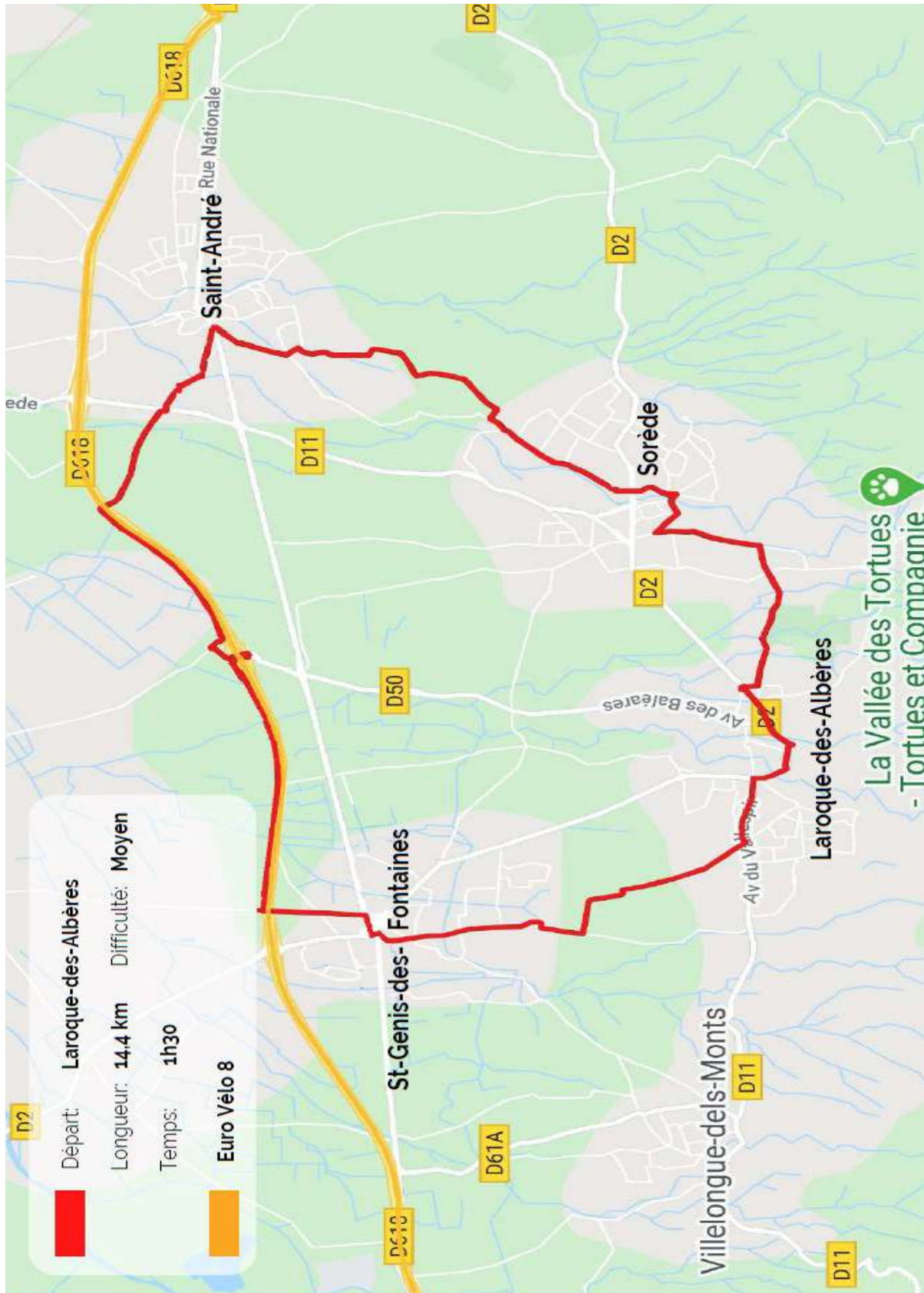
ST-GENIS-DES-FONTAINES | MONTESQUIEU | VILLELONGUE-DELS-MONTS



LES ITINÉRAIRES CYCLOTOURISTIQUES

LES BOUCLES DES ALBÈRES: « SUR LES TRACES DE L'ART ROMAN »

LAROQUE DES ALBÈRES | ST GENIS DES FONTAINES | ST ANDRÉ | SORÈDE



LES ITINÉRAIRES CYCLOTOURISTIQUES

LES BOUCLES DES ALBÈRES: « LA NATURE AU RENDEZ-VOUS »

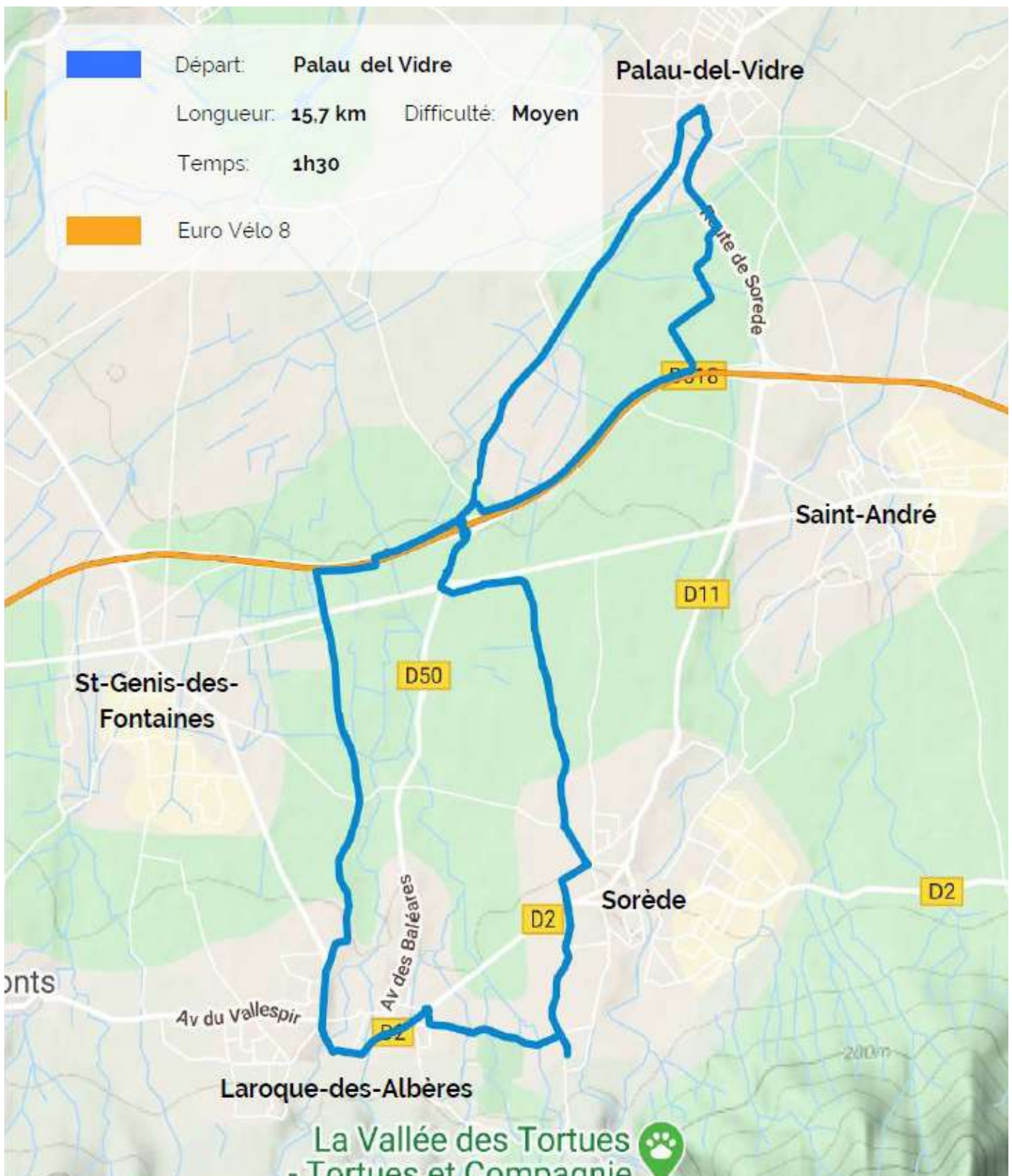
ST-ANDRÉ | PALAU-DEL-VIDRE



LES ITINÉRAIRES CYCLOTOURISTIQUES

LES BOUCLES DES ALBÈRES: « LES MÉTIERS D'HIER ET D'AUJOURD'HUI »

PALAU-DEL-VIDRE | SORÈDE | LAROQUE-DES-ALBÈRES



LES HÉBERGEMENTS TOURISTIQUES LABELLISÉS



Les hébergements labellisés « Accueil Vélo » sont des établissements disposant d'équipements adaptés aux cyclistes, près des itinéraires cyclables.

Les structures labellisées « Accueil Vélo » s'engagent à :

- Être à moins de 5 km d'un itinéraire cyclable;
- Apporter un accueil personnalisé et attentionné aux touristes à vélo;
- Disposer des informations et proposer des services adaptés aux cyclistes;
- Être en mesure de conseiller le touriste à vélo sur le déroulement de son séjour;
- S'adapter au rythme et aux besoins des touristes à vélos : heures et contenus des repas, pouvoir proposer le transfert des bagages des touristes, jusqu'au prochain lieu d'hébergement (payant ou gratuit).

LES CAMPINGS

Laroque-des-Albères 66740

Camping Las Planes

117 avenue du Vallespir (D11)

☎ +33 7 77 75 53 88

✉ campinglasplanes@gmail.com



Palau-del-Vidre 66690

Camping Les Haras ****

1 Ter Avenue Joliot Curie

☎ +33 4 68 22 14 50

✉ contact@camping-le-haras.com



Saint-Genis-des-Fontaines 66740

Camping Fagamis l'Oasis

82 avenue des Albères

☎ +33 4 68 89 75 29

✉ contact@fagamis.fr



LES HÉBERGEMENTS TOURISTIQUES LABELLISÉS

L'HOTEL

Sorède 66690

Hôtel Le Saint Jacques **

45 rue Saint Jacques

☎ +33 4 68 89 00 60

✉ hotelstjacques@wanadoo.fr



LES CHAMBRES D'HÔTES

Elné 66200

L'Orangerie

29 avenue Paul Reig

☎ +33 4 68 82 22 79

✉ contact@orangerie-elne.fr



Saint-André 66690

Mas dels Esquirols

2 bis rue Nationale

☎ +33 6 84 97 13 79

✉ info@mas-des-esquirols.fr



Sorède 66690

Al Pati

45 av de la Vallée Heureuse

☎ +33 9 61 66 78 05

✉ cd.boisson@wanadoo.fr



LES MEUBLÉS DE TOURISME

Laroque-des-Albères 66740

L'Estoli ***

1 rue du Puig

☎ +33 6 84 01 47 99

✉ gabrielle.danjou@yahoo.fr



Laroque-des-Albères 66740

Mas du Vivier ****

Mas du Vivier

☎ +33 6 87 77 63 63

✉ mfcapeille@hotmail.fr



Laroque-des-Albères 66740

Mer et Montagne ***

5 bis rue du Stade

☎ +33 4 68 89 01 29

✉ roco.mante@orange.fr



Laroque-des-Albères 66740

Bella Vista **

9 chemin du Vilar

☎ +33 6 80 47 42 45

✉ l.recha@ville-argelessurmer.fr



Laroque-des-Albères 66740

El Pacha 1 & 2 ****

14 Rue Sant Sébastia

☎ +33 6 74 08 21 18

✉ j.gorny66@gmail.com



Laroque-des-Albères 66740

La Grange

21 rue du Puig

☎ +33 4 68 89 01 29

✉ roco.mante@orange.fr



Montesquieu-des-Albères 66740

Belle Vue ***

6 Rue des Albères

☎ +33 6 84 81 04 81

✉ mireille.laurent0544@orange.fr



Montesquieu-des-Albères 66740

Le Mas des Albères ***

7 Rue Saint Christophe

☎ +33 6 30 14 17 97

✉ holidaysmediterranee@gmail.com



Montesquieu-des-Albères 66740

Le Micocoulier ****

5 Rue Sait Christophe

☎ +33 6 05 44 16 98

✉ micocoulier@mailo.com



St-Genis-des-Fontaines 66740

Domaine de Castell de Blés ****

☎ +33 9 53 33 30 36

✉ contact@castelldebles.fr



Sorède 66690

Al Pati

45 av de la Vallée Heureuse

☎ +33 9 61 66 78 05

✉ cd.boisson@wanadoo.fr



Sorède 66690

Gîte du Llevan ***

11 rue de la Garrigue

☎ +33 6 81 59 28 14

✉ amandjerem66@gmail.com



Villelongue-dels-Monts 66740

Domaine Pedra Llampada ***

4 Carrer de Pedra Llampada

☎ +33 6 07 08 05 53

✉ muriel.monne@gmail.com



Villelongue-dels-Monts 66740

La Grange de Maya ****

20 avenue des Albères

☎ +33 6 13 66 79 49

✉ sellon.christine@free.fr



L'ACTIVITÉ LOISIR LABELLISÉE

Sorède 66690

La Vallée des Tortues

Avenue de la Vallée Heureuse

☎ +33 4 68 95 50 50

www.lavalleedestortues.fr



LE RESTAURANT LABELLISÉ

Palau-del-Vidre 66690

Restaurant du Camping Le Haras
1 Ter Avenue Joliot Curie

☎ +33 6 31 25 68 57

✉ contact@camping-le-haras.com



LES SERVICES VÉLO

LES LOUEURS DE VÉLOS

LAROQUE-DES-ALBÈRES

- Camping des Albères
04 68 89 23 64
Route Moulin de Cassagnes

SORÈDE

- Hôtel Saint Jacques
04 68 89 00 60
45 rue Saint Jacques

LES RÉPARATEURS

ELNE

- Cycles Colomines
04 68 22 07 15
cycles.colomines@wanadoo.fr



LES BORNES DE RECHARGE RÉVÉO

Chaque borne du réseau est dotée de 2 prises domestiques de type E/F pour recharger votre vélo électrique. Vous les trouverez à

BAGES

CERBÈRE

ELNE

PALAU DEL VIDRE

SORÈDE

ST GENIS DES FONTAINES

rue de la Paix

26 av Général de Gaulle

rue de la Pompe Grosse + 8 rue du Marché
chemin de Batipalmes (parking de la Poste)

route de Laroque (arrêt de bus)

allée des Moines (parking Gendarmerie)

Renseignements : <https://reveocharge.com/fr/>

LES SERVICES VÉLO

TRANSPORTS DE BAGAGES ET VÉLOS

CERBERE

- Taxi du Cap Cerbère
04 68 88 40 85
06 44 18 01 42
taxiducapcerbere@sfr.fr

ELNE

- Taxi Marinach
04 68 22 16 88
06 09 58 44 44
abans@hotmail.fr

LAROQUE-DES-ALBÈRES

- Taxi Bertrand
04 68 56 42 01
taxi_bertrand@bbox.fr
- Taxi Capeille Successeurs
04 68 95 33 33
capeille.66@wanadoo.fr

SAINT-ANDRÉ

- Ambulances Didier Torrano
04 68 89 25 50
- Taxi Capeille Successeurs
04 68 95 33 33
capeille.66@wanadoo.fr
- Taxi Sonia
06 51 26 96 11
taxisonia66@gmail.com



LES SERVICES VÉLO

TRANSPORTS DE BAGAGES ET VÉLOS

SORÈDE

- Taxi Capeille Successeurs
04 68 95 33 33
capeille.66@wanadoo.fr

- Taxi Bertrand
04 68 56 42 01
06 72 80 16 42
taxi_bertrand@bbox.fr

SAINT-GENIS-DES-FONTAINES

- Taxi Saint Genis
04 68 22 61 59
06 99 91 97 11

PORT-VENDRES

- Taxi Ambulance Philippe
04 68 82 04 34
info@ambulancesphilippe.com

ACCOMPAGNATEURS

- BLUE BÉAR
04 68 95 77 68
06 20 25 49 97
blue-bear.org

- BIKE N'ROLL
06 89 96 69 99
bike-n-roll.fr



COMMENT VENIR, COMMENT SE DEPLACER ?

AUTOROUTE

Depuis Paris (868 km), 8 heures

Depuis Montpellier (187 km), 1h50

Depuis Toulouse (225 km), 2h20

Depuis Barcelone (191 km), 2h15

AÉROPORT

AÉROPORT PERPIGNAN-RIVESALTES

Avenue Maurice Bellonte

66000 Perpignan

04 68 52 60 70

www.aeroport-perpignan.com

GARE ROUTIÈRE DE PERPIGNAN

La Région Occitanie/Pyrénées-Méditerranée met à votre disposition un réseau de bus à 1€.

Service transport : 0 806 80 80 90

www.lio.laregion.fr

Maison de la Région—El Centre del Mon

35 boulevard Saint Assisclé
66000 Perpignan

GARES TER

Gare d'Elne

Gare d'Argelès-sur-Mer

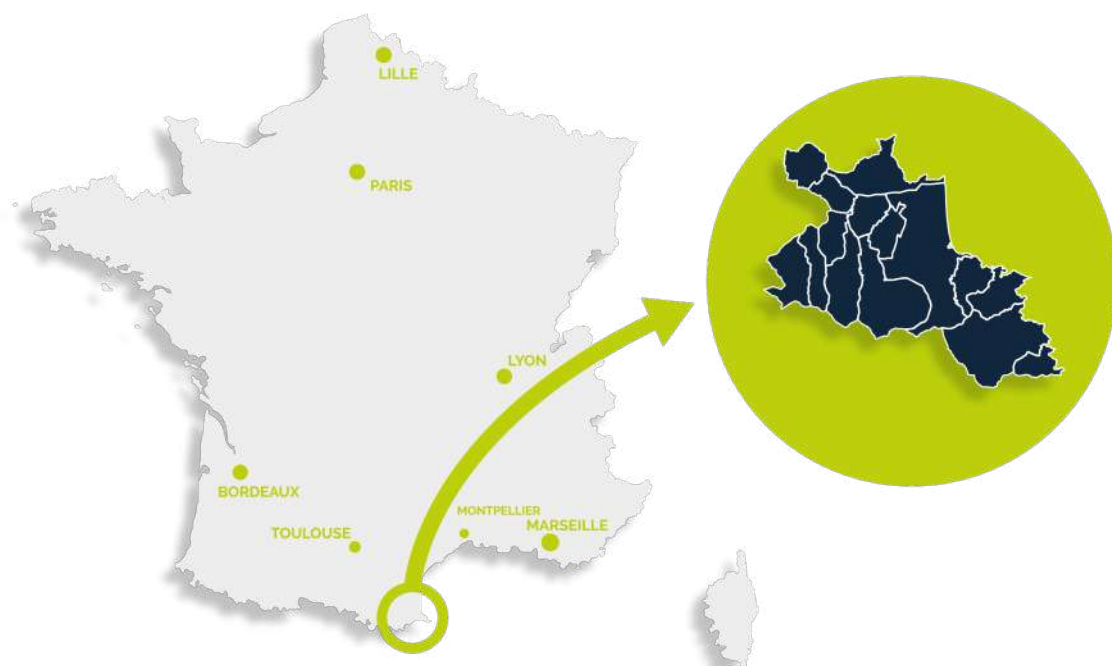
Gare de Collioure

Gare de Port-Vendres

Gare de Banyuls-sur-Mer

Gare de Cerbère

UN SEUL NUMÉRO : 3635





Mise à jour : 15 mars 2023



04 48 98 00 08

contact@pymed.fr

tourisme-pyrenees-mediterranee.com

 **Office de Tourisme Pyrénées Méditerranée**
 **Tourisme_Pyrénées_Méditerranée**
 **Office de Tourisme Pyrénées Méditerranée**

