

# Activités et Sorties Scolaires

Des animations pédagogiques et ludiques

à proximité!

Catalogue  
2024/2025



Ateliers - Visites guidées - Randonnées

# Vous recherchez des idées de visites et d'activités pédagogiques ?

Pas besoin de partir bien loin !

Notre territoire regorge de sites patrimoniaux, d'activités sportives et de loisirs à découvrir.

Apprendre à connaître son territoire, la nature et les particularités qui nous entourent, en développant la créativité de vos élèves avec divers ateliers pédagogiques.

## Organisez vos sorties scolaires et jeune public en Pyrénées Méditerranée !

Notre équipe est à votre écoute au 04 48 98 00 08

ou par mail : [activites@pymed.fr](mailto:activites@pymed.fr)





**Les visites guidées de l'Office de Tourisme sont animées par des guides conférenciers diplômés et des agents du patrimoine. Durée : 1h30**

Tarif scolaires et périscolaire hors territoire de la CC ACVI : 3€/personne  
Gratuit pour les scolaires et périscolaires de la CC ACVI

### **VISITE DÉCOUVERTE DE PORT- VENDRES "VOYAGE HISTORIQUE AUTOUR DU PORT DE VÉNUS"**

Port-Vendres est un port riche d'histoire. Son nom, qui signifie "Port de Vénus", rappelle son rôle important dans la navigation maritime depuis l'Antiquité.

Au Moyen Âge, Port-Vendres est un port important pour le commerce et la pêche. Au XIXe siècle, il devient un port de commerce international. Aujourd'hui, Port-Vendres est un port moderne et dynamique.

Une visite de Port-Vendres est une excellente occasion pour les élèves de découvrir l'histoire et la culture maritimes.

### **VISITE DECOUVERTE D'ELNE "ELNE HISTORIQUE"**

Un voyage à travers 27 siècles d'histoire, au cœur d'un site archéologique exceptionnel.

Un guide expérimenté vous accompagnera dans une expérience unique : une visite immersive qui permet de découvrir l'histoire de ce site de manière vivante et passionnante. Vous serez transportés dans le temps, et vous aurez l'impression de vivre les différentes époques qui se sont succédées sur ce lieu.

### **VISITE DÉCOUVERTE DE SAINT-ANDRÉ "LA MÉDIÉVALE"**

L'abbatiale de Saint-André est un site unique en pays catalan. Elle est l'une des plus anciennes abbayes de la région.

Les élèves pourront y découvrir :

- Les sculptures millénaires de l'abbatiale, notamment les chapiteaux des colonnes, qui représentent des scènes de la Bible, de la vie quotidienne et de la mythologie.
- L'architecture de l'abbatiale, qui est un exemple typique du roman catalan.
- L'atmosphère unique de l'abbatiale, qui est située au cœur d'un village médiéval.

### **VISITE DECOUVERTE DE SAINT-GENIS-DES-FONTAINES "UNE HISTOIRE EXCEPTIONNELLE"**

Un village a l'histoire riche et surprenante. L'église St Michel, une des plus ancienne du Roussillon et son linteau millénaire installé en façade, première sculpture romane datée (1019-1020) ; le cloître roman avec la particularité de la polychromie de ses marbres et connu pour son sauvetage dans les années 80. Découvrez ce village historique situé au piémont des Albères.

# Les randonnées encadrées

## CERBÈRE

### LA RETIRADA - "SUR LES CHEMINS DE L'EXIL"

Laissez-vous transporter par cette balade qui vous emmènera de Cerbère au mémorial de la Retirada, situé sur la frontière franco-espagnole.

Vous marcherez sur les traces de ceux qui ont fui l'Espagne franquiste en 1939, tout au long d'une balade sans grande difficulté, mise à part la montée un peu raide, du village au poste frontière.

En arrivant au mémorial, vous vous retrouverez face à un monument impressionnant qui rend hommage à tous ces exilés.

Cette excursion offre aux étudiants une opportunité exceptionnelle d'approfondir leurs connaissances sur un épisode marquant de l'histoire. Au-delà de l'aspect éducatif, cette sortie invite à une réflexion profonde sur des thèmes universels tels que la liberté, l'exil et les conflits armés.

**Randonnée accompagnée**

**Durée 3h**

**Niveau intermédiaire**

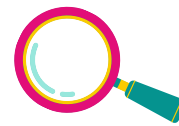
**Dénivelé : 180 m - 5 km**

**A partir de 10/11 ans**

Tarif scolaires et périscolaires  
hors territoire de la CC ACVI :  
**3€/personne**

Gratuit pour les scolaires et  
périscolaires de la CC ACVI





## "RANDONNÉE MYSTÈRE", une activité ludique et pédagogique

Partez à la découverte du massif des Albères au travers d'une petite randonnée enrichissante. Les élèves auront l'occasion d'explorer la nature environnante, d'observer la diversité de la faune et de la flore ainsi que quelques éléments du patrimoine local. Cette randonnée ne se limite pas à une simple exploration physique, mais constitue une aventure ludique et interactive. Une aventure où le savoir se construit au fil des sentiers, laissant une empreinte indélébile dans le parcours éducatif de chaque participant.

Répartis en équipes, les enfants se lancent dans l'aventure en suivant un petit livret de jeu astucieux pour trouver leur chemin. Tout au long du parcours, nos accompagnateurs organisent des étapes ludiques rendant ainsi l'expérience à la fois divertissante et enrichissante.

Cette balade offre à vos élèves la chance de développer leurs compétences d'orientation. Une escapade éducative qui éveillera leur curiosité et qui renforcera l'esprit d'équipe et une bonne occasion de stimuler leur apprentissage de manière ludique !



**Randonnée accompagnée**  
**Durée 5h (dont 2h de marche et jeux collectifs)**  
**Niveau facile**  
**Dénivelé : 150 m**  
**A partir de 8 ans**  
**Prévoir repas tiré du sac**



Tarif scolaires et périscolaires  
hors territoire de la CC ACVI :  
**3€/personne**

Gratuit pour les scolaires et  
périscolaires de la CC ACVI

# Les randonnées

## en autonomie

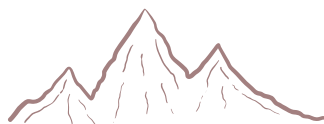


**Vous souhaitez organiser votre sortie de manière autonome ?**

**Nous vous proposons des parcours de randonnées ou d'orientation en autonomie, téléchargeables en PDF.**

Nos parcours sont adaptés à tous les niveaux et vous permettront de découvrir les richesses naturelles de la région, à votre rythme.

Si vous souhaitez un accompagnement personnalisé, nous restons disponibles pour répondre à toutes vos questions.



## BALADES DÉCOUVERTE A LAROQUE-DES-ALBÈRES

### RANDONNÉE "LA SOURCE MINÉRALE"

Une sortie scolaire originale et pédagogique pour vos élèves.

Sur le parcours, ils découvriront le Moulin de la Pave, un ancien moulin à farine, la Fontaine des oiseaux, le Canal d'irrigation, ainsi que la Source minérale ferrugineuse.

**Durée entre 45 min et 1h30 selon le parcours choisi**

**Niveau très facile / Dénivelé 100 m**

**Idéale pour les enfants de maternelle**

### RANDONNÉE "FAUNE ET FLORE"

Une balade permettant de découvrir la faune, la flore et quelques surprises du patrimoine de Laroque-des-Albères.

Une plaquette de jeu est associée à cette randonnée.

**Durée 1h30**

**Niveau facile / Dénivelé 130 m / 4,5 km**

**Accessible avec des cycles 2 et 3**



## PARCOURS D'ORIENTATION À SORÈDE



**Le parcours d'orientation au Mas del Ca, à Sorède,** est une activité ludique et sportive idéale pour les scolaires. Il permet de découvrir la nature et de tester ses capacités d'orientation.

Le parcours est adapté à tous les niveaux, des débutants aux plus expérimentés.

Il est composé de 10 balises à trouver, réparties autour du Four solaire du Mas del Ca.

**Durée 1h30**

**Niveau facile / Dénivelé 130 m / 4,5 km**

**Accessible avec des cycles 2 et 3**

# Les ateliers pédagogiques

## LE MUSÉE DES NIN'S A SAINT-ANDRÉ

### Atelier blason et armoiries

Une introduction théorique permet de découvrir les origines et l'histoire de l'héraldique. Les élèves apprennent à identifier les différents éléments d'un blason et à comprendre leur signification.

Une activité pratique permet aux élèves de créer leur propre blason. Ils choisissent les couleurs, les symboles et la composition de leur création en fonction de leurs intérêts et de leurs valeurs.

**Durée : 2h30 / 3h00**  
**Enfants à partir de 5 ans**

De nombreux ateliers sur différents thèmes sont en cours de préparation par notre équipe.

N'hésitez pas à vous renseigner  
au 04 48 98 00 08



Tarif scolaires et périscolaires hors territoire de la CC ACVI :  
**3€/personne**

Gratuit pour les scolaires et périscolaires de la CC ACVI

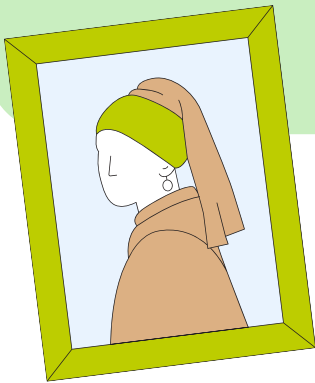
## La MICRO-FOLIE est un dispositif culturel innovant, ouvert à tous et toute l'année

Découvrir, vivre la Culture et s'amuser autrement et gratuitement.

**Ce musée numérique, situé à Port-Vendres,** est une véritable plateforme de proximité sous une forme innovante et moderne, un tiers-lieu d'avant-garde.

Elle met gratuitement à la disposition de tous des outils pour découvrir ou redécouvrir les chefs-d'œuvre nationaux et internationaux.

Elle se présente avec des tablettes numériques, un grand écran permettant l'admiration des œuvres d'art, des casques de réalité virtuelle (casques VR à partir de 8 ans) pour des visites plus dynamiques et du matériel ludique : jeux éducatifs autour de l'art et ateliers Fablab (fabrication d'objets personnalisés) à l'aide d'un ordinateur (flocage sur du tissu, broderie, création d'objets en 3D).



**Durée : variable selon l'activité**  
**Âge des enfants : variable selon l'activité**



### Contact :

LA MICRO-FOLIE MUSEE NUMÉRIQUE  
Route de Collioure - Dôme Centre d'Art  
66660 PORT-VENDRES  
09 75 63 16 78 ou 04 68 82 60 99

Gratuit pour les scolaires  
et périscolaires hors territoire  
ainsi que de la CC ACVI



# Vous avez dit Micro-Folie ?



Située au Dôme Centre d'art, au-dessus de la place de l'Obélisque, la Micro-Folie est un nouvel espace culturel numérique impulsé par le Ministère de la Culture coordonné par la Villette et porté par la ville de Port-Vendres. Trois espaces à explorer :

## le musée numérique...

Découvrez nos collections d'œuvres d'art numérisées sur grand écran, trésors des plus grandes institutions culturelles nationales (Le Louvre, Centre Pompidou, Musée d'Orsay, cité de la Musique...). Visite ludique et interactive avec les tablettes numériques.



## ... la réalité virtuelle

Immersion à 360° avec les casques de Réalité Virtuelle. Plongez au cœur des "Nymphéas" de Monet, entre dans l'univers du Caravage, visitez les fonds marins, ressentez l'apesanteur comme un astronaute... (À partir de 8 ans).



## ... et le Fab Lab!

Participez aux ateliers de fabrication numérique ! Venez vous initier aux machines numériques et exprimer votre créativité avec l'imprimante 3D et la découpeuse sur inscription au 09 75 63 16 78.





# Le patrimoine local

## LE CLOÎTRE DE SAINT-GENIS-DES-FONTAINES

Ce joyau du patrimoine médiéval français fut érigé au XIII<sup>e</sup> siècle. Son histoire fascinante est marquée par un sauvetage remarquable qui lui a permis de retrouver sa splendeur d'antan.

Il est composé de quatre galeries, chacune soutenue par des colonnes de marbre polychrome. Les chapiteaux des colonnes sont sculptés de motifs floraux, animaux et humains. En façade de l'église abbatiale, on peut admirer un élément unique : un linteau millénaire, considéré comme la première sculpture romane datée. Cette pièce exceptionnelle témoigne de l'importance historique et artistique du site.



La visite du cloître est une excellente occasion pour les élèves de découvrir l'art et l'architecture du Moyen Âge. Et découvrir cette histoire émouvante de reconstruction et de restauration.

Au cours de la visite, les élèves pourront :

- Apprendre l'histoire du cloître et de l'abbaye qui l'abrite.
- Admirer les sculptures des chapiteaux.
- Comprendre les symboliques utilisées dans l'art médiéval.
- Découvrir la notion de patrimoine, d'héritage.

**Durée 1h30**

Tarif scolaires et périscolaires  
hors territoire de la CC ACVI :  
**2€/personne**

Gratuit pour les scolaires et  
périscolaires de la CC ACVI

**Contact :**

Cloître de Saint-Genis-des-Fontaines  
13 rue Clemenceau  
66740 Saint-Genis-des-Fontaines  
04 68 89 84 33

# LA CATHÉDRALE SAINTE-EULALIE ET SAINTE-JULIE D'ELNE ET SON CLOÎTRE - LA MATERNITÉ SUISSE - LE MUSÉE TERRUS

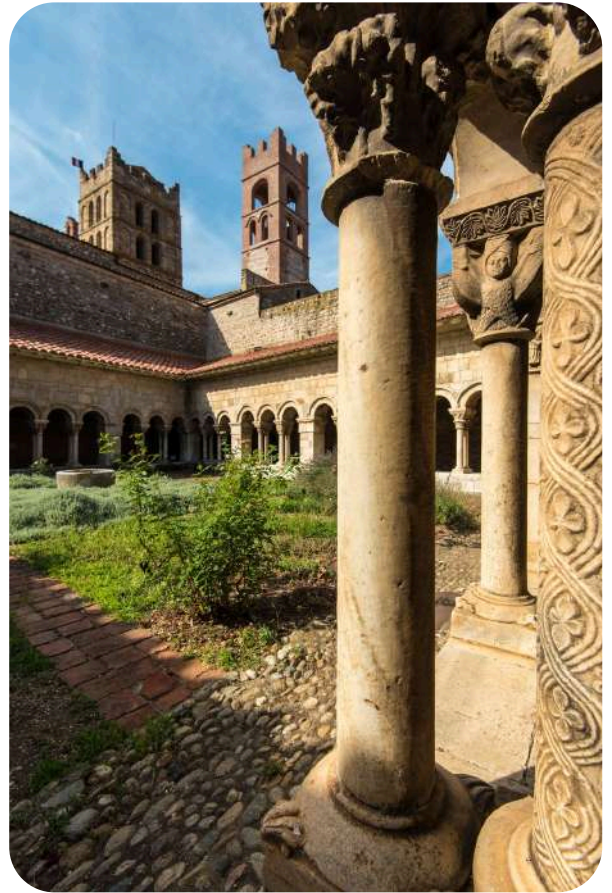
Une visite d'Elne avec vos élèves est une excellente occasion de leur faire découvrir l'histoire et la culture du Moyen Âge. Les élèves pourront admirer l'architecture majestueuse de la cathédrale et du cloître, et découvrir des chefs d'œuvre du roman au gothique.

La ville d'Elne met à disposition des enseignants des ressources pédagogiques pour préparer leur visite, de la maternelle au lycée.

L'offre s'adapte à la demande : de nombreuses animations autour de la sculpture, de l'architecture, la découverte des monuments, une visite contée disponible jusqu'au CP, des ateliers pratiques au musée (étude des couleurs, des matières et des techniques) ...

Une fiche pédagogique est donnée à chaque enfant (cette fiche peut être complétée au cours de la visite ou en classe en prolongement de l'animation).

**Durée : 1h30**



## TARIFS 2024

### CLOÎTRE ou MUSÉE ou MATERNITÉ SUISSE

- Scolaires sans visite guidée 2,50 €
- Scolaires avec visite guidée 3 €
- Scolaires avec atelier pédagogiques 3,50 €
- Scolaires d'enfants de moins de 10 ans hors d'Elne avec atelier 3,50 €

### PASS 2 SITES (Cloître + Maternité Suisse ou Musée)

- Scolaires sans visite guidée 4 €
- Scolaires avec visite guidée 4,50 €
- Scolaires avec ateliers pédagogiques 5,50 €
- Scolaires d'enfants de moins de 10 ans hors d'Elne avec atelier 5,50 €

### PASS 3 SITES

- Scolaires sans visite guidée 6 €
- Scolaires avec visite guidée 7 €



sous réserve de modification pour l'année 2025

### Contact :

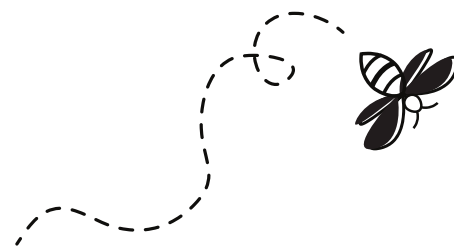
Service des réservations - Elne Vivre ensemble Culture et Patrimoine

Commune d'Elne

06 58 84 87 72

reservation@ville-elne.com

# À la Découverte de l'univers des abeilles à la MIELLERIE COOPÉRATIVE d'Ortaffa !



Faites vivre à vos élèves une expérience éducative captivante, dédiée au monde apicole.

Les participants auront l'opportunité de plonger dans l'univers des abeilles, comprendre leur rôle crucial dans l'écosystème, explorer l'organisation d'une ruche, et d'être sensibilisés sur leur rôle dans notre quotidien et notre futur.

#### De nombreux ateliers immersifs :

Selon les saisons, chaque participant aura l'occasion de créer une bougie à la cire d'abeille, découvrir l'extraction de miel, mettre en pot du miel provenant de la coopérative, découvrir en immersion l'ouverture d'une ruche...

Les élèves repartiront fiers avec leurs bougies fabriquées et les petits pots de miel qu'ils auront remplis personnellement.

Une dégustation des délices de la ruche clôturera agréablement cet atelier.

**Durée : 2h**

#### Contact :

Miellerie coopérative d'Ortaffa  
Avenue du Vallespir  
66560 Ortaffa  
06 74 30 86 51

Tarif scolaires et périscolaires :  
sur réservation l'après-midi  
**84€ par classe**

Max 25 personnes  
à partir de 6 ans  
sauf novembre et décembre

# La FERME MUSICALE de Palau-del-Vidre, un univers où la nature et la musique se rencontrent harmonieusement

Laissez-vous emporter par des prestations pédagogiques captivantes, où vos élèves auront l'opportunité d'explorer les rythmes du monde, d'apprendre à jouer des percussions uniques et de participer à des chants entraînants.

Offrez-vous un moment gourmand avec un goûter à la ferme, mettant en vedette des délices issus du jardin biologique. La ferme musicale est une immersion dans un monde où la musique, la nature et la durabilité se conjuguent pour offrir une expérience éducative et enrichissante à tous les visiteurs.

Différentes possibilités de visites, toutes conçues pour répondre au mieux à vos attentes.

- **Visite de la ferme et ateliers jardin :**

Découvrez les fruits et légumes de saison avec un accent pédagogique sur la culture biologique, la préservation de l'environnement et le développement durable.

- **Présentation des instruments de musique fabriqués à base de courges et autres cucurbitacées, cales basses et bambous :**

Découvrez des instruments de musique uniques fabriqués à partir de courges et d'autres cucurbitacées. Une prestation pédagogique liée à la musique sera proposée à vos élèves, incluant des activités de percussions, l'apprentissage des rythmes et chants issus des musiques du monde, ainsi que la découverte de contes musicaux.

- **Goûter à la ferme :**

Optez pour un goûter à la ferme, mettant en vedette des produits du jardin issus de l'agriculture biologique tels que des nectars, sirops, jus de fruits, et bien plus encore.

Ursula et Vincent restent à votre écoute pour personnaliser chaque visite selon vos besoins et assurer une expérience enrichissante pour vos élèves.



A la demi-journée ou journée,  
à partir de 4/5 ans  
**8,50 € / personne**

Gratuité adulte accompagnant  
1 pour 8 ou 12 selon l'âge  
40 personnes - 5%  
60 personnes - 10%  
90 personnes - 15%

## Contact :

M et Mme Choblet  
Commune de Palau del Vidre  
Pla de la Barque  
04 68 37 98 64  
[www.fermemusicale.com](http://www.fermemusicale.com)





# Les activités sportives

## SORTIE AU CENTRE ÉQUESTRE À ELNE

Une expérience éducative unique à travers des ateliers équestres spécialement conçus pour allier plaisir et apprentissage.

Ils sont conçus pour offrir une expérience éducative complète, mêlant l'apprentissage de l'équitation, le développement physique et la connaissance approfondie du monde équestre de manière divertissante. Un moment inoubliable où l'apprentissage et le plaisir se rejoignent harmonieusement.

**Petits Jeux en Carrière** avec 1 Poney pour 2 Enfants : Les enfants s'immergeront dans le monde équestre en participant à des jeux en carrière. Une introduction ludique à l'équitation qui favorise le contact direct avec ces animaux.

**Voltige** : L'aventure continue avec la voltige, une discipline associant gymnastique et équitation. Les élèves apprendront les bases de la gymnastique au sol, évolueront sur des tonneaux, puis auront l'opportunité de s'initier à la voltige sur le dos d'un cheval au pas. Une manière dynamique et amusante de développer l'équilibre et la confiance.

**Hippologie ludique** : Quizz et Coloriages Inspirés de la Vie du Cheval. Les élèves découvriront de manière interactive des informations clés sur la vie des chevaux tout en laissant libre cours à leur créativité.

Durée demi-journée  
(journée sur demande)  
**20€ / enfant**

Max 25 enfants,  
à partir de 7 ans  
Prêt des casques  
Coin pique nique ombragé

### Contact :

Centre équestre EQUI GYM  
chemin du Palol  
66200 Elne  
06 87 48 85 06



# VISITE À L'ÉCURIE PÉDAGOGIQUE HORSE ET COMPAGNIE À PALAU DEL VIDRE

Cette écurie pédagogique est gérée par une monitrice diplômée, Hélène Canal (CQP EAE, certificat de qualification professionnelle Enseignant d'Activités Equestres).

Profitez des 3ha de nature, l'écurie se trouve au cœur d'un domaine de vignes et de vergers.

Une zone tout équipée, avec une carrière en herbe, un rond de longe, une sellerie et une aire de pique-nique. Accès handicapé possible : chemin en terre stabilisé.

- **Séances à thème poneys** : avec un poney à partir de 2 ans, séance de 45min
- **Séances à thème cheval** : avec un cheval à partir de 8 ans, séance de 45min
- **Découverte de la voltige** : encadrée par la monitrice, enfant à partir de 5 ans, séance de 45min
- **Découverte de l'extérieur à pied ou en selle** : balades encadrées à poney à partir de 2 ans et à cheval à partir de 8 ans. Séance de 1h tout inclus.

L'objectif de ces balades encadrées est de découvrir la nature en silence à pied ou à dos de cheval dans le respect de l'environnement.

Le contact avec l'animal favorise le développement de la motricité fine et globale : monter à cheval, contrôler la direction et maintenir son équilibre renforcent la coordination et la force musculaire. Il aide les enfants à développer leur confiance en eux et leur estime de soi. Apprendre à s'occuper d'un animal et à établir une relation de confiance avec lui favorise aussi l'empathie et la patience. De plus, le contact avec la nature lors des balades à cheval contribue à réduire le stress et à améliorer l'humeur.

Enfin, l'équitation enseigne la responsabilité, car prendre soin d'un cheval demande engagement et régularité. Ainsi, cette activité sportive complète leur offre un cadre enrichissant et épanouissant.



## Contact :

HORSE COMPAGNIE

Chemin de Villeclare lieu-dit vignes de Villeclare

66690 PALAU-DEL-VIDRE

06 27 52 70 88

Durée demi-journée ou journée

Dès 2 ans pour le poney

A partir de 8 ans pour le cheval

**De 25€ à 30€ / enfant, par séance  
selon l'activité**

**(assurance et casque compris)**

Prêt des casques

Coin pique nique ombragé

Prévoir pantalon et chaussures fermées.

# ACTIVITÉ ENCADRÉE EN KAYAK DE MER DANS LA RÉSERVE MARINE CERBÈRE - BANYULS

Une expérience captivante de kayak de mer au cœur de la Réserve Naturelle de Cerbère-Banyuls. Cette activité, adaptée aux groupes scolaires, offre une immersion éducative unique dans l'écosystème marin préservé de la Méditerranée.

Découvrez la biodiversité exceptionnelle de la Réserve Naturelle, où les eaux cristallines abritent une variété de faune et de flore marines. Les élèves auront l'occasion d'observer de près les habitats marins et de comprendre l'importance de la conservation de ces espaces uniques.

Encadrés par des instructeurs expérimentés, les élèves apprendront les bases du kayak de mer. La sécurité est une priorité, et les participants seront équipés de gilets de sauvetage pour une exploration en toute tranquillité.

**A noter : Ces activités peuvent être couplées à des interventions et animations gratuites, proposées par des Agents de la Réserve Marine, à la plage de Peyrefite.**

Classes d'élémentaire (à partir CM1) : 12 élèves max par moniteur ou 24 si accompagnés par un/une instituteur/trice Durée 2h00			
Nb d'élèves	12 max	24	25 à 36
Détails	170 €	240 € accompagné d'un(e) enseignant(e)	+ 150 € pour un moniteur supplémentaire
		290 € avec 2 moniteurs	
Tarif	170 €	240 €	à partir de 390 €
Option	Possibilité de pratiquer 2 activités sur la journée, soit du Kayak de mer et du Paddle / Paddle Géant <b>26€ TTC / élève pour la journée.</b> Gratuité pour les enseignants.		

Classes de collège : 16 élèves max par moniteur Durée 2h00			
Nb d'élèves	16 max	17 à 24	25 à 32
Détails	Forfait : 240 €	+ 120€ suppl minimum pour un 2ème moniteur	+ 10€/pratiquant
Tarif		240 €	
Option	Possibilité de pratiquer 2 activités sur la journée, soit du Kayak de mer et du Paddle / Paddle Géant <b>26€ TTC / élève pour la journée.</b> Gratuité pour les enseignants.		



Kayak		
Activité encadrée par les professeurs d'EPS		
Durée	Tarif par élève	gratuité pour les enseignants
2h00	12 €	
4h00	16 €	

Paddle		
Activité encadrée par les professeurs d'EPS		
Durée	Tarif par élève	gratuité pour les enseignants
2h00	20 €	
4h00	30 €	

A partir du CM1

**Contact :**  
Vermeille Kayak  
Plage de Peyrefite  
66290 Cerbère  
06 87 20 77 44



# RANDONNÉE PALMÉE ENCADRÉE SUR LA CÔTE VERMEILLE

Nostra Mar signifie « notre mer » en catalan. Ce terme évoque l'accès à la mer pour tous et la protection du milieu marin, qui dépend en partie de chacun de nous et de nos choix, plus ou moins écoresponsables.

**Notre éthique repose sur 3 notions clés :**

- 1/ Connaître la mer, ses habitants, ses milieux, ses enjeux de protection.
- 2/ S'approprier la mer, s'émerveiller, s'y sentir bien, mobiliser tous ses sens (voir, sentir l'eau, son goût salé, etc.)
- 3/ Respecter la mer, faire émerger des comportements citoyens, respectueux du milieu marin.

Nostra Mar favorise la pédagogie active, qui place les jeunes au cœur du processus d'apprentissage. Ainsi, ils peuvent plus facilement innover, collaborer et développer leur autonomie. Et encourage l'enseignement en extérieur.

**Accessible à tous, la randonnée palmée permet de découvrir la faune et la flore marine depuis la surface !**



## Contact :

Marine Preuvost  
Commune de Port-Vendres  
07 83 30 24 74  
www.nostramar.fr

## Nos différents formats...

Pour répondre à toutes vos attentes, et composer avec vos contraintes de temps et de budget, **Nostra Mar s'adapte !** Nous **pouvons co-créer** et **monter le projet ensemble** et vous pouvez aussi **vous inspirer des formats déjà existants**. Voici les plus demandés, pour un groupe entre 8 et 30 jeunes :

### Journée

- randonnée palmée le matin et activités pédagogiques l'après-midi
- équipement fourni : combinaison, palmes, masque et tuba



accueil des jeunes à partir de 8 ans



randonnée palmée possible de mai à octobre



tous types d'établissements scolaires et autres structures d'accueil jeunesse



approche physique, sensorielle et sportive



attestation du savoir nager en sécurité (ASNS) obligatoire

### Projet

- 3 séances en classe (2h chacune)
- 1 journée avec randonnée palmée et activités pédagogiques

à partir de 60 euros par jeune\*

### Séjour

- 3 jours à la découverte du littoral, du milieu marin côtier et du large
- 2 nuits au camping Le Bois Fleuri à Argelès-sur-Mer

à partir de 220 euros par jeune\*



# Les balades en mer



## BALADE EN MER AVEC LES COMPAGNIES DE CROISIÈRE CTM ET ROUSSILLON CROISIÈRES

Embarquez en toute confiance pour une escapade éducative avec nos compagnies de croisière, offrant une expérience unique aux élèves, tout en bénéficiant de tarifs avantageux pour les groupes scolaires.

Appréciez les charmes des criques de la Côte Vermeille et découvrez des grottes atypiques, comme celle des contrebandiers. Profitez d'un point de vue panoramique exceptionnel sur les Albères qui viennent ici se baigner dans la Méditerranée. Le bateau équipé de puits à vision sous-marine permettra également une expérience immersive au plus près de la faune et la flore méditerranéenne. Les tarifs les plus avantageux sont appliqués sur le hors saison (d'avril à juin et de septembre à la Toussaint).

**70 à 80 enfants à bord maximum**

Sous réserve de modifications tarifaires en 2025

### Contact :

Service groupe  
des compagnies maritimes  
CTM Croisières / Roussillon  
04 48 900 966  
groupe@CTM-croisieres.com

TARIFS SCOLAIRES & ALSH 2024			
CTM CROISIÈRES & ROUSSILLON CROISIÈRES			
Les tarifs suivants sont valables pour les groupes de 20 élèves minimum, sur nos horaires réguliers.			
	BASSE SAISON	HAUTE SAISON	SAISON 2024
PROMENADES COURTES	ENFANT	ENFANT	ACCOMPAGNATEUR
<b>Cap Leucate et Rocher de la Sorcière</b>			
départ Port Leucate	9,6	10,20 €	11,40 €
départ Port Barcarès	17,00 €	18,10 €	20,20 €
<b>Le Lydia/Mer et Etang de Salses</b>			
départ Port Barcarès	12,20 €	13,00 €	14,50 €
<b>Cap Béar &amp; vision sous-marine circuit 1h45</b>			
départ d'Argelès, Collioure ou Port-Vendres	17,70 €	21,00 €	21,00 €
<b>Cap Béar &amp; vision sous-marine circuit 1h00</b>			
départ de Collioure	13,60 €	16,20 €	16,20 €
<b>Cap Béar &amp; vision sous-marine avec escale à Collioure</b>			
départ d'Argelès avec escale à Collioure	21,80 €	25,80 €	25,80 €
NAVETTES			
<b>Collioure aller/retour</b>			
départ Port Barcarès	26,50 €		31,50 €
départ Canet en Roussillon	23,80 €		28,30 €
départ St Cyprien	19,70 €	23,40 €	23,40 €
départ Argelès ou Port-Vendres	12,20 €	13,80 €	14,50 €
<b>Collioure aller simple</b>			
départ Argelès ou Port-Vendres	9,70 €	10,30 €	10,30 €

# BALADE EN MER AVEC LES COMPAGNIES DE CROISIÈRE NAVIVOILE

Découvrez la côte Catalane en réalisant une croisière sur le NAVIVOILE, entreprise familiale depuis 1992 a conçu ce catamaran à la fois moderne, confortable et sécurisé.

Le navire offre un espace d'accueil sécurisé pour organiser une sortie scolaire de la maternelle au lycée. Simple Séjour de détente visant seulement à souder une classe en début d'année, ou comme point d'aboutissement d'un projet mené sur l'année scolaire. Libre au professeur d'exploiter et d'approfondir les notions diverses et variées (navigation à la voile, milieu marin, géographie, histoire...).

Nous accueillons également les organismes spécialisés dans l'accueil de publics d'enfants :

- Particulièrement adapté au jeune public, vous surprendrez vos élèves dans un cadre inédit et convivial.
- Nous mettrons à votre disposition toute notre expérience et notre savoir faire, dans l'élaboration de votre excursion.
- Un taud composé d'une partie fixe et amovible protégera les passagers du vent, des intempéries ou du soleil durant la navigation ou au mouillage.

## NAVIVOILE peut vous fournir toute une palette d'options :

Visite commentée en petit train, découverte de l'aquarium de Canet ONIRIA (packs ONIRIA/NAVIVOILE à des tarifs préférentiels, nous contacter), visite de l'étang marin de Canet/Saint Nazaire, visite de caves, etc...

Agrément du Ministère chargé de la jeunesse et des sports.

### Croisière "Découverte Littoral", aller simple avec escale à Port Vendres

Jusqu'à 30 élèves : Forfait de 570 € ttc

➤ A partir de 31 élèves et jusqu'à 50 élèves :  
19 € ttc/élève

➤ A partir de 51 élèves : 18 € ttc/élève

### Croisière "Découverte Littoral", aller/retour sans escale

Jusqu'à 30 élèves : Forfait de 630 € ttc

➤ A partir de 31 élèves et jusqu'à 50 élèves :  
21 € ttc/élève

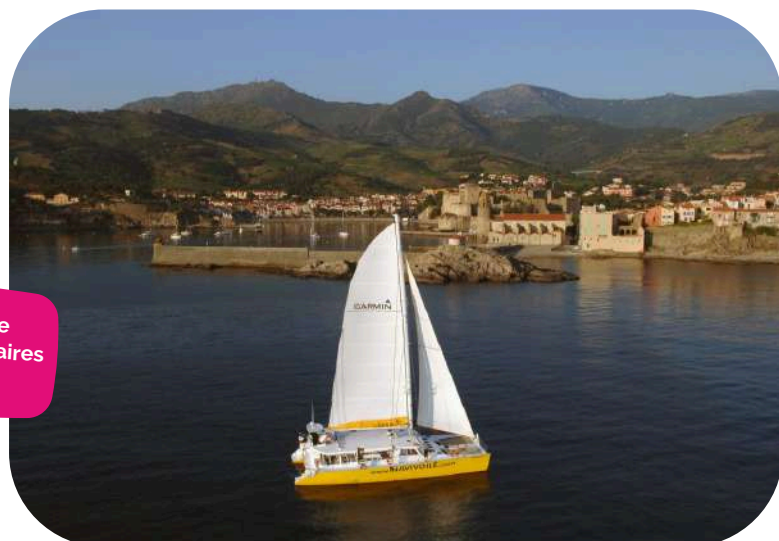
➤ A partir de 51 élèves : 20€ ttc/élève

### Croisière "Découverte Littoral", avec escale à Port Vendres/Collioure (circuit en petit train inclus).

Jusqu'à 30 élèves : Forfait de 780 € ttc

➤ A partir de 31 élèves et jusqu'à 50 élèves :  
26 € ttc/élève

➤ A partir de 51 élèves : 24 € ttc/élève



Sous réserve de  
modifications tarifaires  
en 2025

## Contact :

Service groupe Navivoile

Billetterie et embarquement :

quai Jean Moulin (face à l'Hôtel de Ville)

66660 Port Vendres

06 23 20 69 76



04 48 98 00 08  
activites@pymed.fr

[www.tourisme-pyrenees-mediterranee.com](http://www.tourisme-pyrenees-mediterranee.com)



Document sans aucune valeur contractuelle

