



LIVRET D'ACCUEIL

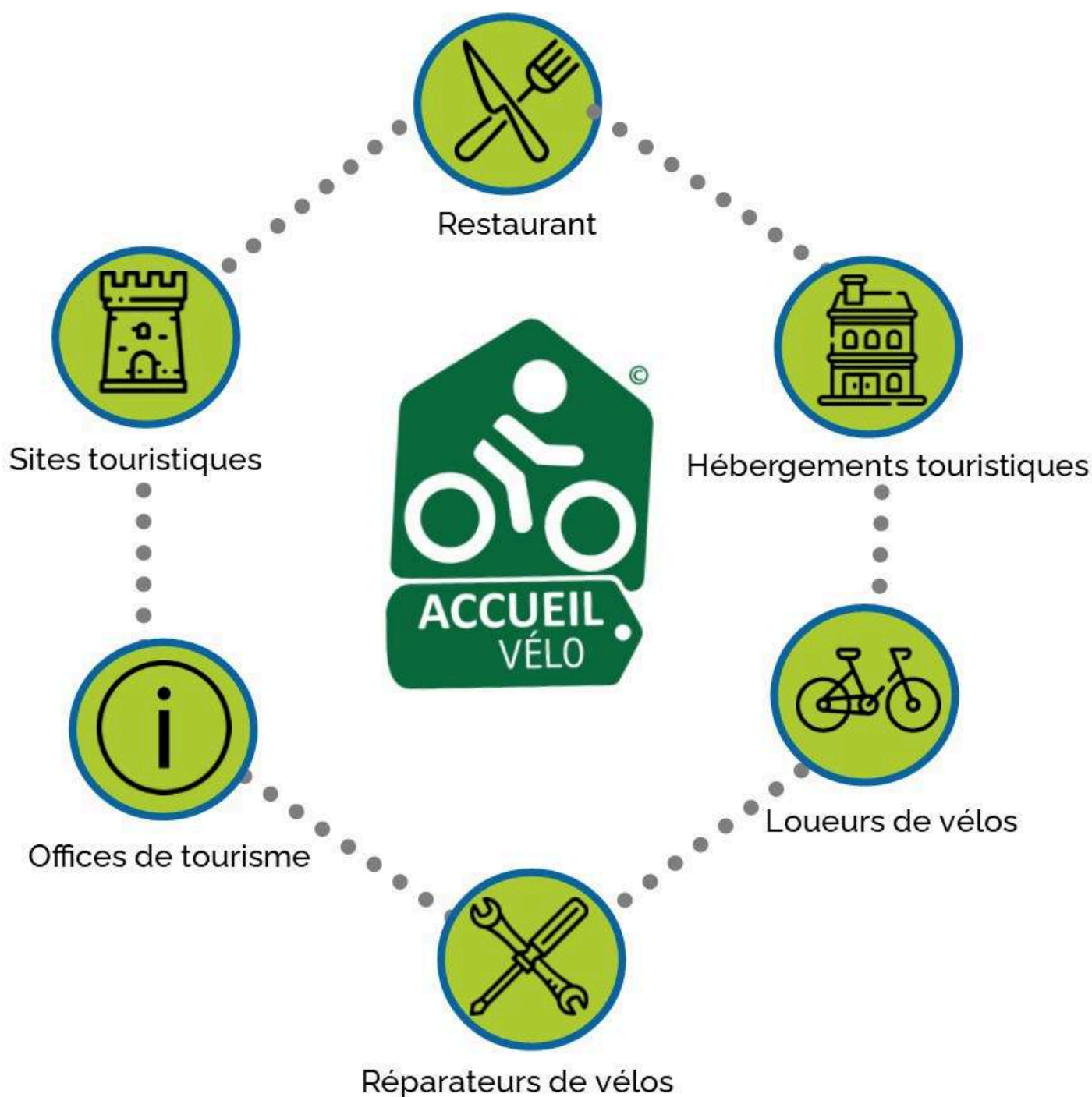
VÉLO *en* PYRÉNÉES MÉDITERRANÉE

Votre guide pour vivre la Méditerranée à vélo !

LA MARQUE "ACCUEIL VÉLO"

"Accueil Vélo" est une **marque nationale** qui garantit un accueil et des services de qualité le long des itinéraires cyclables pour les cyclistes en itinérance.

Cette marque engage les professionnels à proposer un accueil et des services adaptés aux touristes à vélo. Elle permet d'identifier les établissements et les lieux adaptés à la pratique du tourisme à vélo et de bénéficier ainsi d'un accueil et de services appropriés.



LES OFFICES DE TOURISME EN PYRÉNÉES MÉDITERRANÉE VOUS ACCUEILLEN

Rendez-vous dans le bureau le plus proche !

Elné, Laroque-des-Albères, St André, St Genis des Fontaines et Sorède

Nos bureaux sont situés à moins de 5 km d'un itinéraire et mettent à votre disposition

- des WC
- un point d'eau
- un rack/parking vélo
- un kit de première réparation, pompe à air
- des prises électriques pour recharger les batteries vélo
- une documentation thématique



Pratiquez votre activité en Pyrénées Méditerranée !

Les "**Boucles des Albères**" (voir pages 10 à 15) sont des **boucles cyclotouristiques locales**. Elles permettent de découvrir les richesses patrimoniales de notre territoire, en mobilité douce. Elles empruntent principalement des axes secondaires, moins fréquentés, pour vous assurer une plus grande sécurité.

Notre territoire est traversé par 2 itinéraires européens permettant de pratiquer l'itinérance : **L'EV8**, l'itinéraire méditerranéen permettant de relier Athènes à Cadix et la **PIRINEXUS**, boucle transfrontalière pour découvrir les deux Catalognes.

Des **boucles cycloportives** permettent aux plus sportifs de s'adonner à leur activité favorite sur des parcours d'environ **502 km**.

L'ESPACE CYCLOSPORT

Un « Espace Cycloport » est un **territoire labellisé** par la Fédération Française de Cyclisme (FFC), propice à **la pratique du cyclisme sur route**, proposant une sélection d'itinéraires non balisés, adaptés au niveau des pratiquants et organisant les services nécessaires à cette pratique sportive.

L'espace cycloportif imaginé à l'échelle du Pays Pyrénées-Méditerranée totalise pour le moment des itinéraires sur différentes communautés de communes (Aspres, Vallespir et Haut-Vallespir ont des itinéraires qui leurs sont propres).



Sur le territoire Pyrénées Méditerranée, 2 Offices de tourisme référents dans l'espace Cycloport sont à votre disposition :

- **LAROQUE-DES-ALBÈRES**, 20 rue du Docteur Carboneil
- **ELNE**, 2 bis rue du Couvent

Retrouvez tous les itinéraires de notre territoire sur

rando.tourisme-pyrenees-mediterranee.fr

- Espace Cycloport
- EV8 - La Méditerranée à vélo
- Les Boucles des Albères
- Rencontrez nos producteurs
"A deux roues dans les vignes"
- "Rallye enquête" à vélo, le linteau millénaire de Saint-Genis-des-Fontaines



L'ESPACE CYCLOSPORT

Le Piémont des Albères (35km) Départ : Mairie d'Argelès-sur-Mer 3h | Facile

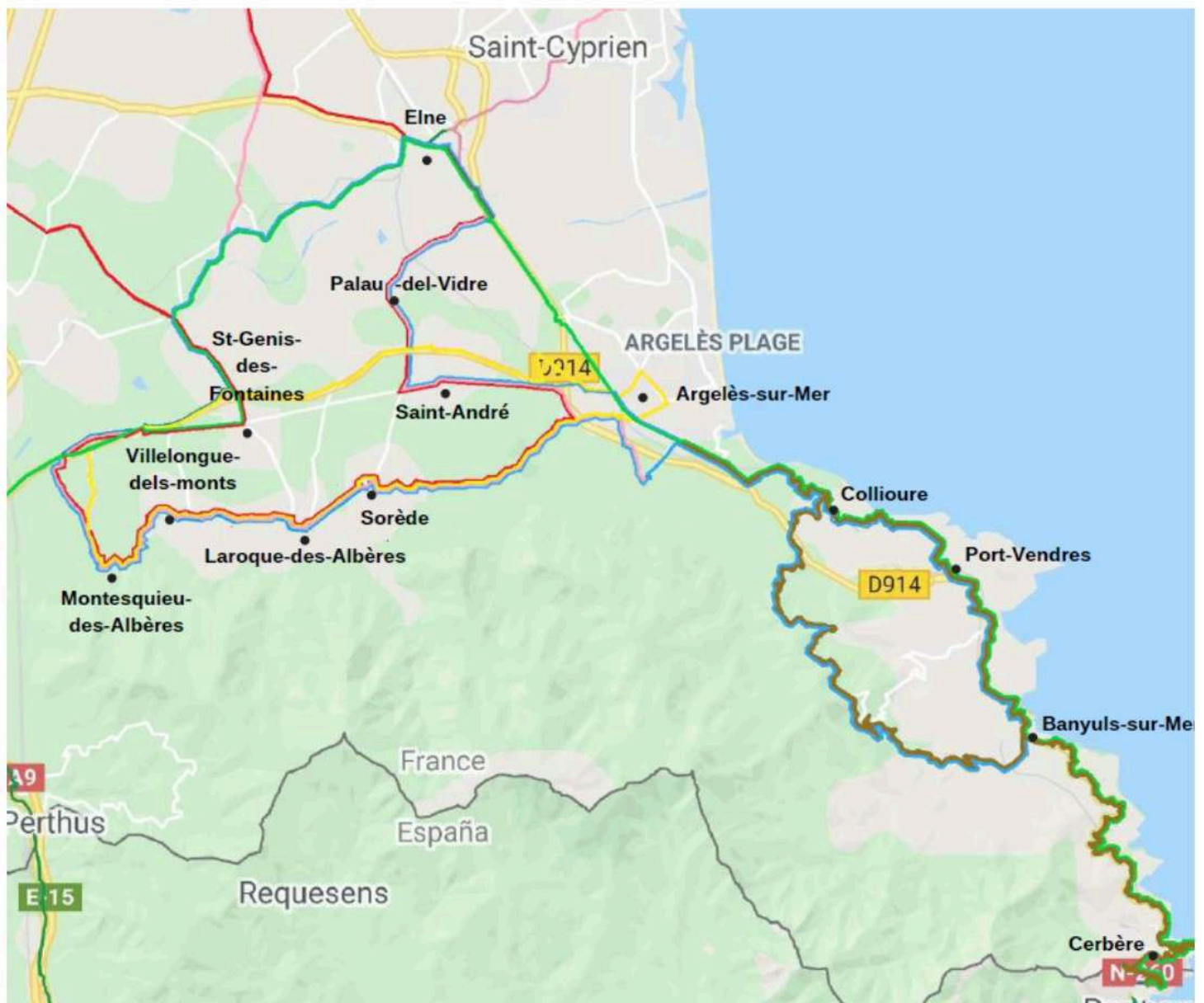
Des Albères à la Côte Sableuse (86km) Départ : Parking du château de Valmy 6h | Intermédiaire

La Plaine du Roussillon (106km) Départ : Parking du château de Valmy 6h | Difficile

Boucle Albères-Côte Vermeille-Illibéris (78km) Départ : Parking du château de Valmy 6h | Difficile

Les Balcons de la Côte Vermeille (67km) Départ : Parking du château de Valmy 8h | Très difficile

De la Côte Vermeille à l'Alt d'Emporda (148km) Départ : Mairie d'Argelès-sur-Mer 8h | Très difficile



LES ITINÉRAIRES CYCLOTOURISTIQUES

L'ITINÉRAIRE PIRINEXUS

Il s'agit d'une **route cyclotouristique transfrontalière** en boucle qui relie les territoires situés de chaque côté des Pyrénées sur l'extrémité orientale, entre la France et l'Espagne.



Le circuit principal de la route s'étend sur 353 km, auxquels il faut ajouter 175 km d'itinéraires complémentaires, qui permettent de rejoindre des sites d'intérêt proches de la route.

Quasiment la moitié des circuits passe par des voies vertes et le reste par des chemins agricoles et des routes peu fréquentées.



LES ITINÉRAIRES CYCLOTOURISTIQUES

LA MÉDITERRANÉE À VÉLO

Que vous soyez sportif, en famille, en couple, entre amis ou même en solo sur des itinéraires cyclables et VTT, prenez le guidon... et découvrez notre territoire !

“La Méditerranée à vélo” est la partie française de l’EuroVélo8, l’itinéraire cyclable traversant 11 pays européens du Sud de L’Espagne à Chypre. En France, la Méditerranée à vélo **parcourt 850 km du Perthus à Menton**.



L’itinéraire offre **une diversité de paysages remarquables** : montagnes des Pyrénées ou des Alpes, étangs de la Narbonnaise, du Languedoc ou de la Camargue gardoise, canaux du midi ou du Rhône à Sète, arrière-pays provençal et plages du Languedoc, du Roussillon et de la Côte d’Azur.

Il rejoint d’ailleurs d’autres véloroutes, le Canal des Deux Mers à Vélo, le Canal du Midi et la ViaRhôna entre Sète et Beaucaire.

Dans les Pyrénées Orientales, venez tester la **Méditerranée à vélo**, du Barcarès au Perthus afin de découvrir le territoire autrement.

LES ITINÉRAIRES CYCLOTOURISTIQUES

L'EUROVÉLO 8 en PYRÉNÉES MÉDITERRANÉE

Depuis l'ouverture du tronçon EV8 en 2019 sur notre territoire, vous avez la possibilité de traverser nos paysages Mar i Munt **depuis Argelès-sur-Mer jusqu'au Boulou.**



Entre mer et montagne, **immergez-vous dans une nature préservée**, en longeant des vignes et oliviers en toute tranquillité.

Vous parcourez à votre rythme le bord de mer, les grandes plages de la Méditerranée ainsi que le piémont des Albères, dernier contrefort des Pyrénées.

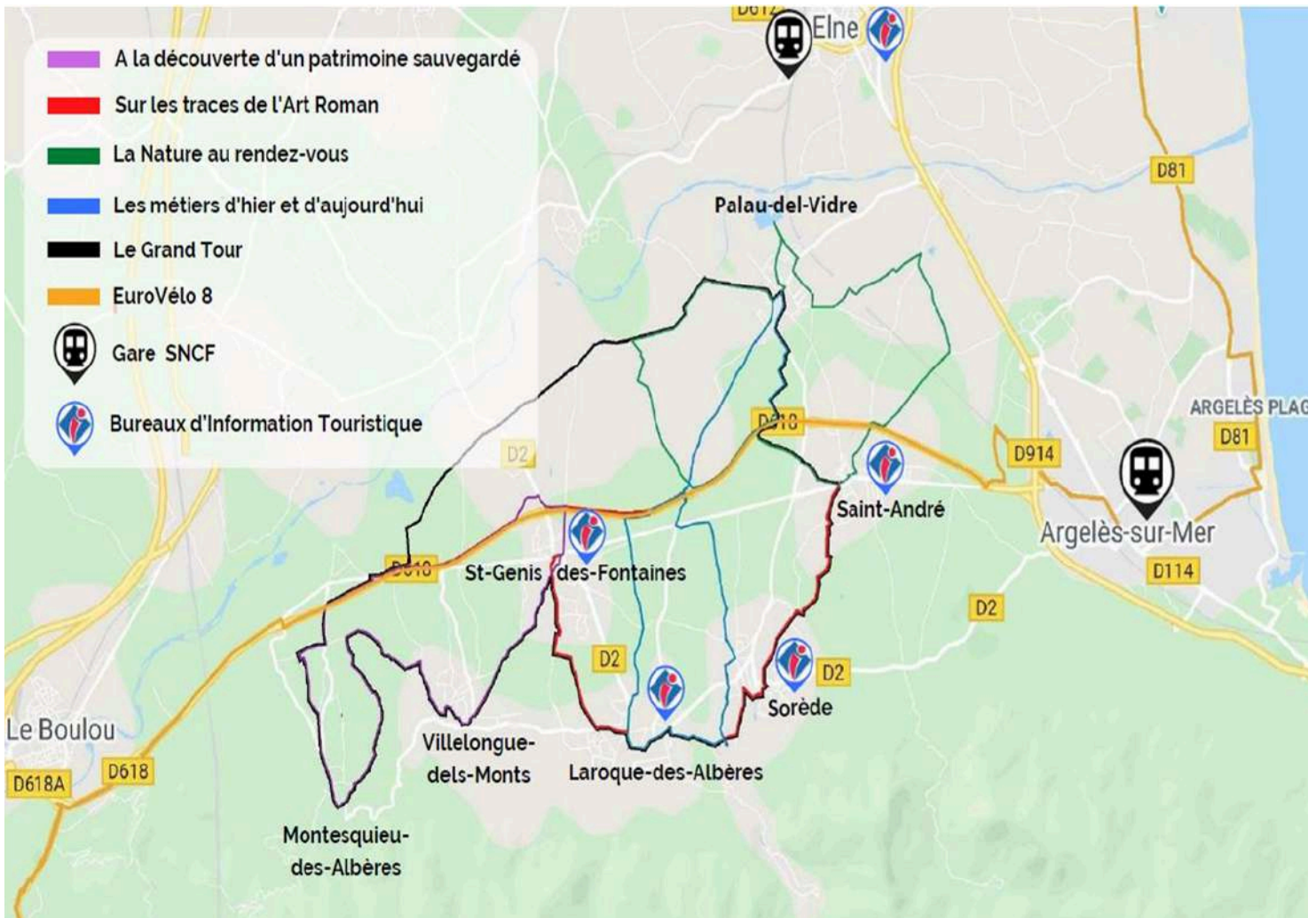


LES ITINÉRAIRES CYCLOTOURISTIQUES

LES BOUCLES DES ALBÈRES

5 circuits thématiques à pratiquer en VTC, aux pieds des Albères !

Découvrez les richesses de notre territoire, entre nature et patrimoine...



"A la découverte d'un patrimoine sauvegardé"

ST GENIS DES FONTAINES - MONTESQUIEU - VILLELONGUE

Départ : Saint-Genis-des-Fontaines

Distance : 17 km

Difficulté : Intermédiaire

Balisage violet

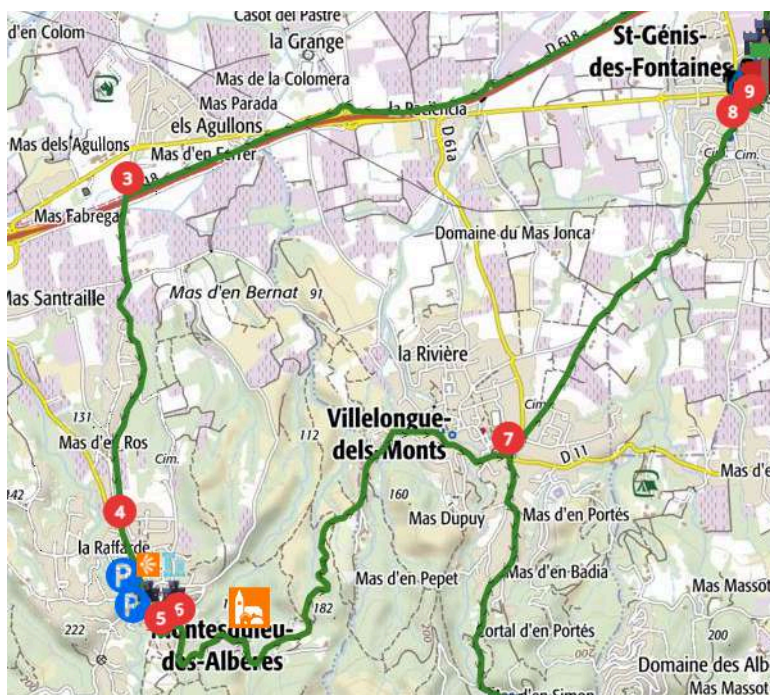


2 h



316 m

- 1 En sortant du **cloître**, tournez à droite pour descendre vers la gendarmerie. Commencez à suivre le balisage.
- 2 Rejoignez la vélo-route que vous suivez en direction du Boulou.
- 3 Quittez la vélo-route pour rejoindre **Montesquieu-des-Albères**. Vous êtes sur la "rue longue".
- 4 Aller tout droit puis sur les hauteurs du village, n'hésitez pas à monter jusqu'au **château**. Le point de vue est magnifique.
- 5 Tourner à gauche et passer devant la place del Courreou et la place de l'Houm.
- 6 Ensuite tourner à droite sur la Grand rue et reprendre votre route en direction de Villelongue-dels-Monts sur la D11. Quand vous arrivez à **Villelongue dels Monts**, vous pouvez découvrir l'histoire du **prieuré Santa Maria del Vilar** qui a été entièrement remis à jour et restauré par la mobilisation locale.
- 7 Pour le rejoindre, vous devrez quitter votre parcours et monter sur la droite dans les Albères au dessus de Villelongue. Pour aller à Saint Genis tourner sur la gauche sur l'avingunda de les Albères puis légèrement à droite Cami de l'Aguillo.
- 8 Après être arrivé à Saint Genis par la traverse de Villelongue prenez la rue pasteur après le rond-point de la sardane.
- 9 Arrivé devant la placette Elie Delcros, soit vous tournez à gauche et passez par le "Carrerou" qui coupe un peu, soit vous allez tout droit puis 2 fois à gauche et 2 fois à droite pour arriver devant le cloître.



"Sur les traces de l'Art Roman"

LAROQUE DES ALBERES - ST GENIS DES FONTAINES - ST ANDRE - SOREDE

Départ : Laroque-des-Albères

Distance : 14 km

Difficulté : Moyenne

Balisage rouge



1h30



97 m

- 1** En sortant du parking de l'Office de Tourisme de Laroque-des-Albères, prenez à gauche et commencez à suivre le balisage.

Vous rejoignez le village de Saint Genis-des-Fontaines que vous traversez. Ici, vous pouvez profiter d'un arrêt et visiter **le cloître, l'église et le linteau.**
- 2** En quittant Saint Genis, rejoignez la vélo-route. Suivez-la en direction de Saint André.
- 3** En sortant de la vélo-route, passez sous la voie rapide et engagez-vous sur le chemin de terre en face. Continuez à suivre le balisage pour rejoindre le village de Saint André. Attention, après le collège, vous traverserez un passage à gué qui peut être fermé en cas de crues. Au cœur de Saint André, faites une halte et visitez la **Maison de l'art roman ainsi que son église.**
- 4** Reprenez votre route pour Sorède. Attention, dans Sorède, vous allez emprunter une passerelle pour traverser la rivière. Celle-ci est, pour le moment réservée aux piétons. Afin d'éviter les accidents, merci donc de mettre pied à terre à cet endroit. Dans ce village, vous pouvez voir **l'église paroissiale Saint-Assisclé et Sainte-Victoire.**
- 5** Terminer votre balade en rejoignant Laroque-des-Albères où vous découvrez la **Chapelle de Tanya.**



"La nature au rendez-vous"

ST ANDRE - PALAU DEL VIDRE

Départ : Saint-André

Distance : 16 km

Difficulté : Facile

Balisage vert

 1h30

 57 m

- 1** En sortant du parking de la mairie, partez à droite et commencez à suivre le balisage. Sortir de Saint-André en direction de Taxo. Empruntez une portion de la vélo-route que vous quittez rapidement.
- 2** Vous allez rejoindre la **Ferme de découverte**. Continuez votre route vers Palau-del-Vidre. Arrivé dans le village, vous traversez la route principale pour vous rendre au **Lac San Marti**. Maintenant, faites demi-tour, avancez sur 200 m.
- 3** Continuer tout droit pour rejoindre le coeur du village et partir ensuite en direction d'Ortaffa. Vous passez devant le site d'activité "**Rando et Chariots**".
- 4** En continuant votre chemin, vous rentrez à nouveau sur la vélo-route.
- 5** Quittez la vélo-route en passant sous la voie rapide et partez, sur le chemin de terre, en direction de Saint-André.
- 6** Attention, au niveau du collège, vous devez emprunter un passage à gué ; il peut parfois être fermé à la suite de grosses averses. Terminez votre parcours dans le centre historique de Saint André.



"Les métiers d'hier et aujourd'hui"

PALAU DEL VIDRE - SOREDE - LAROQUE DES ALBERES

Départ : Palau del Vidre

Distance : 16 km

Difficulté : Moyenne

Balisage bleu



1h30



107 m

- 1 En partant de la mairie, traversez le parking en direction du Boulou et commencez à suivre le balisage. Pour sortir de Palau, vous empruntez une portion de piste cyclable (qui longe la départementale).
- 2 Après avoir traversé le lotissement, vous rejoindrez la vélo-route. Suivez-la en direction du Boulou.
- 3 En sortant de la vélo-route, suivez en direction de Laroque-des-Albères et continuez à suivre le balisage pour rejoindre Sorède. En arrivant sur la zone commerciale, vous allez emprunter plusieurs ronds points. Attention, la circulation y est relativement dense.
- 4 Au dernier rond-point prenez la troisième sortie (la seule sans indication), pour rejoindre Sorède par une petite route secondaire.
- 5 Dans ce village, vous pouvez profiter d'un arrêt à **L'ESAT "Les Micocouliers", la fabrique des fouets**, pour découvrir un savoir-faire ancestral.
- 6 Rendez-vous ensuite à Laroque-des-Albères. A la sortie du village en direction de Villelongue-dels-Monts, le **Domaine le Temps Retrouvé** propose des dégustations de vin sur réservation.
- 7 En arrivant à nouveau sur la vélo-route, allez en direction d'Argelès-sur-Mer.
- 8 Quitter la vélo-route et emprunter le chemin de terre qui borde les vignes après les deux grosses pierres. Un peu plus loin, vous passerez à proximité du Domaine de Villeclare. Rejoignez le centre de Palau-del-Vidre où vous pourrez visiter les **ateliers verriers** et découvrir les différentes techniques de travail du verre.



"Le Grand tour"

**SOREDE - LAROQUE DES ALBERES - ST GENIS DES FONTAINES -
MONTESQUIEU - VILLELONGUE - PALAU DEL VIDRE - ST ANDRE**

Départ : Sorède

Distance : 29 km

Difficulté : Difficile

Balisage noir



3 h



308 m

- 1 En sortant du parking de la mairie, partir vers la droite et suivre le balisage noir. Rejoindre Laroque-des-Albères.
- 2 Profiter d'un arrêt pour monter dans le vieux village, jusqu'au **belvédère du château**. Reprenez votre route en direction de Saint-Genis-des-Fontaines puis de Villelongue-dels-Monts. Attention entre Villelongue et Montesquieu, vous traverserez un passage à gué qui peut être fermé après les crues.
- 3 A Montesquieu-des-Albères, votre parcours passe devant le **musée du village**. En quittant Montesquieu, vous rejoignez la vélo-route, tourner à droite en direction d'Argelès. En quittant la vélo-route prenez à gauche en empruntant une petite route qui passe à droite du lycée agricole. Vous arriverez jusqu'au **lac de Villelongue**. Faites donc une pause dans cet environnement sauvage.
- 4 Poursuivez votre parcours pour rejoindre Palau-del-Vidre. Attention, vous allez traverser la D2 où la circulation est rapide et dense. Vous passez maintenant à proximité de la **Chapelle de Cabanes** que vous pouvez visiter certains jours.
- 5 Vous arrivez ensuite à Palau-del-Vidre où vous pouvez découvrir les **trésors de l'église**.
- 6 Rendez-vous à présent à Saint-André. Vous emprunterez une nouvelle fois la vélo-route en direction du Boulou. Au niveau du collège de Saint André, vous pouvez passer sur un gué qui peut être fermé à la suite de crues.
- 7 A Saint André, **les verriers** travaillent sous vos yeux. Pour les rejoindre, il vous faut suivre la direction d'Argelès dans le village. Vous continuez maintenant votre route vers Sorède, votre point de départ. N'oubliez pas de visiter, ici, la **Vallée des tortues** sur les hauteurs du village.



LES ITINÉRAIRES CYCLOTOURISTIQUES

LA VÉLOROUTE DE LA CÔTE VERMEILLE PAULILLES (Port-Vendres) - COL DE BANYULS

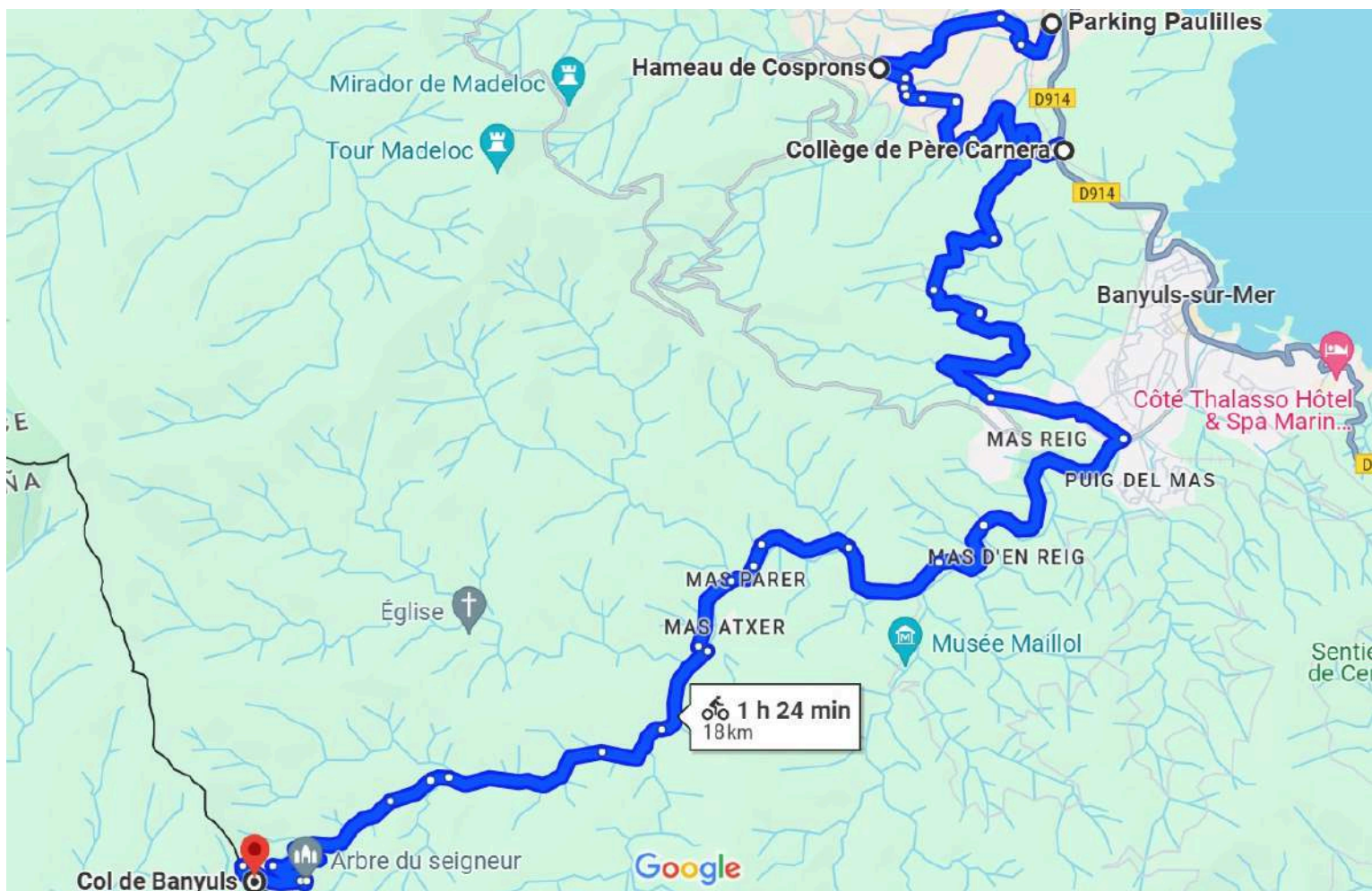
Nouvel itinéraire jalonné en voie partagée sur routes, vous permettant **de découvrir la Côte Vermeille** depuis les hauteurs à travers vignes. Passage par le charmant **hameau de Cosprons** (ne manquez pas la visite de la vinaigrerie artisanale "La Guinelle") et les hauteurs de **Banyuls-sur-Mer** pour rejoindre le col de Banyuls (frontière espagnole).

Distance : 18 km (aller) - Dénivelé : 515 m

Niveau : moyen à difficile

Type de vélo : VTC-AE, VAE, vélo de course

Point de départ possible avec stationnement : **Parking du site de Paulilles**



LES HÉBERGEMENTS TOURISTIQUES LABELLISÉS

Les hébergements labellisés « Accueil Vélo » sont des établissements disposant d'équipements adaptés aux cyclistes, près des itinéraires cyclables. Ils s'engagent à

- Être à moins de 5 km d'un itinéraire cyclable;
- Apporter un accueil personnalisé et attentionné aux touristes à vélo;
- Disposer des informations et proposer des services adaptés aux cyclistes;
- Être en mesure de conseiller le touriste à vélo sur le déroulement de son séjour;
- S'adapter au rythme et aux besoins des touristes à vélos : heures et contenus des repas, pouvoir proposer le transfert des bagages des touristes, jusqu'au prochain lieu d'hébergement (payant ou gratuit).

LES CAMPINGS

Laroque-des-Albères 66740

Camping LAS PLANES **
117 avenue du Vallespir (D11)
07 77 75 53 88
campinglasplanes.fr



Palau-del-Vidre 66690

Camping LE HARAS ***
1 ter avenue Joliot Curie
04 68 22 14 50
camping-le-haras.com



Saint-Genis-des-Fontaines 66740

Camping FAGAMIS L'OASIS
82 avenue des Albères
04 68 89 75 29
fagamis.fr



LES HÉBERGEMENTS TOURISTIQUES LABELLISÉS

LES CHAMBRES d'HÔTES

Elné 66200

L'ORANGERAIE
29 avenue Paul Reig
04 68 82 22 79
orangeraiie-elné.fr



Saint-André 66690

MAS DELS ESQUIROLS
2 bis route Nationale
06 84 97 13 79
mas-des-esquirols.fr



Saint-Genis-des-Fontaines 66740

CASTELL DE BLÉS
Domaine de Castell de Blés
09 53 33 30 36
castelldebles.fr



Sorède 66690

LA CABANE DU MAS DEL CA
avenue de la Vallée Heureuse
06 80 88 31 29
masdelca.fr



LA PICHOLINE
41 route d'Argelès
07 61 07 91 41
lapicholine66.com



LES HÉBERGEMENTS TOURISTIQUES LABELLISÉS

LES MEUBLÉS SAISONNIERS

Elné 66200

GÎTE L'ORANGERAIE
29 avenue Paul Reig
04 68 82 22 79
orangeraiie-elne.fr



Laroque-des-Albères 66740

EL PACHA & EL PACHA II ****
14 rue San Sebastià
04 11 93 03 20
gite-elpacha.com



L'ESTOLI ***
1 rue du Puig
04 68 83 92 37



LA GRANGE AUX HIRONDELLES ***
21 rue du Puig
04 68 89 01 29



MAS DU VIVIER ****
rue du stade
06 87 77 63 63



LES HÉBERGEMENTS TOURISTIQUES LABELLISÉS

LES MEUBLÉS SAISONNIERS

Laroque-des-Albères 66740

MER ET MONTAGNE ***

5 bis rue du Stade

04 68 68 42 88



Montesquieu-des-Albères 66740

BELLE VUE ***

6 rue des Albères

09 61 32 73 52



LE MAS DES ALBERES ***

7 rue Saint-Christophe

04 68 68 42 88



LE MICOCOULIER ****

5 rue Saint-Christophe

04 68 68 42 88



Saint-Genis-des-Fontaines 66740

GITES ALBERES - MASSANE - VERMEILLE

Domaine Castell de Blés ***

09 53 33 30 36



LES HÉBERGEMENTS TOURISTIQUES LABELLISÉS

LES MEUBLÉS SAISONNIERS

Sorède 66690

APPARTEMENT LOLA **

1 route du Piton

06 10 01 87 35



CASA DANY **

20 Domaine des Albères

06 22 95 84 26



LA MAS DEL CA ****

avenue de la Vallée Heureuse

06 80 88 31 29



Villelongue-dels-Monts 66740

DOMAINE PEDRA LLAMPADA ***

4 Carrer de Pedra Llampada

06 07 08 05 53



LA GRANGE DE MAYA ****

20 avenue des Albères

06 13 66 79 49



LES COMMERCES ET SERVICES LABELLISÉS

**LOUEUR DE VELO VTC / VTT / VAE / VTT VAE
REPARATION - TRANSPORT DE BAGAGES - VENTE DE CYCLES**

Sorède 66690

BS CYCLES

10 Route de Laroque des Albères

09 80 54 26 32

bs-cycles.fr

Borne de réparation accessible

24h/24



LES EQUIPEMENTS DE LOISIRS LABELLISÉS

PARC ANIMALIER

Sorède 66690

LA VALLEE DES TORTUES

avenue de la Vallée Heureuse

04 68 95 50 50

lavalleedestortues.fr

Ouvert de mars à novembre



NOTES

Rendez-vous sur GéoTrek Pymed, pour vous guider tout au long de votre itinéraire



Vous pouvez aussi préparer votre randonnée chez vous grâce au site :

www.rando.tourisme-pyrenees-mediterranee.fr

ou tapez "**Randonnez en Pyrénées Méditerranée**"

sur votre moteur de recherche

OFFICE DE TOURISME INTERCOMMUNAL PYRÉNÉES MÉDITERRANÉE

+33 4 48 98 00 08

contact@pymed.fr

www.tourisme-pyrenees-mediterranee.com

