

# Adresses et informations utiles

Office de Tourisme Conflent Canigó

Tel. 04 68 05 41 02

www.tourisme-canigou.com

**Les Balises**

	GRØ	GRØT	GRØP	PR	PR
Bonne Direction Continuité					
Changement de Direction Tourne à Gauche					
Changement de Direction Tourne à Droite					
Mauvaise Direction					

**Bonne Conduite en Montagne**

- Se renseigner sur les conditions atmosphériques
- Être bien équipé : chaussures, chapeau, eau...
- Rester sur les sentiers balisés
- Respecter la faune et la flore
- Ramener ses déchets
- Respecter la réglementation affichée
- Ne pas oublier de refermer les barrières
- Rester silencieux et discret
- **- Ne pas faire de feu**

**Météo : 08 99 71 02 66**

**Urgences : 112 ou 15**

**Pompiers : 18**

Vous rencontrez un problème sur nos sentiers ? Signalez-le sur les fiches dédiées dans les différentes antennes de l'Office de Tourisme ou sur [sentinelles.sportsdenature.fr](http://sentinelles.sportsdenature.fr)

## SENTINELLE, NE PARTEZ PAS SANS...

La nouvelle application SURICATE est disponible !



[sentinelles.sportsdenature.fr](http://sentinelles.sportsdenature.fr)



## Mosset



## Sentier découverte des 5 sens

Distance : **4 km**

Temps : **2h30 (Hors arrêts)**

Dénivelé Positif : **170 m**

Dénivelé Positif Cumulé : **240 m**

Difficulté : **Facile**

Balisage : **Jaune**

### Familial

Un sentier d'interprétation familial à la découverte de la forêt de Mosset.  
Guide didactique de 30 pages disponible à la Tour des Parfums (3€).



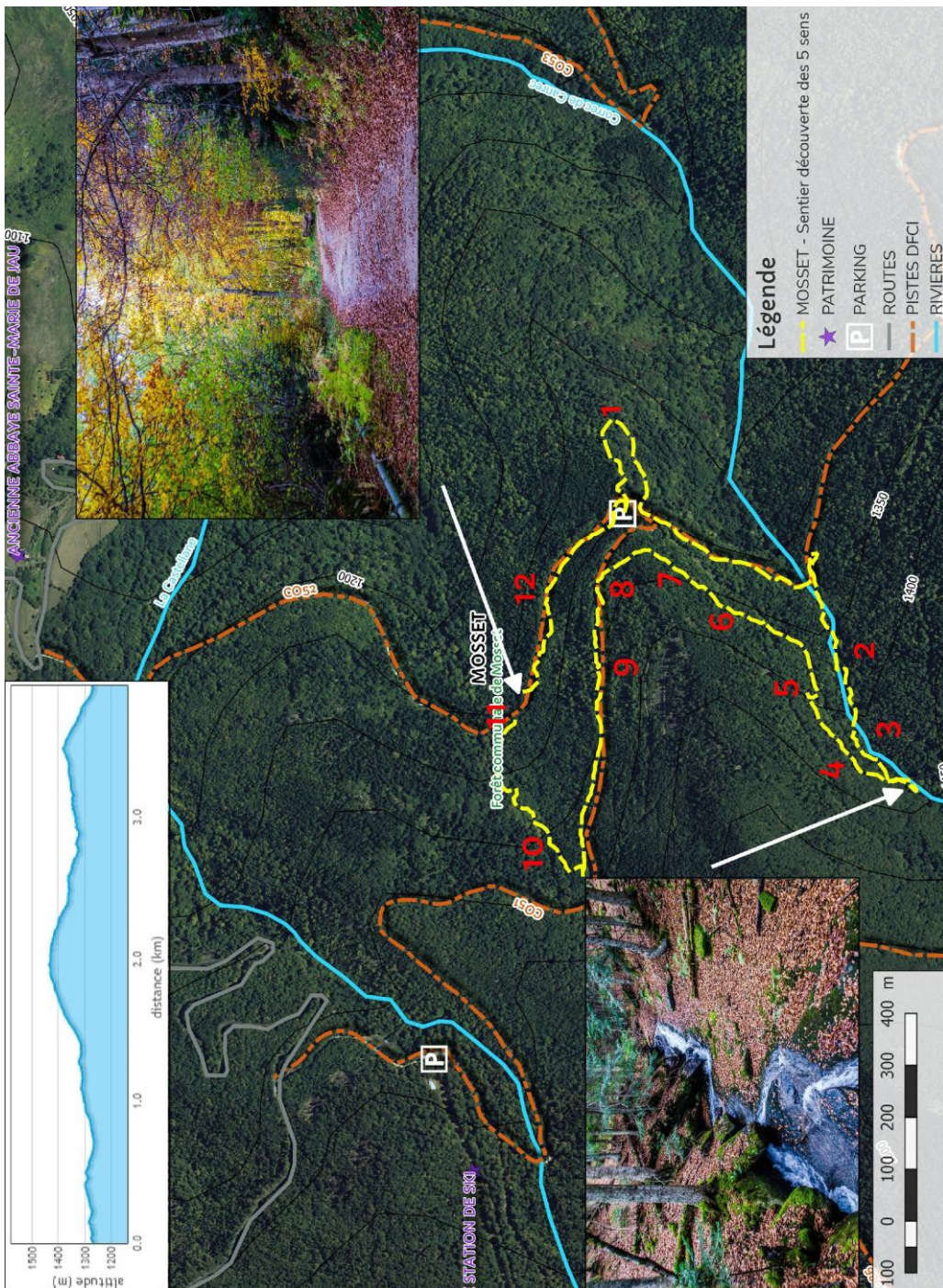
Photo-reportez en taguant vos plus belles photos de randos **#justcanigo** sur Instagram



Photos visibles sur notre page Facebook, devenez fan en flashant le QR code ci-contre ou sur [facebook.com/TourismeConflentCanigo](https://facebook.com/TourismeConflentCanigo)







**Départ Parking aménagé. - altitude 1280 m. -**

*Accès : depuis la N116, sortie à Prades direction Molitg-les-Bains, passer le village de Mosset direction Col de Jau, et après 11 kilomètres, remarquer la piste forestière qui part à gauche (panneau sentier découverte des 5 sens). Poursuivre sur la piste forestière pendant 1,5 km afin de rejoindre le parking.*

**Départ Parking aménagé – 1280 m.** Depuis le parking, descendre en contrebas parmi les noisetiers, les gros blocs de granite et les anciennes terrasses cultivées (feixes).

- 1 Remonter sous les pins sylvestres et revenir au parking. Suivre la piste carrossable à gauche, franchir un petit ruisseau, et après 50 m, bifurquer à droite dans la sapinière.
  - 2 Grimper et franchir la passerelle en bois.
  - 3 Un peu plus loin apparaît une ancienne place charbonnière. Bifurquer à droite et avancer à flanc dans la hêtraie.
  - 4 Descendre et revenir sur une tire forestière.
  - 5 Bifurquer à droite sur la piste et avancer à flanc.
  - 6 En descendant, découvrir les fourmilières (7), et la jeune forêt de sapins (8). Couper une tire forestière et déboucher sur une large piste. La remonter à gauche pendant 600 m.
  - 9 Beau panorama sur le Pic del Dormidor et les crêtes de la Serra d'Escalers. A la pancarte, descendre à droite sous les sapins pour découvrir la source de l'Entornador (10).
- Descendre le long du ruisseau (11), pour revenir sur la piste forestière principale et découvrir un sapin remarquable d'une circonférence de 4 m et d'une hauteur estimée de 50 m.
- Remonter la piste (12) pour revenir au parking.

