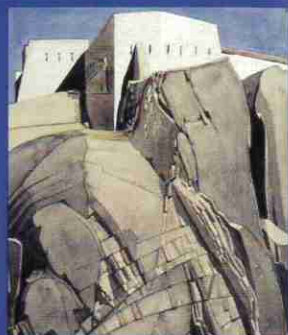
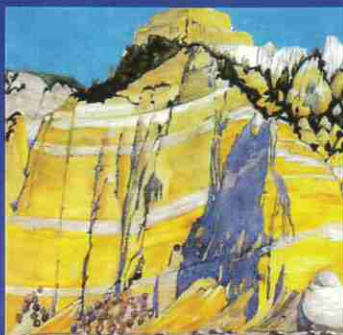




# CHARLES RENNIE MACKINTOSH

1868 - 1928

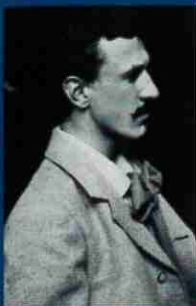
Architecte, designer, peintre



Charles Rennie Mackintosh et sa femme Margareth ont déjà vécu une année en Roussillon quand ils décident d'y rester définitivement. Lors de l'hiver 1924/1925 ils s'installent à Ille-sur-Têt. Ce fut le début de leur découverte de la vallée de la Têt.

Un espace au **Château-Musée de Bélesta** retrace la carrière de Mackintosh – d'abord comme **architecte / designer en Écosse**, puis comme **pionnier du Modernisme en Europe** et enfin, comme **peintre en Roussillon** au style évoluant vers le **surréalisme**. Sur le **chemin de Mackintosh**, une trentaine de reproductions, positionnées **in situ** face aux paysages actuels, vous invitent à découvrir ce pays qu'il a tant aimé.

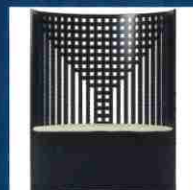
*Horaires d'ouverture de l'espace Mackintosh et de la boutique : voir musée de Préhistoire*



# CHARLES RENNIE MACKINTOSH

1868 - 1928

Architect, designer, artist



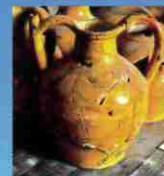
Charles Rennie Mackintosh and his wife Margaret had already been in Roussillon for a year when they decided to stay permanently. For the winter of 1924/1925 they stayed in Ille-sur-Têt. It was the beginning of their discovery of the valley of the Têt.

The **Chateau-Museum of Belesta** tells the story of **Mackintosh's career**, first an architect /designer in Scotland, then as a **pioneer of Modernism in Europe** and finally as an artist in Roussillon, developing a style which became neo-surrealist. Over 30 reproductions of his paintings placed in situ where he created them reveal the Roussillon of his day which was his inspiration.

*Opening times exhibition and shop : see Prehistory museum information*

## Mémoires d'un puits,

*Les fouilles subaquatiques du puits de la forteresse de Bellegarde (Le Perthus)*



**Expo 2023**  
avril - décembre

## Château-Musée de Bélesta Musée de Préhistoire

*(Pyrénées-Orientales)*





## Un musée de Préhistoire exceptionnel

### Muséographie attrayante:

Contemporaine, ludique, esthétique, pédagogique, parfaitement intégrée dans le vieux château médiéval, reconstitutions et dioramas. Boutique : artisanat local, souvenirs, boissons, littérature archéologique...



### Collections rares du Néolithique :

Nombreuses poteries préhistoriques intactes, datées de plus de 6500 ans, déposées en offrande dans une tombe, au fond du réseau calcaire. Objets quotidiens des premiers paysans du Roussillon, découverts dans la grotte préhistorique «la Cauna» de Bélesta.

### Patrimoine autour de Bélesta

Randonnées avec panoramas magnifiques pour voir des dolmens, l'église préromane de Saint Barthélémy de Jonquerolles, le puits à glace, les bornes frontrière, les cabanes en pierres sèches, les mas anciens, etc.



### Toute l'année, des animations et des ateliers

Été : ateliers les mercredis, visites de la grotte les jeudis. Réservation souhaitée.

**SERVICE EDUCATIF : 04 68 84 55 55**



## Mémoires d'un puits,

*Les fouilles subaquatiques du puits de la forteresse de Bellegarde (Le Perthus)*

### Exposition 2023 ( mai - décembre ) :

La forteresse de Bellegarde se trouve sur l'actuelle frontière entre France et Espagne. Son architecture imposante a été remaniée par Vauban qui a fait creuser un puits de 62 m de profondeur pour résister à l'ennemi. Les fouilles particulières dans le puits, ont livré des vestiges des diverses occupations du fort, jusqu'à nos jours : toute une série de témoins de la vie quotidienne des militaires ou des civils, à voir.



### English :

The Castle Museum is dedicated to recent prehistory . The discovery in 1983 of the cavern Belesta was of great importance, and has given us insight into life of the first farmers, 6500 years ago.

### Catala :

El Castell Museu és dedicat a la Prehistoria recent. La descoberta de la cova de Belesta és excepcional i permet de coèixer mi llor el que era la vida dels primers ramaders i agricultors, fa 6500 anys. El tresor arqueològic (unic a Europa) demostra les activitats quotidianes dels homes del neolític.



### Horaires :

Ouvert tous les jours du 15/06 au 15/09 : 14h - 19h.  
Dans l'année : 14h - 17h30 sauf le mardi et le samedi.  
Visites guidées sur réservation au 04 68 84 55 55

**Château-Musée de Bélesta - 5 rue du château - 66720 BELESTA (France)**  
Tel : 04 68 84 55 55 -  
Mail : [musee.belesta@gmail.com](mailto:musee.belesta@gmail.com)  
[www.belesta.fr](http://www.belesta.fr)  
[www.musee-belesta66.fr](http://www.musee-belesta66.fr)

à Bélesta



## CHARLES RENNIE MACKINTOSH

Architecte, designer, peintre

**Charles Rennie Mackintosh**, né à Glasgow en 1868, est l'un des plus grands créateurs du 20<sup>ème</sup> siècle. **Pionnier du Modernisme** comme designer et architecte, il s'installe en Roussillon comme peintre, à la fin de sa vie (1923—1927).

Bâtiments époustouffants, meubles, tissus, vitraux, aquarelles uniques - **trois carrières artistiques** dans une vie .

L'histoire de sa vie en Roussillon et de sa découverte de la culture et du patrimoine est racontée dans 3 centres d'interprétation (à **BÉLESTA**, à PORT-VENDRES et AMÉLIE-les-Bains—PALALDA) qui se situent sur le **Chemin de Mackintosh**.

CHARLES RENNIE  
MACKINTOSH  
IN ROUSSILLON

[www.crmackintoshfrance.com](http://www.crmackintoshfrance.com)

