

Adresses et informations utiles

Office de Tourisme Conflent Canigó
Tel. 04 68 05 41 02
www.tourisme-canigou.com

Les Balises

	GR® GR®T	GR®P	PR	PR
Bonne Direction Continuité				
Changement de Direction Tourne à Gauche				
Changement de Direction Tourne à Droite				
Mauvaise Direction				

Bonne Conduite en Montagne

- Se renseigner sur les conditions atmosphériques
- Être bien équipé : chaussures, chapeau, eau...
- Rester sur les sentiers balisés
- Respecter la Faune et la Flore
- Ramener ses déchets
- Respecter la réglementation affichée
- Ne pas oublier de refermer les barrières
- Rester silencieux et discret
- **Ne pas faire de feu**

Météo : 08 99 71 02 66

Urgences : 112 ou 15

Pompiers : 18

Vous rencontrez un problème sur nos sentiers ? Signalez-le sur les fiches dédiées dans les différentes antennes de l'Office de Tourisme ou sur sentinelles.sportsdenature.fr

SENTINELLE, NE PARTEZ PAS SANS...

La nouvelle application SURICATE est disponible !



sentinelles.sportsdenature.fr



Olette - Evol

Le Chemin de Ronde



Distance : **3,5 km**

Temps : **1h30 (Hors arrêts)**

Dénivelé Positif : **170 m**

Dénivelé Positif Cumulé : **230 m**

Difficulté : Facile

Balisage : **Blanc et Jaune** et **Jaune**



Panoramas et Patrimoine

Attention : Par fortes chaleurs, montée sans couvert végétal, circuit partiellement VTT

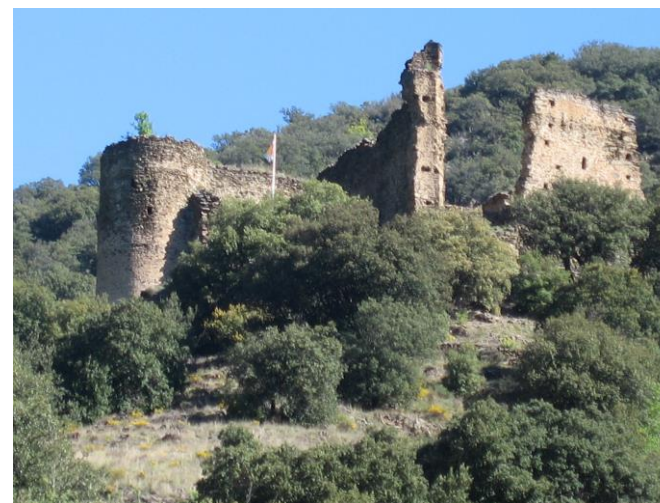
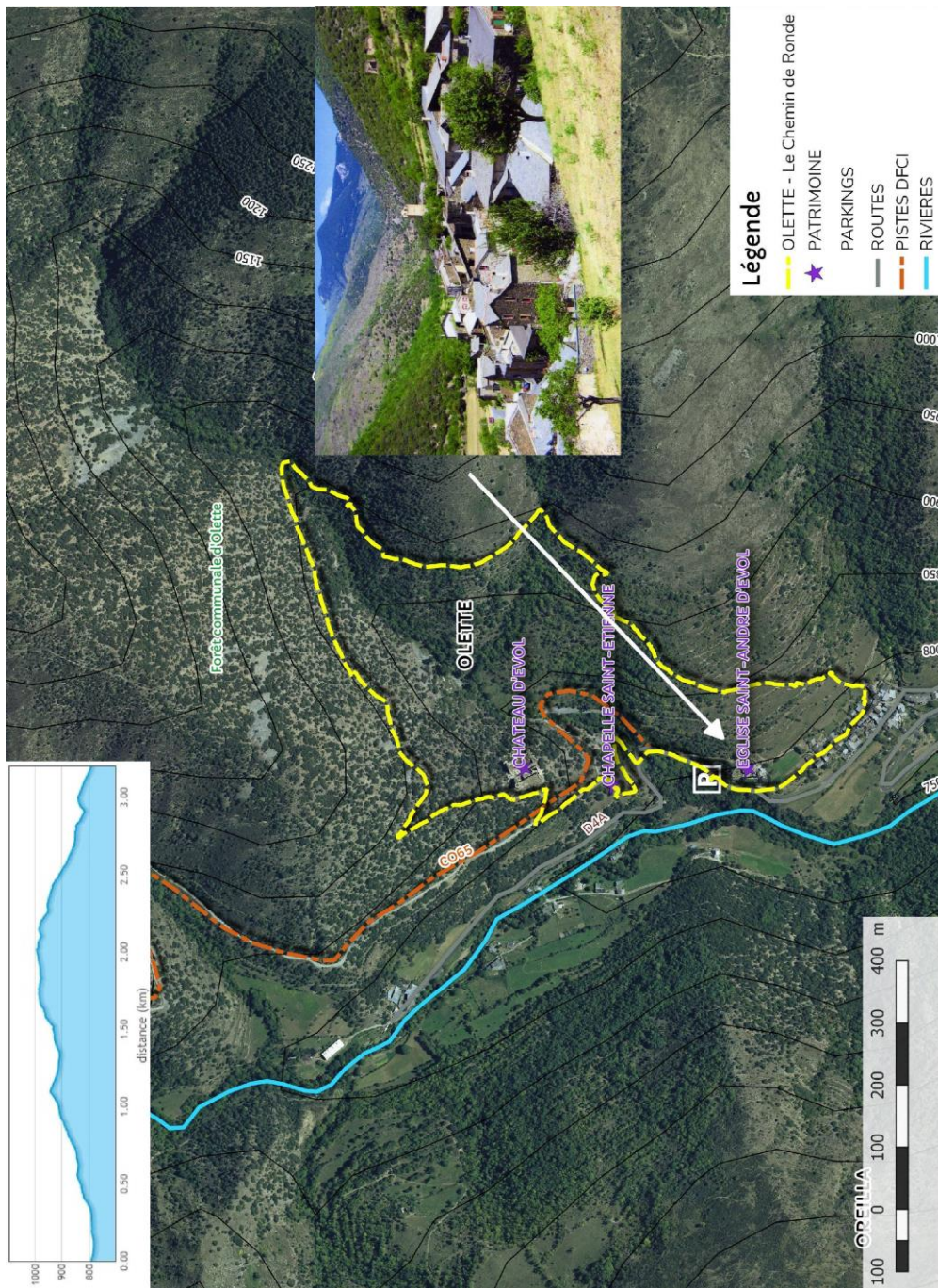


Photo-reportez en taguant vos plus belles photos de randos **#justcanigo** sur Instagram





Photos visibles sur notre page Facebook, devenez fan en flashant le QR code ci-contre ou sur facebook.com/TourismeConflentCanigo






Carte IGN 1/25^{ème} 2249 ET

Départ : Parking sous l'Église d'Evoul - Altitude : 790 m -

Emprunter la montée vers l'Église « **St André** » (XI^{ème} siècle) et suivre à travers le village le balisage « **Blanc et Jaune** » . Monter le carré « **del Reganet** » à gauche (rue empierrée) jusqu'en haut de la rue et suivre le balisage « **Jaune** » .

1 Laisser rapidement sur la droite le sentier du « **Cami de Les Escudelles** », et prendre, à gauche, le « **Cami de Las Feixas** » qui monte (raide) jusqu'à son intersection avec l'ancien « **Rec Nou** ».

2 Suivre ce canal qui part à gauche et à plat. ***Vue imprenable sur le château tout le long du sentier.***

3 Au-dessus du château, jonction avec le sentier du circuit « **Le Cami Ramader d'Evoul** ». Tourner à gauche et suivre le sentier, balisage « **Blanc et Jaune** » , qui descend à gauche. Au cours de la descente, passage devant les ruines du « **Château féodal** » (XIII^{ème} siècle) et de l'Église « **Saint Etienne - Sant Esteba -** » (XIII^{ème} siècle).

Par mesure de sécurité, la visite intérieure du château est déconseillée.

Le sentier descend et rejoint la route goudronnée au niveau d'un pont. Après le pont, tourner à droite, pour rejoindre le Point de Départ (*Parking d'Evoul*).

Le roi Jacques II d'Aragon nomme son descendant Guillem 1er de So, Seigneur d'Evoul, en 1260. Guillem fait construire peu après le château féodal proche de la nouvelle ligne de frontière, avec le royaume de France, définie par le traité de Corbeil en 1258. Le château est construit sur un contrefort du Mont Coronat. Il a la forme d'un quadrilatère d'environ 40 m de côté avec une tour ronde à chaque angle et un donjon rond également au milieu du mur Nord. Le bâtiment d'habitation occupait toute la longueur du mur Ouest et comprenait trois salles communicantes. Les murailles Est et Ouest comportaient une poterne. L'entrée principale se faisait par le mur méridional après une montée pénible. A l'Ouest se trouve une terrasse extérieure appelée la Miranda avec une belle vue sur la vallée. Il existait un étage supérieur au niveau du Chemin de Ronde. Dès 1343, le vicomte Jean de So fait construire un nouveau château près d'Olette (la Bastide) et en fait sa résidence. Dès lors, l'ancien château n'abrite plus qu'une petite garnison et sert de magasin aux fermiers généraux.

Visite Eglise Saint André à Evoul : 06 13 04 19 86

