



Adresses et informations utiles

Office de Tourisme Conflent Canigó
Tel. 04 68 05 41 02
www.tourisme-canigou.com

Les Balises 

	GR® GR®T	GR®P	PR 	PR
Bonne Direction Continuité				
Changement de Direction Tourne à Gauche				
Changement de Direction Tourne à Droite				
Mauvaise Direction				

- Bonne Conduite en Montagne**
- Se renseigner sur les conditions atmosphériques
 - Être bien équipé : chaussures, chapeau, eau...
 - Rester sur les sentiers balisés
 - Respecter la Faune et la Flore
 - Ramener ses déchets
 - Respecter la réglementation affichée
 - Ne pas oublier de refermer les barrières
 - Rester silencieux et discret
 - **Ne pas faire de feu**

Météo : 08 99 71 02 66
Urgences : 112 ou 15
Pompiers : 18

Vous rencontrez un problème sur nos sentiers ? Signalez-le sur les fiches dédiées dans les différentes antennes de l'Office de Tourisme ou sur sentinelles.sportsdenature.fr

**SENTINELLE,
NE PARTEZ PAS
SANS...**

La nouvelle application SURICATE est disponible !

Télécharger dans  l'App Store  DISPONIBLE SUR Google Play



sentinelles.sportsdenature.fr



Olette - Evol Sur les Toits d'Evol



Distance : **1,6 km**

Temps : **0h30 (Hors arrêts)**

Dénivelé Positif : **60 m**

Dénivelé Positif Cumulé : **90 m**

Difficulté :  **Très facile**

Balisage : **Blanc et Jaune**  **et Jaune** 



Patrimoine

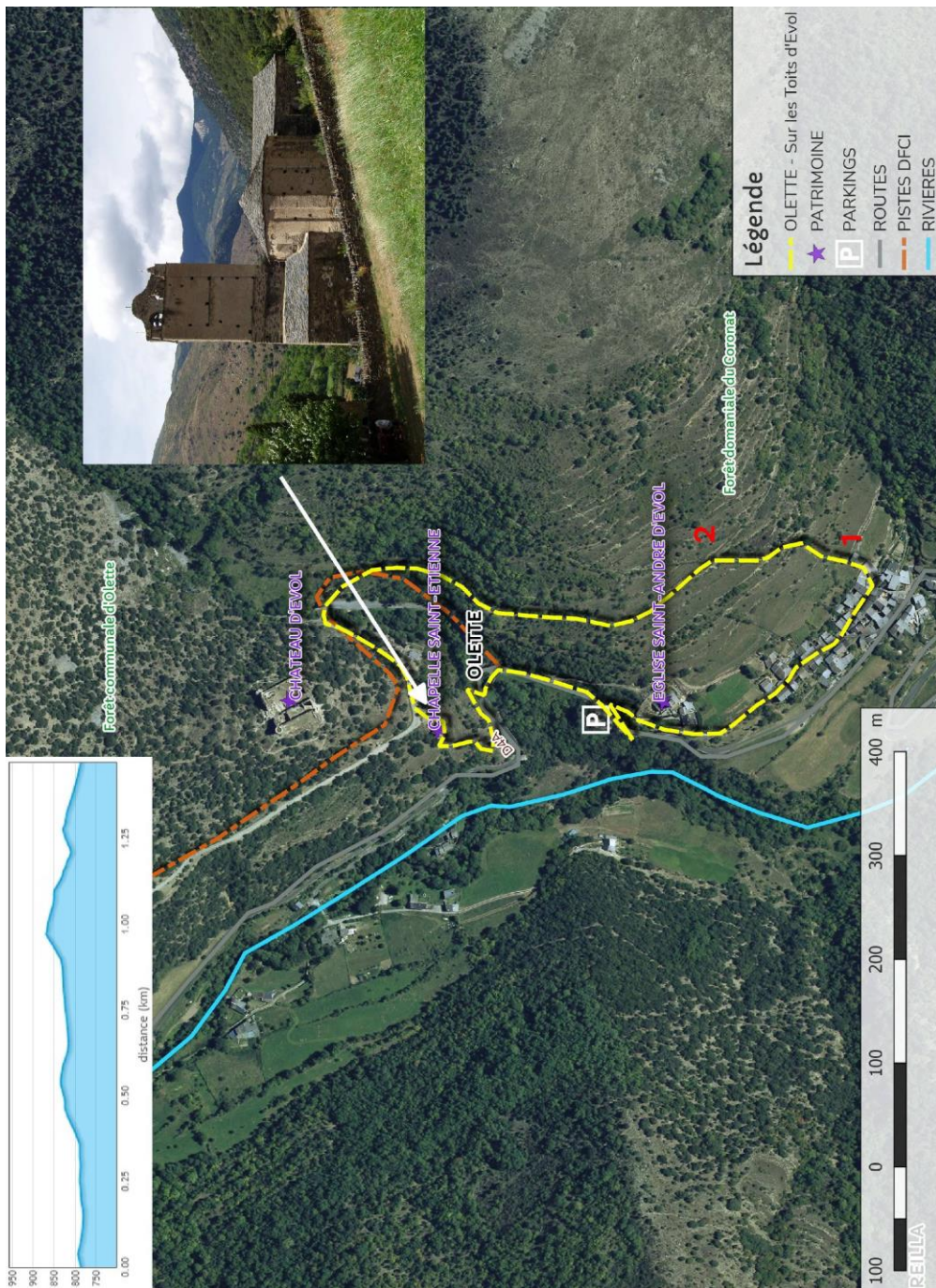


Photo-reportez en taguant vos plus belles photos de randos **#justcanigo** sur Instagram





Photos visibles sur notre page Facebook, devenez fan en flashant le QR code ci-contre ou sur facebook.com/TourismeConflentCanigo





Carte IGN 1/25ème 2249 ET

Départ : Parking sous l'Église d'Evol - Altitude : 790 m –
 Emprunter la montée vers l'église et suivre à travers le village le balisage
 « Blanc et Jaune » . Prendre le carrer **del Reganet** à gauche (rue empierrée)
 jusqu'en haut de la rue et suivre le balisage « Jaune »
1 Laisser rapidement sur la droite le sentier du « **Cami de Les Escudelles** », et
 prendre, à gauche, le « **Cami de Las Feixas** » qui monte (raide).
2 A l'intersection, prendre à gauche le sentier. De là, on peut admirer les toitures en
Iloses d'Evol et, plus loin, le clocher de l'église « **St André** ». Ce chemin débouche sur
 la route de « **La Mouline** » qu'il faut suivre à droite jusqu'à la chapelle « **Saint Etienne**
 - **Sant Esteba** - ». Jonction avec « **Le Cami**
Ramader d'Evol » (balisage « Blanc et Jaune » ). Le sentier descend et rejoint la
 route goudronnée au niveau d'un pont. Après le pont, tourner à droite, pour
 rejoindre le Point de Départ (*Parking d'Evol*).



A la sortie d'Olette, la route grimpe en jolis lacets, jusqu'à Evol. La surprise tient alors dans l'unité des constructions de cet ancien village médiéval. Les murs des maisons sont en schiste, les pierres empilées les unes sur les autres, les toits en belles Iloses. Les maisons s'allongent sur une bande le long de la route, sous l'église Saint-André classée Monuments Historiques depuis 1943. Les rues y sont étroites, parfois en escalier. A l'entrée du village, a été conservé un lavoir. Evol en compte trois au total. L'eau n'y manque pas. Un petit canal traverse le village et berce de son chant le hameau. Des efforts ont été faits pour remettre sur pied les maisons, en respectant les constructions d'autrefois. Victime comme tant d'autres communes de l'exode, Evol qui comptait près de 420 habitants en 1851 a vu sa population décroître. Aujourd'hui, ses vingt-deux résidents font vivre le hameau. Les murs sont remontés, les toits reconstruits Ilose après Ilose. Des géraniums et autres fleurs colorent les fenêtres et les devants de porte. L'ancienne école du village a été transformée en salle d'exposition consacrée en partie à l'écrivain Ludovic Massé, né dans la commune en 1900 et à un petit musée rassemblant des outils araires du début du siècle. La typicité du village a été conservée. Ses fours à pains débordant des parois témoignent encore de la vie rurale du début du siècle. C'est cet ensemble qui a contribué au classement d'Evol parmi les plus beaux villages de France en 2003.

Visite Eglise Saint André à Evol : 06 13 04 19 86

