

Adresses et informations utiles

Office de Tourisme Conflent Canigó
Tel. 04 68 05 41 02
www.tourisme-canigou.com



Les Balises	GRØ	GRØT	PR	PR
Bonne Direction Continuité				
Changement de Direction Tourne à Gauche				
Changement de Direction Tourne à Droite				
Mauvaise Direction				

Bonne Conduite en Montagne

- Se renseigner sur les conditions atmosphériques
- Être bien équipé : chaussures, chapeau, eau...
- Rester sur les sentiers balisés
- Respecter la Faune et la Flore
- Ramener ses déchets
- Respecter la réglementation affichée
- Ne pas oublier de refermer les barrières
- Rester silencieux et discret
- **- Ne pas faire de feu**

Météo : 08 99 71 02 66

Urgences : 112 ou 15

Pompiers : 18

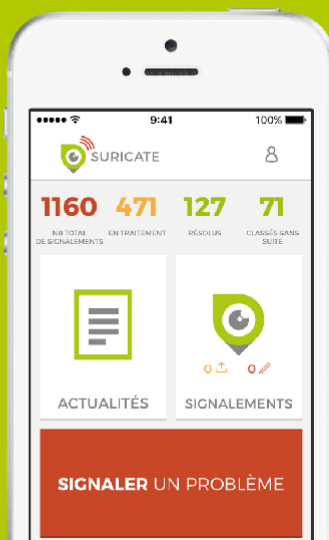
Vous rencontrez un problème sur nos sentiers ? Signalez-le sur les fiches dédiées dans les différentes antennes de l'Office de Tourisme ou sur sentinelles.sportsdenature.fr

SENTINELLE, NE PARTEZ PAS SANS...

La nouvelle application SURICATE est disponible !



sentinelles.sportsdenature.fr



Py

Les Esplanes



Distance : **3,5 km**

Temps : **1h30 (Hors arrêts)**

Dénivelé Positif : **100 m**

Dénivelé Positif Cumulé : **170 m**

Difficulté : **Facile**

Balisage : **Jaune**



Réserves Naturelles
CATALANES

Sentier découverte

Ce bel itinéraire familial ombragé serpente dans la Réserve Naturelle de Py, où les témoignages de l'activité agro-pastorale sont encore présents, le long de la Rotjà.

Veillez noter que les chiens ne sont pas admis au sein de la réserve naturelle de Py. A éviter les jours de pluie et de crues.

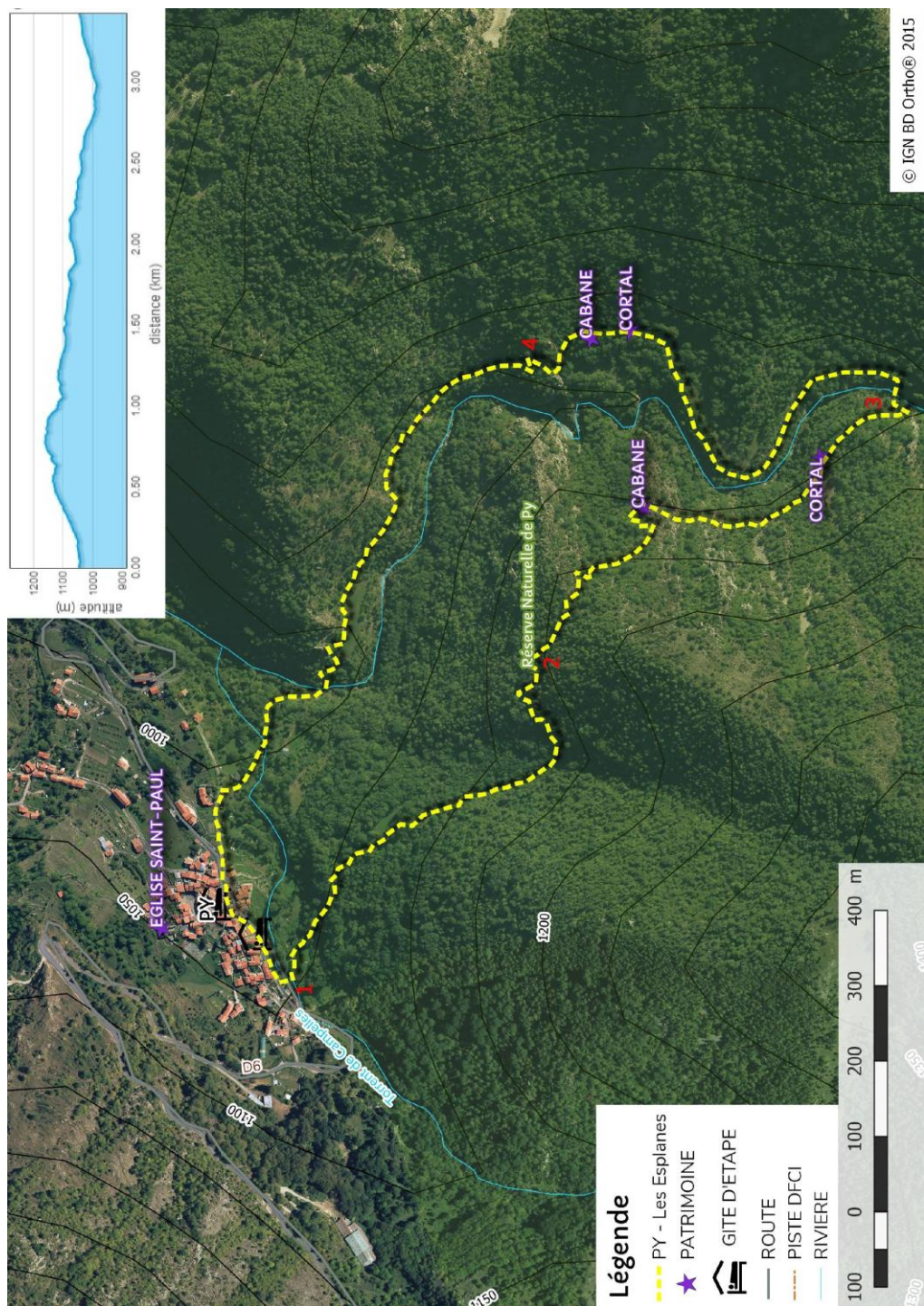


Photo-reportez en taguant vos plus belles photos de randos **#justcanigo** sur Instagram



Photos visibles sur notre page Facebook, devenez fan en flashant le QR code ci-contre ou sur facebook.com/TourismeConflentCanigo





Départ : Panneau d'information de la réserve naturelle – altitude 1028 m

Accès motorisé : depuis la RN116, rejoindre la D6 au niveau de Villefranche-de-Conflent en direction de Sahorre, puis Py.

- 1** : Du panneau d'information, descendre le chemin, traverser le petit pont de pierre et emprunter le sentier qui monte à droite.
- 2** : Le sentier sort de la forêt et offre un beau point de vue sur la vallée de la Rotjà et la Tour de Goa. Laisser le sentier qui continue en face et descendre en épingle à gauche. Au cours de la descente, remarquer une belle cabane de berger en pierres sèches et les ruines d'un cortal.
- 3** : Traverser la Rotjà par la passerelle et poursuivre sur le sentier à gauche. Le sentier longe la rivière et rejoint un autre cortal puis une cabane.
- 4** : Embranchement. Prendre le sentier à gauche qui revient vers le village de Py. Traverser la rivière sur le pont et remonter vers le village, avant de rejoindre le point de départ.



CONFLENT-CANIGÓ WALKS

PY: the LES ESPLANES CIRCUIT

This delightful short walk, suitable for families with children, is mostly in shady forest. It is in the Rotja valley, in the Py nature reserve. The path crosses the fast-flowing River Rotja on a footbridge. There are several indications along the way of former and current farming activity.

Please note that dogs should not be taken into the nature reserve.

This walk should not be undertaken when rivers and streams may be flowing very strongly - such as on rainy days, or shortly before or after periods of heavy rain.

Duration: 1h30 (plus stops)

Distance: 3.5 km

Waymarks: yellow

Difference in altitude between highest and lowest points: 100 metres

You climb in total: 170 metres

Level of difficulty: Not difficult

ROUTE DESCRIPTION

Start: A nature reserve information notice board, by a small car park, in the upper part of the village of Py - altitude 1028m.

To reach Py: from the western end of Villefranche-de-Conflent, on the RN116 main road, take the D6 road, which is signposted for Sahorre. Travel on that road for several kilometres, passing through the settlements in Fuilla, then through the village of Sahorre. After a few more kilometres on the D6 road, you arrive in Py.

1 From the starting point, descend on the path which immediately crosses a mountain stream on a stone bridge.

Follow the path which climbs the slope in the forest opposite. The path bears to the right.

Mountain code of conduct

- Check the weather forecast
- Go well equipped: with walking shoes or boots, a sunhat and some drinking water
- Keep to waymarked routes
 - Respect fauna and flora
 - Carry out all your litter
- Act in accordance with signs and notices
- Leave gates and fences as you find them
 - Make no unnecessary noise
 - Don't light fires

2 The path emerges from the forest, by a path fork. There is a fine view over the Rotja valley. The Tour de Goa is just visible in the distance.

At the path fork, leave the path which is going straight ahead. Turn sharply to the left and follow the path which descends.

During the descent, notice a small drystone shepherd's cabin and, lower down, the ruins of a "cortal". (Cortals were stone buildings where grazing animals were kept at night for safety. The one here was quite large - almost a farmstead.)

The path turns to the left. It no longer crosses the River Rotja close to this turning, as indicated on the sketch map. Instead, it

- Emergency telephone numbers: 112 (or 18 - the *pompiers* fire and emergency service)
- Map: IGN 2349 ET Massif du Canigou

continues with the river on the right for a short distance.

3 Cross the river by a wooden footbridge. The path goes up a bank on the other side, then bears to the left.

The path passes close to the river. It passes another cortal and another stone cabin (which may still be in use).

4 Path junction. Follow the path to the left. It heads in the direction of Py.

Cross the River Rotja again, on a large bridge. Then cross a stream on a smaller bridge. Climb up to the village. There, turn to the left. Go through the village, back to the starting point of this walk.

Office de Tourisme Conflent Canigó

Tél : 04 68 05 41 02

info@tourisme-canigou.fr

www.tourisme-canigou.com

(Translation 2019 by A.M.)

SENDERISME CONFLENT-CANIGO

PY – Les esplanes

Sender de descoberta

Aquest bonic itinerari familiar ombrívol serpenteja per la Reserva Natural de Py, ha on els testimoniatges de l'activitat agro-pastoral son encara presents, el llarg de la Rotjà.

Els nostres amics gossos no son autoritzats en la reserva natural de Py.

Desaconsellat els dies de pluges i de crescudes.

Distancia : 3,5km

Dificultat : Fàcil

Temps : 1h30 (fora de les parades)

Desnivell positiu : 100m

Desnivell positiu acumulat : 170m

Senyalització : Groc

ITINERARI :

Partida : Tauler d'informació de la reserva natural – altitud 1028m –

Accés amb cotxe : des de la RN116 arribar a la D6 al nivell de Villefranche-de-Conflent en direcció de Sahorre, i Py.

1. Del tauler d'informació, baixar el camí, travessar el petit pont de pedra i agafar el sender que puja a la dreta.
2. El sender surt del bosc i ofereix un bonic punt de vista sobre la vall de la Rotja i la Torre de Goa. Deixar el sender que continua a davant i baixar en ziga-zaga a la esquerra. Durant la baixada, veure un bonic orri i les ruïnes d'un cortal.
3. Travessar la Rotja per la passerella i continuar en el sender a la esquerra. El sender voreja el riu i arriba a un altre cortal i una cabana.
4. Cruïlla. Prendre el sender a la esquerra que torna cap al poble de Py. Travessar el riu pel pont i tornar a pujar cap al poble, abans d'arribar al punt de partida.

Portar-se bé a la muntanya

- ✓ Informar-se sobre les condicions atmosfèriques
- ✓ Ser ben equipat : sabates, barret, aigua, ...
- ✓ Quedar-se en els senders senyalitzats
- ✓ Respectar la fauna i la flora
- ✓ Portar les seves deixalles
- ✓ Respectar la reglamentació anunciada
- ✓ No oblidar de tornar a tancar les barreres
- ✓ Quedar silenciós i discret
- ✓ **No fer foc**

Telèfon urgències : 112 o 15

Temps meteor (en francès) : 08 99 71 02 66

Mapa IGN 2349 ET

Office de Tourisme Conflent-Canigó

10, Place de la République

66 500 PRADES

Tél : 04 68 05 41 02

info@tourisme-canigou.fr

www.tourisme-canigou.com