

Adresses et informations utiles

Office de Tourisme Conflent Canigó
Tel. 04 68 05 41 02
www.tourisme-canigou.com

Les Balises

	GRØ GRØT	GRØP	PR	PR
Bonne Direction Continuité				
Changement de Direction Tourne à Gauche				
Changement de Direction Tourne à Droite				
Mauvaise Direction				

Bonne Conduite en Montagne

- Se renseigner sur les conditions atmosphériques
- Être bien équipé : chaussures, chapeau, eau...
- Rester sur les sentiers balisés
- Respecter la Faune et la Flore
- Ramener ses déchets
- Respecter la réglementation affichée
- Ne pas oublier de refermer les barrières
- Rester silencieux et discret
- **- Ne pas faire de feu**

Météo : 08 99 71 02 66

Urgences : 112 ou 15

Pompiers : 18

Vous rencontrez un problème sur nos sentiers ? Signalez-le sur les fiches dédiées dans les différentes antennes de l'Office de Tourisme ou sur sentinelles.sportsdenature.fr

SENTINELLE, NE PARTEZ PAS SANS...

La nouvelle application SURICATE est disponible !



sentinelles.sportsdenature.fr



Refuge des Cortalets

Pic du Canigó



Distance : 8 km

Dénivelé Positif : 634 m

Temps : 4h (Hors arrêts)

Dénivelé Positif Cumulé : 650 m

Difficulté : Moyenne

Balisage : Blanc et Rouge puis Jaune



Panorama



Une belle ascension pour la Montagne Sacrée des Catalans, premier haut pic des Pyrénées côté est. Depuis le Canigó, de beaux panoramas s'offriront à vous sur la chaîne des Pyrénées, la Méditerranée et les plaines alentours.

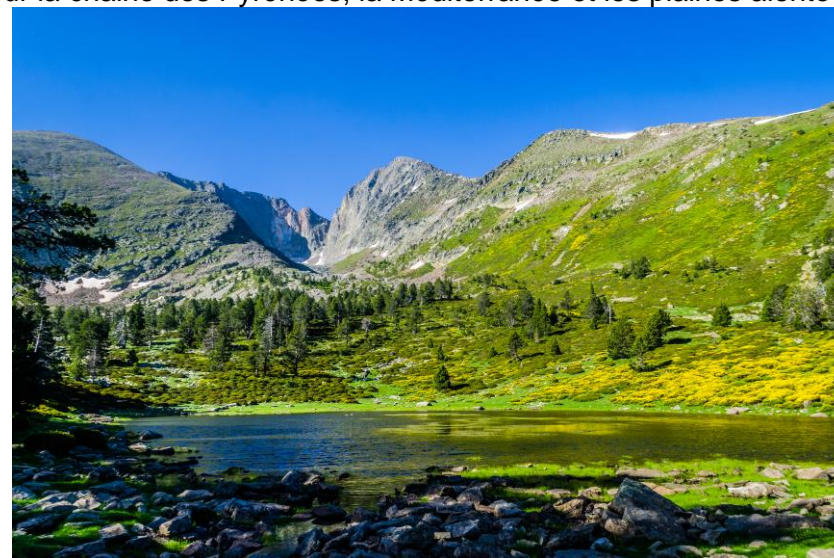
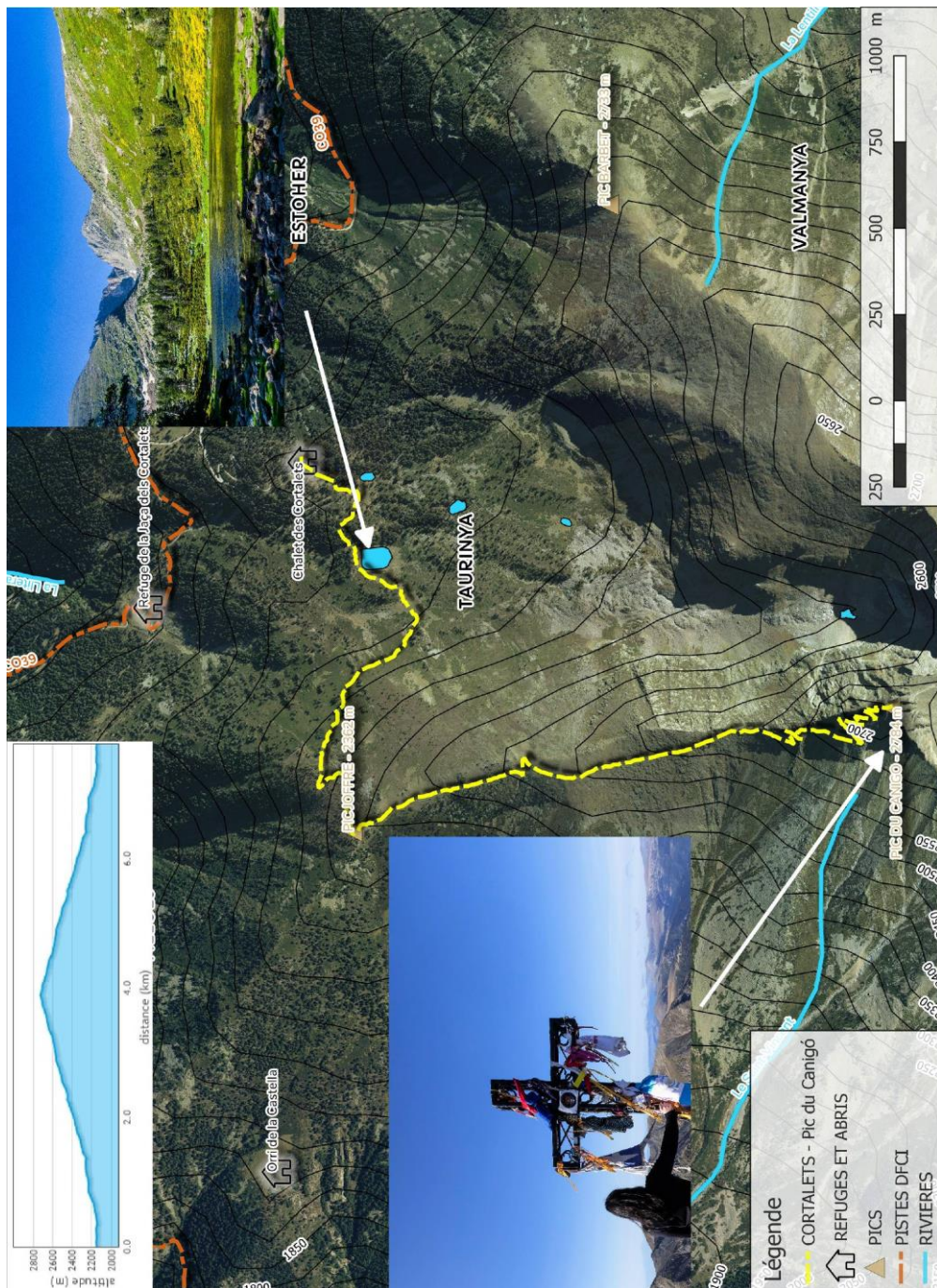


Photo-reportez en taguant vos plus belles photos de randos [#justcanigo](https://www.instagram.com/justcanigo) sur Instagram



Photos visibles sur notre page Facebook, devenez fan en flashant le QR code ci-contre ou sur facebook.com/TourismeConflentCanigo





Carte IGN 1/25^{ème} 2349 ET

Départ : Refuge des Cortalets – altitude 2150 m – +33 4 68 96 36 19

Accès motorisé : par la piste forestière du Llech jusqu'à l'Esquena d'Ase (voir la réglementation en vigueur) ou sur réservation auprès des compagnies de transports agréées jusqu'à l'Esquena d'Ase.

JPB Transports : +33 4 68 05 99 89

La Caravelle du Conflent : +33 6 11 22 48 79

La Castellane : +33 4 68 05 27 08

Passcanigó : +33 6 82 04 17 81

Accès pédestre : par le GR@T83, GR@10, GR@36, GR@P Tour du Canigó, et différents villages de la vallée par les PR.

0h00 : Depuis le refuge, se diriger vers le pic et contourner par la droite le petit étang des Estanyols.

Le récit d'un moine italien de la première ascension connue date de 1285. On prétend que le roi Pere II d'Aragon, arriva seul au sommet du Canigó où se trouvait un lac. Il y jeta une pierre et un dragon en sortit. Le roi le terrassa et débuta la descente pour porter la nouvelle à ses compagnons qui n'avaient pu le suivre.

0h30 : Laisser le GR@10 qui part à droite et poursuivre sur votre gauche sur le sentier balisé en jaune.

0h35 : Fontaine de la Perdrix.

0h50 : Pic Joffre (2362m), offrant de beaux points de vue sur la vallée de la Têt et sur ses vallées adjacentes.

1h20 : La Portella. Se dresse devant vous le Pic du Canigó.

2h00 : Pic du Canigó (2784m). Vue panoramique et table d'orientation.

Le retour se fait par le même chemin.

