

Adresses et informations utiles

Office de Tourisme Conflent Canigó
Tel. 04 68 05 41 02
www.tourisme-canigou.com

Les Balises		GR®	GR®P	PR	PR
Bonne Direction	Continuité				
Changement de Direction	Tourne à Gauche				
Changement de Direction	Tourne à Droite				
Mauvaise Direction					

Bonne Conduite en Montagne

- Se renseigner sur les conditions atmosphériques
- Être bien équipé : chaussures, chapeau, eau...
- Rester sur les sentiers balisés
- Respecter la Faune et la Flore
- Ramener ses déchets
- Respecter la réglementation affichée
- Ne pas oublier de refermer les barrières
- Rester silencieux et discret
- **Ne pas faire de feu**

Météo : 08 99 71 02 66
Urgences : 112 ou 15
Pompiers : 18

Vous rencontrez un problème sur nos sentiers ? Signalez-le sur les fiches dédiées dans les différentes antennes de l'Office de Tourisme ou sur sentinelles.sportsdenature.fr

SENTINELLE, NE PARTEZ PAS SANS...

La nouvelle application SURICATE est disponible !

Télécharger dans l'App Store | DISPONIBLE SUR Google Play



sentinelles.sportsdenature.fr



Ria-Sirach
Le Pi del Rei



Distance : 8,5 km
Dénivelé Positif : 410 m

Temps : 4h00 (Hors arrêts)
Dénivelé Positif Cumulé : 550 m

Difficulté : Moyenne
Balisage : Jaune

Circuit partiellement VTT



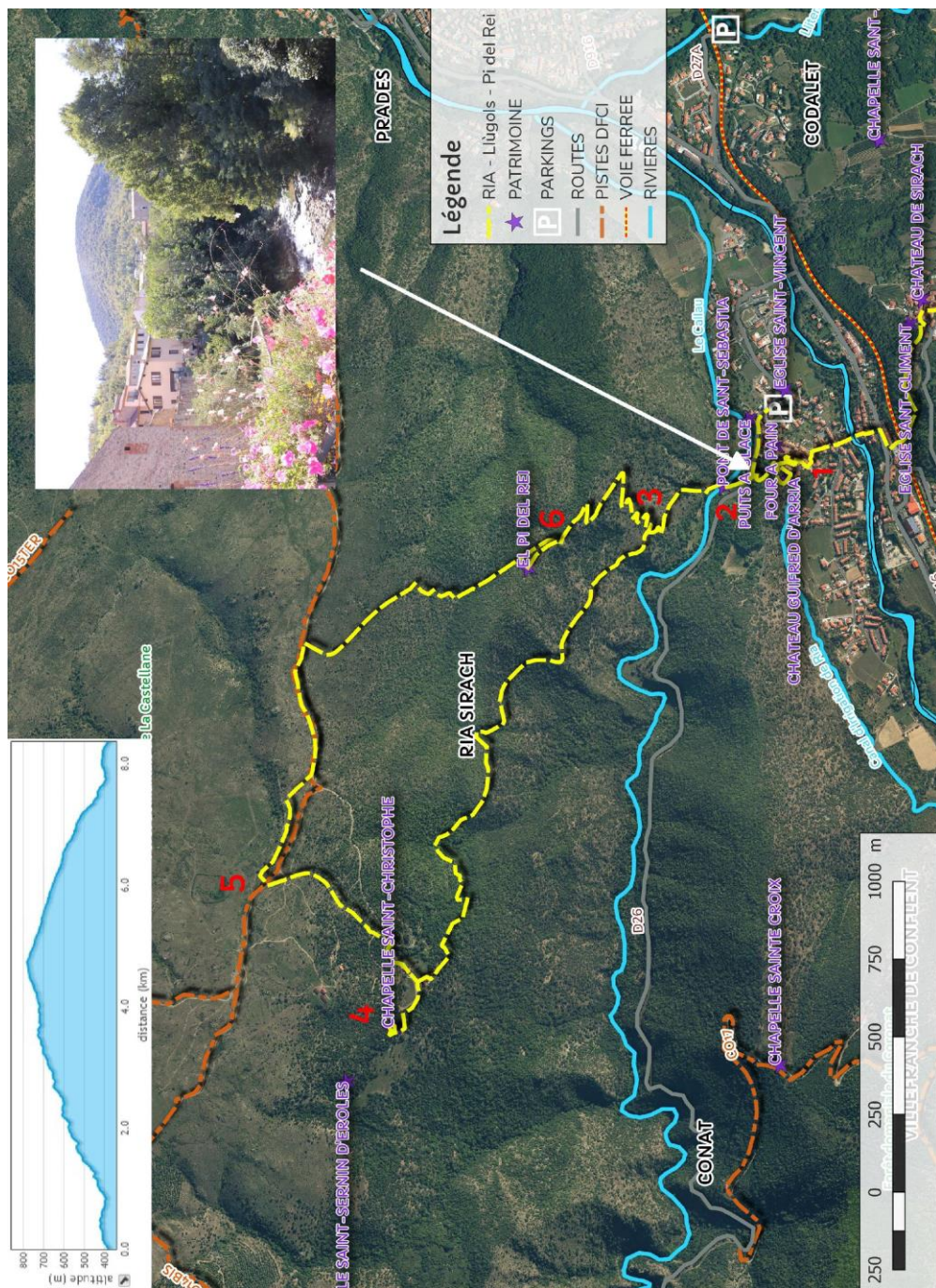
« Le village de Rià mérite d'être connu pour avoir produit une famille qui a été la tige des anciens Comtes de Barcelone et Rois d'Aragon. Cette maison a donné des rois à La Castille, à La Navarre, à La Sicile, à l'Île de Majorque, des souverains à la Provence et à une partie du Languedoc, et des Reines à La France, à La Castille, au Portugal et au Royaume de Naples... » (Abbé Delaporte - Histoire du Roussillon 1790)

Du latin « Lucus » qui signifie « Bois Sacré », la 1ère mention du hameau de Llugols est apparue en 977. Il semble avoir été déserté par sa population initiale au XVIIIème siècle en raison de la peste.

Photo-reportez en taguant vos plus belles photos de randos #justcanigo sur Instagram

Photos visibles sur notre page Facebook, devenez fan en flashant le QR code ci-contre ou sur facebook.com/TourismeConflentCanigo





Parking 100 m de la Mairie de Ria - Sirach

Départ Mairie - Altitude 370 m

Monter à travers le « **Vieux Village** » (*Quartier de « La Llissa*) par la « Rue de la Mairie », puis « Rue de La Lisse », « Rue du Castell » et « Chemin du Castell ». **Rues et maisons très anciennes.**

- 1 Céramique « Pujada Jacint Verdaguer ».** Prendre la ruelle à gauche pour monter au « Castell ». **Panorama sur la Vallée de la Têt et Massifs**
Revenir à la céramique. Prendre à droite un ancien petit sentier communal « caladé » qui semble aller dans une propriété privée, puis un sentier, en terre, qui descend vers un parking. Traverser le parking puis la « D26 ». Prendre le chemin qui descend vers la rivière de Caillan.
- A l'Oratoire « **St Sebastia** », tourner à gauche (*début de la montée*).
- Tourner à gauche en direction de « Llugols ». Montée sous-couvert jusqu'au hameau de « **Llugols** ». **Ne pas oublier de refermer la barrière à l'entrée.** Suivre le sentier qui permet de traverser « Llugols » en respectant la quiétude des habitants. Peu après la dernière maison (à gauche) et après quelques mètres sur la piste, prendre le sentier « caladé » (*légèrement en contre-bas à gauche*) qui mène à la chapelle « **Sant Cristófol - 11^{ème} siècle** ». Revenir en arrière.
- Prendre à gauche le sentier puis la piste sur 200 m. Prendre le sentier à gauche pour rejoindre la piste qui mène au « **Pla de Vallenso** ». La suivre à gauche sur 100 m.
- Prendre à droite un ancien chemin, « **Route du Talc** » (*au sol, des traces des ornières causées par les roues des chariots*), qui descend pour rejoindre le Point de Départ.
- A droite, sentier accès à « el Pi del Rei ».

