

Adresses et informations utiles

Office de Tourisme Conflent Canigó
Tel. 04 68 05 41 02
www.tourisme-canigou.com

Les Balises

	GR® GR®T	GR®P	PR	PR
Bonne Direction Continuité				
Changement de Direction Tourne à Gauche				
Changement de Direction Tourne à Droite				
Mauvaise Direction				

- Bonne Conduite en Montagne**
- Se renseigner sur les conditions atmosphériques
 - Être bien équipé : chaussures, chapeau, eau...
 - Rester sur les sentiers balisés
 - Respecter la Faune et la Flore
 - Ramener ses déchets
 - Respecter la réglementation affichée
 - Ne pas oublier de refermer les barrières
 - Rester silencieux et discret
 - **Ne pas faire de feu**

Météo : 08 99 71 02 66
Urgences : 112 ou 15
Pompiers : 18

Vous rencontrez un problème sur nos sentiers ? Signalez-le sur les fiches dédiées dans les différentes antennes de l'Office de Tourisme ou sur sentinelles.sportsdenature.fr

**SENTINELLE,
NE PARTEZ PAS
SANS...**

La nouvelle application SURICATE est disponible !

Télécharger dans l'App Store DISPONIBLE SUR Google Play

sentinelles.sportsdenature.fr



Taurinya Le Vall Panera



Distance : 8,5 km
Dénivelé Positif : 300 m

Temps : 4h00 (Hors arrêts)
Dénivelé Positif Cumulé : 630 m

Difficulté : **Moyenne**

Balissage : Blanc et Jaune



FFRandonnée
les chemins, une richesse partagée
Pyrénées-Orientales

Panoramas et Patrimoine

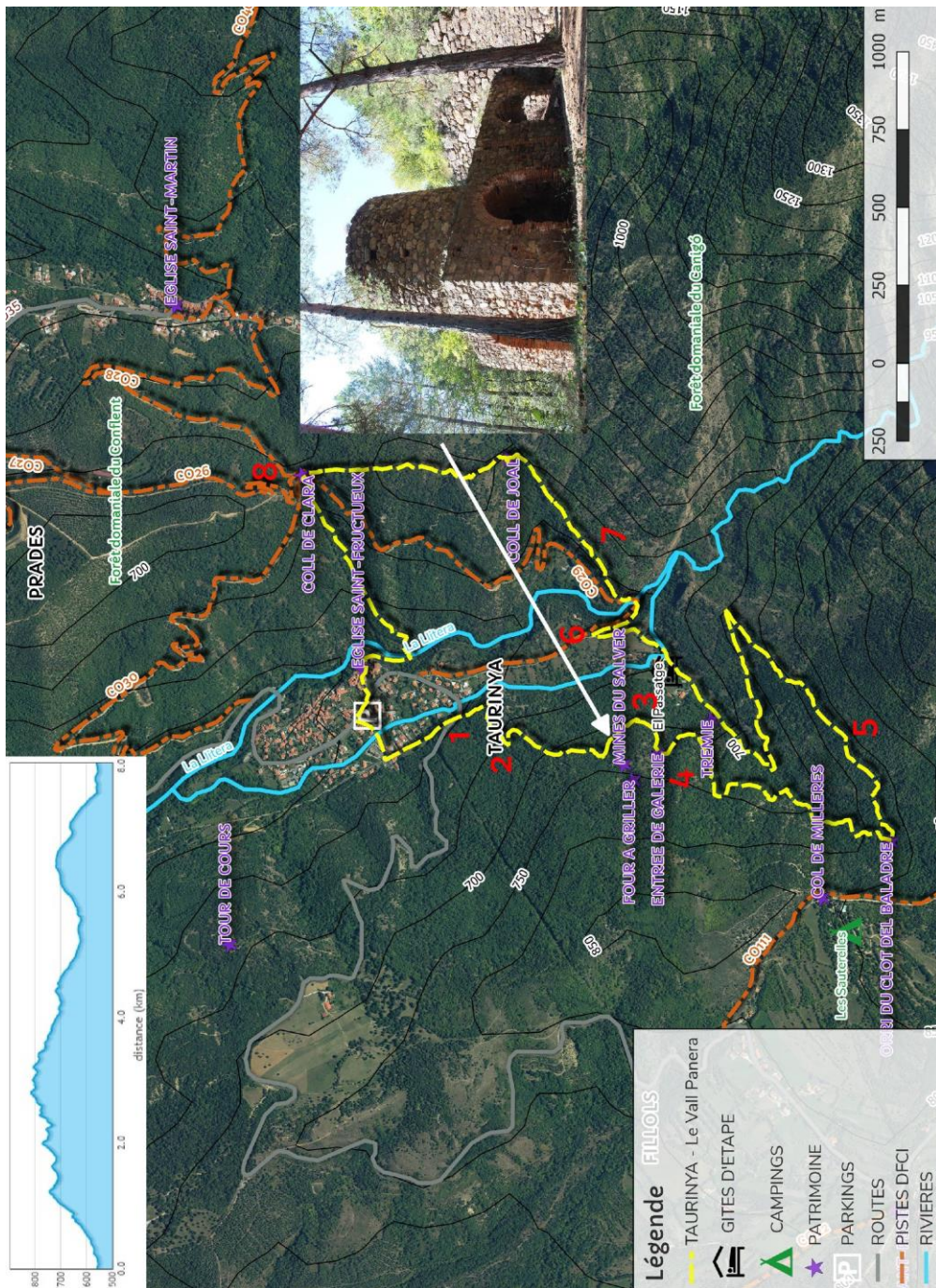
Quelques tronçons du circuit sont communs avec le GR®T83 (balisage blanc et rouge) et le GR®P Ronde du Canigó (balisage jaune et rouge)

Circuit partiellement VTT



Photo-reportez en taguant vos plus belles photos de randos **#justcanigo** sur Instagram

Photos visibles sur notre page Facebook, devenez fan en flashant le QR code ci-contre ou sur facebook.com/TourismeConflentCanigo



Carte IGN 1/25^{ème} 2349 ET

Départ Parking « Massif du Canigó » (Epicerie) - altitude 585 m. -

Depuis le parking, descendre la route « **Cami del Canigó** » et après 100 m, continuer à gauche par « **el Carrer de la Tore** ». Au bout du cimetière, remonter à gauche par « **el Carrer dels Oxcelets** » pour rejoindre la « **D27** ».

- 1** Traverser la « **D27** » et emprunter en face le vieux chemin de trainage (*montée raide*) qui conduit à l'ancienne trémie. Grimper à droite par le sentier des mineurs qui rejoint une piste, prendre à droite et après 15 m, prendre à gauche le sentier qui s'élève parmi les chênes, pins et châtaigniers.
- 2** Au « **Y** », prendre le sentier à gauche qui descend à travers bois (*l'autre sentier qui monte en face conduit en 5 minutes de marche au Carreau de la Mine*). Dans la descente, à voir sur la droite ce que parfois la nature nous réserve dans sa force et la reprise de ses droits.
- 3** Jonction avec le circuit « **Les Balcons de Taurinya** » et le « **GR@P Ronde du Canigó** » au pied du plan incliné (*à monter pour voir le Four à Griller et le Carreau de la Mine*). Continuer à plat. Passer devant la « **locomotive** » de la mine et suivre le chemin (*vestiges voies wagnnets*) jusqu'à la barrière. Monter tout droit par la piste.
- 4** Après 100 m, la quitter et gravir le sentier en face. Plus loin, le sentier descend par la gauche avant d'arriver sur le riu « **le Vall Panera** ». Le remonter sur la droite (*rive gauche*) pour atteindre « **l'Orri du Clot del Baladre** ». Très grand « **Orri** » de 19 mètres de long.
- 5** Prendre à gauche le sentier qui monte et, qui plus loin, surplombe en balcon le village de « **Taurinya** » ainsi que « **l'Abbaye Saint-Michel-de-Cuxà** ». Le suivre jusqu'à la falaise dominant « **la Llitera** ». Descendre par la gauche pour rejoindre la rive droite du « **Vall Panera** ». A voir, au passage, le four à chaux « **el Forn del Pobret** ». Après le passage sur la passerelle, puis devant la trémie et le gîte d'étape, poursuivre sur la route.
- 6** Jonction avec le « **GR@T83** ». Tourner à droite et suivre le chemin qui descend. Après le « **Pont du Jual (el Joal)** » (*franchissement de la Llitera*), prendre à droite le sentier qui monte.
- 7** Laisser à droite le sentier qui monte en direction de « **Llasseras** », ancien village pastoral abandonné. Continuer tout droit jusqu'au « **Col du Jual** ». Prendre en face le raidillon vers les « **Vistes de La Mar** » puis descendre vers le « **Coll de Clara** ».
- 8** Prendre à gauche le sentier, commun avec le « **GR@P Ronde du Canigó** » qui descend pour rejoindre le village de Taurinya et le point de départ après être passé devant l'église « **St. Fructueux - XII^{ème} siècle** ».

