



Adresses et informations utiles

Office de Tourisme Conflent Canigó
Tel. 04 68 05 41 02
www.tourisme-canigou.com

Les Balises 

	GR® GR®T	GR®P	PR 	PR
Bonne Direction Continuité				
Changement de Direction Tourne à Gauche				
Changement de Direction Tourne à Droite				
Mauvaise Direction				

Bonne Conduite en Montagne

- Se renseigner sur les conditions atmosphériques
- Être bien équipé : chaussures, chapeau, eau...
- Rester sur les sentiers balisés
- Respecter la Faune et la Flore
- Ramener ses déchets
- Respecter la réglementation affichée
- Ne pas oublier de refermer les barrières
- Rester silencieux et discret
- **Ne pas faire de feu**

Météo : 08 99 71 02 66
Urgences : 112 ou 15
Pompiers : 18

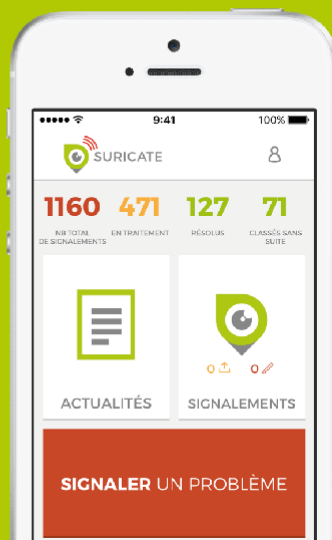
Vous rencontrez un problème sur nos sentiers ? Signalez-le sur les fiches dédiées dans les différentes antennes de l'Office de Tourisme ou sur sentinelles.sportsdenature.fr

SENTINELLE, NE PARTEZ PAS SANS...

La nouvelle application SURICATE est disponible !



sentinelles.sportsdenature.fr



Thuès-entre-Valls



Le Mas Baret

Distance : **6 km**

Temps : **3h30 (Hors arrêts)**

Dénivelé Positif : **560 m**

Dénivelé Positif Cumulé : **590 m**

Difficulté :  **Difficile**

Balissage : **Jaune** 

Panoramas et Patrimoine

Sentier rocailleux, montée engagée.

Un bel itinéraire au départ du parking des Gorges de la Carança, suivant l'ancien chemin muletier qui mène jusqu'au Mas Baret, et offre une magnifique vue sur le Haut-Conflent.

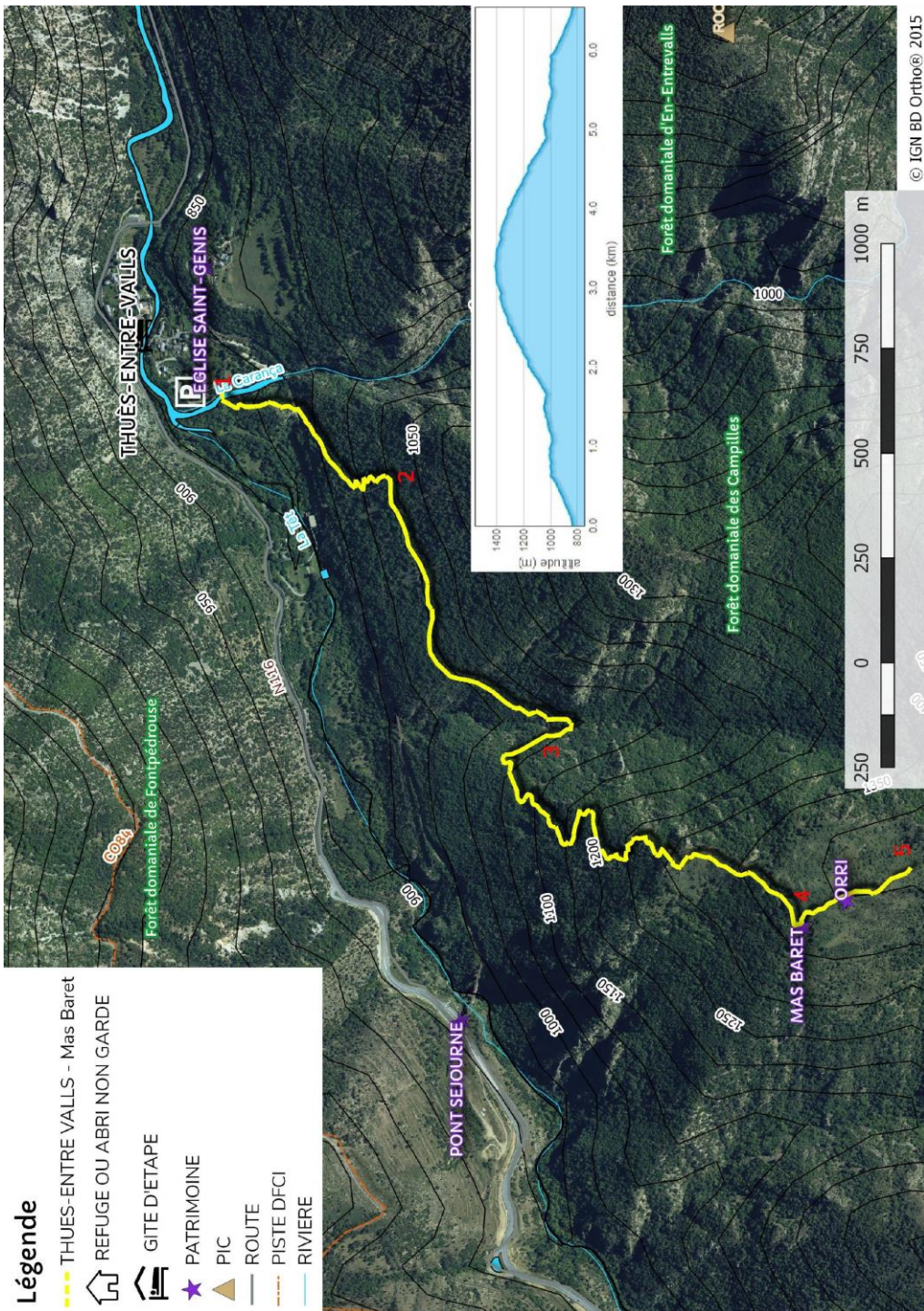


Photo-reportez en taguant vos plus belles photos de randos **#justcanigo** sur Instagram



Photos visibles sur notre page Facebook, devenez fan en flashant le QR code ci-contre ou sur facebook.com/TourismeConflentCanigo





Départ Parking des Gorges de la Carança. - altitude 838 m. -

Accès : depuis la N116, sortie à Thuès-entre-Valls, traverser le village, parking.

Attention, parking obligatoire payant.

- 1** Du parking, traverser le pont sur la Carança au niveau de la guinguette et se diriger vers la corniche. Le sentier monte, traverse la voie ferrée, puis rejoint la chambre d'eau.
- 2** Au niveau du bâtiment, laisser le sentier des Gorges de la Carança et prendre à droite le sentier qui file vers le Mas Baret. Passer sous une conduite d'eau.
- 3** Bifurcation. Laisser le sentier qui part en face et rejoint Fontpédrouse, et emprunter le sentier qui s'élève main gauche. Le chemin s'élève alors assez fortement pendant 1 km.
- 4** Mas Baret. Ancien mas abandonné, en cours de réhabilitation par la municipalité et l'association Camivern. Belle vue sur le Haut-Conflent. Attention, ne pas s'approcher des bâtiments ruinés. Passer les barrières tout en continuant sur le sentier.
- 5** Rejoindre un replat herbeux et remarquer un bel orri (cabane de berger en pierres sèches).

Le retour s'effectue par le même itinéraire.

En lien avec l'Abbaye Saint-Michel-de-Cuxa s'érigent plusieurs hameaux dans la vallée de la Têt et en bordure de la Via Confluentana, notamment Saint-Romain, Thuès, Trèsballs et le mas de l'Albaret. Un document datant de 952 atteste ces lieux comme étant possessions de l'Abbaye Saint-Michel-de-Cuxa.

Le mas d'Albaret, regroupant plusieurs familles dans la forêt de Campilles plus loin dans la vallée de la Carança, disparaît assez rapidement au cours du XII^e ou XIII^e siècle.

