

# Adresses et informations utiles

Office de Tourisme Conflent Canigó  
Tel. 04 68 05 41 02  
www.tourisme-canigou.com



Les Balises	GR®	GR®P	PR	PR
Bonne Direction Continuité				
Changement de Direction Tourne à Gauche				
Changement de Direction Tourne à Droite				
Mauvaise Direction				

## Bonne Conduite en Montagne

- Se renseigner sur les conditions atmosphériques
- Être bien équipé : chaussures, chapeau, eau...
- Rester sur les sentiers balisés
- Respecter la faune et la flore
- Ramener ses déchets
- Respecter la réglementation affichée
- Ne pas oublier de refermer les barrières
- Rester silencieux et discret
- **- Ne pas faire de feu**

Météo : 08 99 71 02 66

Urgences : 112 ou 15

Pompiers : 18

Vous rencontrez un problème sur nos sentiers ? Signalez-le sur les fiches dédiées dans les différentes antennes de l'Office de Tourisme ou sur [sentinelles.sportsdenature.fr](https://sentinelles.sportsdenature.fr)

# SENTINELLE, NE PARTEZ PAS SANS...

La nouvelle application SURICATE est disponible !



[sentinelles.sportsdenature.fr](https://sentinelles.sportsdenature.fr)



## Valmanya – Els Masos



## Les Cortalets par le

## Bosc de Patriques et le GR®36

Distance : **8 km**

Temps : **4h00 (aller, hors arrêts)**

Dénivelé Positif : **1124 m**

Dénivelé Positif Cumulé : **1190 m**

Difficulté : **Difficile**

Balisateur : **Blanc et Rouge**

## Ombragée

Cet itinéraire, au départ du hameau de Els Masos de Valmanya, mène à travers l'ombre du Bois de Patriques, aux estives de Prat Cabrera, puis au refuge des Cortalets.

*Depuis 2019, le GR®10 par la piste du Llech est devenue la variante du GR®10.*

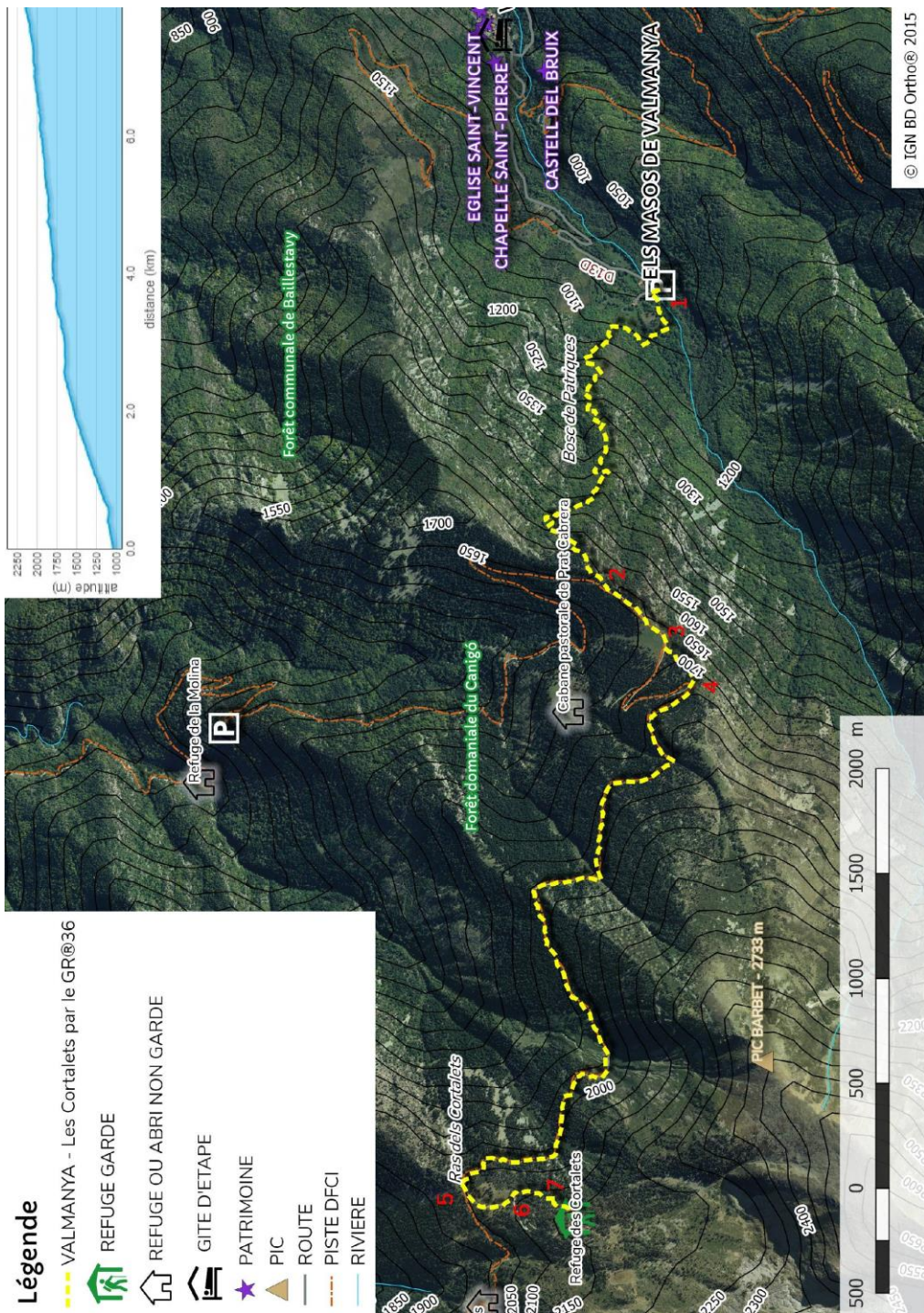


Photo-reportez en taguant vos plus belles photos de randos **#justcanigo** sur Instagram



Photos visibles sur notre page Facebook, devenez fan en flashant le QR code ci-contre ou sur [facebook.com/TourismeConflentCanigo](https://facebook.com/TourismeConflentCanigo)





**Légende**

- VALMANYA - Les Cortalets par le GR®36
- REFUGE GARDE
- REFUGE OU ABRIS NON GARDE
- GITE D'ETAPE
- PATRIMOINE
- PIC
- ROUTE
- PISTE DFCI
- RIVIERE

Pour votre sécurité, munissez-vous de la carte IGN 1/25<sup>ème</sup> 2349 ET

Départ : Parking entrée de Site Classé, Els Masos de Valmanya – altitude 1026 m –

*Accès motorisé : Depuis la RN 116 et Vinça, emprunter la D13 en direction de Valmanya. A la sortie du village, emprunter la D13d jusqu'au hameau de Els Masos de Valmanya. Parking obligatoire au bout du hameau, sur la gauche.*

- 1** De l'emplacement réservé au stationnement, remonter vers la route, ignorer le premier sentier qui part à gauche et emprunter le GR®36 un peu plus haut à gauche. Le sentier monte à l'ombre des hêtres puis des pins du Bosc de Patriques.
- 2** Franchir la barrière et continuer sur la piste (à cette même barrière, vous avez la possibilité de faire un aller-retour au belvédère (table d'orientation).
- 3** Continuer sur la piste pendant quelques mètres (vue sur la cabane pastorale de Prat Cabrera) et dans le virage, emprunter le sentier main gauche qui monte sous les arbres.
- 4 Ras de Prat Cabrera – 1738 m.** Laisser le GR®10 et emprunter sa variante en continuant sur la piste. Tout au long de l'ascension, de magnifiques vues sur le Roc Mosquit, la vallée et les massifs environnants.
- 5 Ras dels Cortalets – 2050 m.** Continuer sur la piste à gauche, en direction du refuge.
- 6** Quitter la piste et emprunter le sentier à gauche, qui rejoint le refuge des Cortalets.
- 7** Refuge des Cortalets – 2150 m.

*Pour l'accès au pic, vous pouvez télécharger la fiche randonnée « Le Canigó depuis les Cortalets »*



Projet cofinancé par le Fonds Européen Agricole pour le Développement Rural  
L'Europe investit dans les zones rurales



## CONFLENT-CANIGÓ WALKS

### VALMANYA (ELS MASOS): to the CORTALETS refuge, via the BOIS de PATRIQUES and the GR36

*This walk begins at the hamlet of Els Masos, above Valmanya. It climbs through the shaded forest of the "Bois de Patriques" to emerge in a semi-open, high-level summer grazing area at the Ras de Prat Cabrera. It then heads for the Cortalets refuge.*

#### Mountain code of conduct

- Check the weather forecast
- Go well equipped: with walking shoes or boots, a sunhat and some drinking water
- Keep to waymarked routes
  - Respect fauna and flora
  - Carry out all your litter
- Act in accordance with signs and notices
- Leave gates and fences as you find them
  - Make no unnecessary noise
  - Don't light fires

*Duration:* 4h00 (up only; plus stops)

*Distance:* 8 km

*Waymarks:* red-and-white (waymarks of the GR36 long-distance path, which you follow for the whole length of this walk)

*Difference in altitude between highest and lowest points:* 1124 metres

*You climb in total:* 1190 metres

*Level of difficulty:* Hard

#### ROUTE DESCRIPTION

**Start: Car park just above the River Lientilla at the hamlet of Els Masos** (shown on older maps as Los Masos), **above Valmanya. - altitude 1026m.**

*To reach this point, take the main (RN 116) road to Vinça, then follow signs for the D13 road to Valmanya (via Baillestavy). Just*

*beyond the village of Valmanya, leave the D13 and follow the D13d up to Els Masos. The (obligatory) parking area is down on the left.*

**1** From the parking area, walk back up to the road, ignoring a first path going off to the left. Pick up the red-and-white waymarks of the GR36 a little further on. Follow that path to the left. It soon starts to climb the side of the mountain. It winds a long way up through the shaded "Bois de Patriques" forest, with its fine beech and pine trees.

**2** On a ridge at the top of this climb, the path meets a *variante* (alternative route) of the GR36. You go to the left, but it is first worth taking a short detour to a nearby magnificent belvedere. It has an original viewpoint indicator which highlights the surrounding mountains.

**3** Cross a barrier and go straight ahead along a wide jeep track. To the right you can see the "Cabane de Prat Cabrera", a summer farmstead. Where the track bends to the right, go straight ahead and follow a path up through the forest.

**4 Ras de Prat Cabrera** (1738m). You meet the track again. The path coming down the hill shoulder opposite, and going through the gate on the left, is the GR10 trans-Pyrenean long-distance path. Go to the right, along the track. (This is still the GR36, but it is also a *variante*

- Emergency telephone numbers: 112 (or 18 - the *pompiers* fire and emergency service)
- Map: IGN 2349 ET Massif du Canigou

of the GR10. Before 2019, the track was the main GR10 route and the path coming down the hill shoulder was the GR10 *variante*).

As you climb the track, you have magnificent views towards Roc Mosquit (on the right), and towards nearby massifs and valleys.

**5 Ras dels Cortalets** (2050m), where there is a junction of paths and tracks. Go half-left here, up the "Balaig" track.

**6** Where the track bends to the right, follow the waymarked path on the left. It takes you up to the:

**7 Cortalets Refuge** (2150m).

*For the route from Cortalets to the summit of Canigó, see the tourist office leaflet entitled "Refuge des Cortalets: Pic du Canigó".*

\*\*\*\*\*

*Office de Tourisme Conflent Canigó*

*Tél : 04 68 05 41 02*

*info@tourisme-canigou.fr*

*www.tourisme-canigou.com*

*(Translation 2019 by A.M)*

## SENDERISME CONFLENT CANIGO

### VALMANYA - ELS CORTALETS PEL BOSC DE PATRIQUES I EL GR36

#### Ombrívol

*Aquest itinerari, des del llogaret de Els Masos de Valmanya, porta a través l'ombra del Bosc de Patriques, a les estives de Prat Cabrera, i al refugi dels Cortalets.*

***Des del 2019, el GR10 per la pista del Llech ha esdevingut la variant del GR10.***

*Distància : 8km*

*Dificultat : Difícil*

*Temps : 4h00 (anada, fora de les parades)*

*Desnivell positiu : 1124m*

*Desnivell positiu acumulat : 1190m*

*Senyalització : Blanc i Vermell*

**PARTIDA : Pàrquing entrada del lloc, Els Masos de Valmanya – altitud 1026m –**

**Accés amb cotxe : Des de la RN116 i Vinça, agafar la D13 en direcció de Valmanya. A la sortida del poble, agafar la D13d fins al llogaret de Els Masos de Valmanya. Pàrquing obligatori a final del llogaret, a la esquerra.**

1. Del lloc reservat a l'aparcament, pujar cap a la carretera, ignorar el primer sender que va cap a la esquerra i agafar el GR36 una mica més amunt a la esquerra. El sender puja a l'ombres dels faigs i dels pins del Bosc de Patriques.
2. Passar la barrera i continuar en la pista (al nivell d'aquesta barrera, podeu fer una anada-tornada al mirador – taula d'orientació).
3. Continuar sobre la pista durant uns quants metres (vista sobre la cabana pastoral de Prat Cabrera) i en el revolt, agafar a la esquerra el sender que puja sota els arbres.
4. **Ras de Prat Cabrera – 1738m.** Deixar el GR10 i agafar la variant continuant sobre la pista. Al llarg de l'ascensió, magnífiques vistes sobre el Roc Mosquit, el vall i els massissos propers.
5. **Ras dels Cortalets – 2050m.** Continuar en la pista a la esquerra, en direcció del refugi.
6. Deixar la pista i agafar el sender a la esquerra, que arriba al refugi dels Cortalets.
7. **Refugi dels Cortalets – 2150m.**

**Per accedir al pic, podeu descarregar la fitxa de senderisme "El Canigó des dels Cortalets".**

#### Portar-se bé a la muntanya

- ✓ Informar-se sobre les condicions atmosfèriques
- ✓ Ser ben equipat : sabates, barret, aigua, ...
- ✓ Quedar-se en els senders senyalitzats
- ✓ Respectar la fauna i la flora
- ✓ Portar les seves deixalles
- ✓ Respectar la reglamentació anunciada
- ✓ No oblidar de tornar a tancar les barreres
- ✓ Quedar silenciós i discret
- ✓ **No fer foc**

Telèfon urgències : 112 o 15

Temps meteor (en francès) : 08 99 71 02 66

Mapa IGN 2349 ET

*Office de Tourisme Conflent-Canigó*

*10, Place de la République*

*66 500 PRADES*

*Tél : 04 68 05 41 02*

*info@tourisme-canigou.fr*

*www.tourisme-canigou.com*