

Adresses et informations utiles

Office de Tourisme Conflent Canigó

Tel. 04 68 05 41 02

www.tourisme-canigou.com

Les Balises	GR®	GR®P	PR	PR
Bonne Direction Continuité				
Changement de Direction Tourne à Gauche				
Changement de Direction Tourne à Droite				
Mauvaise Direction				

Bonne Conduite en Montagne

- Se renseigner sur les conditions atmosphériques
- Être bien équipé : chaussures, chapeau, eau...
- Rester sur les sentiers balisés
- Respecter la faune et la flore
- Ramener ses déchets
- Respecter la réglementation affichée
- Ne pas oublier de refermer les barrières
- Rester silencieux et discret
- **Ne pas faire de feu**

Météo : 08 99 71 02 66
Urgences : 112 ou 15
Pompiers : 18

Vous rencontrez un problème sur nos sentiers ? Signalez-le sur les fiches dédiées dans les différentes antennes de l'Office de Tourisme ou sur sentinelles.sportsdenature.fr

SENTINELLE, NE PARTEZ PAS SANS...

La nouvelle application SURICATE est disponible !



sentinelles.sportsdenature.fr



Valmanya – Els Masos

Les Cortalets par le

Bosc de Patriques et le GR®36



Distance : **8 km**

Dénivelé Positif : **1124 m**

Difficulté : **Difficile**

Balissage : **Blanc et Rouge**

Temps : **4h00 (aller, hors arrêts)**

Dénivelé Positif Cumulé : **1190 m**

Ombragée

Cet itinéraire, au départ du hameau de Els Masos de Valmanya, mène à travers l'ombre du Bois de Patriques, aux estives de Prat Cabrera, puis au refuge des Cortalets.

Depuis 2019, le GR®10 par la piste du Llech est devenue la variante du GR®10.

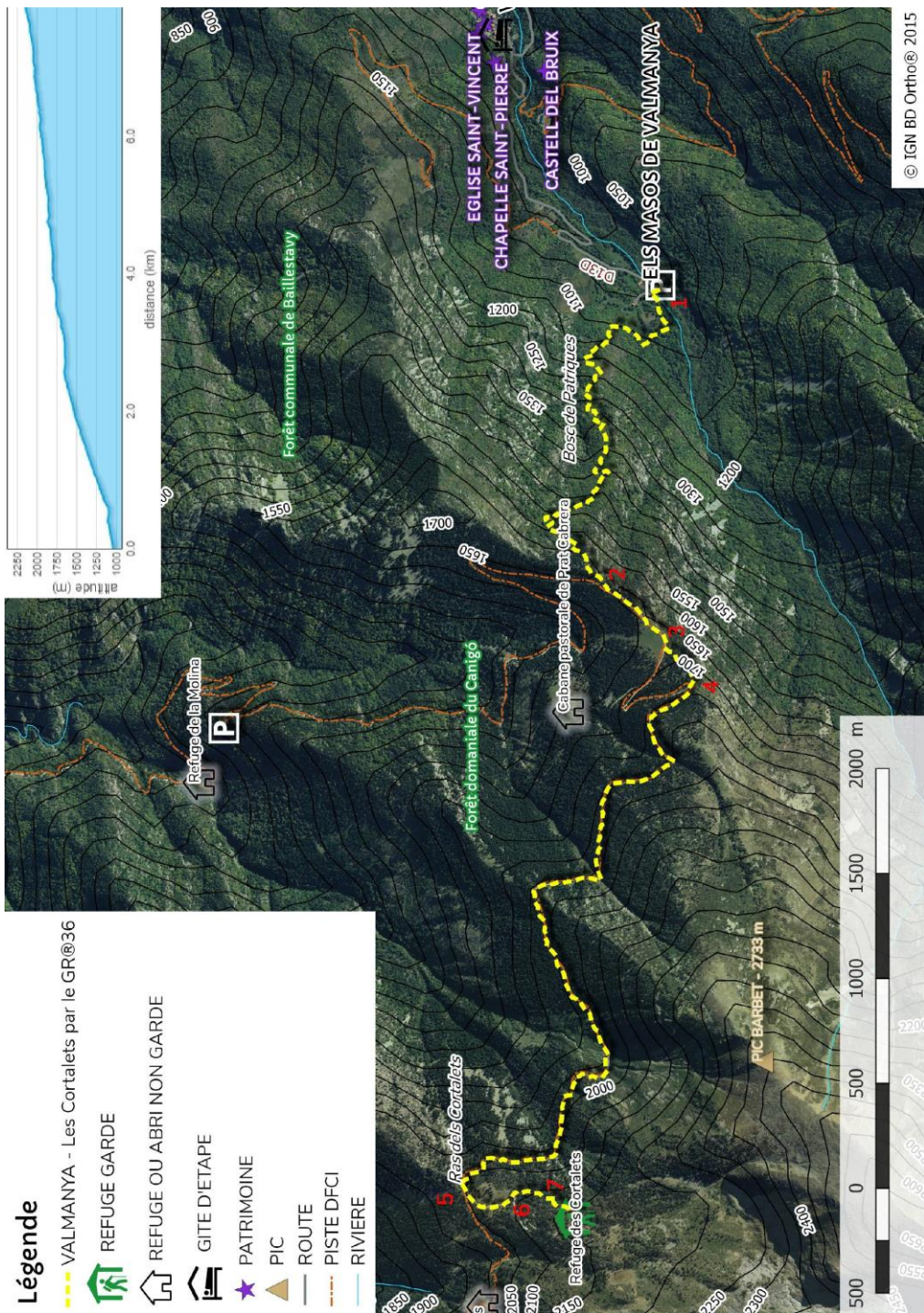


Photo-reportez en taguant vos plus belles photos de randos **#justcanigo** sur Instagram



Photos visibles sur notre page Facebook, devenez fan en flashant le QR code ci-contre ou sur facebook.com/TourismeConflentCanigo





Pour votre sécurité, munissez-vous de la carte IGN 1/25^{ème} 2349 ET

Départ : Parking entrée de Site Classé, Els Masos de Valmanya – altitude 1026 m –

Accès motorisé : Depuis la RN 116 et Vinça, emprunter la D13 en direction de Valmanya. A la sortie du village, emprunter la D13d jusqu'au hameau de Els Masos de Valmanya. Parking obligatoire au bout du hameau, sur la gauche.

- 1 De l'emplacement réservé au stationnement, remonter vers la route, ignorer le premier sentier qui part à gauche et emprunter le GR®36 un peu plus haut à gauche. Le sentier monte à l'ombre des hêtres puis des pins du Bosc de Patriques.
- 2 Franchir la barrière et continuer sur la piste (à cette même barrière, vous avez la possibilité de faire un aller-retour au belvédère (table d'orientation).
- 3 Continuer sur la piste pendant quelques mètres (vue sur la cabane pastorale de Prat Cabrera) et dans le virage, emprunter le sentier main gauche qui monte sous les arbres.
- 4 **Ras de Prat Cabrera – 1738 m.** Laisser le GR®10 et emprunter sa variante en continuant sur la piste. Tout au long de l'ascension, de magnifiques vues sur le Roc Mosquit, la vallée et les massifs environnants.
- 5 **Ras dels Cortalets – 2050 m.** Continuer sur la piste à gauche, en direction du refuge.
- 6 Quitter la piste et emprunter le sentier à gauche, qui rejoint le refuge des Cortalets.
- 7 **Refuge des Cortalets – 2150 m.**

Pour l'accès au pic, vous pouvez télécharger la fiche randonnée « Le Canigó depuis les Cortalets »



Projet cofinancé par le Fonds Européen Agricole pour le Développement Rural
L'Europe investit dans les zones rurales

