

# Adresses et informations utiles

Office de Tourisme Conflent Canigó  
Tel. 04 68 05 41 02  
www.tourisme-canigou.com

**Les Balises** FFRANQUINHAS

	GRØ GRØT	GRØP	PR	PR
Bonne Direction Continuité				
Changement de Direction Tourne à Gauche				
Changement de Direction Tourne à Droite				
Mauvaise Direction				

## Bonne Conduite en Montagne

- Se renseigner sur les conditions atmosphériques
- Être bien équipé : chaussures, chapeau, eau...
- Rester sur les sentiers balisés
- Respecter la Faune et la Flore
- Ramener ses déchets
- Respecter la réglementation affichée
- Ne pas oublier de refermer les barrières
- Rester silencieux et discret
- **Ne pas faire de feu**

Météo : 08 99 71 02 66

Urgences : 112 ou 15

Pompiers : 18

Vous rencontrez un problème sur nos sentiers ? Signalez-le sur les fiches dédiées dans les différentes antennes de l'Office de Tourisme ou sur [sentinelles.sportsdenature.fr](http://sentinelles.sportsdenature.fr)

## SENTINELLE, NE PARTEZ PAS SANS...

La nouvelle application SURICATE est disponible !



[sentinelles.sportsdenature.fr](http://sentinelles.sportsdenature.fr)



Vernet-les-Bains

A la Belle Epoque



Distance : **2,8 km**

Temps : **1h30 (Hors arrêts)**

Dénivelé Positif : **80 m**

Dénivelé Positif Cumulé : **185 m**

Difficulté : **Facile (pierreux par endroits)**

Balissage : **Jaune et Rouge** **et Jaune**



## Panoramas et Patrimoine



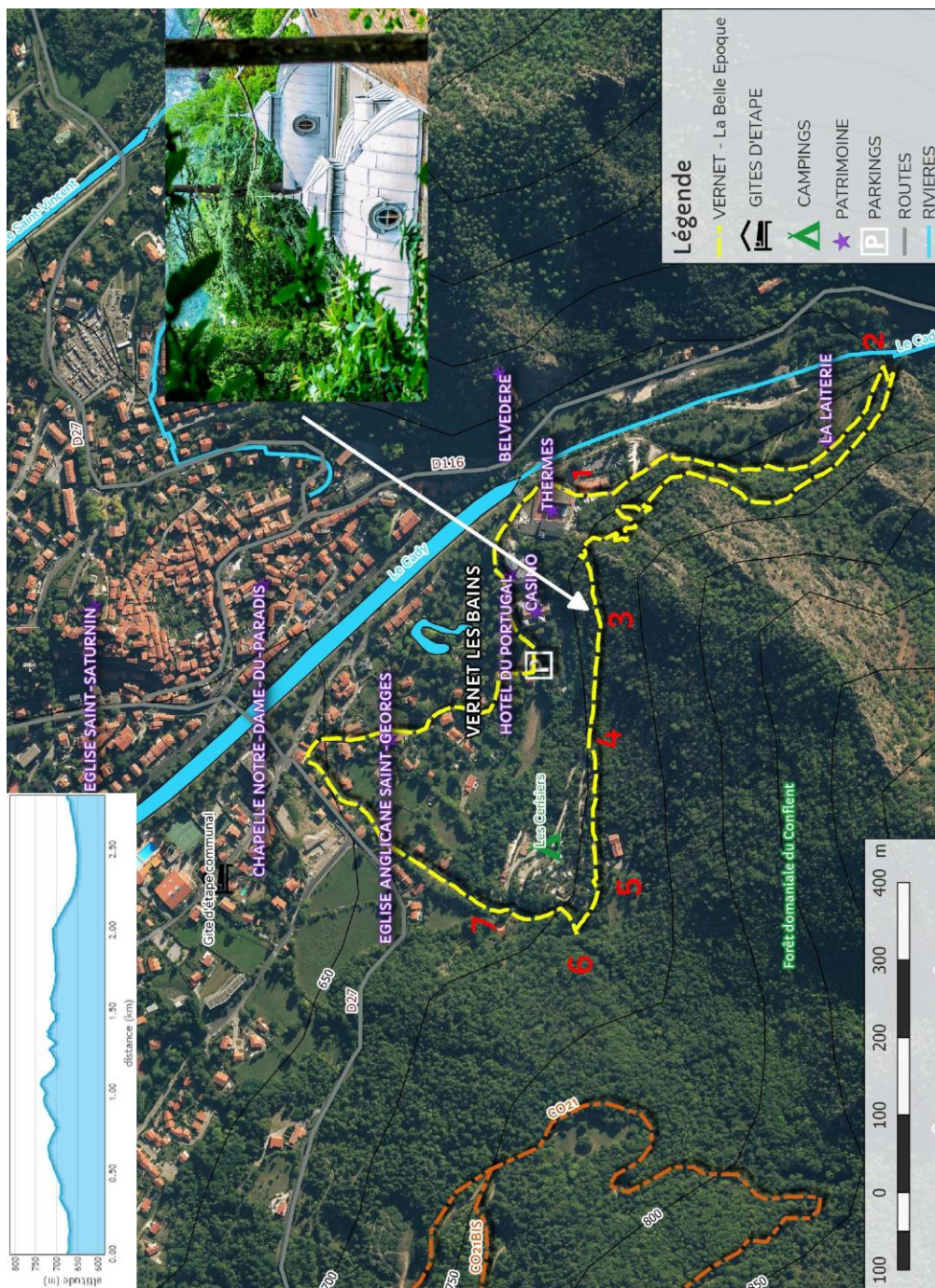
Photo-reportez en taguant vos plus belles photos de randos **#justcanigo** sur Instagram



Photos visibles sur notre page Facebook, devenez fan en flashant le QR code ci-contre ou sur [facebook.com/TourismeConflentCanigo](https://facebook.com/TourismeConflentCanigo)







Carte IGN 1/25<sup>ème</sup> 2349 ET

### Départ Parking du Casino - altitude 666 m. –

*Accès : depuis la N116, emprunter la D116 jusqu'à Vernet-les-Bains, traverser le pont à droite face à la Poste et continuer sur la rue Louis Codet jusqu'au parking.*

### Départ Parking du Casino – Balisage jaune.

Du parking, passer devant le Casino, l'Hôtel du Portugal et l'Etablissement Thermal pour prendre le chemin de la Laiterie (1).

Passer devant la Laiterie, puis après 30 mètres, laisser le sentier qui file en face et prendre le sentier qui monte à droite (2). Quelques mètres plus loin, prendre le sentier qui monte à gauche. Après le passage pierceux, au cours de la montée, une ancienne source et deux petites grottes.

Laisser un chemin à droite et continuer sur le chemin à gauche qui mène à des marches, puis à un petit belvédère (vue sur la Vallée du Cady, l'ancien Hôtel Alexandra, le Pic de l'Alzina...).

### 3 Point de vue – (sommet de la montée) – 0h40.

Vue sur Vernet-les-Bains, la « Grotte des Palmiers » (dite grotte des amoureux), la Plate-Forme de Burnay (belvédère). Commencer la descente en laissant le chemin en face et en prenant le chemin qui descend à droite, puis, après quelques mètres, prendre le sentier en épingle à gauche. A l'embranchement suivant, continuer tout droit.

A la jonction avec la piste en bitume (4), prendre le chemin à gauche vers une propriété privée. 30 m après le portail (5), prendre à droite le sentier commun avec le Circuit de la Pena et la Tour de Goa.

Jonction avec le circuit de la Ronde du Canigó (6).

Prendre à droite le sentier qui descend vers Vernet-les-Bains, balisage jaune et rouge, puis balisage jaune (7).

Passage devant l'Eglise Saint-Georges.

