

Adresses et informations utiles

Office de Tourisme Conflent Canigó
Tel. 04 68 05 41 02
www.tourisme-canigou.com

Communauté de Communes Conflent Canigó
Tel. 04 68 05 05 13
www.conflentcanigo.fr



Les Balises FRANQUINIE Pyrénées-Orientales

| | GR@ GR@T | GR@P | PR | PR |
|--|-------------|------|----|----|
| Bonne Direction Continuité | | | | |
| Changement de Direction Tourne à Gauche | | | | |
| Changement de Direction Tourne à Droite | | | | |
| Mauvaise Direction | | | | |

Bonne Conduite en Montagne

- Se renseigner sur les conditions atmosphériques
- Être bien équipé : chaussures, chapeau, eau...
- Rester sur les sentiers balisés
- Respecter la faune et la flore
- Ramener ses déchets
- Respecter la réglementation affichée
- Ne pas oublier de refermer les barrières
- Rester silencieux et discret
- **- Ne pas faire de feu**

Météo : 08 99 71 02 66

Urgences : 112 ou 15

Pompiers : 18

Vous rencontrez un problème sur nos sentiers ? Signalez-le sur les fiches dédiées dans les différentes antennes de l'Office de Tourisme ou sur sentinelles.sportsdenature.fr

**SENTINELLE,
NE PARTEZ PAS
SANS...**

La nouvelle application SURICATE est disponible !

Télécharger dans l'App Store | DISPONIBLE SUR Google Play

sentinelles.sportsdenature.fr



Villefranche-de-Conflent

Bell Lloc



Distance : **8,3 km**

Dénivelé Positif : **460 m**

Difficulté : **Moyenne**

Balisage : **Jaune**

Temps : **3h00 (Hors arrêts)**

Dénivelé Positif Cumulé : **480 m**

Panoramas et patrimoine

Sentier pierreux et sans couvert végétal.



Les Plus Beaux Villages de France®

Sous l'œil protecteur du Canigó, cet itinéraire conduit à la découverte de sites majeurs classés au patrimoine mondial de l'Unesco, du village abandonné de Bell Lloc et de sa chapelle Saint-André, tout en offrant de merveilleux points de vue sur les massifs et les vallées environnantes.

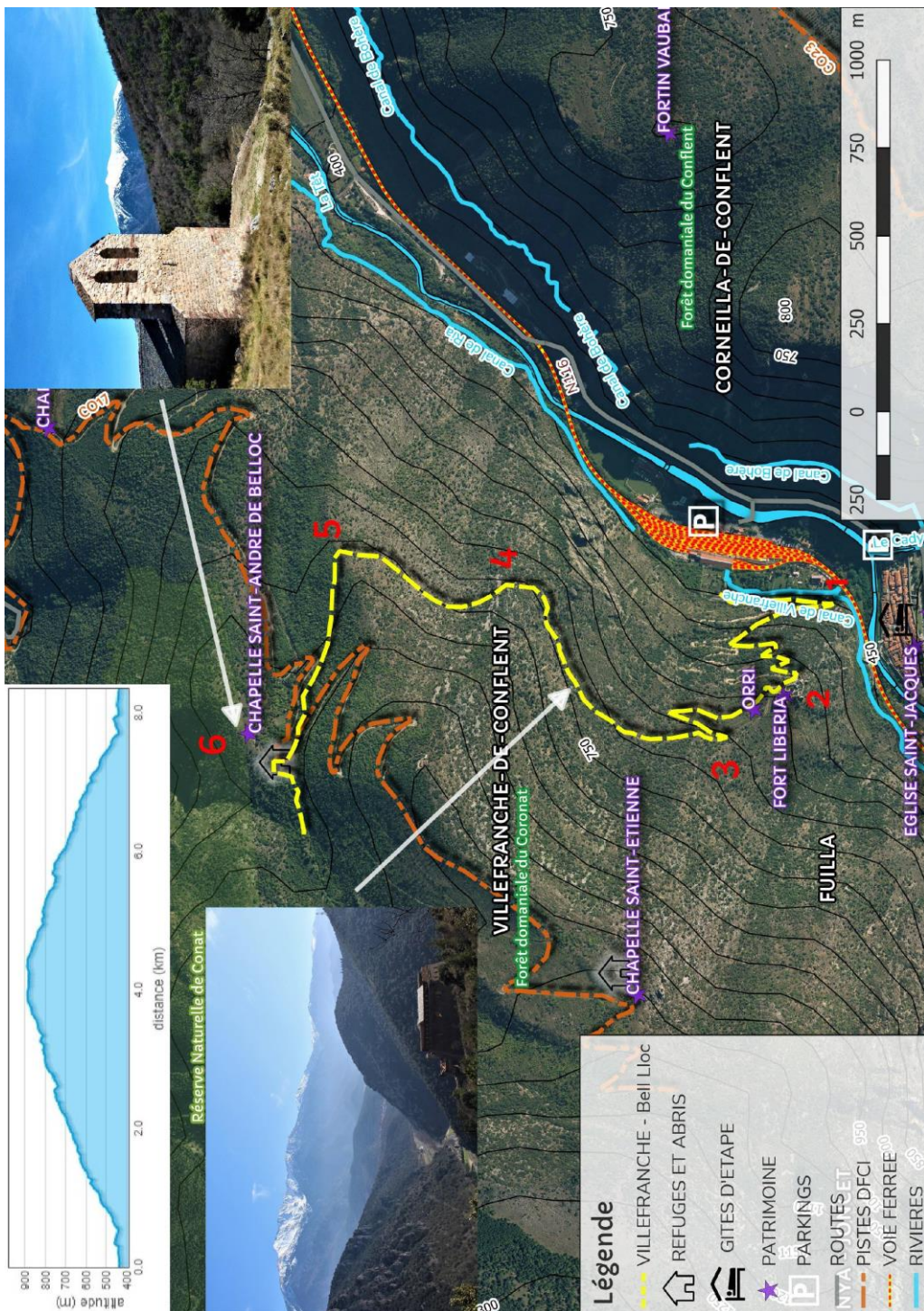


Photo-reportez en taguant vos plus belles photos de randos #justcanigo sur Instagram



Photos visibles sur notre page Facebook, devenez fan en flashant le QR code ci-contre ou sur facebook.com/TourismeConflentCanigo





Pour votre sécurité, munissez-vous de la carte IGN 1/25^{ème} 2349 ET

Départ : Bureau de l'Office de Tourisme Conflent Canigó à Villefranche-de-Conflent ou gare SNCF du Train Jaune. 434 m –

Accès motorisé : depuis la RN 116, parking Porte De France ou Porte d'Espagne.

Accès Train : TER Perpignan-Villefranche-de-Conflent ou Train Jaune.

1 – Depuis le point de départ, rejoindre le sentier pédestre d'accès au Fort Liberia. Après une courte montée, le sentier rejoint une large piste que l'on quitte quelques mètres après pour monter à gauche par des escaliers.

2 – Fort Liberia. Longer pour la droite la forteresse Vauban classée au patrimoine mondial de l'UNESCO et emprunter le sentier en face. Quelques mètres plus loin, remarquer un bel orri (cabane en pierres sèches) sur la gauche.

3 – Laisser le sentier qui part à gauche et continuer la montée sur votre droite. Tout au long de l'ascension, de magnifiques panoramas s'offrent à vous : la cité médiévale de Villefranche-de-Conflent, le Massif du Canigó, le Très Estelles, les vallées de la Têt et du Cady, le plateau des Ambullas...

4 – Continuer sur le sentier à gauche.

5 – Laisser le sentier à droite qui descend vers Ria-Sirach et continuer sur le sentier à gauche.

6 – Bell Lloc. Ancien village aujourd'hui abandonné, on peut remarquer encore les murs et fondations de plusieurs maisons, dominés pour la chapelle romane Saint-André, en limite de la Réserve Naturelle de Conat.

Au niveau du panneau, en contrebas, vous pouvez effectuer un aller-retour (10 minutes) jusqu'à la source captée et la limite entre les communes de Conat et Villefranche-de-Conflent.

Le retour s'effectue par le même itinéraire.



CONFLENT-CANIGÓ WALKS

VILLEFRANCHE-de-CONFLENT: "BELL LLOC"

The route of this walk directly faces the Pic du Canigó. It climbs from the historic monuments of Villefranche (part of a World Heritage Site), up to the abandoned village of Bell Lloc (which means "beautiful place"). The medieval chapel of Saint-André at Bell Lloc has been restored in recent years. The walk offers fabulous, extensive views over surrounding valleys and massifs.

Mountain code of conduct

- Check the weather forecast
- Go well equipped: with walking shoes or boots, a sunhat and some drinking water
 - Keep to waymarked routes
 - Respect fauna and flora
 - Carry out all your litter
- Act in accordance with signs and notices
- Leave gates and fences as you find them
 - Make no unnecessary noise
 - Don't light fires

Duration: 3h00 (plus stops)

Distance: 8 km

Waymarks: yellow

Difference in altitude between highest and lowest points: 460 metres

You climb in total: 480 metres

Level of difficulty: Fairly hard. Note: some sections of path are covered in loose stones; and, for most of the route, there is little or no shade.

ROUTE DESCRIPTION

Start: either at the tourist office in Villefranche, or at the Villefranche railway station - altitude 434m.

Buses from nearby towns and villages stop outside Villefranche, on the RN 116 national road. Trains

from Font Romeu (the "train jaune" - yellow train), and from Perpignan stop at the nearby railway station. Car parks are located at both ends of Villefranche (by the Porte de France to the east and the Porte d'Espagne to the west).

1 From the tourist office, follow the *Chemin de Ronde* inside the town walls, cross the old bridge over the Têt river, cross the railway line and follow the track to the right, to a small bridge over the railway line.

From the station, go to the right, with the river on the left and railway lines on the right. Beyond a large car park, cross the small bridge on the right.

Follow the path opposite the small bridge as it winds up the hillside. It soon joins a wide jeep track. Go up that track for a short distance, then climb the steep stone staircase on the left. Beyond the staircase, follow the path which zig-zags uphill to:

2 "Fort Liberia". Pass to the right of this impressive fortress (which is also part of the World Heritage Site). Follow the path straight ahead. Just beyond the fort, you pass, on your left, a fine *orri* (a small drystone cabin). Further on, the path swings to the left. You soon reach a:

3 Path junction, where you should turn sharply to the right. The path climbs and traverses the open hillside for some distance. There are magnificent views over the medieval town of Villefranche, the *Canigó* massif, the *Tres Estelles* ("Three Stars") massif (to the right of *Canigó*), the Têt valley, the

- Emergency telephone numbers: 112 (or 18 - the *pompiers* fire and emergency service)
- Map: IGN 2349 ET Massif du Canigou

Cady valley (leading up to *Canigó*), and the Ambullas plateau (to the left of the Cady valley).

4 At a path fork, go to the left.

5 At another path fork, on a bend in the path, again keep to the left. (The path to the right descends to Ria-Sirach.). Your path eventually meets a track, at a bend in that track. To the right is:

6 Bell Lloc. Some of the walls and foundations of former buildings in this abandoned village can still be seen, below the Romanesque Saint-André chapel. The site is just on the edge of the Conat Nature Reserve, and on the border between the communes of Villefranche and Conat.

From a notice board near the track bend below, it is possible to descend on another path, out and back for about ten minutes, to the site of a spring. (The water is now piped away elsewhere).

Return to the start by the same route.

Office de Tourisme Conflent Canigó

Tél : 04 68 05 41 02

info@tourisme-canigou.fr

www.tourisme-canigou.com

(Translation 2019 by A.M)

SENDERISME CONFLENT CANIGO

Villefranche-de-Conflent : Bell Lloc

Panorames i patrimoni

Sender pedrós i sense cobert vegetal

Sota l'ull protector del Canigó, aquest itinerari condueix a la descoberta de llocs majors classificats al patrimoni mundial de l'UNESCO, del poble abandonat de Bell Lloc i de la seva capella Sant Andreu, tot i oferint meravellosos punts de vista sobre els massissos i les valls properes.

Distància : 8,3km

Dificultat : Mitjana

Temps : 3h00 (fora de les parades)

Desnivell positiu : 460m

Desnivell positiu acumulat : 480m

Senyalització : Groc

ITINERARI :

Partida : Oficina de Turisme Conflent Canigó a Villefranche-de-Conflent o des de l'estació del Tren Groc. 434m –

Accés amb cotxe : des de la RN116, pàrquing Porta de França o Porta d'Espanya.

Accés Tren : TER Perpignan-Villefranche-de-Conflent o Tren Groc

1. Des del punt de partida, anar al sender pedestre d'accés al Fort Liberia. Després d'una curta pujada, el sender arriba en una pista ampla que deixem alguns metres després per pujar a la esquerra per escales.
2. Fort Liberia. Passar al llarg de la fortalesa Vauban classificada al patrimoni mundial de l'UNESCO i agafar el sender davant vostre. Uns metres més lluny, remarcar el bell orri (cabana de pedres seques) a la esquerra.
3. Deixar el sender que va cap a l'esquerra i continuar la pujada cap a la dreta. Durant la pujada, magnífics panorames s'ofereixen a vosaltres : la ciutat medieval de Villefranche-de-Conflent, el massís del Canigó, el Tres Estelles, la vall de la Tet i del Cady, l'altiplà de les Ambullas, ...
4. Continuar en el sender a l'esquerra.

5. Deixar el sender a la dreta que baixa cap a Ria-Sirach i continuar en el sender a la esquerra.
6. Bell Lloc. Antic poble ara abandonat, és pot remarcar encara les parets i fundacions de varies cases, dominades per la capella romànica Saint-André, al límit de la Reserva Natural de Conat. Al nivell del tauler, més avall, podeu efectuar una anada i tornada (10 minuts) fins a la font captada i el límit entre els municipis de Conat i Villefranche-de-Conflent.

Portar-se bé a la muntanya

- ✓ Informar-se sobre les condicions atmosfèriques
- ✓ Ser ben equipat : sabates, barret, aigua, ...
- ✓ Quedar-se en els senders senyalitzats
- ✓ Respectar la fauna i la flora
- ✓ Portar les seves deixalles
- ✓ Respectar la reglamentació anunciada
- ✓ No oblidar de tornar a tancar les barreres
- ✓ Quedar silenciós i discret
- ✓ **No fer foc**

Telèfon urgències : 112 o 15

Temps meteor (en francès) : 08 99 71 02 66

Mapa IGN 2249 ET

Office de Tourisme Conflent-Canigó

10, Place de la République

66 500 PRADES

Tél : 04 68 05 41 02

info@tourisme-canigou.fr

www.tourisme-canigou.com