



MÉTÉO 32 50

SECOURS 112  
SAMU 15  
POMPIERS 18

## CHARTE DU RANDONNEUR



Rester sur les chemins et sentiers balisés



Ne pas jeter de débris, les emporter avec soi



Respecter les clôtures, refermer les barrières



Rester courtois avec les riverains des chemins et les autres utilisateurs de la nature



Faire attention aux cultures et aux animaux



Se montrer silencieux et discret, observer la faune, la flore sans la toucher



Tenir compte des consignes des chasseurs pendant les périodes de chasse traditionnelles



Respecter les équipements d'accueil, de signalisation et de balisage



Ne pas faire de feu et ne pas fumer dans les bois ou à proximité des lisières et des broussailles



Respecter les autres pratiquants randonneurs, cavaliers et cyclistes



## RECOMMANDATIONS

- Évitez de partir seul.
- Avertissez vos proches de votre itinéraire.
- Ne vous surestimez pas, repérez le parcours et choisissez-le en fonction de vos capacités physiques.
- N'oubliez pas la carte du secteur concerné (IGN Top 25 de préférence), une boussole.
- Si possible, prévoyez une solution de repli en cas de problème (refuge ou autre itinéraire).
- Évitez de partir par mauvais temps et adaptez votre parcours en fonction des saisons (orages violents l'été, avalanches au printemps).
- En cas d'orage, évitez d'utiliser le téléphone et les appareils électriques, ne vous abritez pas sous les arbres.



## ÉQUIPEMENT

- Emportez, même en été, des vêtements de randonnée adaptés à tous les temps, des chaussures de marche adaptées au terrain et à vos pieds, un sac à dos, des accessoires indispensables (gourde, couteau, pharmacie, lampe de poche, boussole, chapeau) ainsi que des bâtons de marche.
- Pensez à prendre suffisamment d'eau, évitez de boire l'eau des ruisseaux.
- Munissez-vous d'aliments énergétiques riches en protéines, glucides et fructose tels que des barres de céréales, pâtes de fruits, fruits secs... etc.

# Fiche rando



## 43

## En, village abandonné

### Panoramas et Patrimoine

A l'écart du sillon de la Têt, Nyer dévoile son château, gardien d'une imposante vallée. Et, là-haut, caché derrière une colline, le hameau d'En, révèle aussi sa splendide chapelle.  
**Sentier pierreux, montée engagée.**

NYER

2h - 4 km

280 m



PARKING DE LA MAISON DE LA RÉSERVE NATURELLE



Chapelle Saint Just et Saint Pasteur



Conflent Canigó  
Office de Tourisme



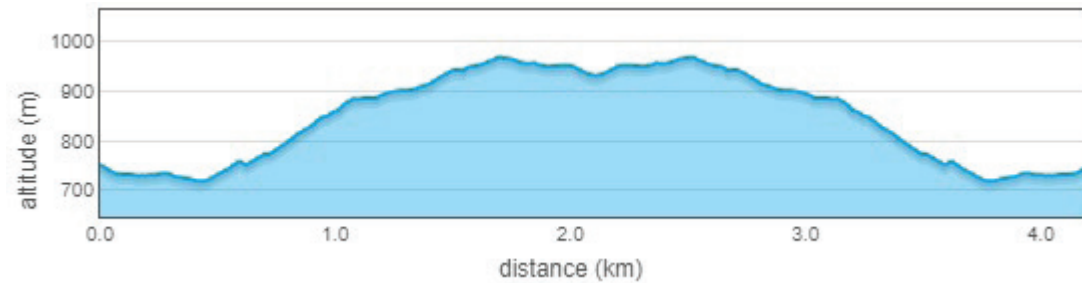
progressivement jusqu'aux premières ruines du hameau d'En.

5

En – 958 m – Remarquer le lavoir en remontant le hameau par la gauche. Revenir sur ses pas et traverser la ruelle principale, dévoilant la chapelle romane Saint-Just et Saint-Pasteur d'En, érigée en plein champ.



En



Accès en voiture : depuis la RN116 à proximité d'Olette, emprunter la D57 direction Nyer.

1

Depuis le parking, descendre par la rue principale, puis entrer à gauche dans le vieux village. Arriver sur la place de la Fontaine et continuer en face par la rue de Mantet. En bas du village, franchir le pont sur la rivière de Mantet et suivre à droite la rue de la Bague longeant la rivière. Atteindre la place de la Résistance, bordée de maison.

2

Au bout de la place, entre deux maisons à gauche, débute le sentier escarpé « le Cami d'En », ancien chemin muletier. Après de nombreux lacets, il débouche sur une piste.

3

L'emprunter en légère descente sur la droite sur une cinquantaine de mètres.

4

Repérer sur le talus de la piste l'amorce d'un sentier qui grimpe en biais à gauche. Après quelques passages raides, le cheminement, adossé à une murette, s'élève



## À voir en chemin



Chapelle Saint Just et Saint Pasteur

### CHAPELLE SAINT JUSTE ET SAINT PASTEUR

L'église Saint-Just-et-Saint-Pasteur d'En est une église romane située dans le hameau abandonné d'En, à Nyer. Bien qu'isolée et inaccessible par aucune route carrossable, l'église est entretenue régulièrement. Elle comporte de rares peintures murales dans l'abside, représentant des scènes de chasse.

L'église se situe sur un plateau dominant le confluent des rivières Têt et Mantet à un peu moins de 1 000 m d'altitude, au sein d'un ancien hameau abandonné au sein de la région historique et naturelle du Conflent.

Elle est placée au centre d'un terre-plein de forme circulaire qu'Anny de Pous pense pouvoir être artificielle. Elle propose également que ce lieu, même s'il ne possède pas de tour à signaux, de par son emplacement, aurait pu faire partie du réseau de tours à signaux du Conflent au Moyen Âge, les feux étant allumés sur la butte portant l'église. De là, plusieurs tours et châteaux du Conflent sont visibles.

## CONFLENT-CANIGÓ WALKS

### NYER: EN, the abandoned village

Located to the south of the River Têt, in a magnificent tributary valley, is the village of Nyer. It is well known for its imposing castle (now used as a retirement home and restaurant). And tucked away on a hillside high above Nyer lies the hamlet of En (today largely abandoned). Standing in isolation in a field close to En is a remarkable medieval chapel.

*Duration:* 2 hours (plus stops)

*Distance:* 4 km

*Waymarks:* yellow

*Difference in altitude between highest and lowest points:* 225 metres

*You climb in total:* 280 metres

*Level of difficulty:* Fairly difficult (Note: the climb to En is quite steep, and the surface of the path is sometimes stony and loose)

#### ROUTE DESCRIPTION

**Start:** The Maison de la Réserve Naturelle, near the castle in Nyer. Car parking space is close by. Altitude: 735m.

Nyer can be reached from the RN 116 main road near Olette. Just to the west of Olette (in the direction of Mont-Louis), take a turning onto the D57 road. This road leads to Nyer.

**1** With the Maison de la Réserve Naturelle on your right, and the castle on your left, descend and turn left, into the old village. From the Place du 14 juillet (a small square with a water fountain), go straight ahead, down the Rue du Mantet.

At the foot of the village, cross a bridge over the River Mantet and turn right. You follow the rue de la Bague (Carrer de la Baga), which runs alongside the river.

**2** The Place de la Résistance, with houses on two sides. At the far end of the square, on the

#### Mountain code of conduct

- Check the weather forecast
- Go well equipped: with walking shoes or boots, a sunhat and some drinking water
- Keep to waymarked routes
- Respect fauna and flora
- Carry out all your litter
- Act in accordance with signs and notices
- Leave gates and fences as you find them
- Make no unnecessary noise
- Don't light fires

left, between two houses, is the Cami d'En. Go up that path, which is an old donkey track. The path leaves the village and climbs in steep zig-zags. There are lovely views back to the village, and to the castle.

**3** Jeep track. Go to the right, on the track. Descend slightly, for about 50 metres.

**4** Go up a path, on a slope on the left. The path goes into a forest. The path climbs steadily.

Go alongside an old stone wall and approach some abandoned houses. You enter the hamlet of En. Most buildings are in ruins, but a few have now been restored.

**5** In En, first go up to the left where there is a former *lavoir* (washplace). Then go back and follow what was the main street. At the end is an open field. A short distance away in that field is the isolated Romanesque chapel of

- Emergency telephone numbers: 112 (or 18 - the *pompiers* fire and emergency service)
- Map: IGN 2249 ET, Font-Romeu

Saint-Just and Saint-Pasteur d'En, overlooking the Têt valley.

*Return to Nyer by your outward route.*

\*\*\*\*\*

Office de Tourisme Conflent Canigó

Tél : 04 68 05 41 02

www.tourisme-canigou.com

(Translation 2020 by A.M.)



## Adreces i informacions útils

Oficina de Turisme Conflent Canigó

Tel. 04 68 05 41 02

[www.turisme-canigo.cat](http://www.turisme-canigo.cat)



**Les Balises** PFRanPles Pyrénées Orientales

	GRØ	GRØP	PR	PR
Bonne Direction Continuité				
Changement de Direction Tourne à Gauche				
Changement de Direction Tourne à Droite				
Mauvaise Direction				

**Portar-se bé a la muntanya**

- ✓ Informar-se sobre les condicions atmosfèriques
- ✓ Ser ben equipat : sabates, barret, aigua, ...
- ✓ Quedar-se en els senders senyalitzats
- ✓ Respectar la fauna i la flora
- ✓ Portar les seves deixalles
- ✓ Respectar la reglamentació anunciada
- ✓ No oblidar de tornar a tancar les barreres
- ✓ Quedar silenciosos i discret
- ✓ No fer foc

Telèfon urgències : 112 o 15  
Temps meteor (en francès) : 08 99 71 02 66  
Mapa IGN 2249 ET

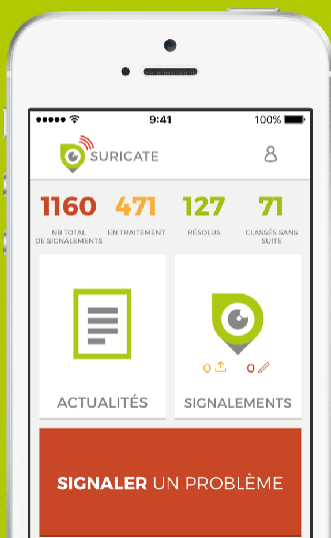
Encontreu un problema sobre els nostres senders ? Informeu-lo a les fitxes dedicades a les diferents antenes de l'Oficina de Turisme o a [sentinelles.sportsdenature.fr](http://sentinelles.sportsdenature.fr)

# SENTINELLE, NE PARTEZ PAS SANS...

La nouvelle application SURICATE est disponible !



[sentinelles.sportsdenature.fr](http://sentinelles.sportsdenature.fr)



## Nyer



### En, poble abandonat

Distància : 4 km

Temps : 2h00 (fora parades)

Desnivell Positiu : 225 m

Desnivell Positiu Cumulat: 280 m

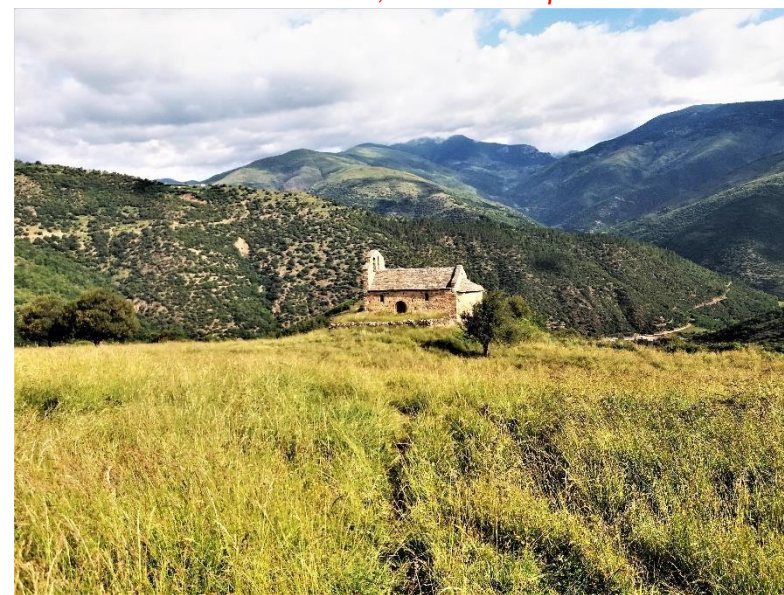
Dificultat : Mitjana

Marcatge : Groc

### Panorames i Patrimoni

A part el solc de la Têt, Nyer revela el seu castell, guardià d'una imponent vall. I, allà dalt, amagat darrera un turó, el LLOGARET d'En, revela també la seva esplèndida capella.

*Sender rocallós, PUJADA compromesa.*



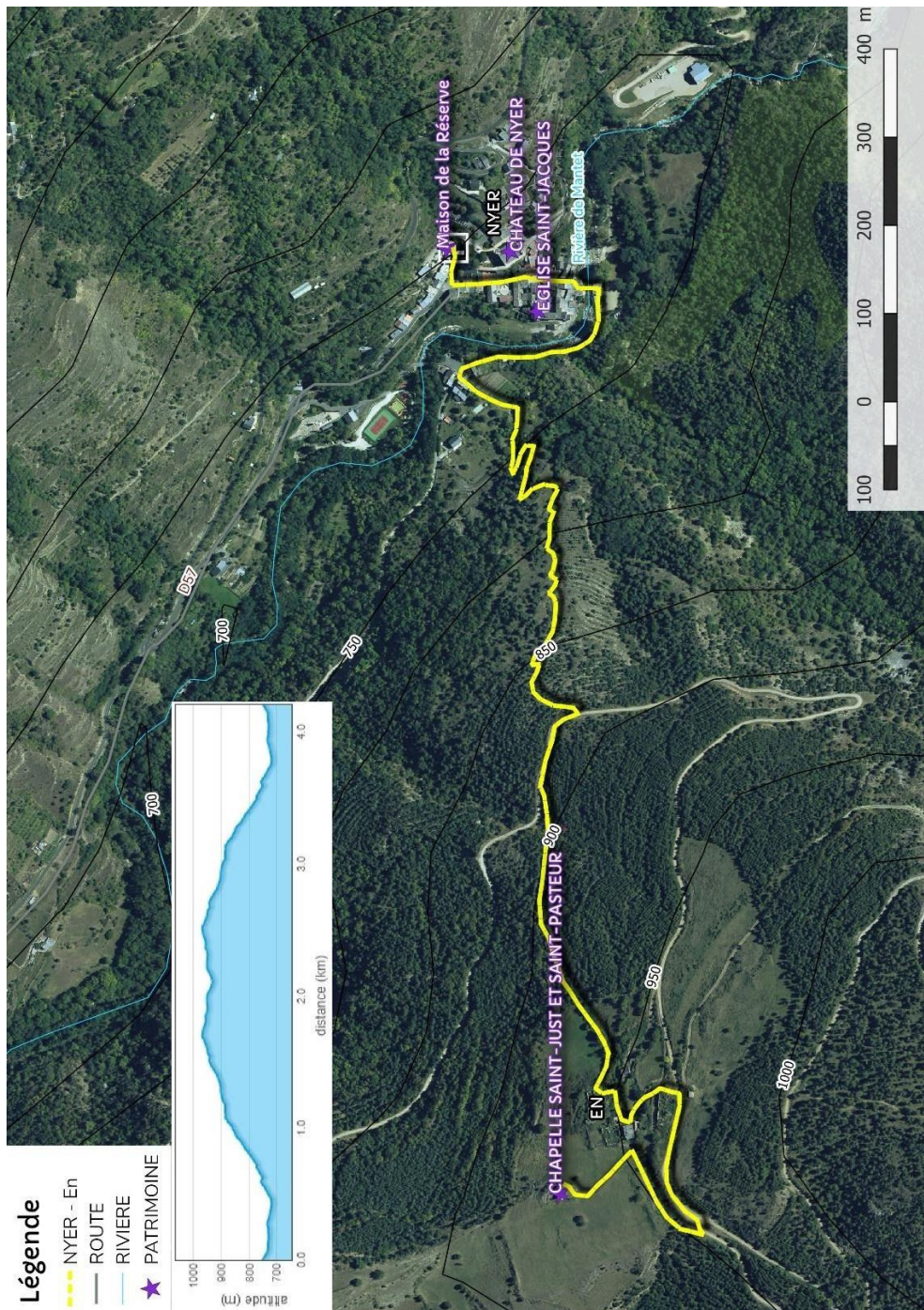
Re-publiqueu etiquetant les vostres més belles fotos de senderisme **#justcanigo** al Instagram



Fotos visibles a la nostra pagina Facebook, esdeveniu fan escanejant el QR codi aquí al costat o a

[facebook.com/TourismeConflentCanigo](https://facebook.com/TourismeConflentCanigo)





Carte IGN 1/25<sup>ÈME</sup> 2249 ET

Sortida : Pàrquing de la CASA de la Reserva Natural - Altitud 735 m -

*Accés en cotxe : des de la RN116 a proximitat d'Olleta, agafar la D57 direcció Nyer.*

- 1** Des del pàrquing, baixar pel carrer principal, i entrar a l'esquerra en el vell poble. Arribar a la plaça de la Fontaine i continuar en front pel carrer de Mantet. A baix del poble, creuar el pont sobre el riu de Mantet i seguir a la dreta al carrer de la Bague caminant al llarg del riu. Arribar a la plaça de la Resistència, vorejada de cases.
- 2** Al fons de la plaça, entre dues CASES a la dreta, comença el sender costerut « El CAMÍ d'En », antic camí de ferradura. Després de MOLTS enllaços condueix a una pista.
- 3** Agafar-la baixant lleugerament a la dreta sobre uns cinquanta metres.
- 4** Mirar sobre el terraplè de la pista L'INICI d'un sender que puja en diagonal a l'esquerra. Després alguns passatges empinats, la ruta, adossada a un muret, s'eleva progressivament fins les primeres ruïnes del llogaret d'En.
- 5** En – 958 m – Remarqueu el safareig remuntant el llogaret per l'esquerra. Tornar sobre els seus passos i travessar el carreró principal, desvelant la capella romana Sant-Just i Saint-Pastor d'En, erigit en ple camp.

*La tornada s'efectua pel mateix itinerari.*