



☀️ MÉTÉO 32 50

🚑 SECOURS 112
SAMU 15
POMPIERS 18

CHARTE DU RANDONNEUR



Rester sur les chemins et sentiers balisés



Ne pas jeter de débris, les emporter avec soi



Respecter les clôtures, refermer les barrières



Rester courtois avec les riverains des chemins et les autres utilisateurs de la nature



Faire attention aux cultures et aux animaux



Se montrer silencieux et discret, observer la faune, la flore sans la toucher



Tenir compte des consignes des chasseurs pendant les périodes de chasse traditionnelles



Respecter les équipements d'accueil, de signalisation et de balisage



Ne pas faire de feu et ne pas fumer dans les bois ou à proximité des lisières et des broussailles



Respecter les autres pratiquants randonneurs, cavaliers et cyclistes



RECOMMANDATIONS

- Évitez de partir seul.
- Avertissez vos proches de votre itinéraire.
- Ne vous surestimez pas, repérez le parcours et choisissez-le en fonction de vos capacités physiques.
- N'oubliez pas la carte du secteur concerné (IGN Top 25 de préférence), une boussole.
- Si possible, prévoyez une solution de repli en cas de problème (refuge ou autre itinéraire).
- Évitez de partir par mauvais temps et adaptez votre parcours en fonction des saisons (orages violents l'été, avalanches au printemps).
- En cas d'orage, évitez d'utiliser le téléphone et les appareils électriques, ne vous abritez pas sous les arbres.



ÉQUIPEMENT

- Emportez, même en été, des vêtements de randonnée adaptés à tous les temps, des chaussures de marche adaptées au terrain et à vos pieds, un sac à dos, des accessoires indispensables (gourde, couteau, pharmacie, lampe de poche, boussole, chapeau) ainsi que des bâtons de marche.
- Pensez à prendre suffisamment d'eau, évitez de boire l'eau des ruisseaux.
- Munissez-vous d'aliments énergétiques riches en protéines, glucides et fructose tels que des barres de céréales, pâtes de fruits, fruits secs... etc.

Fiche rando



53

Sentier du Baron

SAHORRE

4h - 9 km

🏔️ 550 m



P PARKING DE LA MAIRIE DE SAHORRE

Une belle randonnée à la découverte du patrimoine de Sahorre et Thorrent, entre passé minier, activité agro-pastorale et monuments, tout en offrant de beaux points de vue sur les massifs du Canigó et du Tres Estelles.

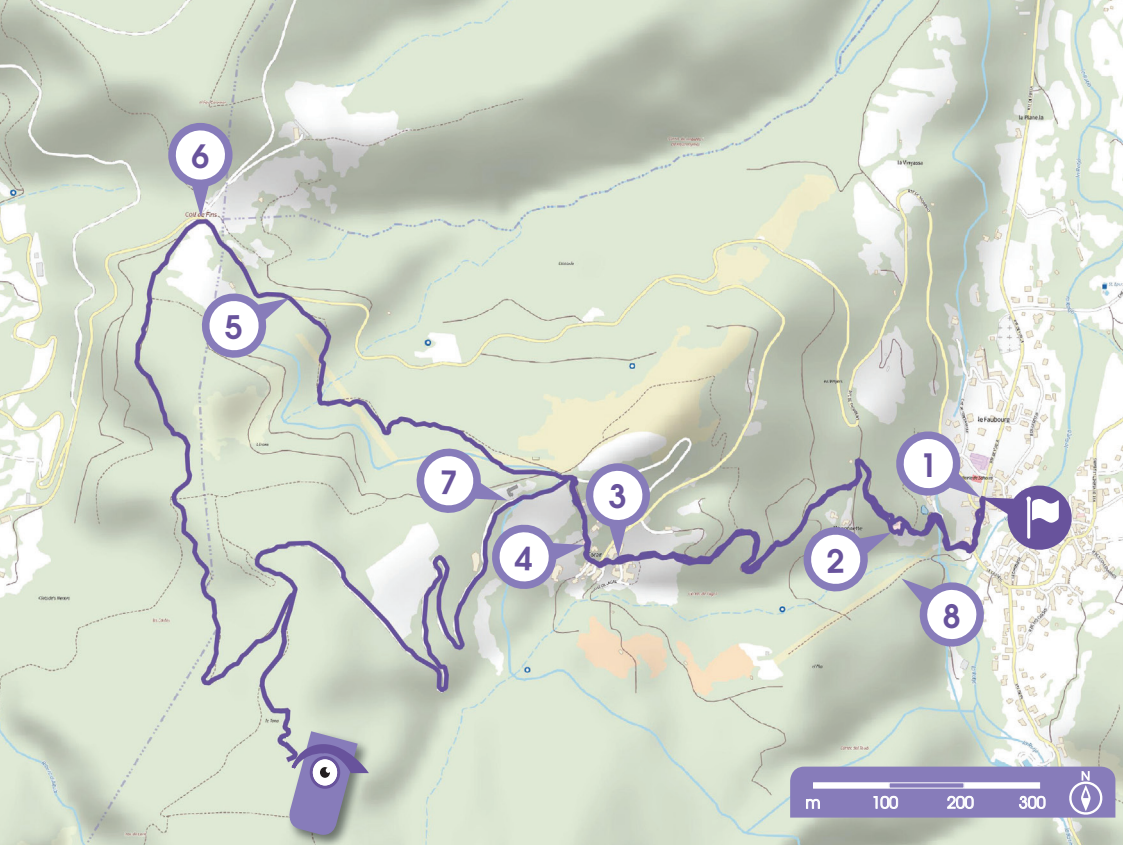
Notez que les chiens doivent être tenus en laisse.



Vergers de Thorrent



Conflent Canigó
Office de Tourisme

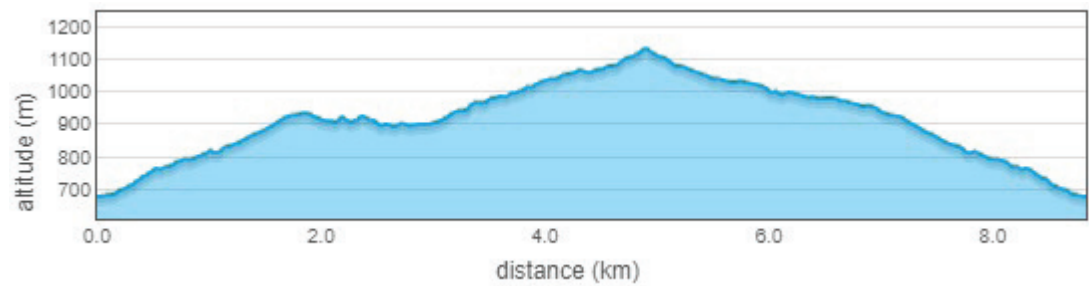


- 5 Jonction D 27. Suivre la route sur la gauche.
- 6 Coll de Fins – 897 m – Emprunter la piste à gauche qui s’élève sous les pins. Après 500 m, à la bifurcation, continuer sur la piste à gauche. A la barrière, possibilité de faire un aller-retour jusqu’au tambour de Sahorre (treuil en bois) (40 min). Continuer en suivant la piste à gauche.



Chapelle Sainte-Croix

- 7 Château de Thorrent – 938 m – Continuer quelques mètres sur la piste pour rejoindre l’itinéraire aller et le suivre en descendant jusqu’à Sahorre.



- 1 Accès en voiture : depuis la RN116, emprunter la D6 direction Sahorre. Accès depuis Vernet-les-Bains : emprunter la D27, et suivre la route jusqu’à Sahorre.
- 1 Depuis le parking, longer la route en direction du pont sur la Rotjà. Juste avant le pont bifurquer sur la droite et remonter la petite rue. Le bitume laisse place à un large chemin que l’on suit.
- 2 Eglise Saint-Etienne – 730 m – Continuer la montée jusqu’à rejoindre la piste forestière. La suivre à gauche, passer devant la « Maissonnette » et quitter la piste après quelques mètres pour monter par le sentier à droite. Le sentier rejoint à nouveau une piste que l’on emprunte à gauche, avant de continuer sur le sentier qui part à gauche.
- 3 Thorrent – 875 m – Passer devant le lavoir et bifurquer de suite à droite puis à gauche pour remonter vers la chapelle.
- 4 Chapelle Sainte-Croix – 888 m – Remonter la rue, qui après quelques mètres devient un chemin. En rejoignant la piste forestière, remarquer un ancien wagonnet. Emprunter la piste à gauche et bifurquer sur le sentier à droite, qui longe le canal d’irrigation pendant quelques mètres avant de filer en sous-bois.



Ça vaut le détour



Tambour

TAMBOUR DE SAHORRE

Le tambour est un treuil de bois destiné au transport du minerai de fer en wagonnets.

Si l’on peut encore voir le tambour, l’architecture le supportant et un morceau de câble qui ont été restaurés, il n’y a plus de trace du système de motorisation initial.

CONFLENT-CANIGÓ WALKS

SAHORRE: The **SENTIER du BARON** ("the Baron's path")

This path is named after an 18th-century baron who lived in the locality and who was buried in a small chapel at Thorrent, on the route of this walk. This delightful hill circuit through forests and alongside pastures takes you past churches, a castle, and other features of historical interest, including remains of the area's iron-mining past. There are also fabulous views towards the massifs of Canigou and Tres Estelles ("Three Stars").

Please keep your dog(s) on a lead.

Duration: 4 hours (plus stops)

Distance: 9 km

Waymarks: yellow

Difference in altitude between highest and lowest points: 450 metres

You climb in total: 550 metres

Level of difficulty: Moderately difficult

ROUTE DESCRIPTION

Start: *The mairie (town hall) of Sahorre, on the left (west) bank of the River Rotja, near the junction of the D6 (Fuilla-Villefranche) road and the D27 (Escaro) road. Altitude: 675m.*

Sahorre can be reached from the RN 116 main road near Villefranche-de-Conflent. On this road, heading west, take a turning to the left just after Villefranche onto the D6 road. That road goes up the Rotja valley, through the hamlets of Fuilla, towards Sahorre. There are car parking spaces just before the D6-D27 junction. (Or, from Vernet-les-Bains, in the Cady valley, take the D27 road over to Sahorre.)

1 From the *mairie*, follow the D6 road towards the centre of the village (southward, away from Fuilla). Just before the road crosses a bridge over the River Rotja, turn right and go up a steep tarmacked lane. The lane soon becomes an unsurfaced track, which winds uphill to the:

2 Saint-Etienne church (730m). Follow the track, which goes past the church, bears to the right, and climbs to join a jeep track. Turn left, along the track, past a building known as the *maisonette* ("small house"). After a few metres, leave the track and go up a path on the right.

Mountain code of conduct

- Check the weather forecast
- Go well equipped: with walking shoes or boots, a sunhat and some drinking water
- Keep to waymarked routes
 - Respect fauna and flora
 - Carry out all your litter
- Act in accordance with signs and notices
- Leave gates and fences as you find them
 - Make no unnecessary noise
 - Don't light fires

The path crosses a semi-open area (with a disused quarry on the right). It soon bends to the right, climbs and joins a track. Go to the left, along the track for a short distance, then follow a path on the left. The path goes alongside an orchard, then enters the hamlet of:

3 Thorrent (875m). Immediately after passing alongside a *lavoir* ("washplace"), turn right, then immediately turn left, and go up a lane which leads to a restored medieval chapel.

4 The Sainte-Croix chapel (888m). Continue up the lane, which soon becomes unsurfaced. At the top of this steep section, the lane joins a jeep track. (Notice an old *wagonnet* nearby.) Turn left, along the track. After a short distance, turn right, along a footpath. The path goes alongside an irrigation canal for a little way. Then it descends alongside open fields, and traverses a wooded hillside. The path eventually meets the:

- Emergency telephone numbers: 112 (or 18 - the *pompiers* fire and emergency service)
- Map: IGN 2349 ET, Massif du Canigou

5 D27 road. Go to the left, uphill, along the road.

6 Coll de Fins (897m). Turn left at the col, up a jeep track in a magnificent pine forest. After about 500 metres, at a signposted intersection, continue on the track, to the left. The track winds uphill. You reach a fence with a gate, on the edge of the forest.

(Here, you have the option of continuing on the track, to the right, and going out and back (40 minutes) to the *tambour* (a huge elevated drum which was at the head of a cable car which carried iron ore down to Sahorre). To do this, go as far as a bifurcation with signposts, then enter the forest on the left, bear to the right, climb, and follow a path (no waymarks) to the *tambour*.)

Go through the gate and follow the track going down on the left. It winds downhill, now in semi-open country.

7 The Thorrent château (938m). Follow the track past this still-occupied castle. After a short distance, you re-join the route which you followed earlier. From here, follow your outward route down to Thorrent and Sahorre.

Office de Tourisme Conflent Canigó

Tél : 04 68 05 41 02

www.tourisme-canigou.com

(Translation 2020 by A.M.)

Adreces i informacions útils

Oficina de Turisme Conflent Canigó

Tel. 04 68 05 41 02

www.turisme-canigo.cat



	GRØ	GRØT	GRØP	PR	PR
Bonne Direction Continuité					
Changement de Direction Tourne à Gauche					
Changement de Direction Tourne à Droite					
Mauvaise Direction					

Telèfon urgències : 112 o 15

Temps meteor (en francès) : 08
99 71 02 66

Mapa IGN 2249 ET

-Portar-se bé a la muntanya

- ✓ Informar-se sobre les condicions atmosfèriques
- ✓ Ser ben equipat : sabates, barret, aigua, ...
- ✓ Quedar-se en els senders senyalitzats
- ✓ Respectar la fauna i la flora
- ✓ Portar les seves deixalles
- ✓ Respectar la reglamentació anunciada
- ✓ No oblidar de tornar a tancar les barreres
- ✓ Quedar silenciós i discret
- ✓ No fer foc

Encontreu un problema sobre els nostres senders ? Informeu-lo a les fitxes dedicades a les diferents antenes de l'Oficina de Turisme o a sentinelles.sportsdenature.fr

SENTINELLE, NE PARTEZ PAS SANS...

La nouvelle application SURICATE est disponible !



sentinelles.sportsdenature.fr



Sahorre



Sender del Baró

Distancia : 9 km

Temps : 4h00 (Fora parades)

Desnivell Positiu : 450 m

Desnivell Positiu Cumulat: 550 m

Dificultat : Mitjana

Marcatge : Groc

Panorames i Patrimoni

Una bella excursió a la descoberta del patrimoni de Sahorre i Thorrent, entre passat miner, activitat agro-pastoral i MONUMENTS, tot oferint bonics punts de vista sobre els Massís del Canigó i de Tres Estelles.

Els gossos han de ser lligats amb la corretja !



Re-publiqueu etiquetant les vostres més belles fotos de senderisme

#justcanigo al Instagram

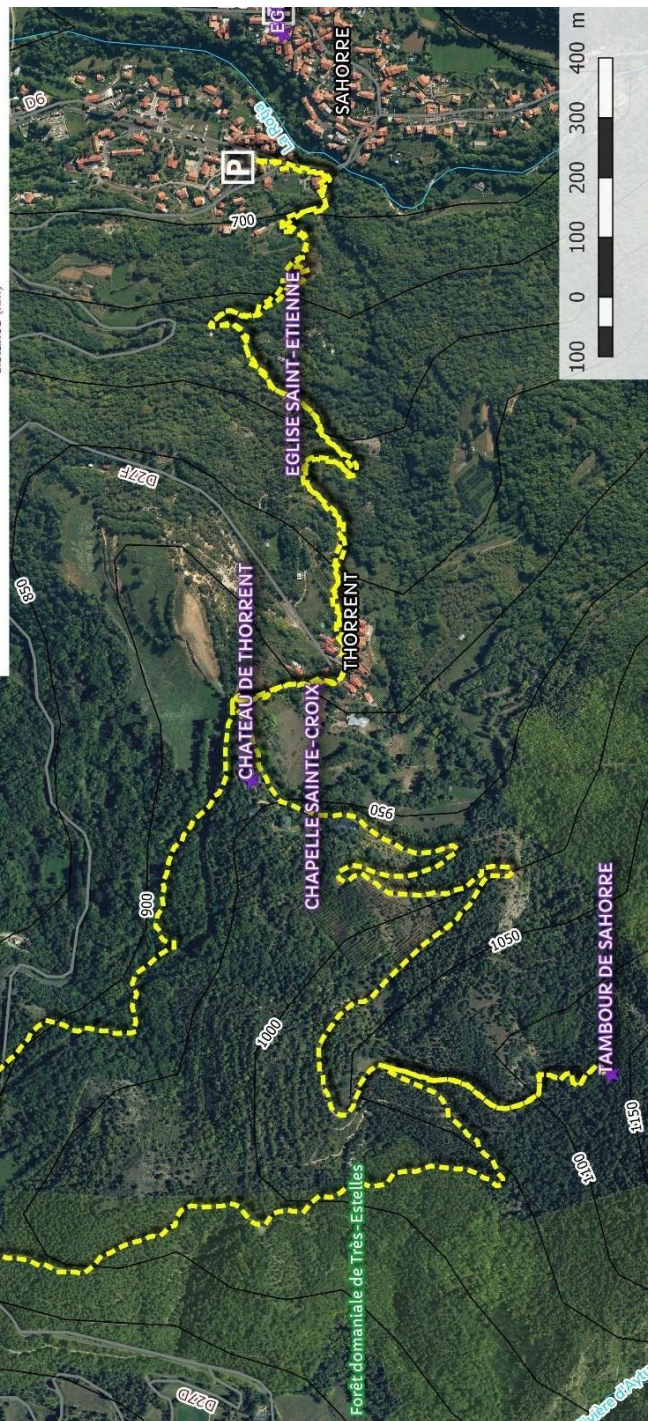
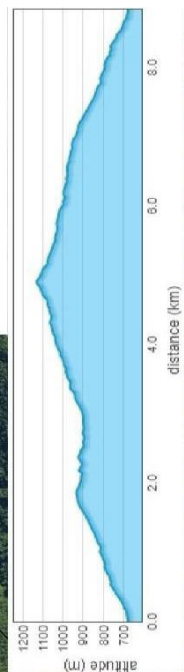
Fotos visibles a la nostra pagina Facebook, esdeveniu fan escanejant el QR codi aquí al costat o a

facebook.com/TourismeConflentCanigo



Légende

- SAHORRE - Sentier du Baron
- PATRIMOINE
- ROUTE
- RIVIERE



Mapa IGN 1/25^{ÈME} 2349 ET

Sortida : Pàrquing de l'ajuntament de Sahorre - Altitud 675 M -

Accés en cotxe : des de la RN116, agafeu la D6 direcció Sahorre. Accés des de Vernet-les-Bains : agafar la D27, i seguir la ruta fins a Sahorre.

- 1** Des del pàrquing, caminar per la ruta en direcció del pont sobre la Rotjà. Just abans el pont bifurqueu sobre la dreta i pugeu el petit carreró. El betum deixa lloc **a un llarg camí que s'ha de seguir.**
- 2** Església Sant-Etienne – 730 M – **Continuar la pujada fins retrobar la pista del bosc.** Seguir-la a l'esquerra, passar davant la « Maisonnette » i deixar la pista després uns Metres per pujar pel sender a dreta. El **sender reuneix de nou una pista que s'agafa a l'esquerra**, abans de continuar sobre el sender que surt a l'esquerra.
- 3** Thorrent – 875 M – Passar davant el safareig i passar de seguida a la dreta i a l'esquerra per pujar cap a la capella.
- 4** Capella Santa-Creu – 888 M – Pujar el carrer, que després uns quants Metres esdevé un camí. Anant cap a la pista del bosc, remarqueu un antic petit vago. Agafar la pista a l'esquerra i bifurcar sobre el sender a **dreta, que es troba al llarg del canal d'irrigació durant uns Metres abans d'anar al sotabosc.**
- 5** Cruilla D 27. Seguir la ruta sobre l'esquerra.
- 6** Coll de Fins – 897 M – **Agafar la pista a l'esquerra que s'eleva sota els pins.** Després 500 M, a la bifurcació, continuar sobre la pista a l'esquerra. A la barrera, possibilitat de fer un viatge anada i tornada **fins el Tambor de Sahorre** (Cabrestant de fusta) (40 MIN).
Continuar seguint la pista a l'esquerra.
- 7** Castell de Thorrent – 938 M – Continuar uns quants METRES sobre la pista per **retrobar l'itinerari anada i seguir-lo baixant fins a Sahorre.**



Projet cofinancé par le Fonds Européen Agricole pour le Développement Rural
L'Europe investit dans les zones rurales