

Adresses et informations utiles

Office de Tourisme Conflent Canigó
Tel. 04 68 05 41 02
www.tourisme-canigou.com



Les Balises		GR®	GR®P	PR	PR
Bonne Direction Continuité					
Changement de Direction Tourne à Gauche					
Changement de Direction Tourne à Droite					
Mauvaise Direction					

Bonne Conduite en Montagne

- Se renseigner sur les conditions atmosphériques
- Être bien équipé : chaussures, chapeau, eau...
- Rester sur les sentiers balisés
- Respecter la Faune et la Flore
- Ramener ses déchets
- Respecter la réglementation affichée
- Ne pas oublier de refermer les barrières
- Rester silencieux et discret
- **Ne pas faire de feu**

Météo : 08 99 71 02 66

Urgences : 112 ou 15

Pompiers : 18

Vous rencontrez un problème sur nos sentiers ? Signalez-le sur les fiches dédiées dans les différentes antennes de l'Office de Tourisme ou sur sentinelles.sportsdenature.fr

SENTINELLE, NE PARTEZ PAS SANS...

La nouvelle application SURICATE est disponible !



sentinelles.sportsdenature.fr



Arboussols - Marcevol



Boucle du village et du prieuré

Distance : **5,8 km**

Temps : **2h15 (Hors arrêts)**

Dénivelé Positif : **125 m**

Dénivelé Positif Cumulé : **225 m**

Difficulté : **Facile**

Balisage : **Jaune**

Panoramas et Patrimoine

A travers terrasses en pierres sèches et anciens chemins ruraux, cet itinéraire invite à contempler le riche patrimoine d'Arboussols.

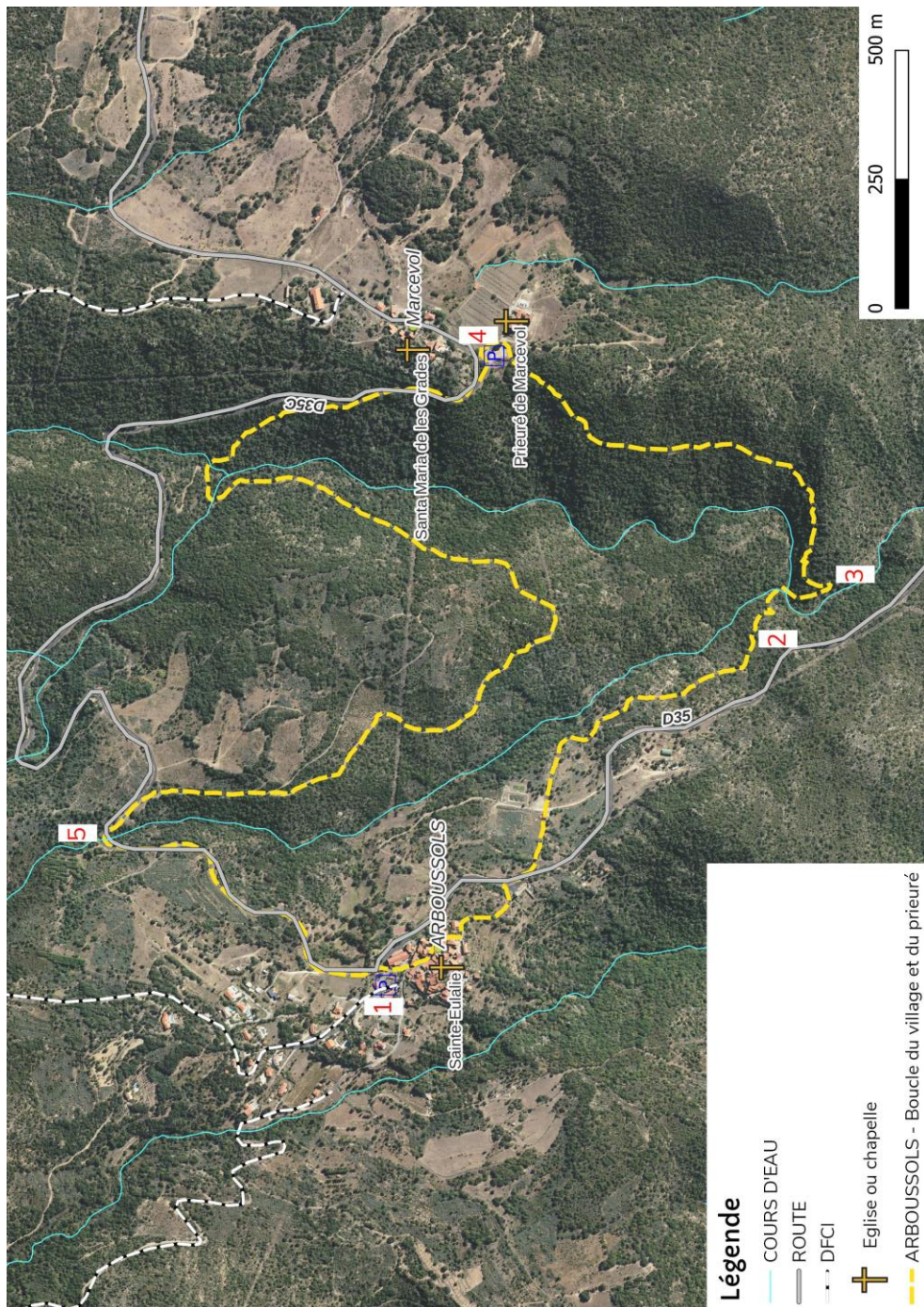


Photo-reportez en taguant vos plus belles photos de randos **#justcanigo** sur Instagram



Photos visibles sur notre page Facebook, devenez fan en flashant le QR code ci-contre ou sur facebook.com/TourismeConflentCanigo





Carte IGN 1/25eme 2348 ET

Départ : Arboussols - altitude 570 m -

Accès en voiture : Depuis la RN 116, prendre la D35 jusqu'à Arboussols.

- 1** – Arboussols – 570 m – Depuis le parking, revenir dans le village et remonter la rue à droite, puis continuer en face. Passer devant la mairie, puis, au niveau de la fontaine (un aller-retour à droite permet de contempler la magnifique table d'orientation), descendre sur la gauche vers le cimetière. Le longer par la gauche pour rejoindre la D 35 que l'on suit à droite pendant une cinquantaine de mètres, avant d'emprunter un sentier qui descend à gauche. Le sentier descend, passe devant un cortal (ancienne bergerie).
- 2** – Orris – 465 m – Remarquer deux orris (cabanes de berger en pierres sèches), à gauche et à droite du chemin et continuer la descente.
- 3** – Bifurcation – 443 m – Laisser le chemin en face qui redescend vers Vinça et suivre le sentier qui monte en épingle à gauche et qui rejoint, au bout d'un kilomètre, le prieuré de Marcevol.
- 4** – Prieuré de Marcevol – 564 m - Depuis le parking, descendre la route à gauche pendant 300 m, puis emprunter le sentier qui part main gauche sous les chênes. Traverser un petit ravin et rejoindre un large chemin que l'on emprunte à gauche. Le chemin file en offrant de magnifiques vues sur le village d'Arboussols, le Canigó et le bas Conflent.
- 5** – Jonction D35C – 562 m – Emprunter la route en face, traverser un pont et continuer sur cette route jusqu'au village.



Projet cofinancé par le Fonds Européen Agricole pour le Développement Rural
L'Europe investit dans les zones rurales