

Adresses et informations utiles

Office de Tourisme Conflent Canigó
Tel. 04 68 05 41 02
www.tourisme-canigou.com



Les Balises		GR®	GR®P	PR	PR
Bonne Direction	Continuité				
Changement de Direction	Tourne à Gauche				
Changement de Direction	Tourne à Droite				
Mauvaise Direction					

Bonne Conduite en Montagne

- Se renseigner sur les conditions atmosphériques
- Être bien équipé : chaussures, chapeau, eau...
- Rester sur les sentiers balisés
- Respecter la Faune et la Flore
- Ramener ses déchets
- Respecter la réglementation affichée
- Ne pas oublier de refermer les barrières
- Rester silencieux et discret
- **Ne pas faire de feu**

Météo : 08 99 71 02 66

Urgences : 112 ou 15

Pompiers : 18

Vous rencontrez un problème sur nos sentiers ? Signalez-le sur les fiches dédiées dans les différentes antennes de l'Office de Tourisme ou sur sentinelles.sportsdenature.fr

SENTINELLE, NE PARTEZ PAS SANS...

La nouvelle application SURICATE est disponible !



sentinelles.sportsdenature.fr



Arboussols - Marcevol



Les 3 églises et la chapelle

Distance : **8,5 km**

Temps : **2h45 (Hors arrêts)**

Dénivelé Positif : **140 m**

Dénivelé Positif Cumulé : **150 m**

Difficulté : **Facile**

Balissage : **Rouge**

Panoramas et Patrimoine

Cette belle balade révèle la richesse du patrimoine d'Arboussols, sous l'œil protecteur du Canigó.

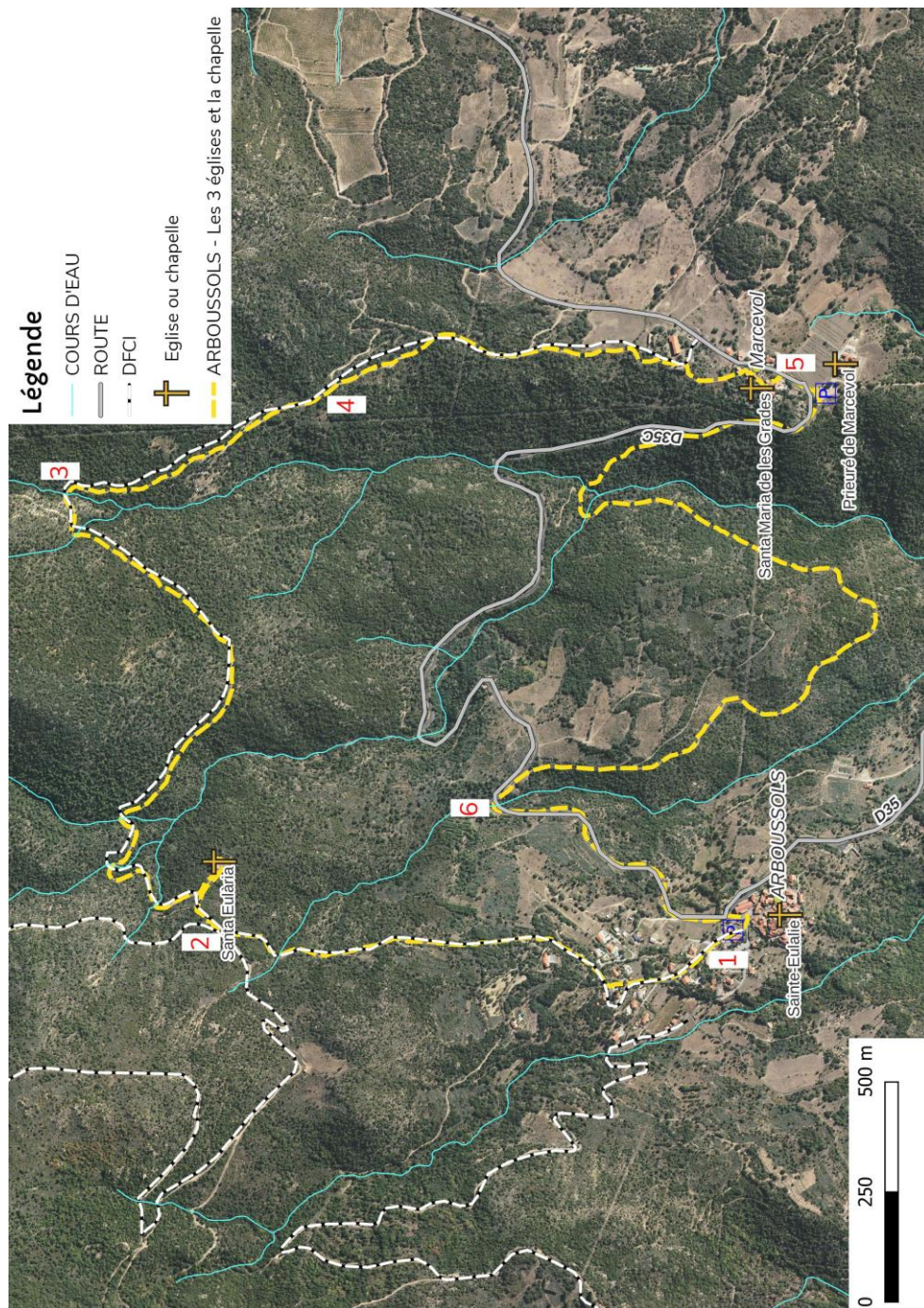


Photo-reportez en taguant vos plus belles photos de randos **#justcanigo** sur Instagram



Photos visibles sur notre page Facebook, devenez fan en flashant le QR code ci-contre ou sur facebook.com/TourismeConflentCanigo





Carte IGN 1/25eme 2348 ET

Départ : Arboussols - altitude 570 m -

Accès en voiture : Depuis la RN 116, prendre la D 35 direction Arboussols.

- 1** – Arboussols – 570 m – Depuis le parking, prendre à droite et une dernière fois à droite pour trouver le Chemin de Sainte-Eulalie.
- 2** – Bifurcation – 656 m – Emprunter la piste qui descend à droite et se dirige vers la Chapelle Sainte-Eulalie. Peu avant la chapelle, le chemin descend à gauche.
- 3** – Bifurcation – 630 m – Suivre la piste à droite.
- 4** – Continuer sur la piste en face. Un aller-retour est possible jusqu'à la Chambre des Certitudes (grotte de cire) en suivant le sentier à gauche, 30 min aller-retour (demander au préalable la clé au prieuré de Marcevol ou en mairie d'Arboussols). Le chemin va couper plusieurs fois le GR®36 pour arriver jusqu'au hameau de Marcevol. Se diriger vers l'église Notre-Dame des Escaliers et rejoindre le prieuré de Marcevol.
- 5** – Depuis le parking, descendre la route à gauche pendant 300 m, puis emprunter le sentier qui part main gauche sous les chênes. Traverser un petit ravin et rejoindre un large chemin que l'on emprunte à gauche. Le chemin file en offrant de magnifiques vues sur le village d'Arboussols, le Canigó et le bas Conflent.
- 6** – Jonction D35C – 562 m – Emprunter la route en face, traverser un pont et continuer sur cette route jusqu'au village.



Projet cofinancé par le Fonds Européen Agricole pour le Développement Rural
L'Europe investit dans les zones rurales