

Adresses et informations utiles

Office de Tourisme Conflent Canigó

Tel. 04 68 05 41 02

www.tourisme-canigou.com

Les Balises	GR®	GR®	PR	PR
Bonne Direction Continuité				
Changement de Direction Tourne à Gauche				
Changement de Direction Tourne à Droite				
Mauvaise Direction				

Bonne Conduite en Montagne

- Se renseigner sur les conditions atmosphériques
- Être bien équipé : chaussures, chapeau, eau...
- Rester sur les sentiers balisés
- Respecter la Faune et la Flore
- Ramener ses déchets
- Respecter la réglementation affichée
- Ne pas oublier de refermer les barrières
- Rester silencieux et discret
- **- Ne pas faire de feu**

Météo : 08 99 71 02 66
Urgences : 112 ou 15
Pompiers : 18

Vous rencontrez un problème sur nos sentiers ? Signalez-le sur les fiches dédiées dans les différentes antennes de l'Office de Tourisme ou sur sentinelles.sportsdenature.fr

SENTINELLE, NE PARTEZ PAS SANS...

La nouvelle application SURICATE est disponible !



sentinelles.sportsdenature.fr



Campôme

Du village



à la chapelle Saint-Christophe de Fornols

Distance : **7,1 km**

Temps : **2h45 (hors arrêts)**

Dénivelé Positif Cumulé : **300 m**

Difficulté : **Facile**

Balisage : **Jaune**

Balade patrimoniale

Veuillez noter que les chiens doivent être tenus en laisse.

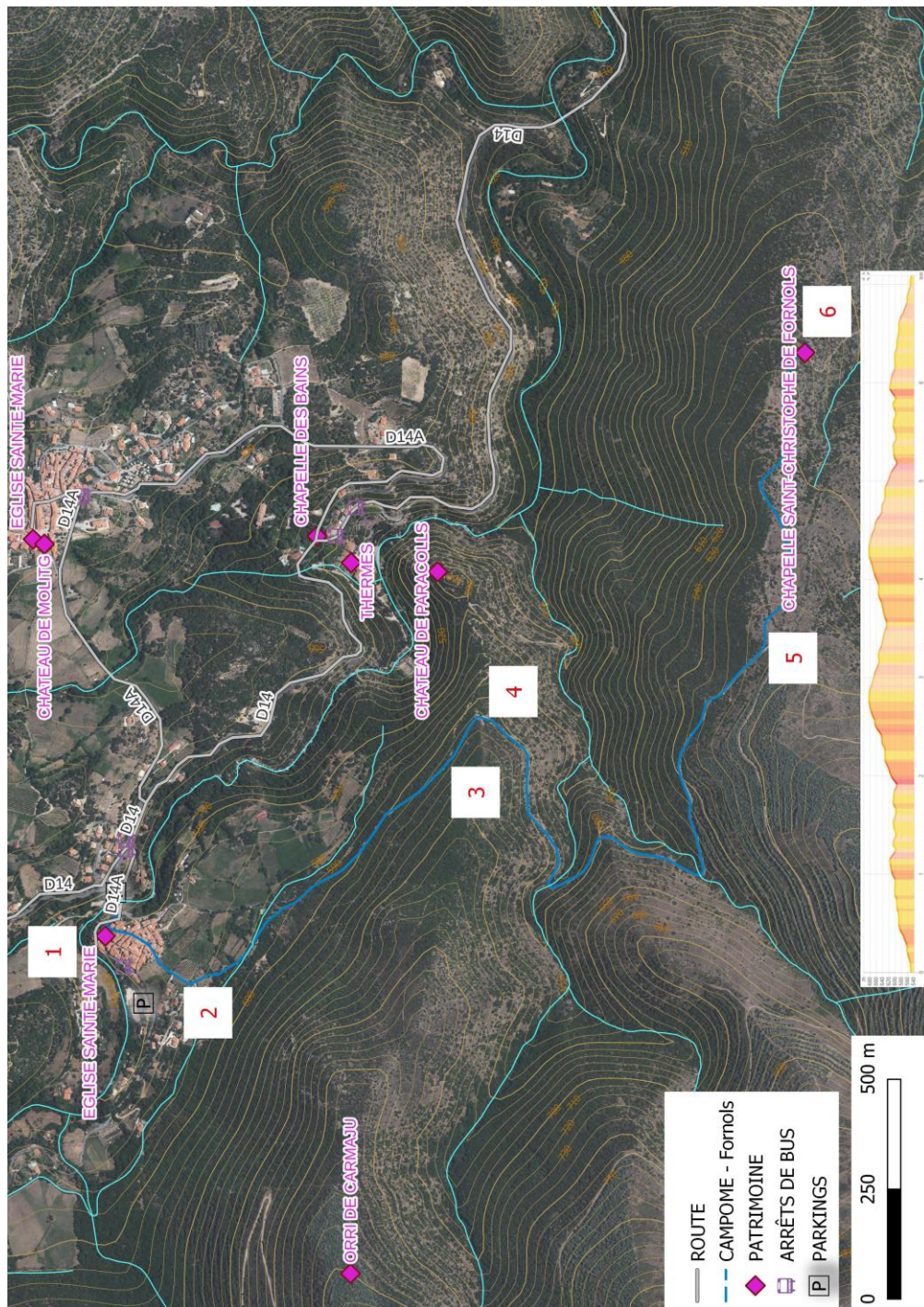


Photo-reportez en taguant vos plus belles photos de randos **#justcanigo** sur Instagram



Photos visibles sur notre page Facebook, devenez fan en flashant le QR code ci-contre ou sur facebook.com/TourismeConflentCanigo





Carte IGN 1/25^{ème} 2348 ET

Départ : Parking Della Laygues - altitude 538 m -

Accès en voiture : depuis la N 116, emprunter la D 619 puis la D 14 en direction de Campôme. Le parking se situe à l'entrée du village à droite, avant le pont sur la Castellane.

- 1** – Depuis le parking, remonter vers le village en direction de la mairie et de la place du village et continuer tout droit sur le Cami Clos.
- 2** – Jonction avec le chemin de Carmaju. Le suivre sur la gauche pendant 300 m. Laisser ensuite le chemin sur la droite et continuer en face sur la large piste.
- 3** – Continuer sur la piste et laisser le large chemin qui descend à gauche (ce chemin permet de découvrir les ruines du Château de Paracolls et de sa chapelle, 20 minutes aller-retour).
- 4** – A l'antenne, continuer sur la piste qui descend doucement vers le Còrrec del Solà, puis remonte.
- 5** – Intersection. A la jonction des pistes, prendre le large chemin à gauche.
- 6** – Chapelle Saint-Christophe de Fornols.

Le retour se fait par le même itinéraire.

En 1688 l'ermitage de Fornols apparaît sous le nom de Hermita de Sant Christofol de Furnols. Il connaîtra différents ermites avant de subir les foudres de la révolution française. En 1790 les lois anti-cléricales supprimèrent tous les édifices religieux qui n'étaient pas des paroisses. Fornols fut condamné à fermer.