

Adresses et informations utiles

Office de Tourisme Conflent Canigó
10 Place de la République
66500 Prades
Web : www.tourisme-canigou.com
Tel. 04 68 05 41 02

Comité Départemental de la Randonnée
Pédestre des Pyrénées-Orientales
pyrenees-orientales@ffrandonnee.fr
Tel. 04 68 61 48 85
Web : mongr.fr

Météo : 08 99 71 02 66

Secours

- Urgence : 112 ou 15
- Pompiers : 18
- Gendarmerie : 17
- PGHM : 04 68 04 51 03

Bonne Conduite en Montagne

- ✓ Se renseigner sur les conditions atmosphériques
- ✓ Etre bien équipé : chaussures, chapeau, eau.....
- ✓ Rester sur les sentiers balisés
- ✓ Respecter la Faune et la Flore
- ✓ Ramener ses déchets
- ✓ Respecter la réglementation affichée
- ✓ Ne pas oublier de refermer les barrières
- ✓ Rester silencieux et discret
- ✓ **Ne pas faire de feu**



Devenez photo-reporter en taguant vos plus belles photos de randos #justcanigo sur Instagram



Photos visibles sur notre page Facebook, pensez à en devenir fan en flashant le QR code ci-contre ou sur : facebook.com/TourismeConflentCanigo



FFRandonnée
les chemins, une richesse partagée
Pyrénées-Orientales



Conflent Canigó
Office de Tourisme

Conflent Canigó

GR®P Tour des Fenouillèdes

Distance : 100km

Temps : 6 jours

Dénivelé Positif Cumulé : 3587m



Difficulté : Difficile

Balisage : Jaune et Rouge

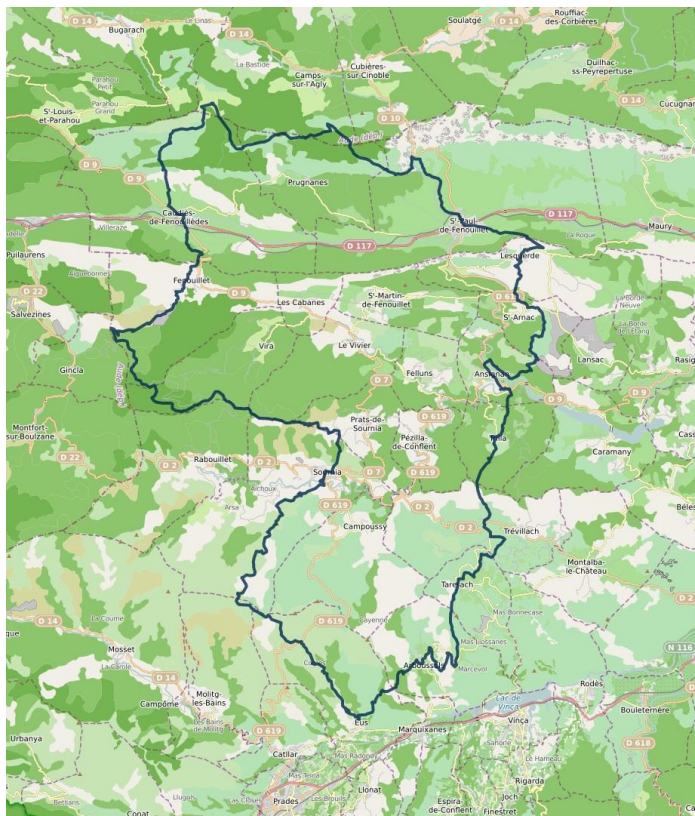


Panorama et découverte

A travers plus beaux villages de France et vignobles, cet itinéraire vous conduira sur des plateaux sauvages, où viticulture et patrimoine cohabitent dans un espace préservé. De belles vues s'offriront à vous en balcon du Canigó sur le massif, les vallées et la plaine.



Tour des Fenouillèdes



Carte IGN 1/25^{ème} 2348 ET

Départ : Eus – altitude 391m

Accès motorisé : depuis la RN116, rejoindre la D35b en direction de Eus. Parking au niveau de la route avant l'arrivée au village.

Etape 1 : Eus – Sournia 17,30kms 5h30 D+ 780m D- 626m

Etape 2 : Sournia – Caudiès-de-Fenouillèdes 22,40kms 7h00 D+ 759m D- 957m

Etape 3 : Caudiès-de-Fenouillèdes – St-Paul-de-Fenouillet 22,00kms 6h40 D+ 740m D- 820m

Etape 4 : St-Paul-de-Fenouillet – Ansignan 14,30kms 4h15 D+ 450m D- 472m

Etape 5 : Ansignan – Tarerach 12,30kms 3h50 D+ 581m D- 295m

Etape 6 : Tarerach – Eus 11,60kms 3h20 D+ 277m D- 417m

Pensez à réserver vos hébergements avant de partir !

- Office de Tourisme Conflent Canigó : www.tourisme-canigou.com
- Office de Tourisme Agly Fenouillèdes : www.cc-aglyfenouilledes.fr

Partez en toute sérénité !

N'hésitez pas à contacter les accompagnateurs en montagne, qui vous feront partager leurs expériences, savoirs et anecdotes. Vous retrouverez leurs coordonnées dans le Guide Activités de Pleine Nature, disponible dans chacune des antennes de l'Office de Tourisme Conflent Canigó ou sur www.tourisme-canigou.com

