

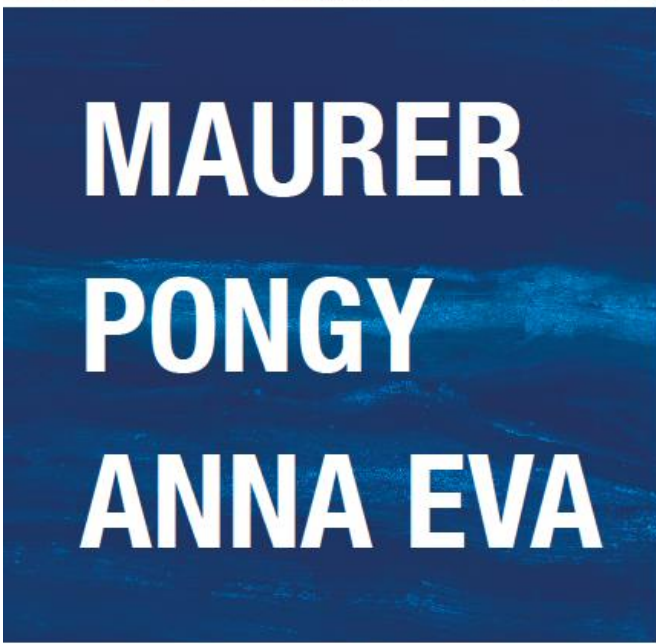
Dossier de presse



Entre terre et mer

EXPO

23/01
> 02/03



MAURER
PONGY
ANNA EVA



Galerie des Hospices

Av. Sainte-Marie
Canet Village

Entrée libre

Ouvert tous les jours
de 15h à 18h

  [canetenroussillon.fr](https://www.canetenroussillon.fr)

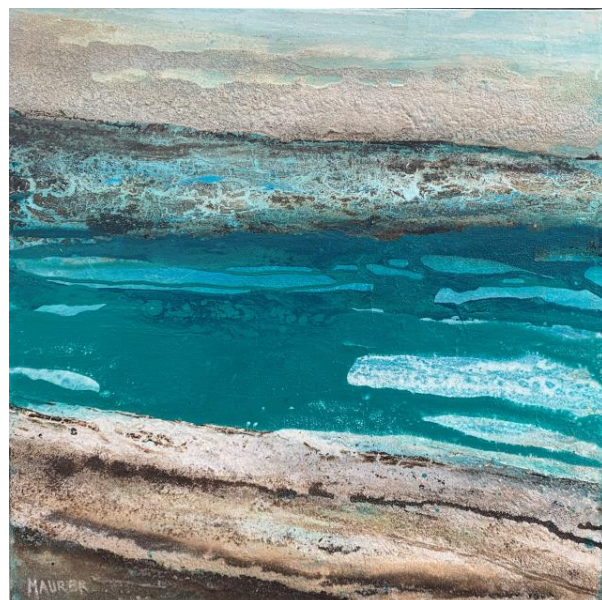

CANET
EN ROUSSILLON

Entre Terre et Mer

le littoral est cette mince bande de terre jouxtant l'océan, entre terre et mer, à moitié sous l'eau et à moitié hors de l'eau. Le « supralittoral » est quasi constamment émergé mais baigné par les embruns et inondé durant les tempêtes et les marées hautes de vives eaux.

Ces trois jeunes artistes canétoises, vous feront voyager dans leurs univers. Elle évoluent dans des domaines et styles artistiques différents, mais toujours avec un œil bienveillant sur les choses de la vie, le vivant, la nature. Elles ont aussi le besoin de transmettre leurs savoirs et leurs passions, en ouvrant leurs ateliers.

En nous promenant à travers les œuvres exposées, nous serons amenés à découvrir nos origines, puis les raisons de notre attraction pour le monde marin.



Durand-Maurer Marie-Jeanne





Marie-Jeanne DURAND-MAURER

La richesse de sa création, la générosité de sa matière lui ont valu également la reconnaissance de plusieurs jury.

Actuellement, sa recherche s'élargit aux techniques de l'acrylique, enrichie de pigments naturels, de collages, limaille de métaux, goudron, pigments naturels

Elle se dirige vers une peinture spontanée, sensitive, intuitive. Elle aime expérimenter les outils.

A mi-chemin entre abstraction et figuration, elle ne titre pas ses œuvres et vous invite ainsi à vous les approprier, vous laissant libre de votre interprétation.

Aujourd'hui, ses toiles et ses sculptures sont présentées en permanence au "Domaine d'Auriac" à Carcassonne

Son travail de coloriste , a été reconnu par plusieurs galeries:

- la Galerie l'Art du Temps à Prades
- la Galerie des Beaux Arts à la Grande Motte
- la Galerie Stéphanie B à Aigues Mortes.



Olympia 43X27X19

Pongy Danielle



Danielle Pongy « Atelier Terremosaïque »

Autodidacte, je pratique La Mosaïque artistique depuis une vingtaine d'années, avec en parallèle une carrière professionnelle dans l'Education Nationale , jusqu'en 2014. J'aime les créations de Gaudi, Hunderwasser, Odorico....et c'est donc la couleur qui m'a attirée vers la mosaïque artistique.

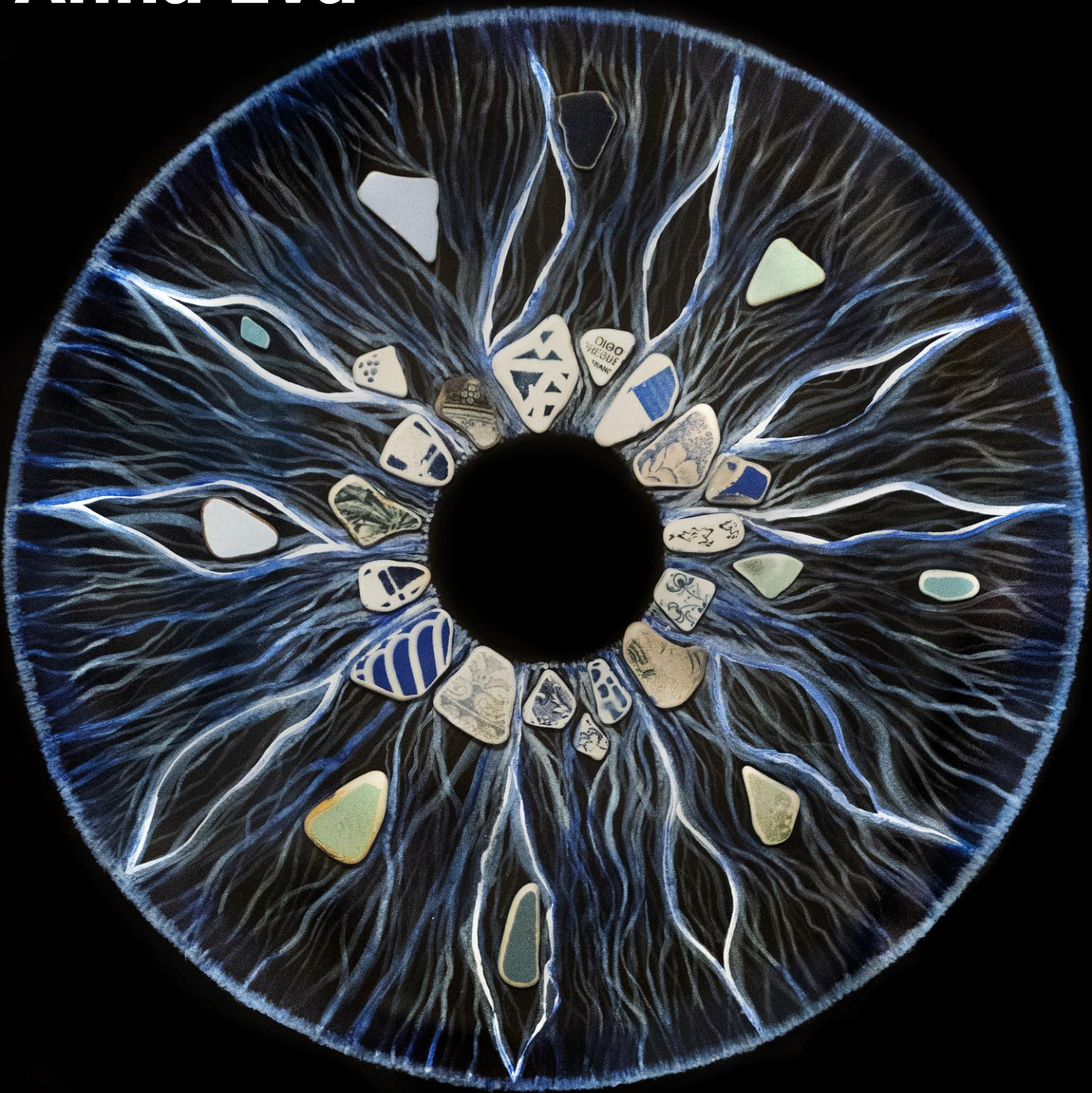
Tour à tour artiste ou artisan, je crée au gré de mon humeur « du bel utile ou du bel inutile ».

Mes créations (sculptures ou créations à poser ou à suspendre), issues de mon imagination sont des personnages : nénettes, baigneuses ; poissons rigolos ou fleurs stylisées, réalisées en terre cuite , habillés d'émaux et patinés avec des pigments naturels ou de la céramique patinée. Ce sont aussi des créations en mosaïque (carrelage, émaux de Briare ou assiette) : miroirs, tables, tableau. Le montage de mes créations se fait sur tout support.



Lapiente Alamo

Anna Eva



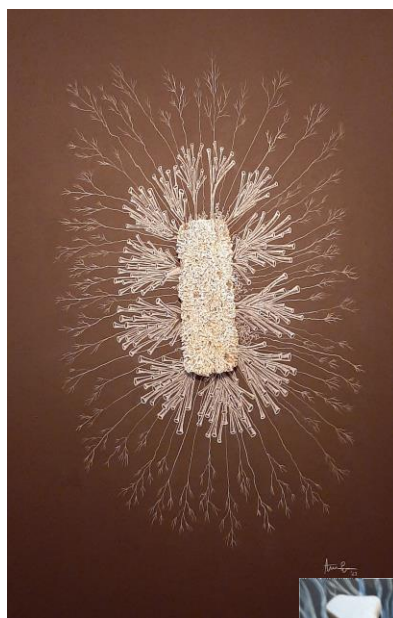
Anna Eva

Artiste autodidacte, je me suis formée auprès des artistes rencontrés tout au long de mon parcours.

Mes origines et ma culture m'amènent tout naturellement à intégrer le réseau des écoles catalanes où j'exerce depuis 20 ans en tant que professeure d'Arts plastiques. Depuis je ne cesse d'enseigner et d'apprendre en retour, bel échange en continu !

Ce sont, essentiellement, le besoin d'exprimer ma vision des choses et mon vécu, les déclencheurs de la création de mes œuvres. La lumière et les couleurs, sa transformation, dont j'en prends conscience au moment de ma pratique de la céramique, me conduisent à porter l'attention sur le monde qui nous entoure. C'est ainsi que j'emprunte des éléments « recueillis » lors de vrais moments de contemplation de la nature, notamment pendant mes promenades en bord de mer . Il se crée ensuite un dialogue entre mon projet et ces éléments sans savoir dire qui a commencé l'échange, si ces éléments ou mon idée.

Je présente ici mon dernier travail qui est né de l'appel à la résilience du propre corps face à la maladie, sans pathos, tout simplement en se reliant soi-même à l'existence et à la structure des êtres du vivant.



L'herència genètica – L'héritage génétique

Thématique : Cel·lul'art

La diversité ou la biodiversité est à l'origine de la richesse de notre environnement. Le patrimoine génétique que chacun hérite nous différencie les uns des autres et nous rassemble (et ressemble) puisque nous partons tous d'une base commune : la cellule !

Les traces que nous laissons sur terre racontent notre histoire, notre culture. La mer, le vent, le sable, érodent ces vestiges et les intègrent dans l'environnement. Qu'est-ce que nous voulons transmettre aux générations futures ?

GALERIE DES HOSPICES

Centre d'exposition municipal
Avenue de Sainte Marie
Village de Canet-en-Roussillon



Directeur service culturel :
Pascal FERRO 04 68 86 71 80
p.ferro@canetenroussillon.fr

Chef du service culturel:
Rémi CASTELLO 04 68 86 72 61
r.castello@canetenroussillon.fr

Informations pratiques :
Ouvert tous les jours de 15h à 18h

Accueil :
Angélique CADENE 04 68 86 72 60
culture@canetenroussillon.fr

Administratif :
Patricia ALEVEQUE 04 68 86 72 63
p.aleveque@canetenroussillon.fr



Entrée libre - Parking à proximité
Site internet : <http://www.canetenroussillon.fr>