

Adresses et informations utiles

Office de Tourisme Conflent Canigó
Tel. 04 68 05 41 02
www.tourisme-canigou.com



Les Balises	GR®	GR®P	PR	PR
Bonne Direction Continuité				
Changement de Direction Tourne à Gauche				
Changement de Direction Tourne à Droite				
Mauvaise Direction				

Bonne Conduite en Montagne

- Se renseigner sur les conditions atmosphériques
- Être bien équipé : chaussures, chapeau, eau...
- Rester sur les sentiers balisés
- Respecter la Faune et la Flore
- Ramener ses déchets
- Respecter la réglementation affichée
- Ne pas oublier de refermer les barrières
- Rester silencieux et discret
- **- Ne pas faire de feu**

Météo : 08 99 71 02 66

Urgences : 112 ou 15

Pompiers : 18

Vous rencontrez un problème sur nos sentiers ? Signalez-le sur les fiches dédiées dans les différentes antennes de l'Office de Tourisme ou sur sentinelles.sportsdenature.fr

SENTINELLE, NE PARTEZ PAS SANS...

La nouvelle application SURICATE est disponible !



sentinelles.sportsdenature.fr



Eus
Boucle del Simonet Conflent Canigó
Office de Tourisme

Distance : **2,9 km**

Dénivelé Positif : **85 m**

Temps : **1h00 (Hors arrêts)**

Dénivelé Positif Cumulé : **100 m**

Difficulté : **Facile**

Balissage : **Jaune**



Les Plus
Beaux Villages
de France®

Panoramas et Patrimoine

Sentier quelquefois rocailleux, à éviter par fortes chaleurs.

Une belle balade familiale depuis Eus offrant de beaux points de vue et témoignant de l'activité agricole de la commune.

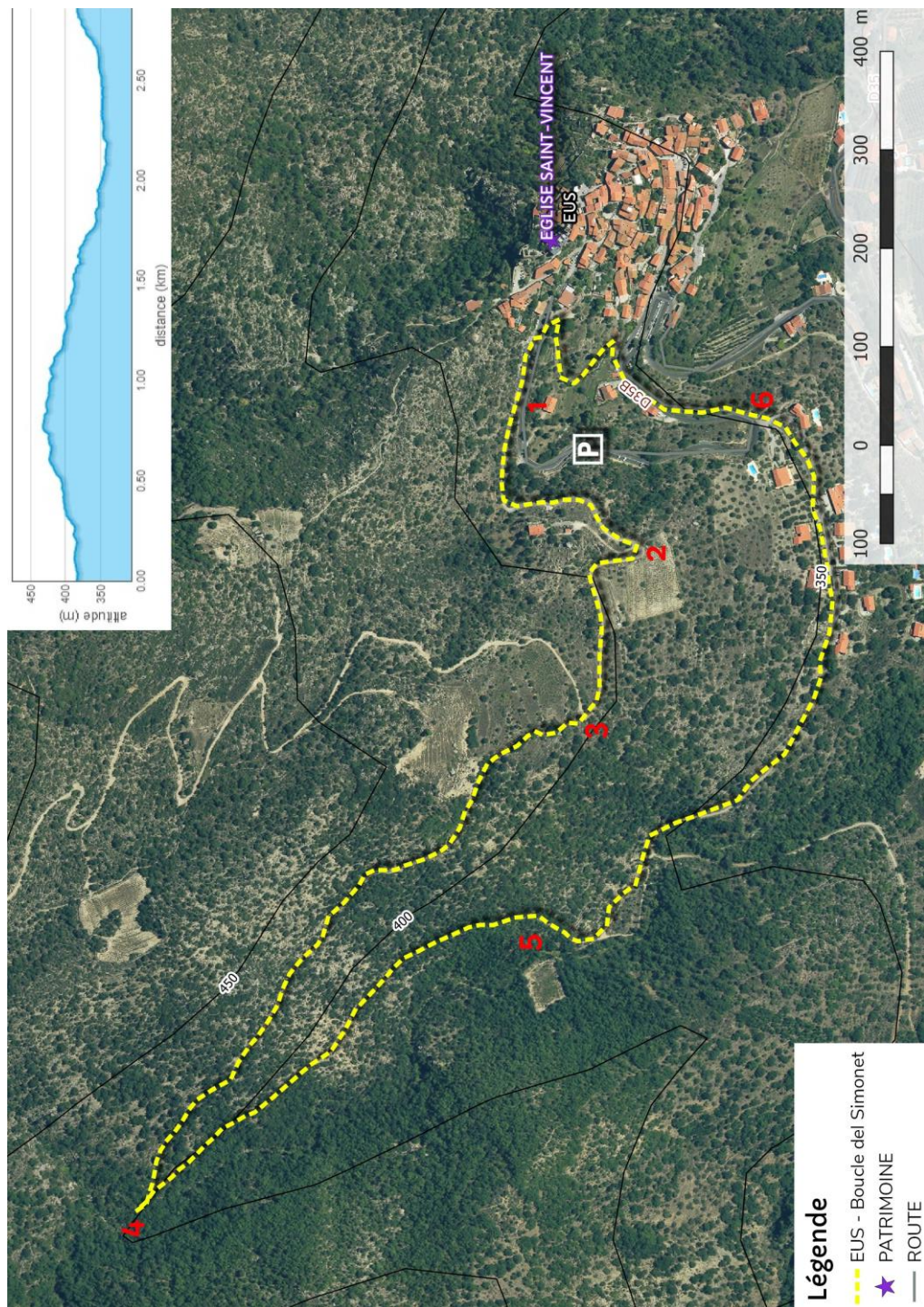


Photo-reportez en taguant vos plus belles photos de randos **#justcanigo** sur Instagram



Photos visibles sur notre page Facebook, devenez fan en flashant le QR code ci-contre ou sur facebook.com/TourismeConflentCanigo





Carte IGN 1/25^{ème} 2348 ET

Départ Parking visiteurs - altitude 339 m. –

Accès : depuis la N116, prendre la D24, parking avant l'arrivée en haut du village.

Départ : Panneau d'information entrée du village.

- 1** Remonter la route en direction du village. Face au panneau d'information des randonnées, emprunter la piste goudronnée qui part à gauche et monte doucement.
- 2** Bifurcation. Remarquable point de vue sur le Canigó et le bas Conflent (un rapide aller-retour par le petit sentier plein sud permet d'accéder au belvédère). Continuer sur la piste en montant.
- 3** Bifurcation. Quitter la piste et emprunter le sentier en face. Ce chemin serpente à travers chênes et genêts. Remarquer les « feixes », terrasses en pierres sèches.
- 4** Bifurcation. Emprunter le sentier à gauche et poursuivre en surplombant le Correc de Sant Viçenç.
- 5** Descendre par les marches aménagées, puis rejoindre le pont et continuer tout droit sur la piste, qui rejoint un lotissement.
- 6** Jonction avec la D 35b. Descendre la route jusqu'à la ferronnerie. Quitter la route par la gauche, puis emprunter le sentier de suite à gauche qui file à travers aloès et figuiers de barbarie. Rejoindre le boulodrome et remonter à gauche jusqu'au point de départ.



Projet cofinancé par le Fonds Européen Agricole pour le Développement Rural
L'Europe investit dans les zones rurales