

Adresses et informations utiles

Office de Tourisme Conflent Canigó
Tel. 04 68 05 41 02
www.tourisme-canigou.com



Les Balises FFRandonnée Pyrénées-Orientales

	GR® GR®T	GR®P	PR	PR
Bonne Direction Continuité				
Changement de Direction Tourne à Gauche				
Changement de Direction Tourne à Droite				
Mauvaise Direction				

Bonne Conduite en Montagne

- Se renseigner sur les conditions atmosphériques
- Être bien équipé : chaussures, chapeau, eau...
- Rester sur les sentiers balisés
- Respecter la Faune et la Flore
- Ramener ses déchets
- Respecter la réglementation affichée
- Ne pas oublier de refermer les barrières
- Rester silencieux et discret
- **- Ne pas faire de feu**

Météo : 08 99 71 02 66
Urgences : 112 ou 15
Pompiers : 18

Vous rencontrez un problème sur nos sentiers ? Signalez-le sur les fiches dédiées dans les différentes antennes de l'Office de Tourisme ou sur sentinelles.sportsdenature.fr

SENTINELLE, NE PARTEZ PAS SANS...

La nouvelle application SURICATE est disponible !



sentinelles.sportsdenature.fr



Distance : 1,7 km
Dénivelé Positif : 75 m

Temps : 0h45 (Hors arrêts)
Dénivelé Positif Cumulé : 90 m

Difficulté : **Facile**
Balissage : Jaune



Panoramas et Patrimoine

Itinéraire à éviter par fortes chaleurs.

Une belle balade familiale depuis Eus offrant de beaux points de vue et témoignant de l'activité agricole de la commune.

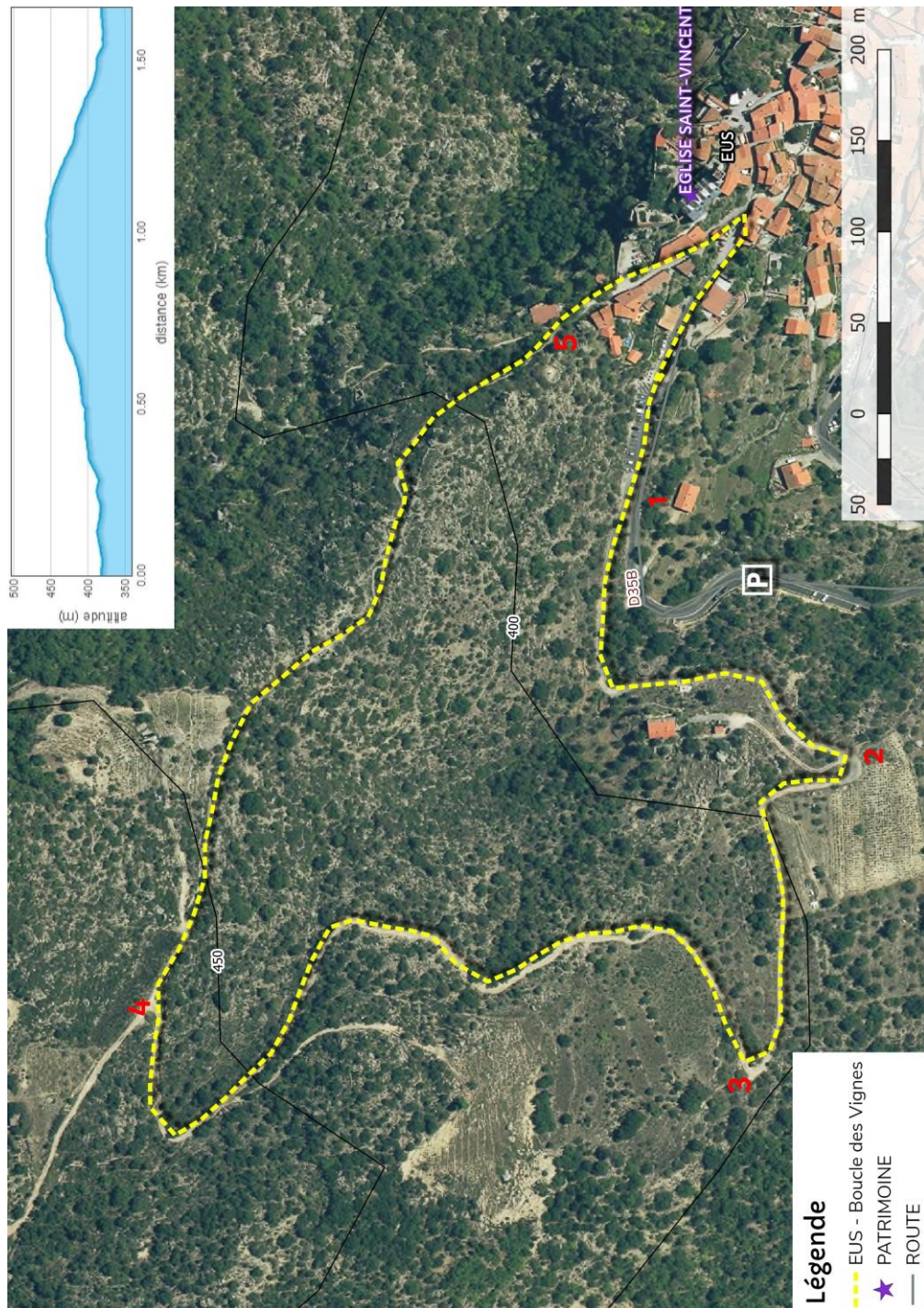


Photo-reportez en taguant vos plus belles photos de randos **#justcanigo** sur Instagram



Photos visibles sur notre page Facebook, devenez fan en flashant le QR code ci-contre ou sur facebook.com/TourismeConflentCanigo





Départ Parking visiteurs - altitude 339 m. –

Accès : depuis la N116, prendre la D24, parking avant l'arrivée en haut du village.

Départ : Panneau d'information entrée du village.

- 1** Remonter la route en direction du village. Face au panneau d'information des randonnées, emprunter la piste goudronnée qui part à gauche et monte doucement.
- 2** Bifurcation. Remarquable point de vue sur le Canigó et le bas Conflent (un rapide aller-retour par le petit sentier plein sud permet d'accéder au belvédère). Continuer sur la piste en montant.
- 3** Bifurcation. Continuer sur la piste.
- 4** Bifurcation. Continuer sur la piste à droite, puis après quelques mètres, quitter la piste pour emprunter le sentier qui descend à droite. Tout au long de la descente, de nombreux points de vue sur le massif du Canigó et le bas Conflent. Remarquer également les formations géologiques typiques.
- 5** Au panneau, continuer en face pour redescendre le carrer de Coma et prendre à droite pour revenir au point de départ.

