

# Adresses et informations utiles

Office de Tourisme Conflent Canigó  
Tel. 04 68 05 41 02  
www.tourisme-canigou.com



**Les Balises**

	GR® GR®T	GR®P	PR	PR
Bonne Direction Continuité				
Changement de Direction Tourne à Gauche				
Changement de Direction Tourne à Droite				
Mauvaise Direction				

## Bonne Conduite en Montagne

- Se renseigner sur les conditions atmosphériques
- Être bien équipé : chaussures, chapeau, eau...
- Rester sur les sentiers balisés
- Respecter la Faune et la Flore
- Ramener ses déchets
- Respecter la réglementation affichée
- Ne pas oublier de refermer les barrières
- Rester silencieux et discret
- **- Ne pas faire de feu**

Météo : 08 99 71 02 66

Urgences : 112 ou 15

Pompiers : 18

Vous rencontrez un problème sur nos sentiers ? Signalez-le sur les fiches dédiées dans les différentes antennes de l'Office de Tourisme ou sur [sentinelles.sportsdenature.fr](http://sentinelles.sportsdenature.fr)

# SENTINELLE, NE PARTEZ PAS SANS...

La nouvelle application SURICATE est disponible !



[sentinelles.sportsdenature.fr](http://sentinelles.sportsdenature.fr)



## Eus Grande boucle de la Devèze



Distance : **5,9 km**

Temps : **2h15 (Hors arrêts)**

Dénivelé Positif : **190 m**

Dénivelé Positif Cumulé : **250 m**

Difficulté : **Facile**

Balilage : **Jaune**



Les Plus  
Beaux Villages  
de France®

## Panoramas et Patrimoine

**Itinéraire à éviter par fortes chaleurs, jours de pluie et lendemains de jours de pluie. Sentier pierreux.**

Un bel itinéraire depuis Eus offrant de beaux points de vue, témoignant de la particularité géologique de la commune et du passé agricole.

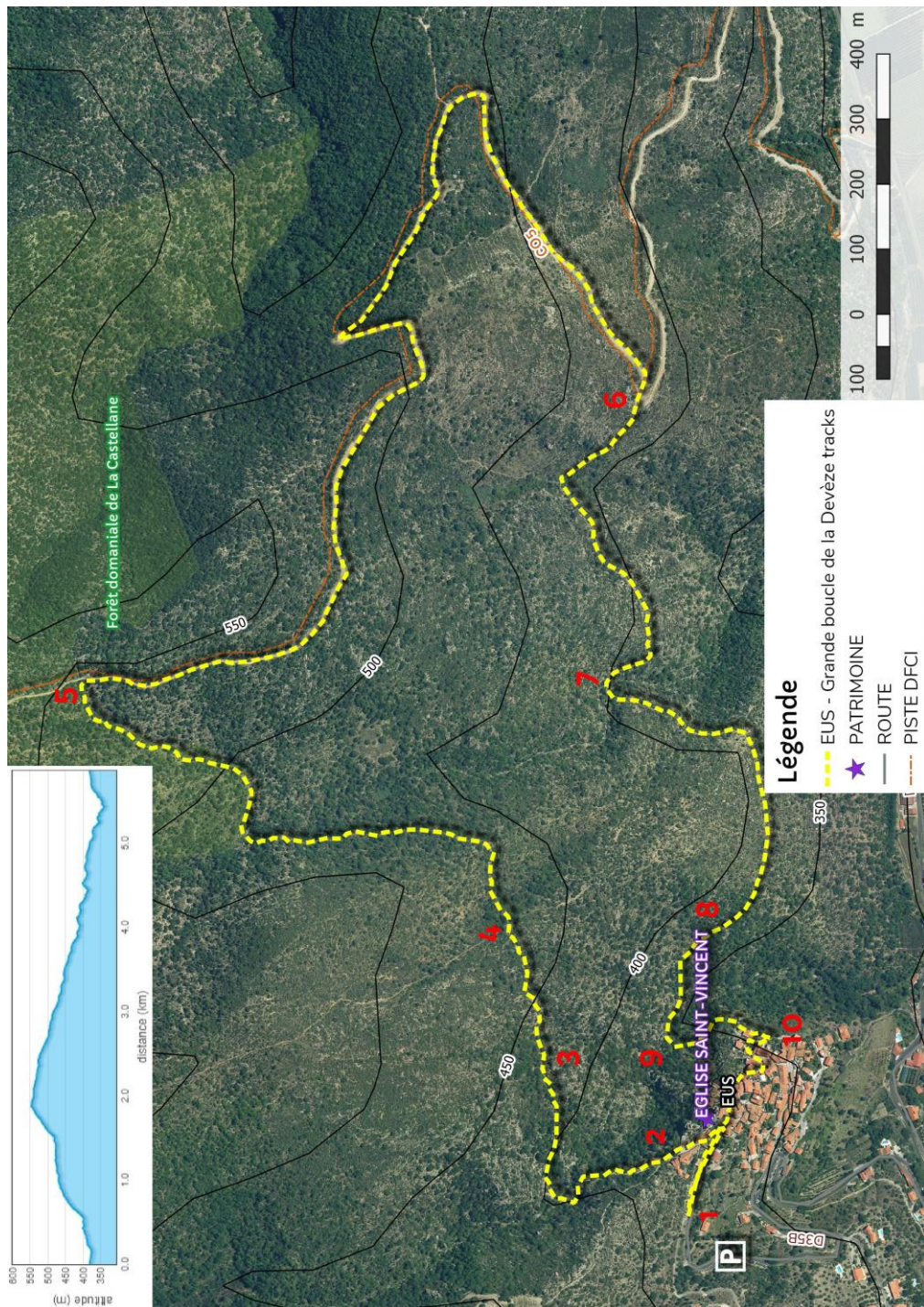


Photo-reportez en taguant vos plus belles photos de randos **#justcanigo** sur Instagram



Photos visibles sur notre page Facebook, devenez fan en flashant le QR code ci-contre ou sur [facebook.com/TourismeConflentCanigo](https://facebook.com/TourismeConflentCanigo)





Carte IGN 1/25<sup>ème</sup> 2348 ET

**Départ Parking visiteurs - altitude 339 m. –**

**Accès : depuis la N116, prendre la D24, parking avant l'arrivée en haut du village.**

Départ : Panneau d'information entrée du village.

- 1** Remonter la route en direction du village. Face au panneau d'information des randonnées, remonter vers le village, passer la mairie et emprunter le carrer de Coma à gauche.
- 2** Bifurcation. Continuer en face sur le sentier qui, après quelques mètres, descend vers le Còrrec de Ribelles, en passant devant un ancien puits. Traverser à gué et remonter par un beau chemin empierré.
- 3** Laisser le chemin qui part à droite et continuer tout droit.
- 4** Bifurcation. Continuer en face en laissant le sentier à droite. Traverser le Còrrec de Ricard la garrigue et continuer sur le chemin rural d'Eus à Arboussols.
- 5** Jonction avec la piste forestière. La descendre par la droite. Tout au long de la descente, de nombreux points de vue sur le massif du Canigó et le bas Conflent. Remarquer également les formations géologiques typiques et les « feixes » (terrasses en pierre sèche).
- 6** Quitter la piste par un sentier main droite.
- 7** Jonction avec la Petite boucle de la Devèze. Continuer en face.
- 8** Laisser le chemin à gauche et continuer à droite.
- 9** Descendre vers le ruisseau et le traverser à gué (attention, la descente peut s'avérer glissante).
- 10** Au niveau du lavoir, remonter par la petite rue à droite, passer devant le musée de la Soulane et rejoindre le carrer de l'Ajuntament à gauche pour redescendre au point de départ.

