

# Adresses et informations utiles

Office de Tourisme Conflent Canigó

Tel. 04 68 05 41 02

www.tourisme-canigou.com



**Les Balises** FFRandonnée Pyrénées-Orientales

	GR®	GR®T	GR®P	PR	PR
Bonne Direction Continuité					
Changement de Direction Tourne à Gauche					
Changement de Direction Tourne à Droite					
Mauvaise Direction					

## Bonne Conduite en Montagne

- Se renseigner sur les conditions atmosphériques
- Être bien équipé : chaussures, chapeau, eau...
- Rester sur les sentiers balisés
- Respecter la Faune et la Flore
- Ramener ses déchets
- Respecter la réglementation affichée
- Ne pas oublier de refermer les barrières
- Rester silencieux et discret
- **Ne pas faire de feu**

Météo : 08 99 71 02 66

Urgences : 112 ou 15

Pompiers : 18

Vous rencontrez un problème sur nos sentiers ? Signalez-le sur les fiches dédiées dans les différentes antennes de l'Office de Tourisme ou sur [sentinelles.sportsdenature.fr](http://sentinelles.sportsdenature.fr)

# SENTINELLE, NE PARTEZ PAS SANS...

La nouvelle application SURICATE est disponible !



[sentinelles.sportsdenature.fr](http://sentinelles.sportsdenature.fr)



# Jujols



## El Cami de Menut

Distance : **4 km**

Dénivelé Positif : **125 m**

Temps : **1h30 à 2h30**

Dénivelé Positif Cumulé : **140 m**

Difficulté : **Très facile**

Balisage : **Jaune**



## Chemin de découverte audio

Située sur le flanc sud-est du Mont Coronat, la Réserve Naturelle de Jujols abrite une faune riche et variée, dont 800 espèces de papillons et le scorpion jaune. Cet itinéraire, au travers d'anecdotes et de contes, suit les pas de Menut, l'âne catalan.

**Téléchargez les fichiers audios avant de partir ! <http://www.catalanes.espaces-naturels.fr/decouvrir-et-partager/le-chemin-de-menut-chemin-de-decouverte-audio>**  
**Veillez noter que nos amis les chiens doivent impérativement être tenus en laisse.**



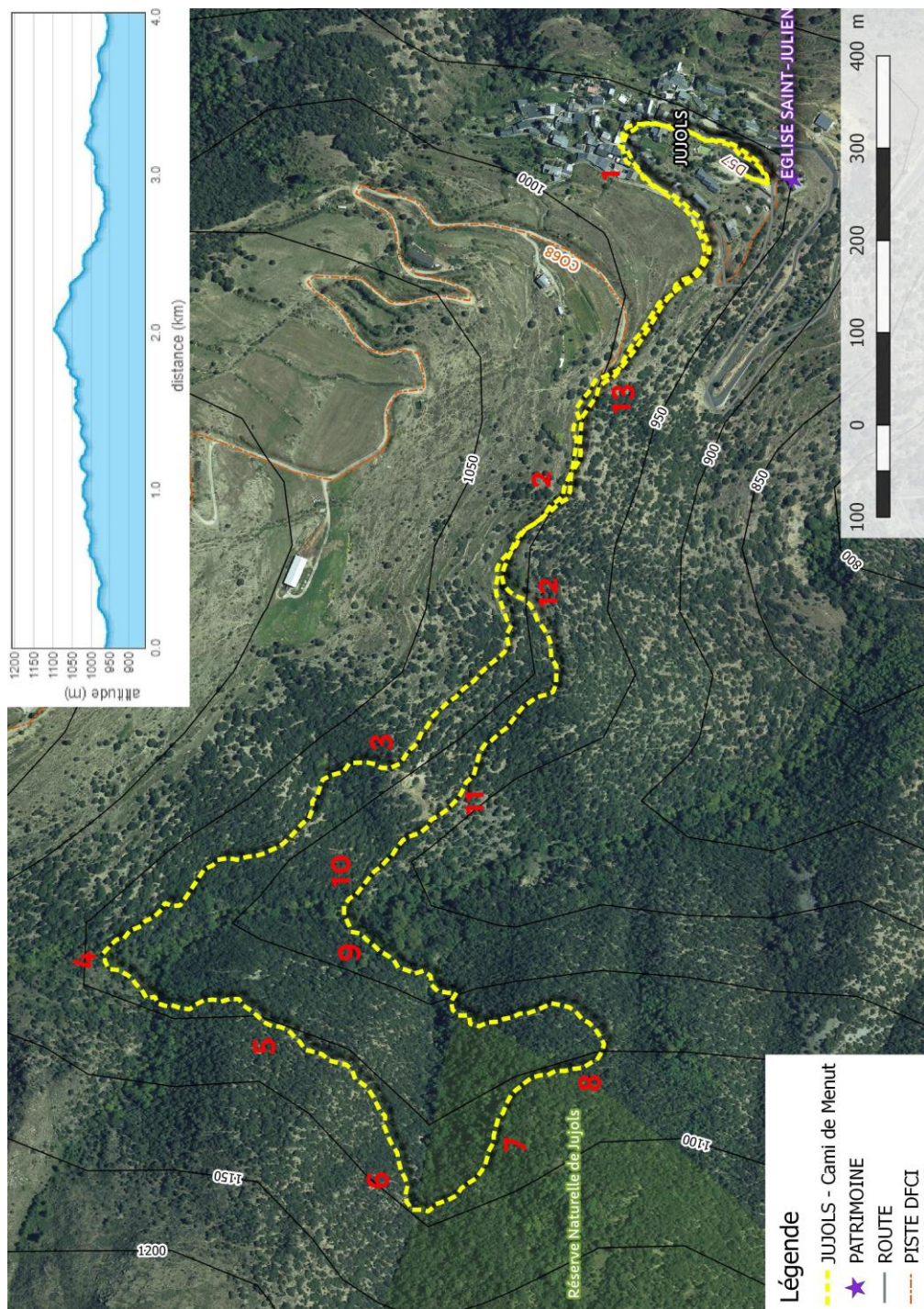
Photo-reportez en taguant vos plus belles photos de randos **#justcanigo** sur Instagram



Photos visibles sur notre page Facebook, devenez fan en flashant le QR code ci-contre ou sur [facebook.com/TourismeConflentCanigo](https://facebook.com/TourismeConflentCanigo)







Départ Parking de l'église - altitude 968 m -

**Accès en voiture :** rejoindre Jujols en empruntant la D57 à 500 m en aval d'Olette (5 km de route). Parking à l'entrée du village, en face de l'église romane Saint-Julien et Sainte-Basilisse.

- 1 Menut, l'âne de Jujols** – Pour arriver au premier repère, entrer dans le village. Remonter la 1<sup>ère</sup> ruelle à gauche, puis tourner encore à gauche et trouver une petite placette, rue Juan Farrer.
- 2 Scènes de vie sur les feixes** – Prendre à gauche et rejoindre la piste en remontant jusqu'à l'entrée du « Cami de Menut ». Marcher 50 mètres jusqu'au 2<sup>ème</sup> repère, en longeant les murets des anciennes terrasses de culture.
- 3 La sorcière du Mont Coronat** – Arrivés à un embranchement, prendre le sentier qui monte sur la droite. A 250 mètres de là, un rocher surplombe la vallée et offre un joli point de vue. Là est disposé le 3<sup>ème</sup> repère.
- 4 Le lavoir des Encantades** – Entrer dans les bois de chênes verts, et avancer jusqu'au ruisseau pour trouver le repère 4.
- 5 Le dragon du Canigó** – Continuer et après une légère montée, trouver un rocher dominant la vallée. Il porte le repère 5.
- 6 Le loup et le piano à bretelles** – Monter ensuite dans la forêt où se trouve le repère 6.
- 7 Les voleurs d'eau** – Après avoir passé une petite carrière de schiste et en continuant sur le sentier, arriver à un ancien réservoir d'eau où se trouve le repère 7.
- 8 Les chênes barbus** – Pénétrer à nouveau dans le bois de chênes verts dont l'écorce est recouverte de lichens. Là se trouve le repère 8.
- 9 Un remède de sorcière** – Le sentier redescend puis longe le muret d'une terrasse où est situé le repère 9.
- 10 La soupe aux serpents** – En descendant encore, enjamber le lit du ruisseau. Quelques marches en pierre et c'est le repère 10.
- 11 Le geai des lavandins** – Le sentier remonte. Le repère 11 se trouve dans un tournant, sur un rocher.
- 12 Mystérieuses empreintes** – Le sentier continue de monter. Trouver le repère 12 le long d'une murette. Droit devant, de l'autre côté de la vallée, voir la montagne boisée du Tres Estelles.
- 13 De retour à Jujols** – La borne 13 se trouve un peu plus loin, sur le chemin du retour.



Projet cofinancé par le Fonds Européen Agricole pour le Développement Rural  
L'Europe investit dans les zones rurales