

Adresses et informations utiles

Office de Tourisme Conflent Canigó
Tel. 04 68 05 41 02
www.tourisme-canigou.com

Les Balises		GR®	GR®	PR	PR
		GR®	GR®	PR	PR
Bonne Direction Continuité					
Changement de Direction Tourne à Gauche					
Changement de Direction Tourne à Droite					
Mauvaise Direction					

Bonne Conduite en Montagne

- Se renseigner sur les conditions atmosphériques
- Être bien équipé : chaussures, chapeau, eau...
- Rester sur les sentiers balisés
- Respecter la Faune et la Flore
- Ramener ses déchets
- Respecter la réglementation affichée
- Ne pas oublier de refermer les barrières
- Rester silencieux et discret
- **- Ne pas faire de feu**

Météo : 08 99 71 02 66

Urgences : 112 ou 15

Pompiers : 18

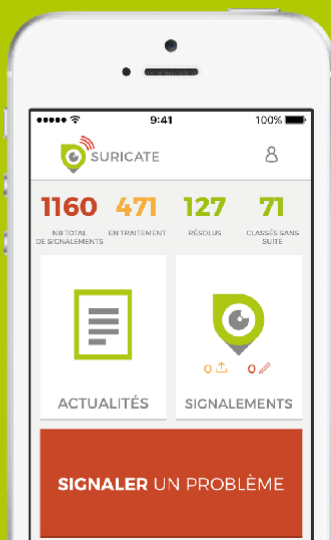
Vous rencontrez un problème sur nos sentiers ? Signalez-le sur les fiches dédiées dans les différentes antennes de l'Office de Tourisme ou sur sentinelles.sportsdenature.fr

SENTINELLE, NE PARTEZ PAS SANS...

La nouvelle application SURICATE est disponible !



sentinelles.sportsdenature.fr



Jujols



Sentier découverte de la réserve naturelle

Distance : **8 km**

Temps : **3h10 (Hors arrêts)**

Dénivelé Positif : **500 m**

Dénivelé Positif Cumulé : **500 m**

Difficulté : **Facile**

Balisage : **Jaune**



Panoramas

Située sur le flanc sud-est du Mont Coronat, la Réserve Naturelle de Jujols abrite une faune riche et variée, dont 800 espèces de papillons et le scorpion jaune. C'est au travers de ce sentier découverte que vous pourrez admirer cette biodiversité. ***Veillez noter que nos amis les chiens doivent impérativement être tenus en laisse.***

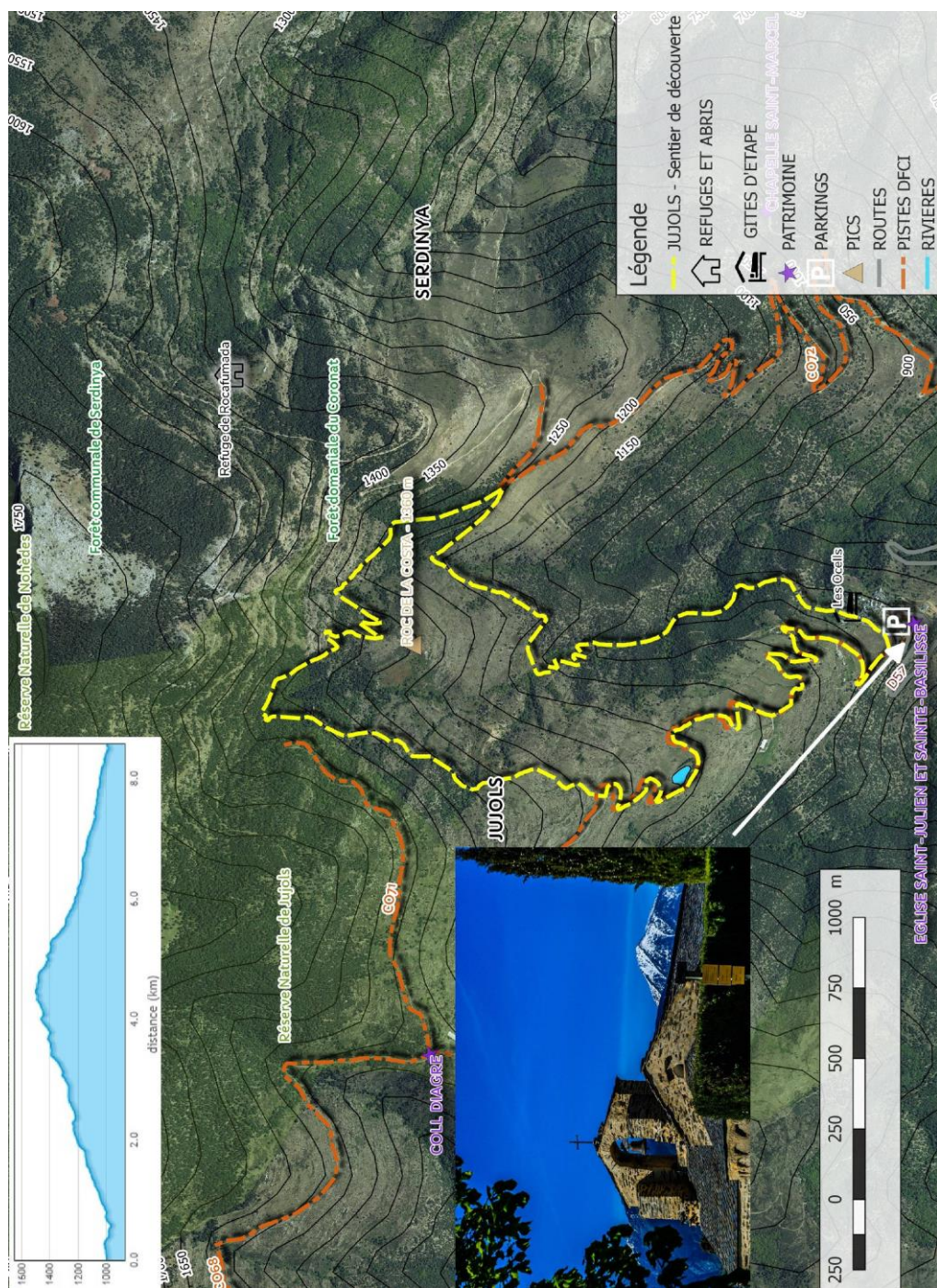


Photo-reportez en taguant vos plus belles photos de randos **#justcanigo** sur Instagram



Photos visibles sur notre page Facebook, devenez fan en flashant le QR code ci-contre ou sur facebook.com/TourismeConflentCanigo





Carte IGN 1/25 2249 ET

Départ Parking de l'église - altitude 968 m -

Accès en voiture : rejoindre Jujols en empruntant la D57 à 500 m en aval d'Olette (5 km de route). Parking à l'entrée du village, en face de l'église romane Saint-Julien et Sainte-Basile.

0h00 : Descendre la route d'accès jusqu'à l'entrée du village. Traverser le village et prendre la direction de Villefranche. A 200 m, « Oratoire Sainte-Famille » : la fontaine offre une eau fraîche et potable.

0h10 : Intersection. Un sentier descend à droite en direction de Flassa. Prendre à gauche le sentier qui remonte la vallée.

0h30 : Le sentier franchit le thalweg et traverse le vallon parmi les terrasses avant de remonter vers la crête de la Serra Mitjana.

0h40 : Le sentier franchit la crête de la Serra Mitjana (1150 m), et file quasiment à l'horizontale dans la chênaie pubescente.

0h55 : Franchissement du thalweg de Freixinell. Le sentier monte en longeant la lisière d'une belle chênaie pubescente. Le sentier atteint une piste que l'on prend à droite. 10 minutes avant d'atteindre la jonction avec la piste de Joncet (virage en épingle à cheveux), prendre à gauche la sente qui file à l'horizontale dans la chênaie pubescente.

1h30 : Bifurcation. Prendre à droite. La sente qui continue tout droit (balisage) vous amène en 200 mètres au point de vue du Roc de la Costa.

2h05 : Le sentier rentre dans la pinède sylvestre du ravin de Font Ixent.

2h20 : Le sentier sort de la pinède. Bifurcation. Laisser le sentier qui remonte à droite et continuer la sente qui descend sud-sud-est. La retenue collinaire de Jujols est en point de vue.

2h35 : Nous rejoignons la piste (dans un virage en épingle à cheveux).

2h40 : Passage devant la retenue collinaire de Jujols. Suivre la piste jusqu'au village.

3h00 : Retour à Jujols (par le haut du village).

3h10 : Après la traversée du village, rejoindre le parking.

