

# Adresses et informations utiles

Office de Tourisme Conflent Canigó  
Tel. 04 68 05 41 02  
www.tourisme-canigou.com

**Les Balises**

	GRØ GRØT	GRØP	PR	PR
Bonne Direction Continuité				
Changement de Direction Tourne à Gauche				
Changement de Direction Tourne à Droite				
Mauvaise Direction				

## Bonne Conduite en Montagne

- Se renseigner sur les conditions atmosphériques
- Être bien équipé : chaussures, chapeau, eau...
- Rester sur les sentiers balisés
- Respecter la Faune et la Flore
- Ramener ses déchets
- Respecter la réglementation affichée
- Ne pas oublier de refermer les barrières
- Rester silencieux et discret
- **- Ne pas faire de feu**

Météo : 08 99 71 02 66

Urgences : 112 ou 15

Pompiers : 18

Vous rencontrez un problème sur nos sentiers ? Signalez-le sur les fiches dédiées dans les différentes antennes de l'Office de Tourisme ou sur [sentinelles.sportsdenature.fr](https://sentinelles.sportsdenature.fr)

# SENTINELLE, NE PARTEZ PAS SANS...

La nouvelle application SURICATE est disponible !



[sentinelles.sportsdenature.fr](https://sentinelles.sportsdenature.fr)



## Molitg-les-Bains



## Du village au Château de Paracolls

Distance : **5,3 km**

Temps : **2h00 (hors arrêts)**

Dénivelé Positif Cumulé : **220 m**

Difficulté : **Facile**

Balisage : **Jaune**

## Balade patrimoniale

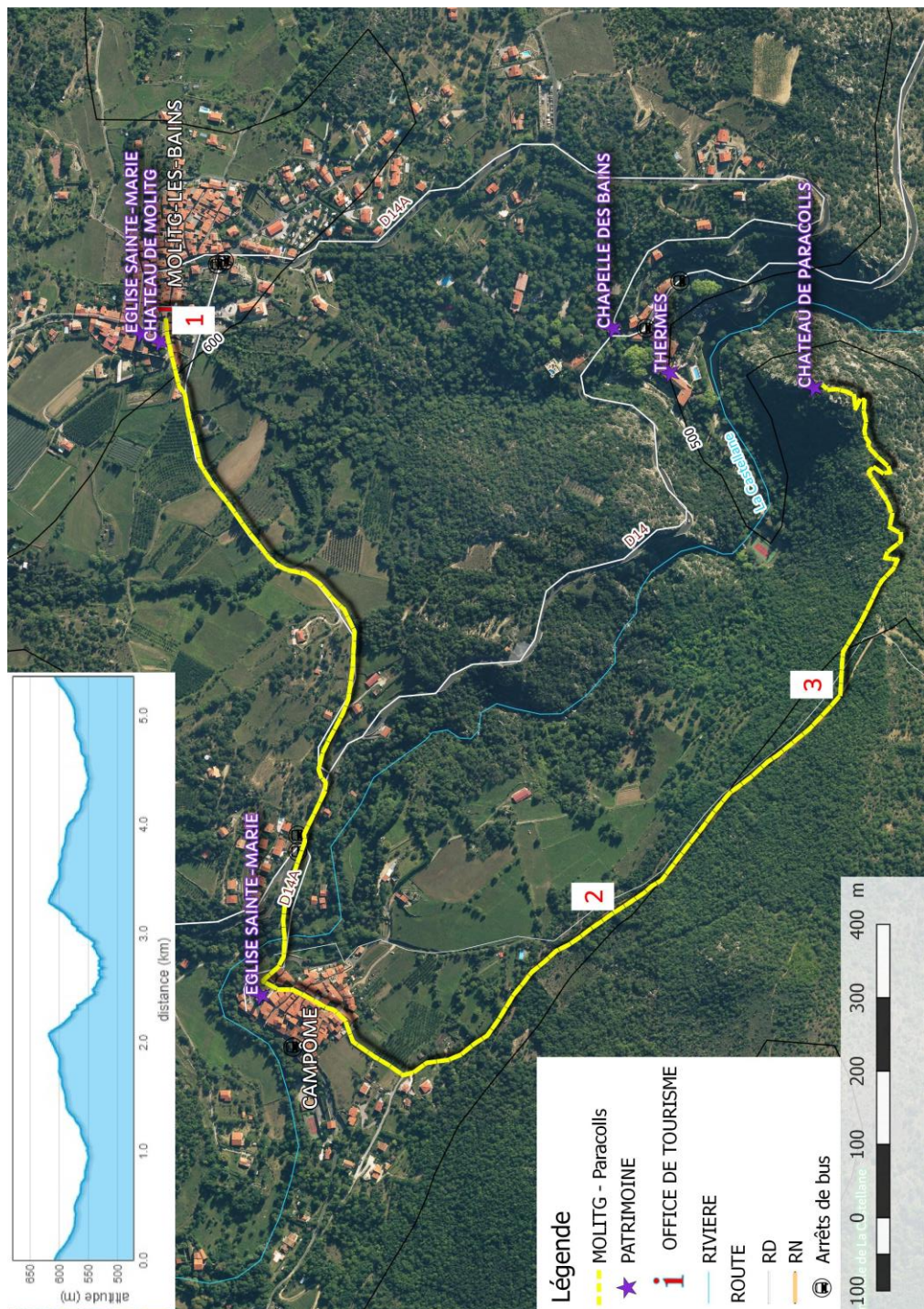


Photo-reportez en taguant vos plus belles photos de randos **#justcanigo** sur Instagram



Photos visibles sur notre page Facebook, devenez fan en flashant le QR code ci-contre ou sur [facebook.com/TourismeConflentCanigo](https://facebook.com/TourismeConflentCanigo)





Carte IGN 1/25<sup>ème</sup> 2348 ET

## Départ Office de Tourisme - altitude 600 m -

*Accès en voiture : depuis la N 116, emprunter la D 619 puis la D 14 en direction de Molitg-les-Bains. Monter dans le village. Le parking se situe à la mairie.*

- 1** – Depuis l'Office de Tourisme, descendre le Carrer d'Avall jusqu'à rejoindre la route départementale D14. Traverser la route avec prudence et la longer vers la droite, puis bifurquer après quelques mètres sur la gauche pour entrer dans le village de Campôme. Emprunter sur la gauche la rue des Jardins pour rejoindre la place du village et continuer tout droit sur le Cami Clos.
- 2** – Jonction avec le chemin de Carmaju. Le suivre sur la gauche pendant 300 m. Laisser ensuite le chemin sur la droite et continuer en face sur la large piste.
- 3** – Quitter la piste par le large chemin qui descend à gauche. Face aux ruines, laisser la piste qui descend à droite et filer en face pour rejoindre le Château de Paracolls et sa chapelle.

Le retour se fait par le même itinéraire.

*Paracolls est une des plus anciennes forteresses du Conflent (son nom est cité en 948) construite, comme son nom l'indique, pour défendre un col (dans ce cas il s'agit plutôt d'un défilé). Elle a fait partie du réseau de tours à signaux qui remontait jusqu'à Mosset et au-delà, vers le col de Jau.*