

Adresses et informations utiles

Office de Tourisme Conflent Canigó
Tel. 04 68 05 41 02
www.tourisme-canigou.com



Les Balises

	GRØ	GRØT	GRØP	PR	PR
Bonne Direction Continuité					
Changement de Direction Tourne à Gauche					
Changement de Direction Tourne à Droite					
Mauvaise Direction					

Bonne Conduite en Montagne

- Se renseigner sur les conditions atmosphériques
- Être bien équipé : chaussures, chapeau, eau...
- Rester sur les sentiers balisés
- Respecter la faune et la flore
- Ramener ses déchets
- Respecter la réglementation affichée
- Ne pas oublier de refermer les barrières
- Rester silencieux et discret
- **- Ne pas faire de feu**

Météo : 08 99 71 02 66

Urgences : 112 ou 15

Pompiers : 18

Vous rencontrez un problème sur nos sentiers ? Signalez-le sur les fiches dédiées dans les différentes antennes de l'Office de Tourisme ou sur sentinelles.sportsdenature.fr

SENTINELLE, NE PARTEZ PAS SANS...

La nouvelle application SURICATE est disponible !



sentinelles.sportsdenature.fr



Mosset



Sentier découverte des 5 sens

Distance : 4 km

Temps : 2h30 (Hors arrêts)

Dénivelé Positif : 170 m

Dénivelé Positif Cumulé : 240 m

Difficulté : Facile

Balisage : Jaune

Familial

Un sentier d'interprétation familial à la découverte de la forêt de Mosset.
Guide didactique de 30 pages disponible à la Tour des Parfums (3€).

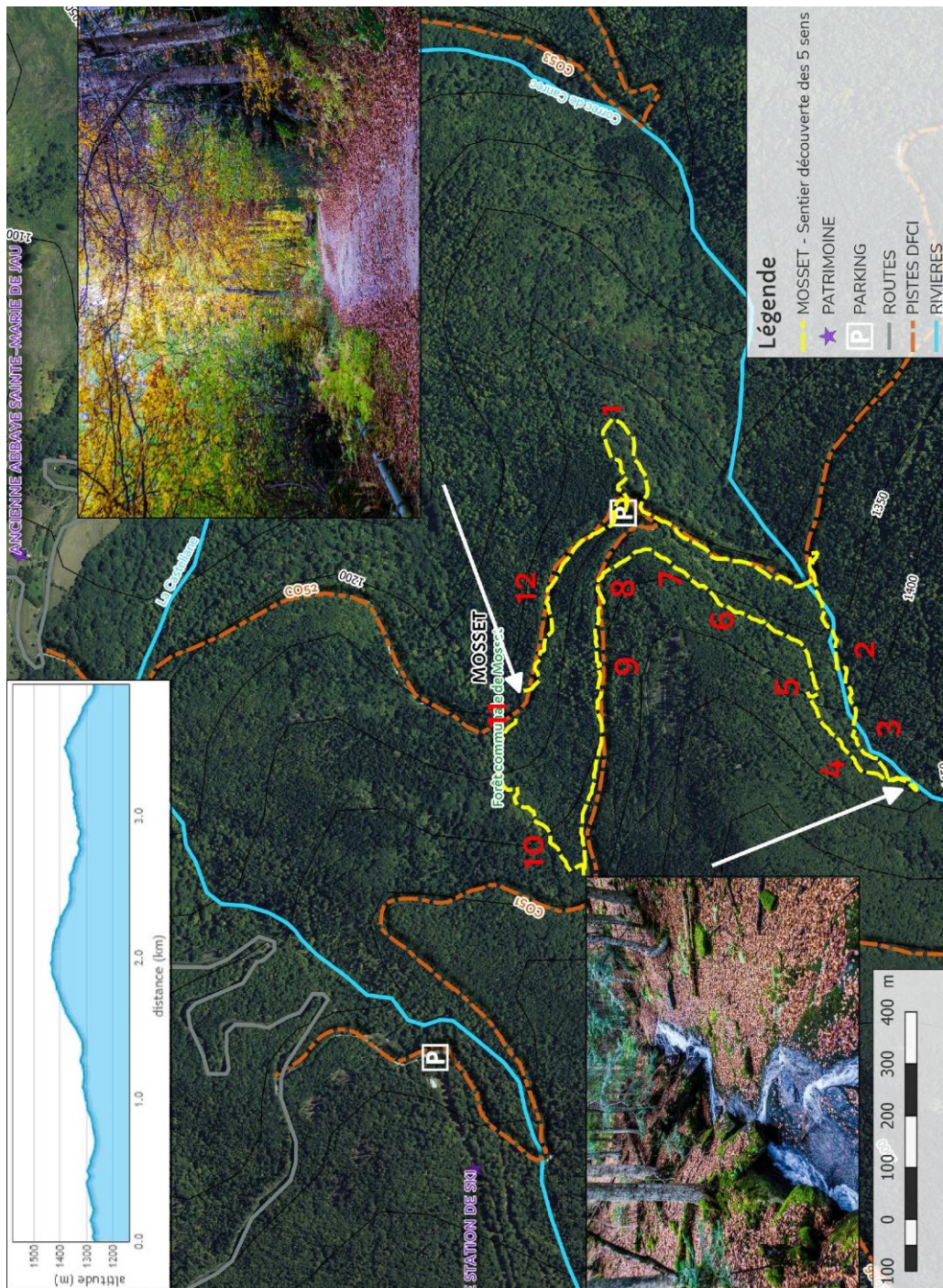


Photo-reportez en taguant vos plus belles photos de randos #justcanigo sur Instagram



Photos visibles sur notre page Facebook, devenez fan en flashant le QR code ci-contre ou sur facebook.com/TourismeConflentCanigo





Départ Parking aménagé. - altitude 1280 m. –

Accès : depuis la N116, sortie à Prades direction Molitg-les-Bains, passer le village de Mosset direction Col de Jau, et après 11 kilomètres, remarquer la piste forestière qui part à gauche (panneau sentier découverte des 5 sens). Poursuivre sur la piste forestière pendant 1,5 km afin de rejoindre le parking.

Départ Parking aménagé – 1280 m. Depuis le parking, descendre en contrebas parmi les noisetiers, les gros blocs de granite et les anciennes terrasses cultivées (feixes).

- 1 Remonter sous les pins sylvestres et revenir au parking. Suivre la piste carrossable à gauche, franchir un petit ruisseau, et après 50 m, bifurquer à droite dans la sapinière.
 - 2 Grimper et franchir la passerelle en bois.
 - 3 Un peu plus loin apparaît une ancienne place charbonnière. Bifurquer à droite et avancer à flanc dans la hêtraie.
 - 4 Descendre et revenir sur une tire forestière.
 - 5 Bifurquer à droite sur la piste et avancer à flanc.
 - 6 En descendant, découvrir les fourmilières (7), et la jeune forêt de sapins (8). Couper une tire forestière et déboucher sur une large piste. La remonter à gauche pendant 600 m.
 - 9 Beau panorama sur le Pic del Dormidor et les crêtes de la Serra d'Escalers. A la pancarte, descendre à droite sous les sapins pour découvrir la source de l'Entornador (10).
- Descendre le long du ruisseau (11), pour revenir sur la piste forestière principale et découvrir un sapin remarquable d'une circonférence de 4 m et d'une hauteur estimée de 50 m.
- Remonter la piste (12) pour revenir au parking.