

Adresses et informations utiles

Office de Tourisme Conflent Canigó
Tel. 04 68 05 41 02
www.tourisme-caniaou.com



Les Balises	GRØ	GRØP	PR	PR
Bonne Direction Continuité				
Changement de Direction Tourne à Gauche				
Changement de Direction Tourne à Droite				
Mauvaise Direction				

Bonne Conduite en Montagne

- Se renseigner sur les conditions atmosphériques
- Être bien équipé : chaussures, chapeau, eau...
- Rester sur les sentiers balisés
- Respecter la Faune et la Flore
- Ramener ses déchets
- Respecter la réglementation affichée
- Ne pas oublier de refermer les barrières
- Rester silencieux et discret
- **Ne pas faire de feu**

Météo : 08 99 71 02 66

Urgences : 112 ou 15

Pompiers : 18

Vous rencontrez un problème sur nos sentiers ? Signalez-le sur les fiches dédiées dans les différentes antennes de l'Office de Tourisme ou sur sentinelles.sportsdenature.fr

SENTINELLE, NE PARTEZ PAS SANS...

La nouvelle application SURICATE est disponible !



sentinelles.sportsdenature.fr



Nyer

En, village abandonné



Distance : 4 km

Dénivelé Positif : 225 m

Temps : 2h00 (Hors arrêts)

Dénivelé Positif Cumulé : 280 m

Difficulté : Moyenne

Balilage : Jaune

Panoramas et Patrimoine

A l'écart du sillon de la Têt, Nyer dévoile son château, gardien d'une imposante vallée. Et, là-haut, caché derrière une colline, le hameau d'En, révèle aussi sa splendide chapelle.

Sentier pierreux, montée engagée.

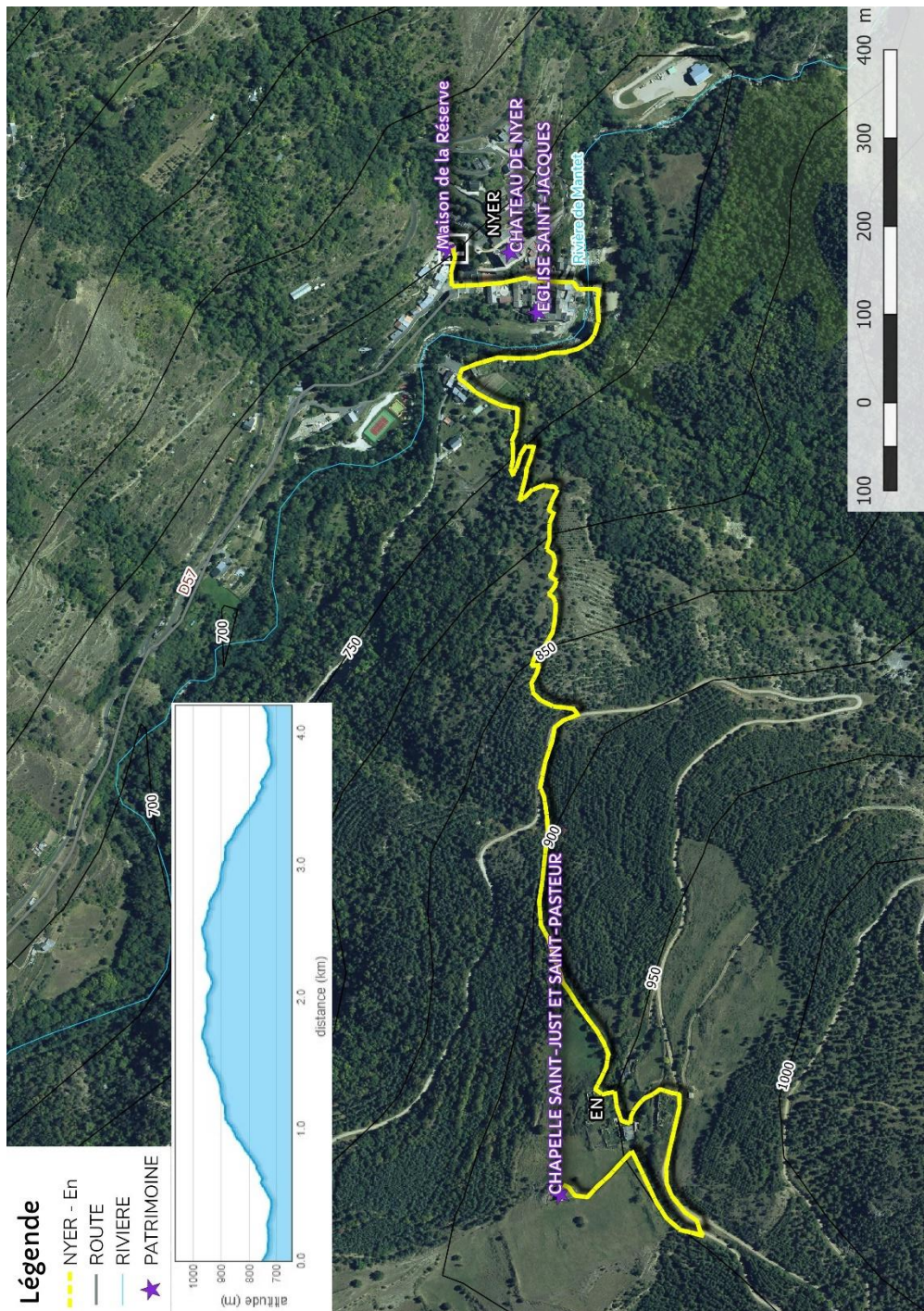


Photo-reportez en taguant vos plus belles photos de randos **#justcanigo** sur Instagram



Photos visibles sur notre page Facebook, devenez fan en flashant le QR code ci-contre ou sur facebook.com/TourismeConflentCanigo





Départ : Parking de la maison de la Réserve Naturelle - Altitude 735 m -

Accès en voiture : depuis la RN116 à proximité d'Olette, emprunter la D57 direction Nyer.

- 1** Depuis le parking, descendre par la rue principale, puis entrer à gauche dans le vieux village. Arriver sur la place de la Fontaine et continuer en face par la rue de Mantet. En bas du village, franchir le pont sur la rivière de Mantet et suivre à droite la rue de la Bague longeant la rivière. Atteindre la place de la Résistance, bordée de maison.
- 2** Au bout de la place, entre deux maisons à gauche, débute le sentier escarpé « le Cami d'En », ancien chemin muletier. Après de nombreux lacets, il débouche sur une piste.
- 3** L'emprunter en légère descente sur la droite sur une cinquantaine de mètres.
- 4** Repérer sur le talus de la piste l'amorce d'un sentier qui grimpe en biais à gauche. Après quelques passages raides, le cheminement, adossé à une murette, s'élève progressivement jusqu'aux premières ruines du hameau d'En.
- 5** En – 958 m – Remarquer le lavoir en remontant le hameau par la gauche. Revenir sur ses pas et traverser la ruelle principale, dévoilant la chapelle romane Saint-Just et Saint-Pasteur d'En, érigée en plein champ.

Le retour s'effectue par le même itinéraire.