

Adresses et informations utiles

Office de Tourisme Conflent Canigó
Tel. 04 68 05 41 02
www.tourisme-canigou.com



Les Balises		GR®	GR®P	PR	PR
Bonne Direction	Continuité				
Changement de Direction	Tourne à Gauche				
Changement de Direction	Tourne à Droite				
Mauvaise Direction					

Bonne Conduite en Montagne

- Se renseigner sur les conditions atmosphériques
- Être bien équipé : chaussures, chapeau, eau...
- Rester sur les sentiers balisés
- Respecter la Faune et la Flore
- Ramener ses déchets
- Respecter la réglementation affichée
- Ne pas oublier de refermer les barrières
- Rester silencieux et discret
- **Ne pas faire de feu**

Météo : 08 99 71 02 66

Urgences : 112 ou 15

Pompiers : 18

Vous rencontrez un problème sur nos sentiers ? Signalez-le sur les fiches dédiées dans les différentes antennes de l'Office de Tourisme ou sur sentinelles.sportsdenature.fr

SENTINELLE, NE PARTEZ PAS SANS...

La nouvelle application SURICATE est disponible !



sentinelles.sportsdenature.fr



Olette - Evol

Cami de les Escudelles



Distance : **4,6 km**

Temps : **2h15 (Hors arrêts)**

Dénivelé Positif Cumulé : **390 m**

Difficulté : **Moyenne**

Balissage : **Jaune**



Panoramas et Patrimoine

Cette boucle sur les hauteurs d'un des plus Beaux Villages de France révèle le passé néolithique et agropastoral de la vallée d'Evol.

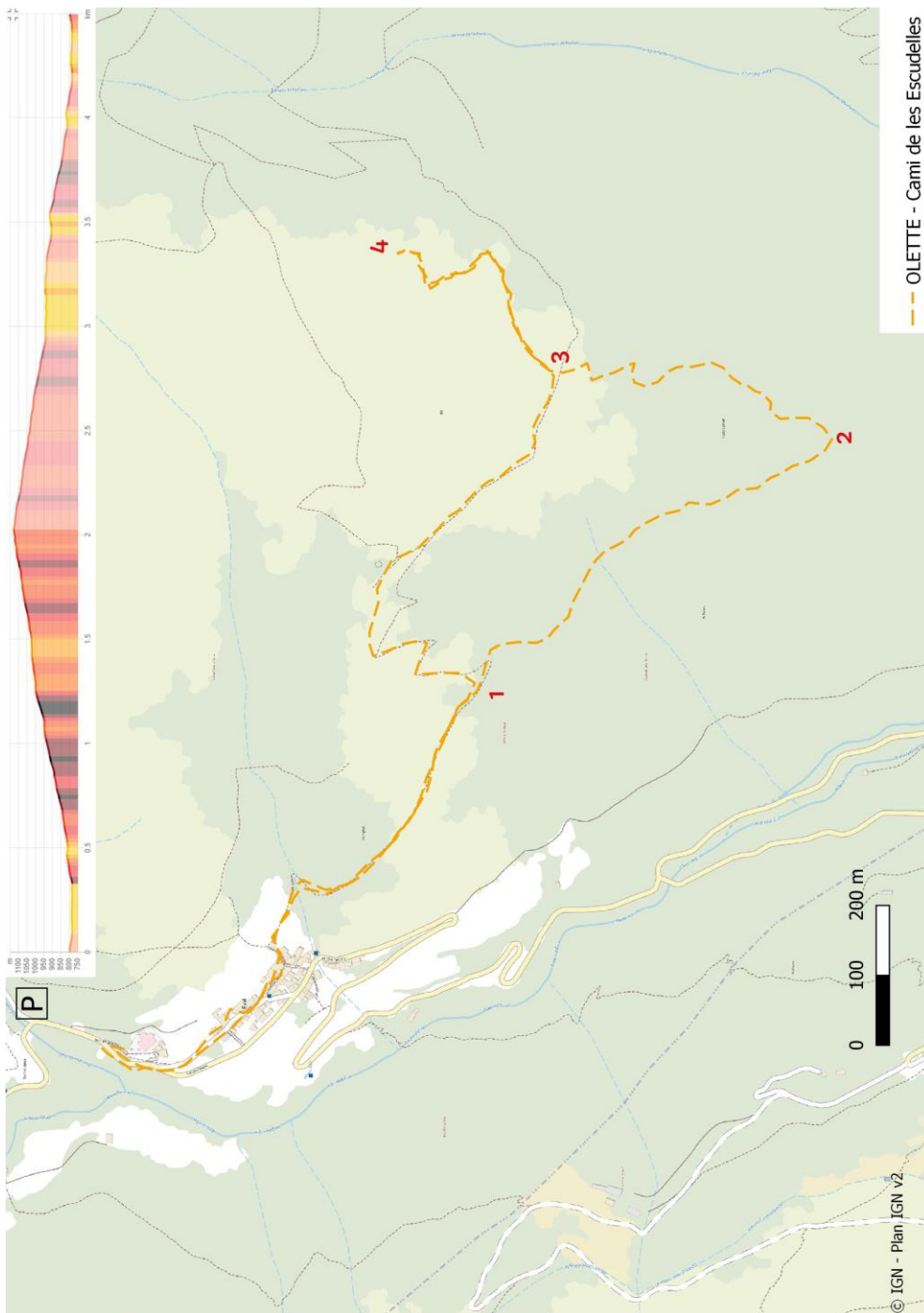


Photo-reportez en taguant vos plus belles photos de randos **#justcanigo** sur Instagram



Photos visibles sur notre page Facebook, devenez fan en flashant le QR code ci-contre ou sur facebook.com/TourismeConflentCanigo





Carte IGN 1/25^{ème} 2249 ET

Accès motorisé : Depuis la N 116 au niveau d'Olette, emprunter la D 4 puis la D 4a pour rejoindre le hameau d'Evol.

Départ : Parking du château d'Evol – (825 m)

Redescendre à la route et traverser le village. Emprunter le carrer del Borrel, puis à gauche le carrer del Reganet. En haut de la rue empierrée, longer à droite le chemin bordé de murs en pierres sèches, surplombant un champ. Traverser un petit ruisseau et commencer l'ascension.

1 - Solà de la Majó (901 m) - Laisser le chemin qui part main gauche et continuer en face.

2 - Camp Cremat (941 m) - A la bifurcation, continuer sur la gauche et monter sous les pins.

3 - Bià (1048 m) - Laisser le chemin qui part à gauche et continuer l'ascension.

4 - Roc de les Escudelles (1131 m) - Roche à cupules. Redescendre au point 3 et emprunter le sentier à droite. Rejoindre le point 1 et continuer à droite pour rejoindre le village.



Projet cofinancé par le Fonds Européen Agricole pour le Développement Rural
L'Europe investit dans les zones rurales