

Adresses et informations utiles

Office de Tourisme Conflent Canigó
Tel. 04 68 05 41 02
www.tourisme-canigou.com



Les Balises

| | GRØ | GRØT | GRØP | PR | PR |
|--|-----|------|------|----|----|
| Bonne Direction Continuité | | | | | |
| Changement de Direction Tourne à Gauche | | | | | |
| Changement de Direction Tourne à Droite | | | | | |
| Mauvaise Direction | | | | | |

Bonne Conduite en Montagne

- Se renseigner sur les conditions atmosphériques
- Être bien équipé : chaussures, chapeau, eau...
- Rester sur les sentiers balisés
- Respecter la Faune et la Flore
- Ramener ses déchets
- Respecter la réglementation affichée
- Ne pas oublier de refermer les barrières
- Rester silencieux et discret
- **- Ne pas faire de feu**

Météo : 08 99 71 02 66

Urgences : 112 ou 15

Pompiers : 18

Vous rencontrez un problème sur nos sentiers ? Signalez-le sur les fiches dédiées dans les différentes antennes de l'Office de Tourisme ou sur sentinelles.sportsdenature.fr

SENTINELLE, NE PARTEZ PAS SANS...

La nouvelle application SURICATE est disponible !



sentinelles.sportsdenature.fr



Vernet-les-Bains



Circuit de la Pena

Distance : **3,7 km**

Temps : **2h45 (Hors arrêts)**

Dénivelé Positif : **372 m**

Dénivelé Positif Cumulé : **427 m**

Difficulté : **Moyenne**



Balisage : **Jaune et Rouge** **Jaune** **Blanc et Jaune**

Panorama

Montée assez raide, à éviter par fortes chaleurs. Descente glissante sur les feuilles en printemps et automne.

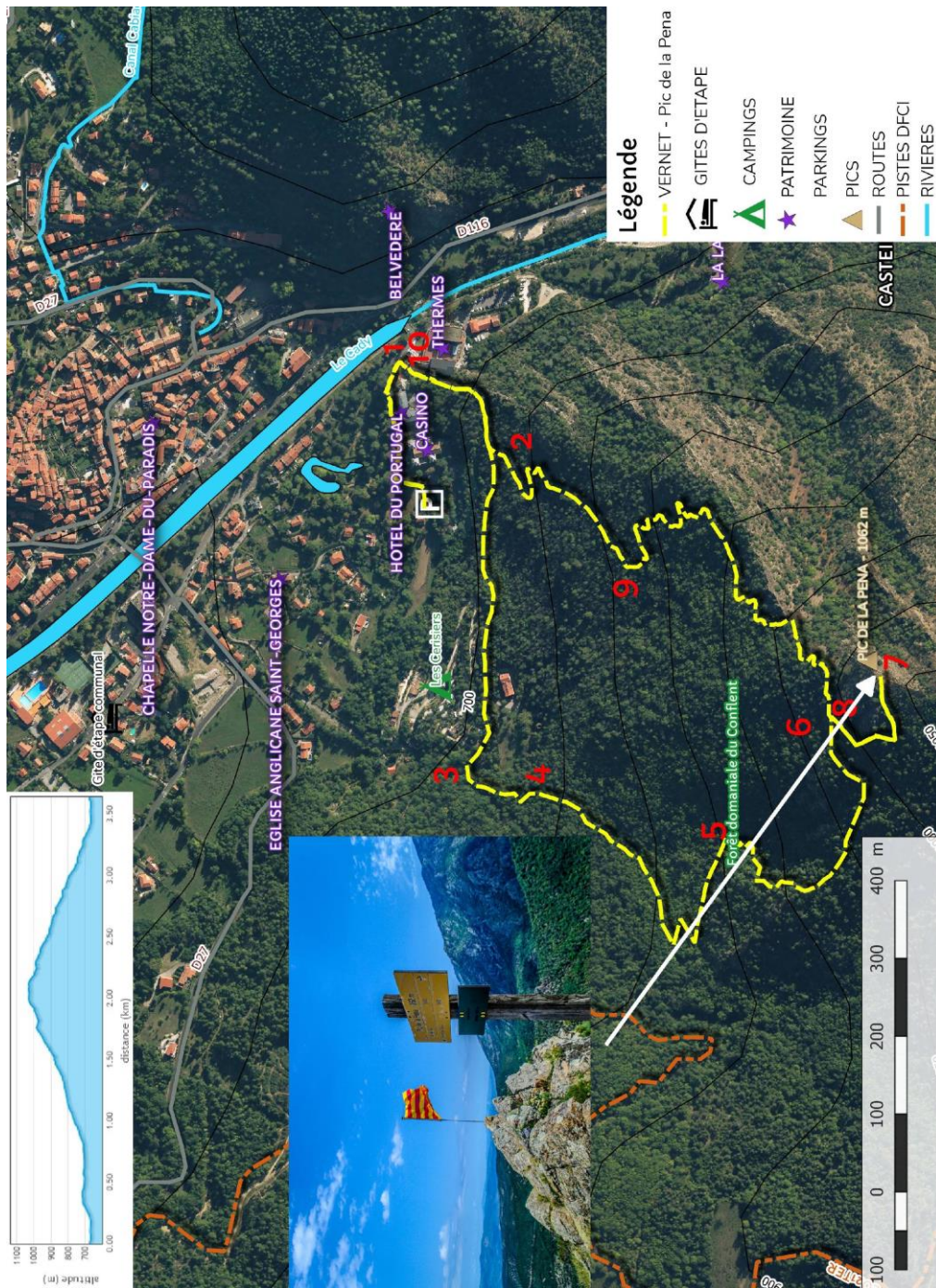


Photo-reportez en taguant vos plus belles photos de randos **#justcanigo** sur Instagram



Photos visibles sur notre page Facebook, devenez fan en flashant le QR code ci-contre ou sur facebook.com/TourismeConflentCanigo





Départ Parking du Casino - altitude 666 m. –

Accès : depuis la N116, emprunter la D116 jusqu'à Vernet-les-Bains, traverser le pont à droite face à la Poste et continuer sur la rue Louis Codet jusqu'au parking.

Départ Parking du Casino – Balisage blanc et jaune.

Passer devant le Casino et l'Hôtel du Portugal (constructions 1882). Au passage, admirer quelques arbres majestueux, et prendre à droite entre l'Hôtel et l'Etablissement Thermal (1) le sentier qui démarre par un escalier.

A la bifurcation (2), laisser sur la gauche le sentier qui monte directement à « la Pena » par un sentier difficile et continuer direction « Circuit de la Pena ».

A la jonction avec la piste en bitume, prendre à gauche vers une propriété privée.

Après quelques mètres, prendre à droite le sentier qui descend jusqu'au Riu (3) et fait la jonction avec le circuit de la « Ronde du Canigó » (balisage jaune et rouge).

Emprunter ce sentier pendant 200 m et à l'intersection (4) prendre à gauche direction « Circuit de la Pena » (balisage blanc et jaune) ».

400 m après l'intersection, ignorer un ancien sentier (5) totalement abandonné avec par endroits des risques d'accident, qui part à gauche.

Au cours de l'ascension, vues sur Fuilla, Vernet-les-Bains, le Coronat, le village abandonné de Flassa, Jujols, le Pla d'Amont, le Madres, Escaro, Thorrent... Possibilité de redescendre sur Vernet-les-Bains avant le Pic de la Pena (6).

7 Pic de la Pena – 1h25 – 1062 m. Point de vue sur les vallées du Cady, de la Rotja, le Massif du Canigó... Redescendre par le même chemin et prendre à l'intersection (8) le sentier à droite qui descend en lacets (balisage jaune). Au cours de la descente, petit col avec vue sur la vallée du Cady et Saint-Martin-du-Canigó (vers la droite) puis intersection avec un sentier horizontal (9), tracé sur l'ancienne voie ferrée étroite des mines de fer.

Continuer la descente en lacets pour rejoindre l'escalier derrière l'Hôtel du Portugal.

Après l'escalier, tourner à gauche (10) pour rejoindre le parking du Casino.

