

Adresses et informations utiles

Office de Tourisme Conflent Canigó
Tel. 04 68 05 41 02
www.tourisme-canigou.com



Les Balises

	GR®	GR®T	GR®P	PR	PR
Bonne Direction Continuité					
Changement de Direction Tourne à Gauche					
Changement de Direction Tourne à Droite					
Mauvaise Direction					

Bonne Conduite en Montagne

- Se renseigner sur les conditions atmosphériques
- Être bien équipé : chaussures, chapeau, eau...
- Rester sur les sentiers balisés
- Respecter la Faune et la Flore
- Ramener ses déchets
- Respecter la réglementation affichée
- Ne pas oublier de refermer les barrières
- Rester silencieux et discret
- **- Ne pas faire de feu**

Météo : 08 99 71 02 66

Urgences : 112 ou 15

Pompiers : 18

Vous rencontrez un problème sur nos sentiers ? Signalez-le sur les fiches dédiées dans les différentes antennes de l'Office de Tourisme ou sur sentinelles.sportsdenature.fr

SENTINELLE, NE PARTEZ PAS SANS...

La nouvelle application SURICATE est disponible !



sentinelles.sportsdenature.fr



Vernet-les-Bains

Tour du Cogolló par le maquis



Distance : 12,8 km

Dénivelé Positif : 840 m

Temps : 5h30 (Hors arrêts)

Dénivelé Positif Cumulé : 975 m

Difficulté : Difficile



Balisage : **Jaune et Rouge** **Blanc et Jaune**



Panoramas



Projet cofinancé par le Fonds Européen Agricole pour le Développement Rural
L'Europe investit dans les zones rurales

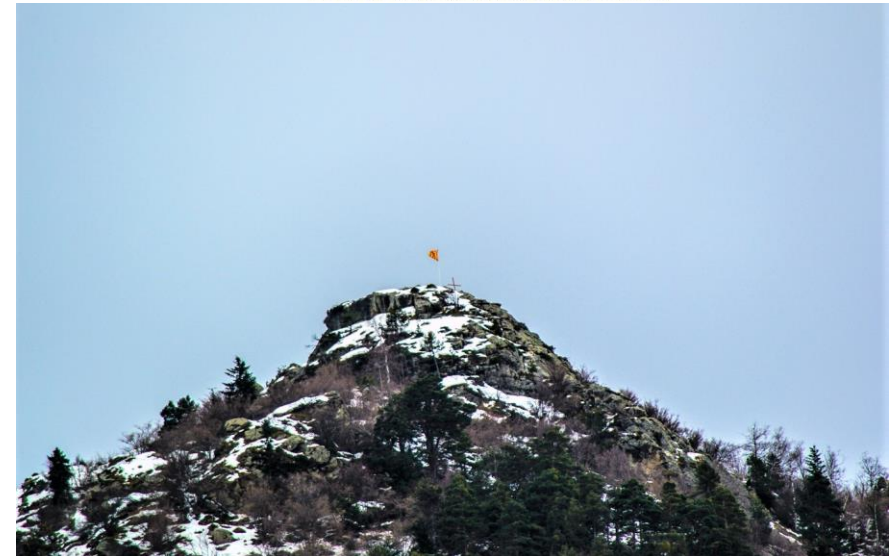


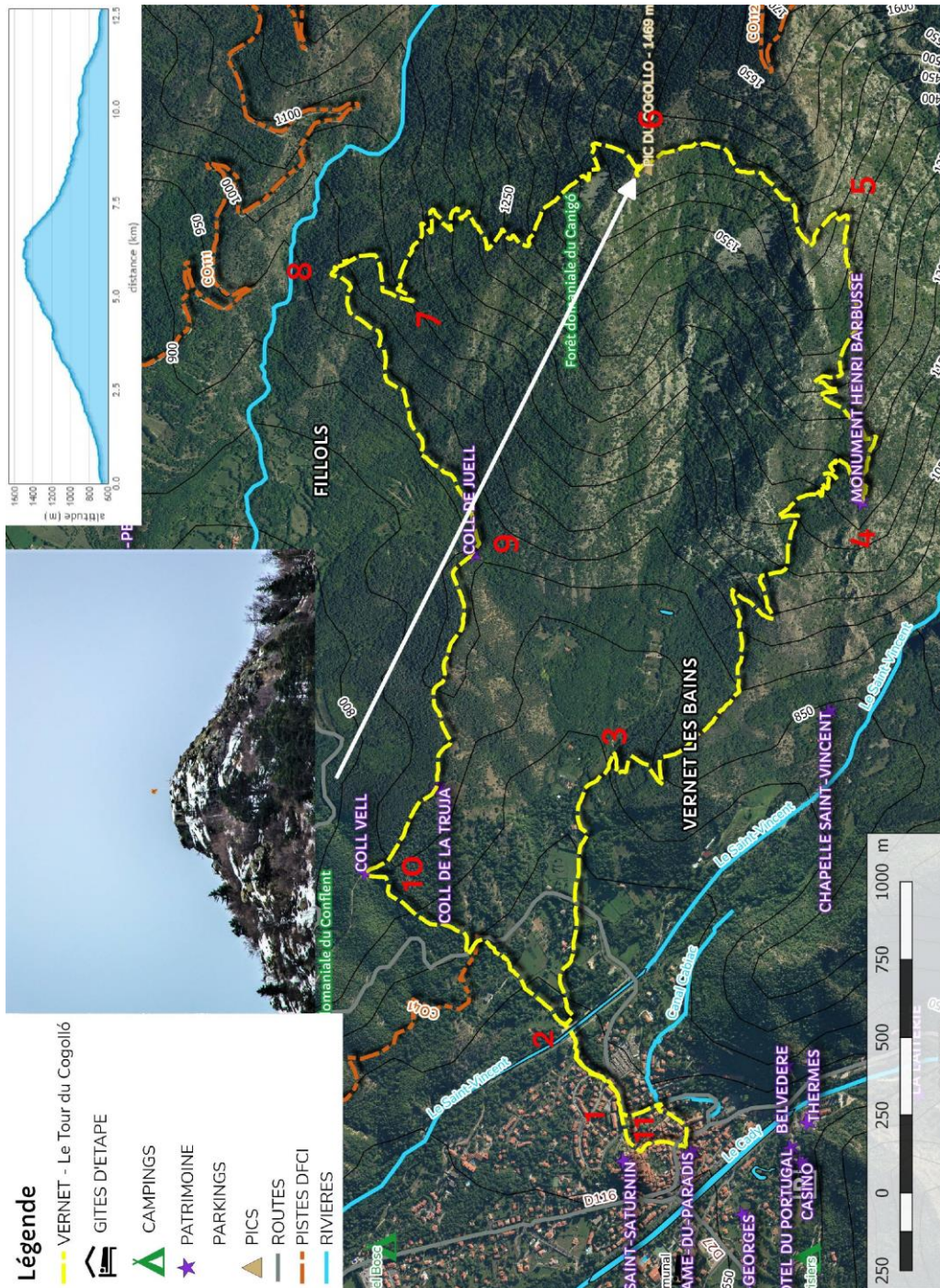
Photo-reportez en taguant vos

plus belles photos de randos **#justcanigo**
sur Instagram



Photos visibles sur notre page Facebook,
devenez fan en flashant le QR code ci-contre
ou sur facebook.com/TourismeConflentCanigo





Carte IGN 1/25^{ème} 2349 ET

Départ Office de Tourisme - Place de la République - altitude 658 m. –

Accès : depuis la N116, emprunter la D116 jusqu'à Vernet-les-Bains.

Départ Office de Tourisme Place de la République – 658 m. (balisage blanc et jaune). Prendre en face la « Rue du Canigou » qui monte entre les deux cafés ; A l'intersection avec la route de Fillols, prendre à gauche pour longer la « Place de l'Entente Cordiale ». Prendre à droite direction Fillols (balisage jaune et rouge). Après 50 m (1), prendre à gauche une rue légèrement descendante (chemin des Escoumeilles) pour rejoindre la rivière du Saint-Vincent. Traverser le pont piétonnier, prendre à droite (2) le long de la rivière direction « Refuge de Bonne-Aigue » puis après 100 m environ, emprunter à gauche (balisage blanc et jaune) le « Chemin de Saint-Jean ». Traverser la route et en face, continuer sur la petite route goudronnée direction « Massif du Canigó ». Route qui devient rapidement pentue.

3 Embranchement de 3 chemins – 0h35. Prendre à droite le chemin direction « Tour du Cogolló » qui monte en lacets jusqu'à un replat. Continuer tout droit. La montée reprend en lacets sous couvert en direction du « Maquis ». Au cours de la montée, cortals en ruines, orri (cabane en pierres sèches), vue sur Vernet-les-Bains...

4 Pla « Monument Henri Barbusse » - 1h45 – 1200 m. 50 m à droite se trouve le monument du « Maquis Henri Barbusse » (héros de la résistance). Vue imprenable sur la vallée du Saint-Vincent, les Conques du Canigó, Tour de Goa, le Tres Estelles... Continuer le sentier en direction de Bonne-Aigue. Passage devant un orri.

5 Bifurcation – 2h15 – 1425 m. A 200 m environ en direction de Bonne-Aigue, le « Contadó » (passage dans la roche en ligne de crête qui permettait de compter les moutons). Laisser le chemin du Canigó et prendre à gauche le sentier montant direction « Pic du Cogolló » pour atteindre le Col de l'Orri (1490 m). Petite descente pour arriver à une mouillère et remontée sur la Font de la Baraquette et le Col du Cogolló.

6 Col du Cogolló – 2h40 – 1485 m. Pic du Cogolló en contrebas légèrement à gauche. Traverser le plat herbeux et prendre la piste (terre glissante) qui descend en lacets dans la forêt. A l'intersection (7) (altitude 1044 m), prendre à droite la direction « Vernet-les-Bains – Fillols » jusqu'à l'intersection avec le chemin du Col des Voltas (8). Prendre à gauche le sentier direction « Vernet-les-Bains – Fillols » qui ramène au « Col de Juell ».

9 Col de Juell – 3h50 – 895 m. Prendre le coupe-feu (montée) en direction des cols de la Truja et Vieux Col de Fillols. Vers le sommet du coupe-feu en se retournant, vue sur le Pic Cogolló avec sa croix. Sur la ligne de crête, vue sur Fillols et la Chapelle Saint-Pierre, Jujols, Flassa, le Madres, le Fort Libéria... Avant le Col de la Truja, à gauche, un orri et vestiges d'entées de mines à ciel ouvert.

10 Vieux Col de Fillols – 4h20 – 838 m. Prendre à gauche le sentier qui descend (balisage jaune et rouge) en direction de Vernet-les-Bains. A l'intersection avec la route de Fillols, prendre à gauche la route départementale puis, après le pont, prendre le sentier à droite. Au cours de la descente, passage devant deux fours à griller le minerai de fer. Traverser le Saint-Vincent et suivre la route qui amène à la mairie. Après la mairie, commencer à gauche (11) la descente dans le Vieux Village jusqu'à la Place de la République.

Walk 6 - THE COGOLLÓ CIRCUIT via THE RESISTANCE MONUMENT

Duration: 4h50 - 5h30 (plus stops)

Distance: 14 km

Waymarks: yellow-and-white, yellow-and-red

Difference in altitude between highest and lowest points: 830 metres

You climb in total: 980 metres

Level of difficulty: Hard (a "three boots" walk)

- Emergency telephone numbers: 112 or 15
- Weather forecast (in French): 08.99.71.02.66
- Map: IGN 2349ET Massif du Canigou

ROUTE DESCRIPTION

Start: Tourist office - "Place de la République" - 0h00 - altitude 658m

Cross the square. Follow the street that goes uphill on the right, between two cafés (the "rue du Canigou" - yellow-and-white waymarks).

On reaching at the top the Fillols road (D27), turn left. Follow the road up to the "Place de l'Entente Cordiale". Then turn right (still on the road; yellow-and-red waymarks). After 50 metres **(01)**, bear left down the Chemin des Escoumeilles. As you approach the River Saint Vincent, keep straight on and cross that river by a footbridge **(02)**.

Immediately after the footbridge, turn right, with the river on your right. After less than 100 metres, turn left up a grassy lane. You are now following yellow-and-white waymarks, on the "Chemin de Saint-Jean". Cross the road that runs between Vernet and Fillols. Follow the narrow tarmacked lane that runs straight ahead (with a sign for the "Massif du Canigou"). The lane soon starts to climb quite steeply.

(03) Intersection of lanes and a path - 0h35

At this intersection, turn sharp right, up a footpath signposted for the "Tour du Cogolló". The path winds up through a forest and emerges into a nearly-level open area. It then re-enters the forest and winds its way up the mountainside.

Here and there, you have views down to Vernet, and you pass the remains of dry-stone *cortals* (where animals were kept overnight) and an *orri* (drystone cabin).

(04) Resistance monument - 1h45m - altitude 1200m

The path emerges into another open area.

The path bears left here, but first visit the monument to Resistance fighters. It is on an eagle's-nest hilltop, 50 metres to the right. You have a wonderful view over the Saint Vincent gorge and towards the "Conques du Canigou", the Tour de Goa, the Tres Estelles massif, etc.

The path, signposted for the "Refuge de Bonne-Aigue", passes another *orri* and continues its winding passage uphill.

(05) Path fork - 2h15 - altitude 1425m

At this path fork, by a pine tree, you take the path that climbs steeply on the left, towards the Pic du Cogolló.

(But, first, go out-and-back for 200 metres, along the path that is heading for the Bonne-Aigue mountain hut, to visit a rocky notch in the mountainside. It is said that shepherds were able to count their sheep here as they passed through the notch, one by one.)

After a short but steep climb you reach the crest of the ridge at the "Col de l'Orry" (1490 metres).

Continue to follow the waymarked path ahead, which now descends a little, to the right. You traverse the

Mountain code of conduct

Respect fauna and flora

Keep to waymarked routes

Carry out all your litter

Act in accordance with signs and notices

Go well equipped: wear walking shoes or boots, and carry some drinking water

Leave gates and fences as you find them

Make no unnecessary noise

Check the weather forecast

Don't light fires

head of a valley, on the way climbing past a spring (probably much churned-up by wild boar).

(06) Col du Cogolló - 2h40 - altitude 1485m

The Pic du Cogolló, on the left, is almost inaccessible. Cross the open area and take the path straight ahead, on the other side of the col. It re-enters the forest and descends steeply (take care - the path may be slippery).

After a long, winding descent, you meet, at 1044 metres altitude, a path approaching on the left **(07)**. Turn sharp right here to continue the descent towards Vernet-les-Bains. You soon emerge into an open area where you meet a path on the right **(08)** coming from the "Col des Voltes".

Go to the left, then, at another junction after 50 metres, go straight on, in the direction of Vernet. The path eventually brings you to the:

(09) Col de Juell - 3h50 - altitude 895m

At this col, take the forest track that is climbing steeply straight ahead. From higher up on this track, you can look back and see a cross on the Pic du Cogolló. You also have views to Fillols, Jujols, Madres, etc.

Lower down, on the left, is another fine *orri*. The track passes through a former mining area in a pine forest, then climbs steeply again. Then you descend to the:

(10) Former "Col de Fillols" - 4h20 - altitude 838m

At this col go left and follow yellow-and-red waymarks all the way back to Vernet.

On meeting the Fillols road, go left, and, after crossing a bridge, go down a path on the right. The path winds downhill to meet a tarmacked lane. (Just before this point, on the right, are the remains of an iron ore furnace.) Follow the lane. It leads to the footbridge over the River Saint-Vincent. Cross the bridge, enter Vernet and follow the waymarked route up to the town hall (*Mairie*).

Go past the town hall and bear left **(11)** to descend* into the old village. Wind down through narrow streets to return to the "Place de la République".

(* Before descending into the old village, visit, at the top of the hill, the Saint Saturnin church. Built as the castle chapel in the late-11th/early 12th centuries, it became the parish church in the early 18th century. From the terrace in front of the church, there is a marvellous view across the Cady valley and towards the Canigou massif.)

Arrive back at the tourist office - 4h50

Conflent-Canigou Tourist Office tel. 33 (0)4 68 05 41
02 www.tourisme-canigou.com

(Translation 2017 by A.M.)

SENDERISME CONFLENT-CANIGÓ

Vernet : La Volta del Cogolló per la màquia Circuit n°6

Distància : 14km

Dificultat : Difícil

Temps : 4h50 – 5h30 (fora de les parades)

Desnivell positiu : 830m

Desnivell positiu acumulat : 980m

Senyalització : Blanc i Groc / Groc i Roig

ITINERARI :

Partida Oficina de Turisme – Plaça de la República – 0h00 – altitud 658m

- Senyalització Blanc i Groc – Prendre davant, el “Carrer del Canigó” que puja entre els dos cafès.

A la intersecció amb la carretera de Fillols, prendre a la esquerra per vorejar la “Place de l’Entente Cordiale”.

Prendre a la dreta direcció Fillols – senyalització Groc i Roig –. Després de 50m **(01)** prendre a la esquerra un carrer una mica en pendent (chemin des Escoumeilles) per arribar al riu del Sant Vicens.

Travessar el pont de vianants, prendre a la dreta **(02)** al llarg del riu direcció “Refugi de Bonne-Aigue” i després de 100m més o menys, agafar a la esquerra “Le chemin de Saint Jean” (Camí de Sant Juan) – senyalització Blanc i Groc –. Travessar la Carretera Departamental, i davant, continuar per la petita carretera enquitranaada direcció “Massís del Canigó”.

Carretera que esdevé ràpidament en pendent.

(03) Cruïlla de 3 camins – 0h35 – Prendre a la dreta el camí direcció “Tour du Cogolló” que puja en ziga-zaga fins a un replà. Continuar tot recte. La pujada torna a fer ziga-zaga en direcció del “Maquis” (Màquia). Durant la pujada, corts en ruïnes, orri, vista sobre Vernet,...

(04) Pla monument “Maquis Henri Barbusse” – 1h45 – altitud 1200m

50m a la dreta es troba un monument del “Maquis Henri Barbusse” (heroi de la Resistència). Vista inexpugnable sobre la vall del Sant Vicens, les Conques del Canigó, la Torre de Goa, les Tres Estelles,... Continuar el sender en direcció de Bonne-Aigue. Pas davant d’un orri (cabana de pedra seca).

(05) Bifurcació – 2h15 – altitud 1425m

A 200m aproximadament en direcció de Bonne-Aigue, el “Contadó” (passatge per la roca en línia de crestes que permetia de comptar les ovelles). Deixar el camí del Canigó i prendre a la esquerra el sender pujant direcció “Pic del Cogolló” per arribar al Coll de l’Orry (1490m).

Petita baixada per arribar en una part de prat i pujada a la Font de la Baraquette i el Coll del Cogolló.

(06) Coll del Cogolló – 2h40 – altitud 1485m

Pic del Cogolló més avall lleugerament a la esquerra.

Travessar el pla herbós i prendre la pista (terra relliscosa) que baixa en ziga-zaga en el bosc.

A la intersecció **(07)** – altitud 1044m – prendre a la dreta la direcció “Vernet – Fillols” fins a la intersecció amb el camí del “Col des Voltes” **(08)**. Prendre a la esquerra el sender, direcció “Vernet” que porta al “Coll de Juell”.

(09) Coll de Juell – 3h50 – altitud 895m

Prendre a davant el “tallafoç” (pujada) en direcció dels colls de la Truja i Vell Coll de Fillols. Cap al cim del tallafoç, girant-se, vista sobre el Pic Cogolló amb la creu.

Sobre la línia de crestes, vistes sobre Fillols i la Capella San Pere (ruïnes), Jujols, Flassa, El Madres, el Fort Liberia, ... Abans del Coll de la Truja, a la esquerra, un orri i vestigis d’entrades de mines a cel obert.

(10) Vell Coll de Fillols – 4h20 – altitud 638m

Prendre a la esquerra el sender que baixa – senyalització Groc i Roig – en direcció de Vernet. A la intersecció amb la Carretera de Fillols prendre a la esquerra la departamental i després del pont prendre el sender a la dreta.

Durant la baixada, pas davant de 2 forns a torrar el mineral de ferro.

Travessar el Sant Vicens i seguir la carretera que porta a l’Ajuntament. Després de l’Ajuntament, començar a la esquerra **(11)**, la baixada en el “Vell Poble” fins a la “Plaça de la República”.

Abans de començar la baixada, veure (fora circuit) l’església Sant Saturni (antiga capella de castell – fi del segle XI principi segle XII – esdevinguda parroquial al principi del segle XVIII) i de la seva plaça el punt de vista sobre el “Canigó”.

Arribada a la Oficina de Turisme – 4h50 –

Portar-se bé a la muntanya

- ✓ Informar-se sobre les condicions atmosfèriques
- ✓ Ser ben equipat : sabates, barret, aigua, ...
- ✓ Quedar-se en els senders senyalitzats
- ✓ Respectar la fauna i la flora
- ✓ Portar les seves deixalles
- ✓ Respectar la reglamentació anunciada
- ✓ No oblidar de tornar a tancar les barreres
- ✓ Quedar silenciosos i discret
- ✓ **No fer foc**

Telèfon urgències : 112 o 15

Temps meteor (en francès) : 08 99 71 02 66

Mapa IGN 2349 ET Massif du Canigou

Office de Tourisme Conflent-Canigó

10, Place République

66 500 PRADES

Tél : 04 68 05 41 02

info@tourisme-canigou.fr

www.tourisme-canigou.com