

Adresses et informations utiles

Office de Tourisme Conflent Canigó
Tel. 04 68 05 41 02
www.tourisme-canigou.com

Communauté de Communes Conflent Canigó
Tel. 04 68 05 05 13
www.conflentcanigo.fr



Villefranche-de-Conflent

Bell Lloc



Les Balises FRANCONIE Pyrénées-Orientales

	GRØ GRØT	GRØP	PR	PR
Bonne Direction Continuité				
Changement de Direction Tourne à Gauche				
Changement de Direction Tourne à Droite				
Mauvaise Direction				

Bonne Conduite en Montagne

- Se renseigner sur les conditions atmosphériques
- Être bien équipé : chaussures, chapeau, eau...
- Rester sur les sentiers balisés
- Respecter la faune et la flore
- Ramener ses déchets
- Respecter la réglementation affichée
- Ne pas oublier de refermer les barrières
- Rester silencieux et discret
- **- Ne pas faire de feu**

Météo : 08 99 71 02 66

Urgences : 112 ou 15

Pompiers : 18

Vous rencontrez un problème sur nos sentiers ? Signalez-le sur les fiches dédiées dans les différentes antennes de l'Office de Tourisme ou sur sentinelles.sportsdenature.fr

**SENTINELLE,
NE PARTEZ PAS
SANS...**

La nouvelle application SURICATE est disponible !

Télécharger dans l'App Store | DISPONIBLE SUR Google Play

sentinelles.sportsdenature.fr



Distance : **8,3 km**

Dénivelé Positif : **460 m**

Difficulté : **Moyenne**

Balisage : **Jaune**

Temps : **3h00 (Hors arrêts)**

Dénivelé Positif Cumulé : **480 m**

Panoramas et patrimoine

Sentier pierreux et sans couvert végétal.



Les Plus Beaux Villages de France®

Sous l'œil protecteur du Canigó, cet itinéraire conduit à la découverte de sites majeurs classés au patrimoine mondial de l'Unesco, du village abandonné de Bell Lloc et de sa chapelle Saint-André, tout en offrant de merveilleux points de vue sur les massifs et les vallées environnantes.

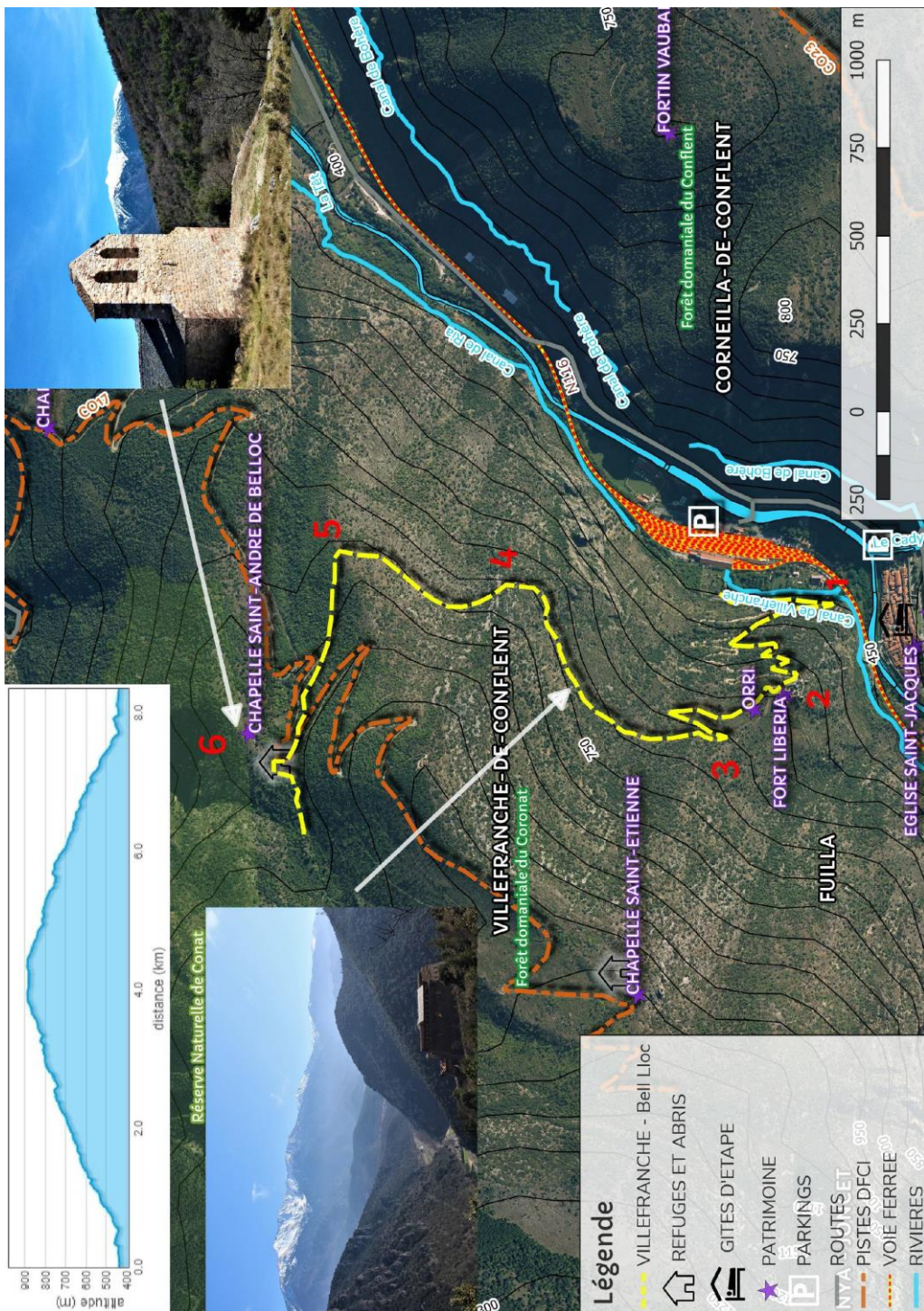


Photo-reportez en taguant vos plus belles photos de randos #justcanigo sur Instagram



Photos visibles sur notre page Facebook, devenez fan en flashant le QR code ci-contre ou sur facebook.com/TourismeConflentCanigo





Pour votre sécurité, munissez-vous de la carte IGN 1/25^{ème} 2349 ET

Départ : Bureau de l'Office de Tourisme Conflent Canigó à Villefranche-de-Conflent ou gare SNCF du Train Jaune. 434 m –

Accès motorisé : depuis la RN 116, parking Porte De France ou Porte d'Espagne.

Accès Train : TER Perpignan-Villefranche-de-Conflent ou Train Jaune.

1 – Depuis le point de départ, rejoindre le sentier pédestre d'accès au Fort Liberia. Après une courte montée, le sentier rejoint une large piste que l'on quitte quelques mètres après pour monter à gauche par des escaliers.

2 – Fort Liberia. Longer pour la droite la forteresse Vauban classée au patrimoine mondial de l'UNESCO et emprunter le sentier en face. Quelques mètres plus loin, remarquer un bel orri (cabane en pierres sèches) sur la gauche.

3 – Laisser le sentier qui part à gauche et continuer la montée sur votre droite. Tout au long de l'ascension, de magnifiques panoramas s'offrent à vous : la cité médiévale de Villefranche-de-Conflent, le Massif du Canigó, le Très Estelles, les vallées de la Têt et du Cady, le plateau des Ambullas...

4 – Continuer sur le sentier à gauche.

5 – Laisser le sentier à droite qui descend vers Ria-Sirach et continuer sur le sentier à gauche.

6 – Bell Lloc. Ancien village aujourd'hui abandonné, on peut remarquer encore les murs et fondations de plusieurs maisons, dominés pour la chapelle romane Saint-André, en limite de la Réserve Naturelle de Conat.

Au niveau du panneau, en contrebas, vous pouvez effectuer un aller-retour (10 minutes) jusqu'à la source captée et la limite entre les communes de Conat et Villefranche-de-Conflent.

Le retour s'effectue par le même itinéraire.

