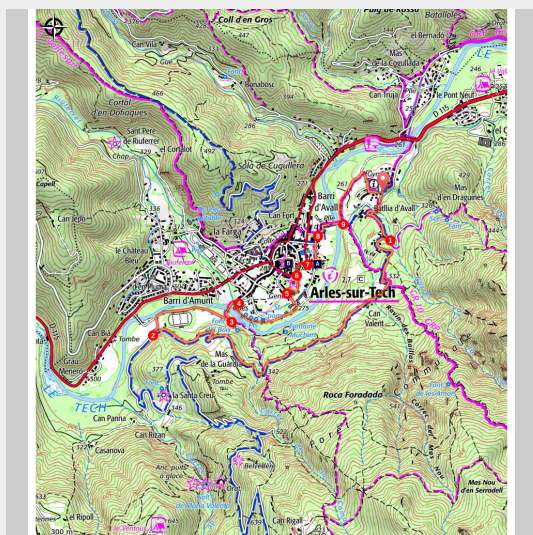


Boucle de la Batllia

Haut Vallespir - Arles-sur-Tech



Vue sur Arles-sur-Tech, depuis la boucle de la Batllia (© Frédéric Maler - CC Haut Vallespir)

Un petite balade familiale autour d'Arles-sur-Tech.

Cet itinéraire familial ne présente aucune difficulté notable si ce n'est la côte goudronnée jusqu'à Can Valent. Voilà l'occasion de découvrir le village d'Arles-sur-Tech sous un angle singulier, de belles sensations pour cette petite boucle familiale.

Infos pratiques

Pratique : Rando VTT

Durée : 1 h

Longueur : 6.3 km

Dénivelé positif : 163 m

Difficulté : Très facile

Type : Boucle

Thèmes : Balade en famille

Itinéraire

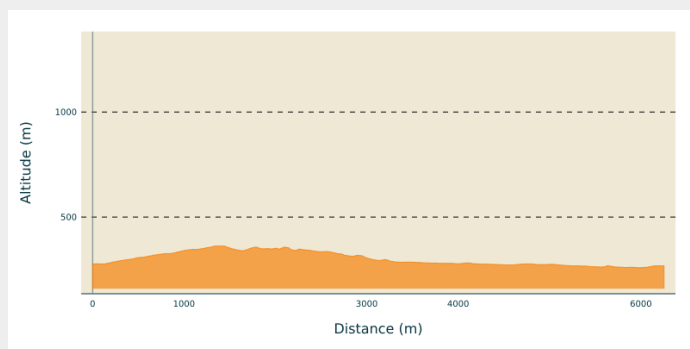
Départ : Centre Sud Canigó Sports et Pleine Nature, Arles-sur-Tech

Arrivée : Centre Sud Canigó Sports et Pleine Nature, Arles-sur-Tech

Balisage : 🚩 VTT

Communes : 1. Arles-sur-Tech

Profil altimétrique



Altitude min 259 m
Altitude max 363 m

D - 🚩 Centre Sud Canigó Sports et Pleine Nature (263 m) - Gravier à droite la route DFCI V44.

1 - 🚩 Croisement (301 m) - Continuer dans la montée, en épingle à droite.

2 - 🚩 Bas de descente (287 m) - Prendre deux fois de suite à droite pour longer le Tech (ne pas franchir le pont routier).

3 - 🚩 Font del Boix (280 m) - A l'entrée de la Font del Boix, emprunter le passage à gué bétonné sur la gauche.

4 - 🚩 Passage à gué, rive gauche (281 m) - De l'autre côté du passage à gué, prendre à droite le chemin qui longe le Tech.

5 - 🚩 Gendarmerie (278 m) - Après la gendarmerie, prendre l'allée étroite qui contourne l'enceinte du parc de la mairie.

6 - 🚩 Parc de la mairie (277 m) - A l'angle de la grille d'entrée de la mairie, descendre vers la droite en suivant l'indication « Perpignan ».

7 - 🚩 Carrer de les Fabriques (271 m) - Quitter rapidement cette indication pour partir en face vers « Le Moulin des Arts », puis tourner à gauche à l'angle de celui-ci.

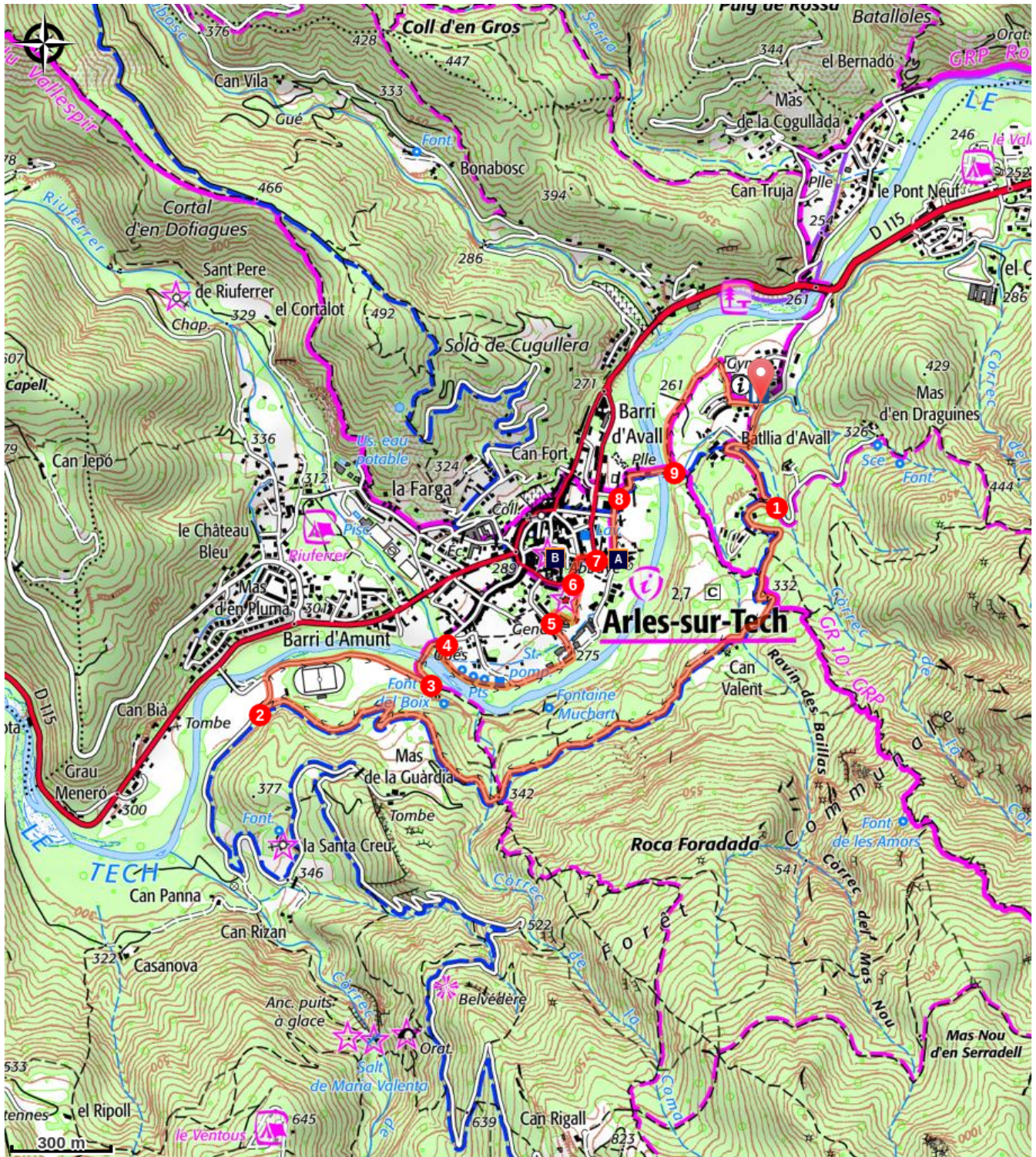
8 - 🚩 Rue du 14 juillet 1789 (268 m) - Au bout de la rue, emprunter le chemin à droite qui contourne l'ancien carreau de la mine.

9 - 🚩 Passerelle (263 m) - De l'autre côté de la passerelle, tourner à gauche sur le


sentier qui longe le Tech pour retourner au Centre Sud Canigó Sports et Pleine Nature.

Cet itinéraire est inscrit au Plan Départemental des Itinéraires de Promenade et de Randonnée des Pyrénées-Orientales.

Sur votre chemin...



 Moulin des Arts et de l'Artisanat (A)

 Abbaye Sainte-Marie d'Arles-sur-Tech (B)

Toutes les infos pratiques



Itinéraire inscrit au Plan Départemental des Itinéraires de Promenade et de Randonnée des Pyrénées-Orientales

Le PDIPR est un outil de protection juridique des tracés qui recense les itinéraires ouverts à la randonnée pédestre, équestre et VTT. Il vise ainsi à favoriser la découverte des sites naturels et des paysages ruraux en développant la pratique de la randonnée. Pour être inscrit à ce plan, un itinéraire doit répondre à un ensemble de critères de qualité en terme d'aménagement et de gestion.



Risque incendie

Attention : l'itinéraire transite dans un massif forestier sensible au risque incendie de forêt. Entre le 1er juillet et le 15 septembre, selon le niveau de risque, la circulation en voiture, à vélo, ou à pied est réglementée. Consulter le site de l'Etat afin de connaître le risque journalier et préparer au mieux votre itinéraire : [Vigilance feux de forêts](#)

⚠ Recommandations

S'assurer de la viabilité du passage à gué de la Font del Boix avant le départ de la randonnée.

Comment venir ?

Transports

Retrouvez tous les transports en commun liO sur www.laregion.fr
Sinon, pensez au covoiturage !

Accès routier

Depuis Amélie-les-Bains-Palalda, suivre la direction d'Arles-sur-Tech (D115). Avant le Pont-Neuf, prendre à gauche (lieu-dit La Baillie) en direction du Centre Sud Canigó Sports et Pleine Nature.

Parking conseillé

Parking du Centre Sud Canigó Sports et Pleine Nature, Arles-sur-Tech.

i Lieux de renseignement

Centre Sud Canigó Sports et Pleine
Nature
Lieu-dit La Baillie, 66150 Arles-sur-Tech
accueil@centresudcanigo.com
Tel : +33 (0)4 68 39 37 82
<https://www.centresudcanigo.com>



Sur votre chemin...



Moulin des Arts et de l'Artisanat (A)

Le Moulin des Arts et de l'Artisanat est l'ancienne usine de tissage d'Arles-sur-Tech, jadis lieu de confection des tissus catalans, réputés pour leur solidité et la fantaisie de leurs décorations. Suite au déclin de l'activité, les machines se sont éteintes en 1989. Propriété de la municipalité, cet espace est aujourd'hui dédié aux métiers d'art. Les ateliers d'artistes, les expositions et le savoir-faire des créateurs cohabitent désormais avec les vieux métiers à tisser.

Crédit photo : © CC Haut Vallespir



Abbaye Sainte-Marie d'Arles-sur-Tech (B)

Fondée en 778, elle est la plus ancienne abbaye carolingienne de Catalogne ! En plus de son magnifique cloître gothique du XIIIe siècle et de son église romane à trois nefs, elle renferme un mystère qui attise bien des curiosités ! Aux côtés de son portail, le sarcophage de la « Sainte Tombe » du IVe siècle, livre en effet près de 350 litres d'eau pure chaque année à laquelle on prête des vertus de guérison, depuis qu'il accueille les reliques des Saints Abdon et Sennen, les patrons d'Arles-sur-Tech. Or, on ne sait d'où provient cette eau, le sarcophage étant fermé par un couvercle de calcaire. Les scientifiques avancent un phénomène de condensation sans expliquer la quantité d'eau déversée. Le mystère reste entier...

Crédit photo : © Michel Castillo - CD66