



SOMMAIRE

La Marque "Tourisme & Handicap" dans les Pyrénées-Orientales.....	2
Comment venir dans les Pyrénées-Orientales ?.....	3-4
Comment lire ce guide?.....	5
Les hébergements locatifs.....	6-12
Les campings.....	13
Les hôtels.....	14
Les hébergements collectifs.....	15
Les villages vacances.....	16
Les restaurants.....	17-18
Les équipements de loisirs.....	19-21
Les sites culturels.....	22-27
Les sites naturels.....	28
Itinéraires touristiques.....	29
Les organismes de tourisme.....	30-35
Les informations plages accessibles et Handiski montagne.....	36
Nos partenaires.....	37-38



LA MARQUE «TOURISME & HANDICAP» DANS LES PYRÉNÉES-ORIENTALES



Depuis de nombreuses années, l'Agence de Développement Touristique des Pyrénées-Orientales poursuit son engagement dans le développement de la Marque d'Etat « **Tourisme & Handicap** ».

Créée en 2001, cette marque apporte une réponse aux personnes en situation de handicap désireuses de pouvoir choisir en toute liberté leurs loisirs. **Elle garantit un accueil qui répond à leurs besoins spécifiques.**

Le logo de la marque représente **les 4 familles de handicap : auditif, mental, moteur, visuel**. Il permet d'identifier quel type d'équipements ont été mis en place sur les sites touristiques afin de faciliter leur accessibilité. L'objectif étant de communiquer une information **fiable, descriptive et objective**.

Ainsi, un site peut être marqué « Tourisme & Handicap » pour deux, trois ou quatre types de handicap.

L'ADT travaille en étroite collaboration avec des associations de personnes en situation de handicap : **l'APF France handicap 66 et Le Volant Salançais section handisport.**

Elle se déplace à leurs côtés **pour vérifier l'accessibilité des sites.**

Ce partenariat enrichit la lisibilité de la Marque d'Etat auprès de tous.

COMMENT VENIR DANS LES PYRÉNÉES-ORIENTALES ?

En voiture : Autoroute A9

En avion : Aéroport de Perpignan - Rivesaltes
www.aeroport-perpignan.com

En train : Gare TGV Perpignan : www.sncf.fr

A vélo : La Méditerranée à vélo (EV8)
www.lamediterraneeavelo.com

LÉGENDE

- Site Pass Découvertes**
 - Pass Découvertes sites
 - Pass Découvertes
 - Vereinigungsorte
 - Lista de los sitios Pass Découvertes
 - Ullar de los llocs Pass Découvertes
- Fort ou forteresse Vauban**
- Grand Site Occitanie**
- Tour à signaux**
 - Signal station
 - Signalurm
 - Atolaya
 - Taliso
- Réserve naturelle**
 - Natural reserves
 - Naturreserva
 - Reservas naturales
 - Reserves naturals
- Site naturel protégé**
 - Protected natural sites
 - Naturschutzgebiete
 - Parques classificados
 - Espais classificats
- Jardin de découverte**
 - Educational garden
 - Erlebnispark
 - Jardín botánico didáctico
 - Jardí botànic didàctic
- Plus Beaux Villages de France**
 - Most beautiful villages of France
 - Die schönsten Dörfer Frankreichs
 - Los més bonics pobles de França
 - Elis més bonics pobles de França
- Ville & Pays d'Arts & d'Histoire**
 - Art & History Towns and Country
 - Städte und Land der Kunst und Geschichte
 - Sello de calidad destino de arte y de historia
 - Segell de qualitat art e historia
- Station Verte**
 - Nature Holidays Destination
 - Themingpark
 - Parque temático
 - Parc temàtic
- Bain d'eau chaude sulfureuse**
 - Sulphurous warm water spring
 - Heiße Schwefelquellen
 - Agües calentes sulfurades
 - Aigües calentes sulfurades
- Thalassothérapie**
 - Thalassotherapy
 - Thalassoterapie
 - Talassoterapia
 - Talassoteràpia
- Bainéothérapie**
 - Balneotherapy
 - Balneoterapie
 - Balneoterapia
 - Balneoteràpia
- Karting**
 - Körting
- Via Ferrata**
- Parc à thème**
 - Theme park
 - Themenpark
 - Parque temático
 - Parc temàtic
- Golf**
- Bureau de guides multi-activités**
 - Multiactivities guides office
 - Multi Aktivitäten Reisebüro
 - Oficina de guías multiactividades
 - Oficina de guías multi activitats
- Station skiable**
 - Ski area
 - Ski Gebiet
 - Domini esquiable
 - Domini esquiable
- Station thermale**
 - Spa resorts
 - Heilwasser
 - Estaciones termales
 - Estacions termals
- Planche à voile et/ou stand up paddle**
 - Windsurflift
 - Wassersliff
 - Telesquí náutico
 - Telesquí náutic
- Plongée sous-marine**
 - Deep sea diving
 - Tauchsport
 - Submarinismo
 - Submarinisme
- Canoe-Kayak / Kayak de mer**
 - Canoe-kayak
 - Kanukajak
 - Piragüismo
 - Piragüisme
- Kite surf**

Bienvenue en Pyrénées-Orientales

Welcome! Willkommen!
¡Bienvenidos! Benvinguts!

- Autoroute A9**
 - Motorway
 - Autobahn
 - Autopista
 - Autopista
- Train Rouge du Pays Cathare et du Fenouillèdes**
 - The red Train
 - Der rote Zug
 - El Tren rojo
 - El Tren vermell
- Gare TGV Perpignan**
 - Perpignan TGV railway station
 - TGV Bahnhof - Perpignan
 - Estación AVE de Perpignan
 - Estació TGV de Perpinyà
- Aire multimodale**
 - Multimodal transport
 - Multimodalen Einrichtungen
 - Àrea de transport compartid
 - Aparcament d'intercanvi
- Aire de covoiturage**
 - Carpool area
 - Mitfahrgelegenheit
 - Àrea de transport compartid
 - Zona par compartit cobia
- Train Jaune**
 - The Yellow Train
 - Der gelbe Zug
 - El Tren amarillo
 - El Tren groc



United Nations Educational, Scientific and Cultural Organization
Organisation des Nations Unies pour l'éducation, la science et la culture
UNESCO

Fortifications de Vauban inscrites sur la Liste du patrimoine mondial en 2008
Fortifications de Vauban inscritas en la Llista del patrimoni mundial en 2008

Mont-Louis et Villefranche-de-Conflent
Patrimoine mondial de l'UNESCO
UNESCO World Heritage Site
Die Festungsanlage von Vauban ist im Welt Patrimonium der UNESCO eingetragen
Patrimoni mundial de l'UNESCO
Patrimoni mundial de l'UNESCO

SITE WEB

tourisme-pyreneesorientales.com

SITE PRO

pro-tourismeadt66.com

orientales!



COMMENT LIRE CE GUIDE ?

Principaux critères d'accessibilité et par type de handicap

Nom de la commune et type de structure

PORT-VENDRES
LE SITE DE PAULILLES



Marque «Tourisme & Handicap»



Site classé Grand Site, ZICO et Nature 2000, est créé par le Département en 2008 pour la préservation de l'environnement, pour la conservation et la réhabilitation de l'ancienne dynamiterie Nobel, actuellement maison du site avec à l'intérieur des expositions, son espace naturel (jardins) et l'atelier des barques catalanes. Des boucles magnétiques et mobiles sont disponibles dans le cadre de visites guidées.

RD 914 66660 PORT-VENDRES
+33 4 68 95 23 40
accueilpaulilles@cd66.fr
<http://www.ledepartement66.fr/60-le-site-de-paulilles.htm>

Adresse et coordonnées du site

Handicap AUDITIF



- Alarme incendie flash lumineux
- Environnement sans nuisance sonore (restaurants)
- Visite libre compréhensible ou guidée en LSF
- Documentation adaptée simplifiée carnet FALC
- Vidéo de visite sous-titrée
- Boucle magnétique (offices de tourisme, sites)

Handicap MENTAL



- Signalétique adaptée
- Environnement rassurant
- Etablissement sécurisé
- Documentation adaptée simplifiée/carnet FALC
- Ateliers pédagogiques (musées-activités)

Handicap MOTEUR



- Comptoir d'accueil adapté
- Emplacement parking réservé et signalé
- Cheminement accessible
- Banque d'accueil adaptée
- Cuisine équipée accessible (hébergements)
- Salle d'eau et WC aménagés avec barres d'appui horizontales et verticales (hébergements)
- Equipement sportifs adaptés (activités)
- Vestiaires adaptés (activités)

Handicap VISUEL



- Cheminement délimité tactilement et de couleur contrastée
- Bandes podotactiles au sol
- Bandes de vigilance sur surfaces vitrées
- Repères en braille ou en relief ou en gros caractères
- Visite tactile/spécifique, mallette pédagogique
- Documentation en braille et caractères agrandis, plan en relief



Pour les 4 handicaps

- Personnel sensibilisé et formé
- Recensement de l'offre accessible (offices de tourisme)
- Numéros d'urgence mentionnés
- Loisirs sportifs encadrés par du personnel agréé

ARGELES-SUR-MER

DALI ★★★★★ 🌿 🏠 🏠 🏠 🏠 🏠 🏠 🏠 🏠

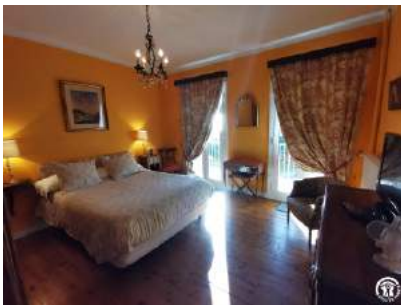


Villa indépendante labellisée 3 épis pour 8 personnes dans un domaine oléicole avec son moulin à huile et proche des plages d'Argelès sur mer. Au RDC : séjour/salon/cuisine américaine, 2 chambres adaptées dont une avec 1 lit 160 et une autre avec 2 lits 90, 1 salle d'eau adaptée communicante entre les 2 chambres avec toilettes, 1 autre salle d'eau non pmr, 1 wc indép. Au 1er étage : 2 chambres (3 lits 90) (1 lit 140). Terrasse ombragée, barbecue. Parking privé. Visites, découverte de la culture de l'olivier (en saison). capacité d'accueil de 2 pers en fauteuil roulant pour les 2 chambres du RDC.

CHEMIN DU PAS DE L'ARBRE BLANC 66700 ARGELES-SUR-MER
+33 6 52 75 71 31; +33 4 68 68 42 88
manu@campinglesgalets.fr

BOURG-MADAME

CHEZ HÉLÈNE ★★★★★ 🌿 🏠 🏠 🏠 🏠 🏠 🏠 🏠 🏠



Bel appartement T2 classé 3 étoiles, situé dans un village de montagne et composé de : un salon/séjour, une cuisine indépendante, une chambre spacieuse, une salle d'eau/wc entièrement adaptés. Ascenseur privatif pour accéder à l'étage, aire de rotation dans la chambre, télécommande à grosses touches pour la télévision, prises de courant contrastées en couleur. La propriétaire est très à l'écoute de sa clientèle.

8 AVENUE DES GUINGUETTES 66760 BOURG-MADAME
+33 6 39 26 38 41; +33 4 68 68 42 88
helene.marty@gmail.com

CABESTANY

LE FIGUIER ★★★★★ 🌿 🏠 🏠 🏠 🏠 🏠 🏠 🏠 🏠



Studio entièrement accessible aux personnes handicapées composé de : 1 salon / coin cuisine avec canapé convertible, table rabattable, passage sous évier, interrupteur pour hotte aspirante, 1 salle d'eau / wc avec grande douche à l'italienne, robinetteries adaptées. 1 terrasse avec salon de jardin. 1 piscine commune avec accès en bord de plage.

27 rue Célestin Freinet 66330 CABESTANY
+33 6 34 62 98 65; +33 4 68 68 42 88
jerome.sobraques@sfr.fr

LE BOULOU

JOSÉPHINE PALÉ ★★



Appartement T2 de 40m² classé 2* situé au rez de chaussée d'une maison et composé de : 1 salon/coin-cuisine - 1 chambre (lit 140) - 1 salle d'eau/wc. Accès par plan incliné, terrasse extérieure aménagée accessible.

7 rue Molas 66160 LE BOULOU
 +33 6 10 79 36 66
 josephine.paleviolet@sfr.fr
<https://www.location-pale-leboulou.fr/bnb/bnb-2-2>

LE BOULOU

CLAUDIA QUILEZ ★★



Appt T2 classé 4* tout confort entièrement accessible au handicap moteur composé d'une chambre (1 lit 140) - un séjour/salon/ coin cuisine aménagée - une salle d'eau/wc. Terrasse, parking privatif. Cet appartement est mitoyen à un autre appartement accessible (marqué Tourisme & Handicap pour le handicap auditif, mental). Proche des thermes du Boulou. Accès direct sur la route des plages d'Argelès sur mer.

13 A rue du Serpolet 66160 LE BOULOU
 +33 6 07 57 28 24
 claudia.quilez@iqvia.com
<https://www.maison-serpolet-boulou.fr/>

LE BOULOU

CLAUDIA QUILEZ ★★



Appartement T2 tout confort classé 3* composé d'une chambre (1 lit 140) - un séjour/salon/ coin cuisine aménagée - une salle d'eau/wc. Terrasse, parking privatif. Cet appartement est mitoyen à un autre appartement accessible (marqué Tourisme & Handicap pour le handicap moteur, auditif, mental). Parking privatif. Proche des thermes du Boulou. Accès direct sur la route des plages d'Argelès sur Mer.

13 B rue du Serpolet 66160 LE BOULOU
 +33 6 07 57 28 24
 claudia.quilez@iqvia.com
<https://www.maison-serpolet-boulou.fr/>

MARQUIXANES

VILLAGE DE GÎTES ALTER ET GO - GITE 1 - 5 PERSONNES ★★☆☆



Il s'agit d'un gîte de 5 personnes communicant avec un autre gîte de 10 personnes situé dans un village de gîtes et composé de : 1 espace de vie de 45m² avec cuisine toute équipée, plan de travail amovible avec commande électrique, salon/ tv, rideaux pour gestion de la lumière, penderies à bonne hauteur, étendoirs à linge extérieurs à 2 hauteurs différentes, 1 salle d'eau / wc accessibles, 2 chambres avec des lits simples et jumelables pour un accueil qualitatif de couples, interrupteurs, prises de courants, télécommande de volets roulants avec contrastes de couleur, penderie et étagères accessibles en fauteuil roulant, aire de rotation dans toutes les chambres. Terrasse avec salon de jardin, vue imprenable sur les montagnes.

Route d'Arboussols 66320 MARQUIXANES
 +33 7 67 32 36 67
 alteretgo.gites@gmail.com
<https://gite-groupe-canigou.org/>

MARQUIXANES

VILLAGE DE GÎTES ALTER ET GO ! GÎTE 2 - 10 PERSONNES ★★☆☆



Il s'agit d'un gîte de 10 personnes communicant avec un autre gîte de 5 personnes situé dans un village de gîtes et composé de : 1 espace de vie de 60m² avec cuisine toute équipée, plan de travail amovible avec commande électrique, salon/ tv, rideaux pour gestion de la lumière, penderies à bonne hauteur, étendoirs à linge extérieurs à 2 hauteurs différentes, 3 salles d'eau / wc accessibles, 4 chambres avec des lits simples et jumelables pour un accueil qualitatif de couples, interrupteurs, prises de courants, télécommande de volets roulants avec contrastes de couleur, penderie et étagères accessibles en fauteuil roulant, aire de rotation dans toutes les chambres. Terrasse avec salon de jardin, vue imprenable sur les montagnes.

Lieu dit la Plane 66320 MARQUIXANES
 +33 7 67 32 36 67
 alteretgo.gites@gmail.com
<https://gite-groupe-canigou.org/>

MARQUIXANES

VILLAGE DE GÎTES ALTER ET GO ! GÎTE 2 - 5 PERSONNES ★★☆☆



Il s'agit d'un gîte de 5 personnes communicant avec un autre gîte de 10 personnes situé dans un village de gîtes et composé de : 1 espace de vie de 45m² avec cuisine toute équipée, plan de travail amovible avec commande électrique, salon/ tv, rideaux pour gestion de la lumière, penderies à bonne hauteur, étendoirs à linge extérieurs à 2 hauteurs différentes, 1 salle d'eau / wc accessibles, 2 chambres avec des lits simples et jumelables pour un accueil qualitatif de couples, interrupteurs, prises de courants, télécommande de volets roulants avec contrastes de couleur, penderie et étagères accessibles en fauteuil roulant, aire de rotation dans toutes les chambres. Terrasse avec salon de jardin, vue imprenable sur le massif du Canigou.

Lieu dit la Plane 66320 MARQUIXANES
 +33 7 67 32 36 67
 alteretgo.gites@gmail.com
<https://gite-groupe-canigou.org/>

MARQUIXANES

VILLAGE DE GÎTES ALTER ET GO ! GÎTE 3 - 10 PERSONNES ★★☆☆



Il s'agit d'un gîte de 10 personnes communicant avec un autre gîte de 5 personnes situé dans un village de gîtes et composé de : 1 espace de vie de 60m² avec cuisine toute équipée, plan de travail amovible avec commande électrique, salon/ tv, rideaux pour gestion de la lumière, penderies à bonne hauteur, étendoirs à linge extérieurs à 2 hauteurs différentes, 3 salles d'eau / wc accessibles, 4 chambres avec des lits simples et jumelables pour un accueil qualitatif de couples, interrupteurs, prises de courants, télécommande de volets roulants avec contrastes de couleur, penderie et étagères accessibles en fauteuil roulant, aire de rotation dans toutes les chambres. Terrasse avec salon de jardin, vue imprenable sur les montagnes. Accès nécessitant une aide humaine pour les personnes en fauteuil roulant : rampe d'accès sans palier de repos et avec dévers important.



Route d'Arboussols 66320 MARQUIXANES
 +33 7 67 32 36 67
 alteretgo.gites@gmail.com
<https://gite-groupe-canigou.org/>

MARQUIXANES

VILLAGE DE GÎTES ALTER ET GO ! GÎTE 3 - 5 PERSONNES ★★☆☆



Il s'agit d'un gîte de 5 personnes communicant avec un autre gîte de 10 personnes situé dans un village de gîtes et composé de : 1 espace de vie de 45m² avec cuisine toute équipée, plan de travail amovible avec commande électrique, salon/ tv, rideaux pour gestion de la lumière, penderies à bonne hauteur, étendoirs à linge extérieurs à 2 hauteurs différentes, 1 salle d'eau, 2 chambres avec des lits simples et jumelables pour un accueil qualitatif de couples, interrupteurs, prises de courants, télécommande de volets roulants avec contrastes de couleur, penderie et étagères accessibles en fauteuil roulant, aire de rotation dans toutes les chambres. Terrasse avec salon de jardin, vue imprenable sur le massif du Canigou. Accès nécessitant une aide humaine pour les personnes en fauteuil roulant : rampe d'accès sans palier de repos et avec dévers important.



Route d'Arboussols 66320 MARQUIXANES
 +33 7 67 32 36 67
 alteretgo.gites@gmail.com
<https://gite-groupe-canigou.org/>

MARQUIXANES

VILLAGE DE GÎTES ALTER ET GO GITE 1 - 10 PERSONNES ★★☆☆



Il s'agit d'un gîte de 10 personnes communicant avec un autre gîte de 5 personnes situé dans un village de gîtes et composé de : 1 espace de vie de 60m² avec cuisine toute équipée, plan de travail amovible avec commande électrique, salon/ tv, rideaux pour gestion de la lumière, penderies à bonne hauteur, étendoirs à linge extérieurs à 2 hauteurs différentes, 3 salles d'eau / wc accessibles, 4 chambres avec des lits simples et jumelables pour un accueil qualitatif de couples, interrupteurs, prises de courants, télécommande de volets roulants avec contrastes de couleur, penderie et étagères accessibles en fauteuil roulant, aire de rotation dans toutes les chambres. Terrasse avec salon de jardin, vue imprenable sur les montagnes.



Route d'Arboussols 66320 MARQUIXANES
 +33 7 67 32 36 67
 alteretgo.gites@gmail.com
<http://gite-groupe-canigou.org/>

MILLAS

LA SOURCE NC



Grand studio de caractère (40m²) pour 2 personnes, labellisé Gîte de France 2 épis situé dans un mas agricole spécialisé dans l'agriculture biologique. Il est composé de : un séjour/ lit 140 / coin cuisine, 1 salle d'eau / wc adaptés. Terrasse, parking privatif, espace commun de détente. Déambulateur, chaise percée, et chaise de douche sur demande.

MAS SARAGOSSE - ROUTE DE THUIR 66170 MILLAS
 +33 6 83 54 30 15; +33 6 83 54 30 15
 nicole-pascal@orange.fr

PERPIGNAN

DOMITIA



Gîte indépendant de 70m² labellisé 3 épis pour 4 personnes, aménagé au sein d'un mas agricole en activité (situé dans le hameau de Château Roussillon) . Il est composé d'un séjour avec coin cuisine aménagé, 2 chambres (1 lit 2 pers) (2 lits 1 pers), d'une salle d'eau et wc adaptés. Climatisation réversible. Volets roulants électriques. Terrasse extérieure privative. barbecue. Parking privatif.

1795 CHEMIN DE CHARLEMAGNE 66000 PERPIGNAN
 +33 4 68 68 42 88
 contact@gites-de-france-66.com

PONTEILLA

ASINERIE KULENI NC



Exploitation agricole avec chambres d'hôtes et table d'hôtes dédiée à l'élevage de grands ânes en voie de disparition. Production de lait d'ânesse et pratique de l'asino-médiation via la PAE (Psychothérapie assistée par les équidés) à destination des enfants, adolescents et adultes. Pratique de la permaculture avec travail de la terre via le maraîchage asin. Une des chambres d'hôtes est accessible en fauteuil roulant. Présence d'une salle commune pour les petits déjeuners ainsi que d'une piscine accessible jusqu'à son bord.

Estany de Nyils 66300 PONTEILLA
 +33 6 48 14 93 79
 asinerie.kuleni@gmail.com
 https://www.kuleni.fr/

PRADES

LE GÎTE DE NOGAROLS NC



Villa contemporaine labellisée Gîte de France 4 épis, à proximité de la maison des propriétaires. Grand séjour/salon avec coin cuisine, 2 chambres (2 lits 1 pers)(1 lit 2 pers), salle d'eau/ wc. Terrasse, jardin, parking privés. Le site est à 1 km du centre ville de Prades, et face au massif du Canigo. Accès à la plage de la piscine avec aide humaine.

23 chemin de Nogarols 66500 PRADES
+33 4 68 96 44 56; +33 6 09 50 00 97
deblock.olivier@neuf.fr

SAINT-ANDRE

LES VIGNES NC



Chambre d'hôtes aménagée avec goût, tout confort : télévision, climatisation, salle d'eau/wc. Accessible aux personnes en fauteuil roulant avec aide pour la douche. En commun : salon de lecture, coin cuisine, jardin d'agrément, parking clos.

40 rue des Albères 66690 SAINT-ANDRE
+33 4 83 43 53 52
conciergerielesud@gmail.com

SAINTE-MARIE-LA-MER

FIEVET EMMANUEL ★★



Location de vacances au bord de mer adapté aux personnes à mobilité réduite, plage à 100m dans une résidence sécurisée avec piscine.
Au rez-de-chaussée : Cuisine équipée (lave-vaisselle, four, frigo congélateur) salon avec télévision. 1 chambre avec porte coulissante (grande largeur), lit en 140cm, douche à l'italienne avec siège de douche, wc surélevé, lavabo adapté pour un fauteuil roulant, climatisation réversible dans la chambre. A l'étage : 1 mezzanine avec également la climatisation, 1 clic clac et une seconde télévision, 1 chambre séparé avec dressing, 1 salle de douche avec wc. Coté extérieur, vous trouverez une terrasse plein sud avec store banne, salon de jardin barbecue et plancha. Un garage (2 vélos à disposition). piscine commune dans la résidence, accès au bord mais pas de mise à l'eau.

37 avenue de la rose des vents 66470 SAINTE-MARIE-LA-MER
+33 6 85 37 86 49; +33 6 42 41 48 80
emmanuel-fievet@orange.fr

TARERACH

L'ALZINE ★★



A 15 km de Prades, sur une ancienne exploitation agricole, mas comprenant 4 autres gîtes indépendants et entouré de vignes et de garrigue. Gîte de plain pied labellisé Gîte de France 3 épis et composé de : 1 séjour avec cuisine équipée, 1 chambre (1 lit 2 pers), 1 salle d'eau avec wc séparés. Grande terrasse fleurie, salon de jardin, barbecue. Parking privatif.

ROUTE D'ARBOUSSOLS 66320 TARERACH
+33 6 45 10 45 49
bertrand.eugene@wanadoo.fr

TRILLA

LE LAC NC



Dans un petit village du Fenouillèdes, le gîte communal labellisé Gîte de France 2 épis comportant 6 autres gîtes est composé de : 1 cuisine indépendante équipée, 1 séjour/salon, 2 chambres (lit 140) (1 lit 90 + 1 lit 140), 1 salle d'eau/wc adapté, 1 wc indépendant. Cour ombragée, salon de jardin, barbecue, parking privatif.

Au village 66220 TRILLA
+33 4 68 68 42 88
contact@gites-de-france-66.com

ARGELES-SUR-MER

CAMPING LES GALETS ★★★★★



Camping familial haut de gamme, à 1,5km de la mer, dans un parc ombragé luxuriant. Un programme d'animation dense, piscine chauffée 28°, par aquatique avec toboggans, jacuzzi, jets massants, WIFI gratuit. Restaurant. Kids Club Animation dès le Printemps. Ce camping possède 3 mobil'homes adaptés PMR composé de : 1 séjour / salon / coin cuisine aménagé, 1 chambre adaptée avec 2 lits rapprochables, 1 autre chambre enfant avec un lit en 90 et 1 lit en hauteur superposé, 1 salle d'eau avec wc adaptés. Grande terrasse, salon de jardin, bain de soleil, plancha. Les 2 mobil'homes Louisiane peuvent accueillir 2 personnes en fauteuil roulant, le mobil'home IRM Hélios peut en accueillir 3.

Route de Taxo à la mer 66701 ARGELES-SUR-MER
 +33 4 68 81 08 12
 lesgalets@campinglesgalets.fr
<https://www.campinglesgalets.fr>

SAINTE-MARIE-LA-MER

CAMPING MUNICIPAL DE LA PLAGES ★★★★★



Ce camping municipal classé 4 étoiles dispose de 3 mobil'homes entièrement adaptés, 4 blocs sanitaires adaptés, 3 tiralos à disposition, accès direct à la plage par tapis de roulement, accès piscine par appareil de mise à l'eau, accès SPA équipé, city stade, terrain de paddle, mini-golf, restaurant et animations sur place. Les 3 mobil'homes sont composés de : 2 chambres adaptées, capacité d'accueil 5 personnes dont 2 en fauteuil roulant : Chambre 1 : 2 lits 90, chambre 2 : 1 lit 90 et 1 lit 80 en hauteur, 1 banquette-lit dans le séjour, cuisine équipée et accessible, 1 salle d'eau/wc adaptés. Equipements : TV+TNT, matériel médical sur réservation, service à la personne durant le séjour, activités sportives adaptées.

Avenue de las Illas 66470 SAINTE-MARIE-LA-MER
 +33 4 68 80 68 59
 accueil.camping@saintemarielamer.net
<http://www.camping-municipal-de-la-plage.com>

ARGELES-SUR-MER

HOTEL ACAJOU ★



Cet hôtel situé à Argelès plage est classé 1 étoile, labellisé Accueil vélo et possède 52 chambres toutes de plain-pied. 3 chambres sont adaptées PMR et auditif (n°42, 46 et 52), 1 chambre adaptée handicap visuel (n°7), toutes les chambres sont adaptés handicap mental. Le personnel est très à l'écoute et s'adapte à sa clientèle.

Un accès facile : montagne, village, plages, activités... Du confort : parking privé, climatisation, wifi. Un accueil sympa et des prix très compétitifs.

9 Impasse des Huppes, Avenue de Montgat 66700 ARGELES-SUR-MER
 +33 4 68 89 96 69
 accueil@hotel-acajou.fr
 http://www.hotel-acajou.fr

PERPIGNAN

HOTEL KYRIAD PERPIGNAN SUD ★★ ★



Hôtel à Perpignan, aux Portes de l'Espagne. Idéalement situé entre mer et montagne, l'hôtel Kyriad Perpignan Sud vous propose ses 50 chambres et suites insonorisées et climatisées. Pouvant accueillir de 1 à 4 personnes, elles sont équipées de lits Queen size 160/200, écrans plats LCD 26", bain ou douche, sèche cheveux, plateau de bienvenue. Les chambres supérieures donnent sur un balcon, avec vue sur le Canigou ou un jardin privatif sur le parc. 2 chambres PMR entièrement équipées se situent en rez-de-chaussée (salle d'eau et wc accessible, interrupteurs contrastés, télécommande à grosses touches). Un espace séminaire est prévu pour des réunions de travail. Ascenseur, WiFi gratuit, parking gratuit clôturé sous caméras, garage pour votre confort. Petit-déjeuner buffet.

30 Rue du Docteur Koch 66100 PERPIGNAN
 +33 4 68 88 18 88
 perpignan.sud@kyriad.fr
 http://www.kyriad-perpignan-sud.fr

SAILLAGOUSE

CHEZ PLANES ★★ ★



L'hôtel Planes "La Vieille Maison Cerdane" est un établissement de caractère, situé au centre du village, sur quatre étages desservis par un ascenseur. Ancien relais de diligences avec plus de cent ans d'histoire familiale. Les 18 chambres dont 1 accessible aux personnes à mobilité réduite ont été rénovées et sont toutes équipées de téléphone, télévision, sèche-cheveux, bains ou douche, toilettes adaptées pour la chambre PMR. Plateau de bienvenue en chambre. WIFI gratuit. Les clients handicapés ont la possibilité de se restaurer dans le restaurant de l'hôtel situé dans le même bâtiment au rez-de-chaussée.

6 Place de Cerdagne 66800 SAILLAGOUSE
 +33 4 68 04 72 08
 hotelplanes@wanadoo.fr
 https://www.chezplanes.com

TAURINYA

GITE D'ETAPE EL PASSATGE



Situé en pleine nature, au pied du Canigo, l'établissement est entièrement conçu pour l'accueil d'un public handicapé, tout type de handicap, aux randonneurs pédestres, équestres...

Ce gîte d'étape pour 19 personnes est composé d'un espace commun : séjour/salon, cuisine équipée. 6 chambres dont 3 adaptées : 2 chbres avec 2 lits 90, 1 chbre avec 3 lits 90, 2 sanitaires collectifs adaptés au handicap moteur avec douche, wc indep., lavabo et plan à hauteur réglable, alarme avec flash lumineux. capacité d'accueil de 6 pers en fauteuil roulant.

16 camí de las Tarteres 66500 TAURINYA
+33 6 23 94 37 38; +33 4 68 96 78 65
contact@gite-etape-el-passatge.fr
<http://www.gite-etape-el-passatge.fr>

LES ANGLÉS

CHALET MA NEOU ★★ ★ RAN DO ACCUEIL        



Il s'agit d'un village de vacances 3 étoiles situé dans une station de ski et proposant tout le confort nécessaire à ses clients. Les 50 chambres de 2 à 4 personnes sont équipées de flash lumineux, 4 sont adaptées aux PMR. Salles de réunions, de spectacles, les toilettes communes, les espaces de loisirs, le restaurant ainsi que la piscine intérieure sont accessibles en fauteuil roulant par ascenseur. Chaque étage de l'établissement possède sa couleur. Le personnel est très sensibilisé et très à l'écoute. Sur place : location de vélo, de ski...

Route de Mont-Louis 66210 LES ANGLÉS
 +33 4 68 04 42 95; +33 5 65 58 46 01
 chaletmaneou@soleilevasion.fr
<https://www.capfrance-vacances.com/village-vacances-chalet-ma-neou/presentation>

SAINT-CYPRIEN

UCPA LE VILLAGE SPORTIF ★★ ★        



Spécialisé dans l'encadrement d'activités sportives, l'UCPA de Saint-Cyprien bénéficie d'un environnement naturel et culturel d'exception. Idéalement situé sur le littoral catalan et au cœur d'un vaste espace arboré privatif, il est une destination privilégiée ! Plus de 30 activités sportives et de loisirs proposées, une capacité de plus de 200 lits. Adaptation des règles sportives selon le handicap. Ce centre dispose de 54 chambres (capacité totale de 192 lits) dont : 3 chambres accessibles PMR, une chambre adaptée handicap auditif avec dispositif mobile mallette LISA, plusieurs chambres adaptées aux déficients mentaux et des chambres équipées handicap visuel. La piscine dispose d'un lieu aquatique sécurisé pour les personnes déficientes mentales et d'un tiralo. Le personnel du centre est formé à l'accueil de tous les publics.

Rue Verdi 66750 SAINT-CYPRIEN
 +33 4 68 21 90 95
 stcyprien@ucpa.asso.fr
<https://www.ucpa.com/destinations/saint-cyprien/colos>

CANET-EN-ROUSSILLON

CREPERIE BRETONNE DE LA COLLINE



Crêperie saladerie de 75 couverts, situé à proximité de Canet en Roussillon sur la colline des loisirs avec terrasse ombragée, parking privé du cinéma proposant de la cuisine traditionnelle et bretonne. Lecture de la carte à la demande, toilettes accessibles aux personnes handicapées, plusieurs tables rondes disponibles, restaurant entièrement de plain-pied, ambiance conviviale.

1 Avenue Guy Drut 66140 CANET-EN-ROUSSILLON
 +33 4 68 39 30 62; +33 6 17 51 22 36
 carmagnes66@hotmail.fr
<http://www.creperie66.com>

LES ANGLES

CHEZ ANTOINE MARTIN



Restaurant emblématique de la commune des Angles avec sa terrasse panoramique, il est labellisé Sud de France et Qualité Tourisme. Il peut accueillir 60 personnes à l'intérieur et 120 à l'extérieur. Ce restaurant est de plain-pied dans sa totalité et dispose de deux emplacements réservés PMR devant l'établissement et de toilettes adaptés.

Avenue de Mont-Louis 66210 LES ANGLES
 +33 4 68 30 09 21

PRADES

LA FERRERIA



C'est dans une bâtisse au charme d'antan que le restaurant la Ferreria vous propose une cuisine de terroir. Les jours de semaine un petit menu à base de produits frais vient compléter une carte de spécialités issue de produits locaux. Vous pourrez découvrir notre cuisine dans une salle confortable et chaleureuse ainsi qu'un patio extérieur aux beaux jours. Un grand parking jouxte l'établissement permettant un accès aisé avec 2 places PMR. WC adaptés, patio accessible mais pas la véranda. Capacité de 40 couverts l'hiver et 60 couverts l'été.

3 traverse des Fabriques 66500 PRADES
 +33 4 68 04 77 64
 nicolasbenzis@live.fr
<https://laferreria.fr/>

SAILLAGOUSE

CHEZ PLANES



Cette maison plus que centenaire propose une cuisine généreuse et sincère. Leur savoir-faire s'exprime dans les différentes gammes : menus et carte. C'est l'un des seuls restaurants de plain-pied situé au cœur de la Cerdagne. Toilettes adaptés PMR, personnel sensibilisé, parking communal situé à 150 m environ.

6 place de Cerdagne 66800 SAILLAGOUSE
 +33 4 68 04 72 08
 hotelplanes@wanadoo.fr
<http://www.chezplanes.com>

ELNE

LE TROPIQUE DU PAPILLON



Des centaines de papillons d'Asie et d'Amérique du Sud qui naissent et virevoltent au milieu des plantes tropicales. Un jardin extérieur de détente avec plusieurs coins de pique-nique et un espace restauration. Possibilité de faire une visite guidée adaptée selon le public visé. Jardin ouvert d'avril à octobre et ouverture non-stop juillet-août. Le site reçoit beaucoup de personnes handicapées mentales en groupe ou en famille ainsi que des personnes en fauteuil roulant. Il reçoit aussi des groupes scolaires et s'adapte à la demande demi-journée et journée complète.

120 Avenue Narcisse Planas 66200 ELNE
 +33 4 68 37 83 77; +33 6 61 73 83 77
<http://www.tropique-du-papillon.com>
letropiquedupapillon@wanadoo.fr

FONTPEDROUSE

BAINS DE SAINT THOMAS



Au cœur des montagnes, dans un cadre naturel, sources d'eaux chaudes naturelles classées parmi les plus chaudes de type Pyrénéen. Cet espace aquatique se compose de 3 bassins extérieurs à 37°C, et en intérieur : 1 hammam, 1 sauna, 1 vaporarium, 2 jacuzzis, de cabines de soins, d'une boutique et d'un snack/bar.

Fauteuil roulant avec hauteur amovible à disposition à l'entrée. Vestiaires et toilettes accessibles. Ce site ne possède pas d'appareil de mise à l'eau mais une planche de transfert et un accompagnement est proposé par l'équipe des bains.

Aygue Calente 66360 FONTPEDROUSE
 +33 4 68 97 03 13
<http://www.bains-saint-thomas.fr>
bainsdesaintthomas@orange.fr

MILLAS

LACS DE MILLAS



La superficie du lac de Millas est d'environ 4 hectares. Sa profondeur est de 2,50 m en bordure et plus ou moins 4 mètres au milieu. Sur le plan d'eau de Millas, deux pontons de deux places sont réservés aux personnes à mobilité réduite. Seuls ces pêcheurs ont accès à ces sites de pêche, même libres de toute occupation.

La fédération de pêche organise des animations pour le public handicapé sur réservation.

66170 MILLAS
 +33 4 68 66 88 38
<http://www.peche66.org>
federationpeche66@wanadoo.fr

SAINT-ANDRE

FERME DE DECOUVERTE SAINT-ANDRE



Cette ferme contribue à la connaissance des espèces et de la biodiversité ainsi qu'à la sauvegarde de certaines espèces. 300 animaux sont à découvrir sur 3 hectares à travers des parcours ludiques et pédagogiques (biberons aux animaux, potager école, balades en poneys ...).
Tous les agents d'accueil ont suivi une formation pour accueillir les personnes handicapées. Boucle magnétique à accueil, accueil PMR avec aide humaine.

Route de Taxo 66690 SAINT-ANDRE
+33 4 68 89 16 39; +33 7 70 94 10 59
<http://www.ferme-de-decouverte.fr>
contact@ferme-de-decouverte.fr



THEZA

FANTASSIA PARC DE LA FEERIE



Une balade ludique de 2 heures vous emmène à la découverte du monde fantastique des contes et légendes : une collection unique d'automates du cirque, un labyrinthe magique, l'ancre du dragon, les licornes, le parcours botanique de plantes méditerranéennes et bien d'autres découvertes...
Jeux d'observations, énigmes et jeux de piste entraînent toute la famille dans de drôles d'aventures. A vous de jouer !
Ce parc propose aussi une boutique, des toilettes adaptées, des aires de pique-nique ombragées et reçoit des groupes de personnes déficientes mentales.

Route Départementale 914 66200 THEZA
+33 7 83 00 42 54
<http://www.fantassia.fr>
fantassia66@gmail.com



TORDERES

LA FERME AUX ANES



La ferme aux ânes de Tordères vous souhaite la bienvenue! Située au coeur des Aspres, cette ferme pédagogique vous attend pour faire connaissance avec nos amis les ânes. Elle propose de nombreuses activités : de la balade à dos d'ânes pour les enfants à la location d'ânes équipés de bâts pour la randonnée, en passant par des activités du secteur médico-social... vous aurez l'embarras du choix! Un espace pique-nique est également à votre disposition.
Distance du parcours : 1000m, durée : 20 min
Sans oublier que la ferme offre la possibilité d'organiser des goûters d'anniversaire : un espace décoré et des ânes sont réservés à cette occasion! Ouvert les après-midis pendant les vacances scolaires et toute la journée juillet/août.

Chemin de Thuir 66300 TORDERES
+33 6 10 70 85 99
<http://www.ferme-ane66.com>
alain.melich@outlook.fr



VILLEMOLAQUE

LA FERME SAINT ROCH



La ferme Saint Roch vous ouvre ses portes depuis 2012 pour vous faire découvrir les animaux de la ferme et repartir avec des souvenirs plein la tête.

Visite de la ferme, parcours botanique, coin pique nique, vente de produits fermiers, balade à poney, organisation de goûter d'anniversaire.

Deux parcours d'interprétation autour des animaux de la ferme. Visite à thème autour de l'élevage et la production d'œufs fermiers. Accueil PMR avec aide humaine.

EARL Mas les Tuileries 66300 VILLEMOLAQUE

+33 6 86 84 27 19

<http://www.ferme-saint-roch.fr>

lafermesaintroch@hotmail.fr

ARGELES-SUR-MER

CASA DE L'ALBERA MAISON DU PATRIMOINE



Située au cœur du village, la Casa de l'Albera est installée dans une maison de village traditionnelle entièrement rénovée. Ce centre d'interprétation a pour but de présenter le territoire de l'Albera, trait d'union entre les Pyrénées et la Méditerranée. Le centre propose 3 niveaux de visites avec 2 expositions permanentes au 1er et 3ème étage, 2 expositions temporaires au rdc et 2ème étage. Le personnel a suivi une formation spécifique pour l'accueil des personnes handicapées. Boucle magnétique à l'accueil, carnets "Facile à Lire et à comprendre" et "Patrimoine en images" (documents braille et gros caractères) à disposition de tous les publics spécifiques.

4 Place des Castellans 66700 ARGELES-SUR-MER
+33 4 68 81 42 74; +33 4 68 88 59 38
casadelalbera@ville-argelessurmer.fr

BOULE-D'AMONT

PRIEURE DE SERRABONE



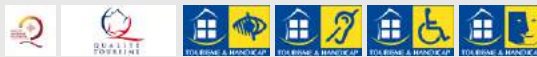
Depuis le Xe siècle, Sainte-Marie de Serrabona, à la fois église paroissiale et prieuré d'une communauté de chanoines augustins, veille sur la vallée du Boulès du haut de la « bonne montagne », en catalan la « serra bona ». À la fin du Moyen Âge, le lent déclin des villages alentour entraîne sa déchéance. L'église, d'abord fortifiée, est finalement abandonnée et sert d'étable. Au début du XXe siècle, sa tribune-jubé en marbre rose est dégagée. Restauré depuis les années 1960, ce haut lieu de l'art roman domine aujourd'hui un vaste espace naturel protégé. Depuis 1968, le prieuré de Serrabona est la propriété du Département des Pyrénées-Orientales qui assure sa conservation en l'entretenant, en l'animant et en le valorisant : des visites commentées, des concerts et des manifestations culturelles se déroulent toute l'année dans ses jardins et dans ses salles. Documents à disposition : Facile à lire, plan d'aide à la visite en gros caractères, boucle magnétique à l'accueil, ateliers pédagogiques et outils tactiles.

Visite virtuelle du monument : <https://visitezlepayscatalan.fr/prieure-de-serrabona/>

66130 BOULE-D'AMONT
+33 4 68 84 09 30; +33 4 68 63 53 04
prieuredeserrabona@cd66.fr
<http://www.ledepartement66.fr/dossier/leprieuredeserrabona/>

CABESTANY

CENTRE DE SCULPTURE ROMANE



Le Centre de Sculpture Romane propose de découvrir l'œuvre du Maître de Cabestany, artiste énigmatique du Moyen Age. Au rez-de-chaussée du centre, une vaste surface présente les moulages des œuvres de l'artiste. A l'étage, une salle tactile est à disposition du public avec des moulages tactiles. Il dispose de 2 salles d'ateliers équipés, d'un centre de ressources spécialisés sur l'art roman et le Moyen Age, d'un auditorium, d'une salle d'expositions temporaires ouverts au public et au scolaire sur demande.

Le personnel a suivi une formation spécifique pour l'accueil des personnes en situation de handicap. Des carnets "Facile à Lire" et "Patrimoine en images" sont mis à votre disposition des publics spécifiques. Carnets braille et gros caractères, boucle magnétique. Ascenseur et toilettes adaptés à tous les étages.

Visites guidées en juillet/août les mercredis et vendredis. Le reste de l'année les visites guidées sont sur réservation.

Parc Guilhem 66330 CABESTANY
+33 4 68 08 15 31
contact@maitredecabestany.fr
<https://perpignanmediterraneetourisme.fr/jy-va-is-en-bus>

CASTELNOU

CHATEAU DE CASTELNOU



A seulement 20 minutes de Perpignan, le Château de Castelnuovo est un symbole incontournable de l'époque médiévale dans le Roussillon. L'histoire du Château de Castelnuovo remonte au Xe siècle. Occupé, convoité et délaissé à plusieurs reprises, il fut le témoin d'un glorieux passé catalan et demeure l'exemple le plus ancien de forteresse médiévale subsistant en Roussillon. Il sera finalement transformé au XIXe siècle en lieu de villégiature et conserve aujourd'hui les marques de ses propriétaires passés. Acquis en 2018 par le Département, il fait l'objet d'un vaste chantier de rénovation qui permettra de valoriser son potentiel touristique exceptionnel et de lui offrir un nouvel avenir. Accueil adapté, boucle magnétique, Outils de médiation adapté : Table tactile numérique accessible aux personnes en fauteuil roulant proposant : visite virtuelle intégrale du site, exposition virtuelle, cartothèque, frise historique, banque d'images, puzzle, memory. Outils de médiation spécifiques : Visite libre audioguidée avec livret de visite en braille, Carnet Les faciles à lire, Carnet Le patrimoine en images.

Place du Château 66302 CASTELNOU
 +33 4 68 84 69 20
 chateaucastelnuovo@cd66.fr
<https://www.ledepartement66.fr/dossier/le-chateau-de-castelnuovo-2/>

COLLIOURE

CHATEAU ROYAL DE COLLIOURE



Bâti au début du Moyen Âge pour protéger le village de Collioure et son port naturel, la forteresse maintes fois remaniée a connu les luttes franco-espagnoles pour la frontière et, plus près de nous, les épisodes sombres du XXe siècle qui ont vu ses casernes servir de prison. Classé Monument historique dès 1922, le Château Royal de Collioure est la propriété du Département des Pyrénées-Orientales depuis 1952. Chargé de sa conservation, il assure quotidiennement son entretien et sa valorisation. Tout au long de l'année, des visites commentées, des concerts, des manifestations culturelles y sont ainsi organisés. Table tactile avec visite virtuelle, documents Facile à lire et à comprendre, Patrimoine en images, Patrimoine au bout des doigts, visites spécifiques, personnel formé, toilettes accessibles. Accès PMR par le parking du glacis, visite partielle du château. Documents braille et plan thermoformé disponibles sur demande.

Quai de l'Amirauté 66190 COLLIOURE
 +33 4 68 82 06 43
 chateaudecollioure@cd66.fr
<http://www.cg66.fr>

COLLIOURE

FORT SAINT ELME



Fermé temporairement pour travaux, le Fort St Elme est une place forte située au sommet d'une colline entre Collioure et Port-Vendres. Inscrit sur la liste des Monuments Historiques en 1927, le Fort St Elme est un site très contraint en terme d'accessibilité physique mais est labellisé Qualité Sud de France et Qualité Tourisme. Le personnel a suivi une formation spécifique pour l'accueil des personnes handicapées. Des carnets "Facile à Lire" et "Patrimoine en images" sont mis à votre disposition. Documents en braille et gros caractères. Boucle magnétique à l'accueil.

Route stratégique 66190 COLLIOURE
 infos@fortsaintelme.fr
<http://www.fortsaintelme.fr>

LE BOULOU

MAISON DE L'EAU ET DE LA MÉDITERRANÉE



La Maison de l'Eau et de la Méditerranée possède 3 niveaux de visite avec ascenseur, escaliers équipés de bandes rugueuses, toilettes accessibles et flash lumineux, signalétique directionnelle, 10 tablettes numériques d'aide à la visite, une boucle magnétique portable disponible à l'accueil et qui peut être utilisée dans la salle de projection qui sert aussi de salle de réception, et un système d'audio guidage proposé aux déficients visuels appelé "audiospot".

Tous les films possèdent le sous titrage. 3 fauteuils roulants sont mis à disposition, des plans thermoformés... La MEM partage son entrée et son comptoir d'accueil avec l'office du tourisme du Boulou, il y a un référent pour chaque structure et chacun a suivi la formation T&H module 1 "Accueil du public handicapé". Guide de recensement de l'offre accessible disponible à l'accueil.

4 rue François Arago 66160 LE BOULOU
 +33 4 68 87 50 10
 contact@mem-leboulou.fr
 http://www.mem-leboulou.fr



NYER

MAISON DE LA RESERVE DE NYER



La Maison de la Réserve de Nyer a été construite en 2007. Elle abrite une exposition ludique et interactive accessible à tous et dédiée aux chauves-souris. Des animateurs de la Réserve ont été formés à l'accueil du public handicapé et des visites spécifiques sont organisées. Les richesses naturelles et culturelles de la réserve de Nyer ont été présentées sous forme de maquettes tactiles. L'exposition est à la fois tactile et sonore. Observation en direct d'une colonie de chauve-souris. Chaque été des animations destinée à tous les publics sont organisées.

6 carrer de la Font 66360 NYER
 +33 4 68 97 05 56
 caroline.sentenac@cd66.fr
 https://www.ledepartement66.fr/dossier/la-reserve-naturelle-regionale-de-nyer/



PERPIGNAN

PALAIS DES ROIS DE MAJORQUE



Situé en plein cœur de Perpignan qu'il domine d'un haut promontoire, ce superbe palais du XIIIe siècle a été pendant près d'un siècle le centre de l'éphémère royaume de Majorque. Les chapelles fastueuses indiquent tout le raffinement de cette époque et le statut de Perpignan comme centre économique, politique et culturel de la Méditerranée médiévale. Le Palais des Rois de Majorque a été achevé après 1300 dans le style gothique et a été transformé en citadelle à partir du XVIe siècle. Classé au titre des Monuments Historiques en 1913, il est la propriété du département des Pyrénées-Orientales qui le valorise en proposant des visites commentées, des concerts et des manifestations culturelles. Mise à disposition d'outils pédagogiques : carnets "facile à lire et à comprendre", table tactile, boucle magnétique portable pour visites guidées, carnets en braille et gros caractères.

Rue des Archers 66000 PERPIGNAN
 +33 4 68 34 96 26; +33 4 68 34 64 93
 palaisdesroisdemajorque@cd66.fr
 https://www.ledepartement66.fr/dossier/lepalaisdesroisdemajorque-2/



PRADES

EGLISE SAINT PIERRE DE PRADES



L'Eglise St-Pierre du XVIIème siècle est le monument essentiel de la ville. Bâtie sur les bases d'une église romane dont il ne reste aujourd'hui que le clocher de style lombard du XII ème siècle. La nef est flanquée de 14 chapelles. Le retable du maître autel, réalisé à la fin du XVIIè siècle par le sculpteur catalan Joseph Sunyer, est l'un des plus grands de France. Visite libre pour l'église et le Trésor. Le personnel a suivi une formation spécifique pour l'accueil des personnes handicapées. Des carnets "Facile à Lire" et "Patrimoine en images" sont mis à la disposition des publics spécifiques, braille, gros caractères et visite virtuelle du clocher et des parties inaccessibles au public par QRcode.

Place de la République 66500 PRADES
 +33 4 68 05 23 58; +33 6 25 19 60 95
 bloillet@mairiedeprades.com
<https://www.visitezlepayscatalan.fr/prades/index.html>

PRADES

LA MANUFACTURE DU GRENAT



Visitez les ateliers d'un véritable fabricant de bijoux... Au cours des visites guidées de cette maison joaillière labellisée Entreprise du Patrimoine Vivant, vous découvrirez un savoir-faire unique au monde, les ateliers de fabrication des Joyaux Catalans et l'histoire de ces authentiques bijoux traditionnels Catalans. Cette manufacture dont le responsable a été titré Meilleur Ouvrier de France en 2023 a été créée en 1945. Elle a obtenu les labels "Qualité Tourisme" et "Qualité Sud de France". Elle propose des visites guidées de 50 mn, un quiz pour les enfants, un flyer explicatif de la visite ainsi qu'un livre sur l'histoire de la maison avec QRcode.

Rond point du Canigou 66500 PRADES
 +33 4 68 96 21 03
 contact@manufacturedugrenat.com
<http://www.manufacturedugrenat.com>

PRADES

TRESOR DE L'EGLISE SAINT PIERRE DE PRADES



Au moment de la Révolution française, Prades recueillit le magnifique retable Saint-Benoît entièrement doré à la feuille ainsi que l'ensemble du reliquaire de l'abbaye voisine, Saint Michel de Cuxa. Le Trésor présente au public des reliquaires, ainsi qu'une partie du trésor paroissial (vierges romanes, gothiques, ostensoirs). D'autres objets proviennent d'anciennes églises de Prades, aujourd'hui disparues. Visite libre pour l'église et le trésor.

Le personnel a suivi une formation spécifique pour l'accueil des personnes handicapées. Des carnets "Facile à Lire" et "Patrimoine en images" sont mis à disposition de tous les publics spécifiques, braille, gros caractères et visite virtuelle du clocher et des parties inaccessibles au public par QRcode.

Place de la République 66500 PRADES
 +33 4 68 05 23 58; +33 6 25 19 60 95
 bloillet@mairiedeprades.com
<https://www.prades.com/articles-3/21-1711-embarquez-vers-une-visite-virtuelle-puis-terminez-par-2-reportages-sur-lorgue-et-le-clocher/>

PRATS-DE-MOLLO-LA-PRESTE

FORT LAGARDE



Destiné à surveiller la frontière franco-espagnole, le Fort Lagarde domine la ville fortifiée de Prats de Mollo. Au cœur du monument, une tour à signaux médiévale domine le donjon, renforcé à partir de 1686 par Vauban. Une voie de repli militaire relie le Fort à la ville créant ainsi un ensemble architectural remarquable.

Différents modes de découverte : visite individuelle, visite guidée, visite contée, visite spectacle, visite tactile...

Office du tourisme : Place Le Foiral 66230 PRATS-DE-MOLLO-LA-PRESTE
 +33 4 68 39 70 83
 info@pratsdemollolapreste.com
 http://www.pratsdemollolapreste.com

SAINT-ANDRE

MAISON DE L'ART ROMAN DE SAINT ANDRE



Indissociable de la visite de l'église romane, la Maison de l'art roman présente l'histoire, l'architecture - préromane et romane - ainsi que les sculptures de cette ancienne abbatale bénédictine et les situe dans leur contexte en Catalogne. L'exposition met en scène, de façon ludique et interactive, des reproductions de sculptures, notamment celles des chapiteaux sculptés de l'ancien cloître. Entièrement adaptée à tous types de handicaps, elle possède des outils de médiation spécifiques : livrets de visite en braille et gros caractères, audio guide pour visiter l'église, de nombreux moulages tactiles, des carnets Facile à lire, une visite virtuelle de l'étage non accessible en fauteuil roulant, une boucle magnétique à l'accueil.

Allée de la Liberté 66690 SAINT-ANDRE
 +33 4 68 89 04 85
 contact@saint-andre66.fr
 http://tourismesaintandre.wixsite.com/artroman

SAINTE-LEOCADIE

MUSEE DE CERDAGNE



Protégé au titre des Monuments Historiques, la ferme Cal Mateu est un lieu de mémoire qui témoigne de l'architecture et de l'histoire locale. Ce musée de Cerdagne est une grande ferme du XVIIe siècle ayant réellement servi jusqu'à la fin du XXe siècle. Son état de conservation et les différents aménagements qui y ont été fait durant les décennies en ont fait l'archétype de la ferme cerdane : ferme et jardin potager d'altitude situé à 1300 m, le jardin potager présente des légumes traditionnellement consommés dans cette région de montagne.

Panier des 5 sens, balades thématiques... Ateliers pour déficients mentaux et visuels, maquette tactile, documents en braille et gros caractères.

Ferme Cal Mateu 66800 SAINTE-LEOCADIE
 +33 4 68 04 08 05; +33 4 68 04 15 47
 musee-cerdagne@pyrenees-cerdagne.com
 http://www.museedecerdagne.com/

SAINT-GENIS-DES-FONTAINES

CLOITRE ET EGLISE ABBATIALE DE ST GENIS DES FONTAINES



Le cloître a été construit à l'extrême fin de l'âge roman catalan (fin du XIII^e siècle). Sa spécificité se caractérise par la polychromie de ses marbres : le blanc de Céret, le rose de Villefranche-de-Conflent et le noir de Baixas. La réfection du XII^e siècle a consisté à couvrir l'édifice de voûtes et à décorer la façade dans laquelle a été intégrée autour de la porte un linteau, oeuvre majeure de la sculpture romane du XI^e siècle.

Une maquette tactile est installée à l'entrée du site. Une mallette pédagogique, et la reconstitution d'œuvres sont mise à disposition du public. Boucle magnétique, carnets en braille et gros caractères.

13 rue Georges Clémenceau 66740 SAINT-GENIS-DES-FONTAINES
 +33 4 68 89 84 33
mairie.stgenis.serviceculturel@wanadoo.fr
<http://www.saint-genis-des-fontaines.fr>

THUIR

CAVES BYRRH



Parcours modifié temporairement. Pas d'accès pour les personnes en fauteuil roulant(seulement salle de dégustation et boutique). De renommée internationale, les caves Byrrh représentent un patrimoine important de notre département car elles sont à l'origine de la création de l'apéritif alcoolisé du même nom. Un circuit touristique culturel a été créé mettant en scène des hologrammes venus d'un autre temps et qui racontent l'épopée de la famille Violet? patron de l'une des plus grandes entreprises du 20^{ème} siècle.

La visite guidée est obligatoire. Le site propose différentes formules de visites : Expérience découverte, Expérience théâtralisée, Expérience privilège cocktail, Expérience nocturne. Fiches pédagogiques pour les enfants. Tous les audio-guides possèdent une boucle magnétique pour les déficients auditifs.

Boulevard Violet 66301 THUIR
 +33 4 68 57 51 73
reservation@aspres-thuir.com
<http://www.caves-byrrh.fr>

VILLEFRANCHE-DE-CONFLENT

REMPARTS DE VILLEFRANCHE DE CONFLENT



Villefranche de Conflent est une cité médiévale du XI^e siècle, fortifiée par Vauban au XVII^e, au cœur des Pyrénées Orientales, au pied du Canigou. Classée parmi les plus Beaux Villages de France , Villefranche est un des 14 Sites de l'œuvre de Vauban, est classée au Patrimoine mondial de l'UNESCO.

Le point d'accueil des remparts se situe à la porte d'Espagne. Visites adaptées d'une partie des remparts et de la ville pour les déficients auditifs : boucle magnétique, carnets "faciles à lire" et déficients mentaux : patrimoine en images et audio-guide . 2 pupitres en relief de part et d'autre de la cité, une borne avec tablette à l'accueil des remparts complètent cette offre adaptée.

Présence de 4 places de parking réservées PMR à l'intérieur et extérieur de la cité.

2 rue Saint Jean 66500 VILLEFRANCHE-DE-CONFLENT
 33 (0)4 68 05 87 05
remparts@villefranche66.fr
<https://www.villefranchedeconflent.fr/tourisme/les-remparts/>

ILLE-SUR-TET

SITE DES ORGUES



Dans la vallée de la Têt, à mi-chemin entre mer et montagnes, le site des orgues offre au regard ses étonnantes sculptures naturelles que sont "les cheminées de fées". Paysage minéral unique aux reliefs colorés que l'eau a façonné dans des argiles et des sables arrachés aux massifs pyrénéens et déposés dans la vallée depuis 5 millions d'années.

Boucle magnétique à l'accueil, carnets de visites "facile à lire" et "patrimoine en images", maquette du site en relief, visites contées, ...

Tous les agents d'accueil ont suivi une formation à l'accueil du public handicapé.

Le cheminement est accidenté et ne permet pas au PMR de s'y rendre.

Chemin de Regleilles 66130 ILLE-SUR-TET

+33 4 68 84 13 13

orgues@ille-sur-tet.com

<http://lesorgues.ille-sur-tet.com>

PORT-VENDRES

SITE CLASSE DE L'ANSE DE PAULILLES



Nichée sur la côte Vermeille, au creux des caps Béar et Oulestrell, entre mer et vignes, cette ancienne dynamiterie implantée par Alfred Nobel en 1870 a connu entre 2006 et 2008 un réaménagement spectaculaire par la volonté conjointe du Conservatoire du Littoral, propriétaire, et du Département, gestionnaire. Désormais havre de paix et de nature, cet écrin de verdure de 32 ha valorise l'histoire et la mémoire industrielle des lieux, la découverte du patrimoine naturel et celle du patrimoine maritime catalan à travers l'atelier de restauration des barques.

Exposition permanente à la maison du site, boucles magnétiques mobiles disponibles dans le cadre de visites guidées. Accès PMR avec aide humaine. Parking réservé et accès à la plage du site grâce à 2 tiralos.

RD 914 66660 PORT-VENDRES

+33 4 68 95 23 40

accueilpaulilles@cd66.fr

<http://www.ledepartement66.fr/60-le-site-de-paulilles.htm>

ESTAGEL

TRAIN DU PAYS CATHARE ET DU FENOUILLEDES



Ponctué de différentes haltes et agrémenté de commentaires, ce parcours est long de 62 kilomètres. Les trains sont équipés de plateformes élévatoires et emplacements réservés au PMR. Visite guidée commentée à bord du train avec équipement pour malentendant (équipé de système T ou non)

- > L'impériale (Voiture couverte avec plateformes) circule d'Axat à Saint-Paul-de-Fenouillet. Le train dispose d'un WC adapté.
- > Le Picasso (train couvert) circule d'Espira de l'Agly à Saint-Paul-de-Fenouillet). Le train dispose d'un WC adapté.

Un changement de train de l'Impériale au Picasso (et inversement selon le sens de circulation) est nécessaire à St-Paul-de-Fenouillet où se trouvent des toilettes adaptées à proximité de la gare. Documentation adaptée, braille, caractères agrandis, documents pédagogiques. Personnel formé à l'accueil des personnes handicapées. Sites sécurisés - Accueil physique à la gare d'Axat.

Syndicat Mixte 66310 ESTAGEL
 +33 4 68 20 04 00; +33 4 68 59 99 02
 info@letrainrouge.fr
 http://www.letrainrouge.fr

ARGELES-SUR-MER

OFFICE DE TOURISME D'ARGELES SUR MER



Au bord de la Méditerranée, la station d'Argelès sur mer classée de tourisme Catégorie 1 vous offre une escapade en famille. L'office de tourisme dont le personnel a suivi une formation concernant l'accueil du public handicapé possède une boucle magnétique à l'accueil, des toilettes accessibles à l'intérieur du bâtiment. Deux entrées possibles dont une avec portes automatiques. Parking réservé PMR.

Place de l'Europe 66700 ARGELES-SUR-MER
 +33 4 68 81 15 85
 infos@argeles-sur-mer.com
 http://www.argeles-sur-mer.com

BANYULS-SUR-MER

OFFICE DE TOURISME DE BANYULS SUR MER



Cet office de tourisme labellisé "Qualité Tourisme" est situé face à la mer. Un guide d'accessibilité de la ville a été créé afin de renseigner au mieux les personnes handicapées. Ce guide contient une présentation du département, de la ville ainsi qu'un recensement précis des structures accessibles dans la ville. Le personnel d'accueil est formé à l'accueil des personnes handicapées et propose une boucle magnétique destinée aux personnes déficientes auditives.

Avenue de la République 66650 BANYULS-SUR-MER
 +33 4 68 88 31 58
 ot.banyuls@gmail.com
 http://www.banyuls-sur-mer.com

CANET-EN-ROUSSILLON

OFFICE DE TOURISME CANET EN ROUSSILLON



Canet en Roussillon est situé sur le littoral à l'extrême sud de la méditerranée, à proximité de l'Espagne. L'office de tourisme est labellisé Vignobles & découvertes et Accueil vélo. Il reçoit tout public : handicap moteur, auditif et mental. Une présentation en braille de la commune et de la destination est disponible à l'accueil, un recensement de l'offre adaptée également. Parking de 50 places et toilettes aux normes. Le pavillon Bleu flotte sur les 9 km de plage de sable fin, en pente douce. Toutes les plages sont dotées d'un poste de secours avec WC, accès caillebotis, douche et tiralos. Le poste Plage Grand Large dispose aussi d'un réfrigérateur pour vos médicaments. Un parking avec places PMR est situé devant celle-ci. Découvrez aussi tous les trésors et les paysages variés de notre territoire côté mer, ville et côté terre.

49 avenue de la Méditerranée 66140 CANET-EN-ROUSSILLON
 +33 4 68 86 72 00
 infos@canet-tourisme.com
 http://www.canet-tourisme.com

CERET

VALLESPIR TOURISME - ANTENNE CERET



Le Bureau d'Information Touristique de Céret se situe dans le centre ville de Céret dans un bâtiment totalement rénové qui lui est entièrement dédié et aménagé de plain-pied. A proximité du musée d'art moderne, du musée de la musique et du centre historique, cet office propose un recensement de l'offre accessible de tout son territoire, une boucle magnétique à l'accueil, de la documentation en braille et gros caractères, du personnel formé, un site internet adapté, des toilettes accessibles.

5 Rue Saint Ferréol 66400 CERET
 +33 4 68 87 00 53
 contact@vallespir-tourisme.com
 http://www.vallespir-tourisme.fr

COLLIOURE

OFFICE DE TOURISME DE LA CULTURE ET DE L'ANIMATION DE COLLIOURE



Situé au coeur du village typique de Collioure, l'office de tourisme vous accueille en toutes saisons. Des places de parking adaptées sont présentes à différents endroits de la commune. Un recensement des prestations labellisées Tourisme et Handicap et des prestations adaptées est disponible à l'accueil. Présence d'une borne interactive à l'extérieur du bâtiment et d'une boucle magnétique à l'accueil.

Place du 18 Juin 66190 COLLIOURE
 +33 4 68 82 15 47
 contact@collioure.com
 http://www.collioure.com

ILLE-SUR-TET

OFFICE DE TOURISME INTERCOMMUNAL ROUSSILLON CONFLENT



Entre mer et montagnes, la vallée de la Têt regorge de trésors. L'Office du Tourisme intercommunal est situé en plein centre de la ville d'Ille sur Têt. Dans le centre ancien, nous pouvons y découvrir l'Hospice d'Ille (hôpital médiéval) et aux abords les "Orgues d'Ille" ou cheminées de fée modelées par le temps et l'érosion. Parking réservés PMR à proximité immédiate, boucle magnétique à l'accueil, documents audio, en braille et gros caractères, recensement de l'offre accessible sur tout le territoire, carnets de visites spécifiques à disposition.

2, Place Henri Demay 66130 ILLE-SUR-TET
 +33 4 68 57 99 00
 tourisme@tourisme-roussillon-confient.fr
 http://www.tourisme-roussillon-confient.fr

LE BARCARES

OFFICE DE TOURISME PORT-BARCARES



Cet office de Tourisme est situé face à la plage. L'entrée principale se fait par un plan incliné et 2 emplacements de parking sont accessibles à côté de celle-ci. Un document recensant tous les sites adaptés dans la commune et le département est disponible à l'accueil : documentation touristique accessible, comptoir d'accueil, wifi, bande de guidage podotactile, documentation en braille et en gros caractères. Mise en place d'une boucle magnétique et amplificateur de son. Toilettes publiques situés à côté de l'office.

Place de la République 66420 LE BARCARES
 +33 4 68 86 16 56
 tourisme@lebarcares.fr
<http://www.portbarcares.com>

LE BOULOU

VALLESPIR TOURISME - ANTENNE DU BOULOU



Le Bureau d'Information Touristique du Boulou accueille les touristes, curistes cyclotouristes, randonneurs et locaux toute l'année. Il est classé catégorie 1 et propose des visites guidées toute l'année et des excursions de mai à octobre. Un référent tourisme & handicap a suivi la formation module 1 et 2 "accueil des personnes handicapées". Un guide de recensement de l'offre accessible a été créé et mis à disposition de la clientèle. Boucle magnétique présente au comptoir d'accueil, comptoir abaissé, tablette tactile à disposition, enregistrement mp3, documents adaptés. Toilettes adaptées.

4 rue Arago 66160 LE BOULOU
 +33 4 68 87 50 95
 contact@vallespir-tourisme.com
<http://www.vallespir-tourisme.fr>

MOLITG-LES-BAINS

BUREAU D'INFORMATION TOURISTIQUE DE MOLITG - CONFLUENT CANIGO



À 8 km de Prades, Molitg-les-bains est un bijou de station thermale qui s'inscrit parfaitement dans le site exceptionnel des gorges de la Castellane. C'est aussi un petit village de moyenne montagne, à 600m d'altitude, situé sur un plateau ensoleillé qui sent bon la Méditerranée et regarde le Canigou (2785 m). Mise en place de documents en braille et gros caractères, recensement de l'offre adaptée sur tout le territoire, boucle magnétique à disposition à l'accueil.

2 rue de l'Empedriada 66500 MOLITG-LES-BAINS
 +33 4 68 05 41 02
 info@tourisme-canigo.com
<https://www.tourisme-canigo.com>

PERPIGNAN

OFFICE DE TOURISME PERPIGNAN CENTRE DU MONDE



L'office de tourisme est situé en plein cœur historique dans un monument emblématique de la ville. C'est le lieu incontournable pour découvrir le Perpignan Médiéval et profiter des conseils avisés des conseillers en séjour sur toute la destination. Cet office possède tout le matériel nécessaire à l'accueil du public handicapé : boucle magnétique, documents en braille et gros caractères, recensement de l'offre accessible sur tout le territoire. Cet O.T possède 4 autres bureaux d'informations touristiques côté mer et côté terre.

Place de la Loge 66000 PERPIGNAN
 +33 4 68 66 30 30
 contact-office@perpignan.fr
<http://www.perpignantourisme.com>

PRADES

OFFICE DE TOURISME INTERCOMMUNAL CONFLANT CANIGO - BUREAU D'INFORMATION TOURISTIQUE DE PRADES



Bienvenue à Prades, ville du Conflant entre Mer et Montagne. Séjournez au pied du Canigo où vous attendent randonnées, sources d'eaux chaudes, Thermes et activités de pleine nature ! L'Office de Tourisme intercommunal Conflant Canigo se situe en plein centre ville, face à l'église, pour un accueil professionnel et chaleureux.

Un recensement de l'offre adaptée a été effectuée sur tout le territoire. Comptoir rabaissé et doté de documents en braille et gros caractères, d'une boucle magnétique, de documentation triée par thème. parking réservé PMR à proximité.

10 place de la République 66500 PRADES
 +33 4 68 05 41 02
 info@tourisme-canigo.com
<https://www.tourisme-canigo.com>

RIVESALTES

BUREAU D'INFORMATION TOURISTIQUE DE RIVESALTES



Il s'agit du Bureau d'Information touristique de la commune de Rivesaltes appartenant à l'OTC PERPIGNAN MEDITERRANEE. Ce BIT est situé en centre ville, possède des parkings accessibles face au BIT : comptoir rabaissé, boucle magnétique, documentation en braille et gros caractères, toilettes adaptées à l'intérieur du bâtiment. Un recensement de l'offre adaptée a été réalisé sur tout le territoire et un document FALC est à disposition du public concerné.

8 Avenue Ledru Rollin 66600 RIVESALTES
 +33 4 68 64 73 23
 rivesaltes@perpignanmediterraneetourisme.com
<https://www.rivesaltes-tourisme.com/>

SAINT-CYPRIEN

OFFICE DE TOURISME DE SAINT-CYPRIEN



L'Office de Tourisme de Saint Cyprien, classé « catégorie 1 », est idéalement situé au bord de la plage et proche du port de pêche et de plaisance. Un accès protégé pour les piétons a été créé du parking jusqu'à l'entrée de l'office. Plan incliné avant d'entrer à l'office, guidage podotactile mis en place jusqu'au comptoir d'accueil, boucle magnétique, recensement de l'offre accessible du territoire. Le personnel a suivi une formation à l'accueil des personnes handicapées.

Sanitaires publics accessibles situés à environ 50 m de l'établissement (côté port).

Quai Arthur Rimbaud 66750 SAINT-CYPRIEN
 +33 4 68 21 01 33
 contact@otstocyp.com
<http://www.tourisme-saint-cyprien.com>

SAINTE-MARIE-LA-MER

OFFICE DE TOURISME DE SAINTE MARIE LA MER



Au bord de la Méditerranée, la station balnéaire de Sainte Marie la mer vous offre une escapade en famille. Bureau d'information touristique dont le personnel a suivi une formation concernant l'accueil du public handicapé. Boucle magnétique à l'accueil, recensement de l'offre adaptée sur tout le territoire, comptoir d'accueil adapté, toilettes accessibles à l'intérieur du bâtiment. Parking réservé PMR. La structure est située à côté d'une plage labellisée Handiplage.

Espace Oméga 66470 SAINTE-MARIE-LA-MER
 +33 4 68 80 14 00
 saintemarielamer@perpignanmediterraneetourisme.com
<https://www.saintemarielamer-tourisme.com/>

THUIR

OFFICE DE TOURISME INTERCOMMUNAL ASPRES THUIR



Aujourd'hui, les Aspres se tournent vers un "tourisme vert", son patrimoine authentique, autant culturel que gastronomique, est prêt à vous dévoiler toutes les richesses du pays catalan. L'Office de Tourisme Intercommunal Aspres-Thuir est classé catégorie 3. Le personnel a suivi une formation à l'accueil des personnes handicapées. L'OTI partage son espace avec la billetterie et l'entrée des caves Byrrh, de renommées internationales. Un guide de recensement de l'offre accessible a été créé sur tout le territoire de l'intercommunalité. Fiches pédagogiques pour les enfants. Boucle magnétique à l'accueil, comptoir adapté PMR. Toilettes accessibles à l'intérieur du bâtiment.

Boulevard Violet 66300 THUIR
 +33 4 68 53 45 86
 contact@aspres-thuir.com
<http://www.aspres-thuir.com>

TORREILLES

OFFICE DE TOURISME DE TORREILLES VILLAGE



Inauguré en janvier 2017, le BIT de Torreilles, classé catégorie 2, se situe au cœur du village. L'entrée principale se fait directement par la place des souvenirs d'enfance via une porte automatique. Il possède un comptoir rabaisé, de la documentation accessible triée par thème, des toilettes accessibles et dispose d'une place de parking adaptée à proximité. Une boucle magnétique avec amplificateur de son est mise à disposition des personnes déficientes auditives. L'offre accessible de la destination est recensée à l'intérieur d'un guide. Accès à une salle d'exposition au 1er étage par un ascenseur.

Le Cube 66440 TORREILLES
 +33 4 68 28 41 10
torreilles@perpignanmediterraneetourisme.com
<http://www.torreilles-tourisme.com>

VERNET-LES-BAINS

BUREAU D'INFORMATION TOURISTIQUE DE VERNET LES BAINS - CONFLENT CANIGO



Arrêt incontournable dès l'arrivée sur la station thermale familiale au pied du Canigo, le Bureau d'Informations Touristiques est situé au centre du village, au 1er étage de la maison du patrimoine. Accès par un escalier équipé de bandes podotactiles, nez de marches en relief et contremarches adaptées. Une entrée secondaire est réservée et adaptée aux déficients moteur. Boucle magnétique, présentation en braille et en gros caractères de l'essentiel du territoire, recensement de l'offre adaptée et toilettes accessibles à l'intérieur du bâtiment.

2 rue de la Chapelle 66820 VERNET-LES-BAINS
 +33 4 68 05 41 02
info@tourisme-canigo.com
<https://www.tourisme-canigo.com>

VILLEFRANCHE-DE-CONFLENT

BUREAU D'INFORMATION TOURISTIQUE DE VILLEFRANCHE DE CONFLENT - CONFLENT CANIGO



Bienvenue à Villefranche de Conflent, dans la cité Vauban, Patrimoine mondial UNESCO et plus beau village de France. Parcourez ses remparts et grimper sur les hauteurs à l'aide des 1000 marches pour visiter le Fort Libéria. Le Bureau d'informations touristiques vous ouvre ses portes à l'entrée de la cité "Porte de France". Présentation en braille et en gros caractères de l'essentiel du territoire, recensement de l'offre adaptée sur tout le territoire, boucle magnétique, audioguides avec amplificateur à retirer à l'accueil du BIT, borne internet. Pupitres en relief présents de part et d'autre de la cité, toilettes accessibles PMR en extérieur, proche du grand parking.

33 rue Saint Jacques 66500 VILLEFRANCHE-DE-CONFLENT
 +33 4 68 05 41 02
info@tourisme-canigo.com
<https://www.tourisme-canigo.com>

INFORMATIONS PLAGES ACCESSIBLES

Nos plages accessibles à retrouver sur notre site web :

<https://pro-tourismeadt66.com/tourisme-et-handicap>

INFORMATIONS HANDISKI MONTAGNE

COMMUNE : LES ANGLES

Quatre navettes gratuites et accessibles sont à la disposition du public pour circuler dans la station et accéder aux pistes. Des télécabines sont accessibles avec rampe d'accès en haut des pistes.

- **ÉCOLE DE SKI FRANÇAIS LES ANGLES**

Deux moniteurs spécialisés et formés.

Grâce au fauteuil dualski, le moniteur peut assurer 100% du pilotage et de l'ensemble de l'activité. Encadrement pour skieurs handicapés motivés (déficience visuelle ou motrice, ou paraplégique ...).

Tel : 04 68 04 47 82

Site Web : <https://www.esf-les-angles.com/cours-prives/handiski/>

- **COMITE DÉPARTEMENTAL HANDISPORT DES P-0**

Sorties proposées : Tandem ski, Snowkart, Dual ski Contact pour réservation M.TARIUS.

Tel : 06 15 73 23 16

Adresse mail : cd66@handisport.org

COMMUNE : FONT ROMEU/ PYRENEES 2000

- **ÉCOLE DE SKI FRANÇAIS**

On y pratique l'enseignement du ski pour personnes atteintes de handicap physique. Toutes les personnes handicapées peuvent être accueillies et formées.

Matériel: 1 tandem et 1 dual

Tel: 04 68 30 14 03

Adresse mail : esf@pyrenees2000.com / Site Web: www.esf-pyrenees2000.com

COMMUNES : FONT ROMEU / PYRENEES 2000 ET AUTRES STATIONS

- **ASSOCIATION HANDIKRAFT**

L'association Handikraft possède différents types de matériels en fonction des pathologies et de la pratique du ski : les fauteuils pilotés (Dualski, tandem, biski, différents tandems, FMS et GMS ...), les fauteuils pour skieurs autonomes, les Skieurs debouts : Nos moniteurs appliquent une pédagogie adaptée pour enseigner le ski à toute personne capable de se déplacer debout sans aide. Nouveau matériel : trotiski, luge ski de fond. La base d'accueil « Les Airelles » aux pieds des pistes de Font-Romeu est accessible depuis le parking en fauteuil roulant : places réservées + un ascenseur pour accéder au 1er étage.

Tel: 06 31 55 93 97 / 06 88 99 20 35

Adresse mail : contact@handikraft.org

Site Web: www.handikraft.org

NOS PARTENAIRES



LE CONSEIL DEPARTEMENTAL DES PYRENEES-ORIENTALES

Il a un rôle de solidarité qui est fondamental. Il intervient dans la vie quotidienne de chacun d'entre nous. Il s'occupe de l'Homme depuis sa naissance avec la Protection Maternelle et Infantile, jusqu'à la fin de sa vie avec l'Allocation Personnalisée d'Autonomie ainsi que l'action en direction des personnes handicapées en leur versant également des prestations pour les aider à assumer les frais liés à leur handicap.

<http://www.ledepartement66.fr>

Il a aussi un rôle culturel avec son service éducatif des monuments historiques départementaux en mettant à disposition des outils de médiation adaptés aux personnes handicapées.



La MDPH

La Maison Départementale des Personnes Handicapées est un lieu destiné à faciliter les démarches des personnes handicapées. Elle offre un accès aux droits et prestations prévus pour les personnes handicapées dans les Pyrénées-Orientales. Elle exerce une mission d'accueil, d'information, d'accompagnement et de conseil aux personnes handicapées et leurs familles ainsi que la sensibilisation de tous les citoyens aux handicaps.

<http://www.ledepartement66.fr/1447-mdph-66.htm>



L'ASSOCIATION TOURISME & HANDICAPS

L'association Tourisme & Handicaps a pour objectif de sensibiliser les professionnels du tourisme et le grand public à l'accueil des personnes en situation de handicap dans les équipements de tourisme et de loisirs, mettre en œuvre et gérer des dispositifs permettant la promotion des politiques favorisant cet accueil. Elle œuvre ainsi pour l'accès aux loisirs et au tourisme des personnes en situation de handicap. <https://tourisme-handicaps.org/>

TRANSPORT ADAPTE A LA DEMANDE

LiO vous accompagne sur un simple appel : il suffit de téléphoner à la centrale de réservation pour réserver son transport. Ce service, ouvert aux personnes munies d'une carte d'invalidité (80%) permet de commander un transport de porte à porte, entre 6h (première prise) et 20h45 (dernière dépose) tous les jours de l'année hors jours fériés, pour des trajets comportant un point de départ ou d'arrivée situé en dehors du périmètre de l'agglomération perpignanaise. Réservation : **0 806 80 80 90**, à minima la veille du déplacement avant 11h00 du matin, du lundi au vendredi de 9h à 12h et de 13h30 à 16h.

<https://lio.laregion.fr/transports-pyrenees-orientales-tad>

<https://www.ledepartement66.fr/dossier/transport-a-la-demande/>



Le GIHP OCCITANIE - LR

Association à but non lucratif, inter-handicap, qui place la personne au centre de son action associative, afin de lui faciliter la vie. Le GIHP propose un service de transport à la demande pour les personnes en situation de handicap principalement dans la communauté d'agglomération Perpignan- Méditerranée.

<https://gihp-occitanielr.org/mobilite/aam/perpignan/>

SANKEO,

Réseau de transport en commun de la Communauté Urbaine Perpignan Méditerranée. Depuis le **1er avril 2023**, Sankéo s'adapte aux besoins des usagers et lance une nouvelle offre : le Transport sur Réservation qui permet de connecter les communes de Perpignan Méditerranée Métropole, tôt le matin ou tard le soir. Il existe aussi 3 nouveaux services : des rendez-vous personnalisés en agence, le Click & Collect et des horaires élargis du service téléphonique (du lundi au samedi de 8h00 à 20h30) au **0 800 800 370**

<https://www.sankeo.com/>





LE VOLANT SALANQUAIS

C'est le seul club de badminton de la Salanque officiellement affilié à la Fédération Française de Badminton ainsi qu'à la Fédération Française Handisport. Comptant plus de 130 licenciés, le club est organisé en 4 sections : jeunes, loisirs, compétiteurs et joueurs en situation de handicap. Depuis juillet 2022, le club est labellisé Ecole Française de Badminton 3 étoiles et club régional jeune (bronze).

<https://www.lvsbad66.com/>



HANDISPORT

Le Comité Départemental a pour but d'encourager la pratique des activités physiques des personnes en situation de handicap et de favoriser leur intégration par la pratique d'une discipline sportive.

<http://handisport66.fr/>



UNAPEI 66

Association de Parents et Amis de Personnes avec un handicap mental et/ou psychique, elle accueille et accompagne tout au long de la vie, dans ses établissements ou en milieu ordinaire, des personnes connaissant une déficience intellectuelle : trisomiques, autistes, psychiques, polyhandicapées.

<https://www.unapei66.org/>



NATAPH NATURE ACCESSIBLE A TOUS

Vous êtes en situation de handicap, en fauteuil roulant, mal marchant, déficient visuel...? Vous aussi, vous pouvez pratiquer la randonnée en montagne et goûter aux joies d'une réelle immersion nature !

L'association NATAPH vous propose un accompagnement adapté, ainsi que la possibilité d'utiliser une « joëlette » si nécessaire.

www.rando-handicap.fr



APF FRANCE HANDICAP 66

Association de gestion de services et d'établissements médico-sociaux qui s'appuie sur une charte et un projet associatif commun. Elle se mobilise pour défendre les droits et accompagner les personnes en situation de handicap et leurs proches au quotidien.

<https://www.apf-francehandicap.org/>



ALTER & GO

Association de loisirs pour personnes en situation de handicap mental. Elle favorise l'intégration, la socialisation et l'autonomie de ces personnes, et organise des voyages adaptés.

<http://www.alteretgo.org/>



SOLHAME

Association qui a la volonté de promouvoir et développer plusieurs actions sur le territoire des Pyrénées Catalanes transfrontalières. Elle veut rendre la montagne accessible à tous en proposant des séjours adaptés.

<https://www.solhame.fr/>



LA VUE AU BOUT DES DOIGTS

Association ayant pour but de rendre accessible la culture aux personnes mal et non voyantes. Elle participe à la sensibilisation du public au handicap visuel et conçoit des documents adaptés.

<http://www.lavueauboutdesdoigts.org>



© C. Cazorla 2023

Vivez de belles vacances accessibles en Pays catalan !

<https://www.tourisme-Pyrénées-Orientales.com/tourisme-et-handicap>

REJOIGNEZ-NOUS !   

www.tourisme-pyreneesorientales.com
pro-tourismeadt66.com

Agence de Développement Touristique des Pyrénées-Orientales
Tél. +33 (0)4 68 51 52 53 - info@adt66.com