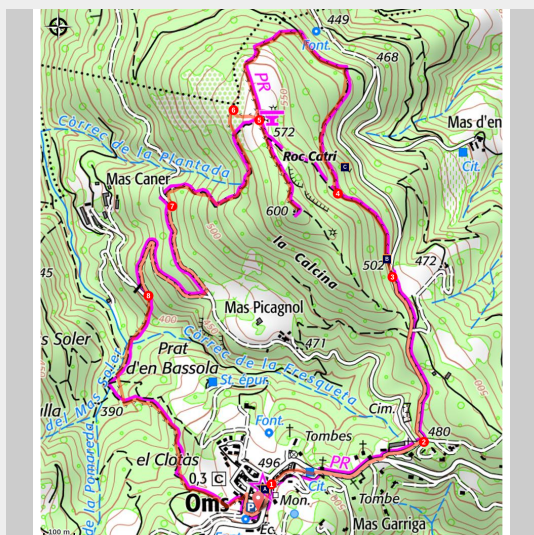


La Calcine

Aspres - Oms



Vue sur le village d'Oms (© OTI Aspres Thuir)

L'une des plus belles vues sur la mer et la plaine du Roussillon au coeur d'une végétation typiquement méditerranéenne !

Itinéraire en boucle au milieu des chênes-liège et arbousiers. Depuis la Calcine qui culmine à 600 m, le point le plus haut de cette randonnée réserve une superbe vue sur la mer et la plaine du Roussillon. C'est au Néolithique que nous retrouvons les traces des premiers habitants, qui édifièrent notamment un monument mégalithique : El Roc del Ram. Le village d'Oms est l'un des plus anciens du Roussillon, sa première apparition dans les documents date de 899. Le village fut le berceau d'une des plus anciennes familles du Roussillon.

Infos pratiques

Pratique : Rando pédestre

Durée : 2 h 30

Longueur : 6.4 km

Dénivelé positif : 306 m

Difficulté : Facile

Type : Boucle

Thèmes : Balade en famille,
Sentier de découverte

Itinéraire

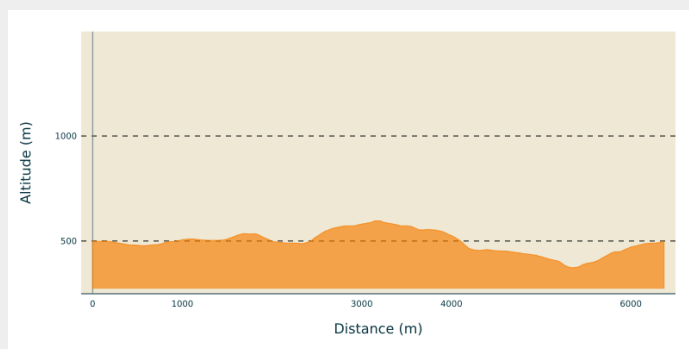
Départ : Mairie, Oms

Arrivée : Mairie, Oms

Balisage :  PR labellisé®


Communes : 1. Oms

Profil altimétrique



Altitude min 373 m
Altitude max 596 m

D - Mairie (491 m) - Suivre la D13 à gauche direction Llauro.

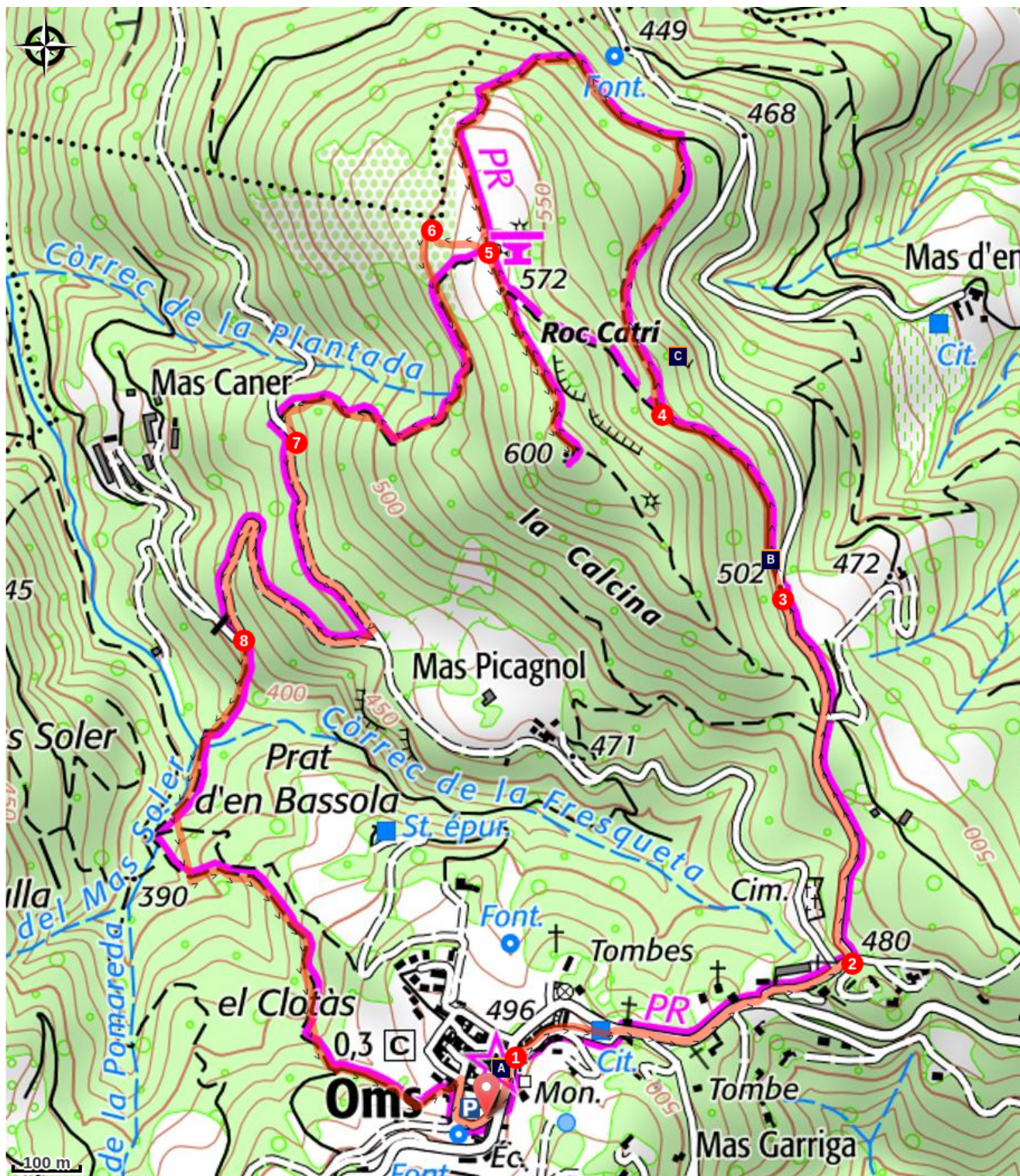
- 1. Carrer du Roc del Ram (495 m)** - Prendre cette première rue à droite et récupérer la D13 sur 500 m environ pour quitter le village.
- 2. Fournil (477 m)** - Prendre la troisième à gauche (DFCI A9) pendant environ 800 m.
- 3. Four à chaux (480 m)** - Juste après le four à chaux, prendre le sentier qui grimpe sur la gauche ( refermer la barrière et tenir son chien en laisse). Traverser la forêt de chênes-liège et de chênes verts.
- 4. Intersection avec Sentier des écoliers (535 m)** - Une fois arrivé en haut, au niveau du panneau des écoliers, prendre à droite et descendre jusqu'à une piste. Belles vues sur le Roc Catri sur ce tronçon.
- 5. Accès table d'orientation (572 m)** - Continuer tout droit jusqu'à la table d'orientation, pour faire un aller-retour au point 600 et admirer la vue sur le village d'Oms. Une fois le croisement retrouvé (point 5), prendre le chemin sur la gauche.
- 6. Bosquet (550 m)** - Suivre la piste qui vire à gauche sur environ 300 m et suivre le balisage.
- 7. Premier portail (452 m)** - Prendre à gauche sur la piste et ensuite à droite en suivant le panneau « Canard bien élevé du Mas Cané ».
- 8. Chicane (408 m)** - Quitter la piste au bout d'environ 500 m et passer le portail sur la gauche. Descendre le chemin et passer un autre portail. Continuer tout droit jusqu'au portail et prendre à gauche pour remonter un petit chemin longeant des jardins. Bifurquer à droite une fois arrivé à un *casot* en pierre. Suivre ce chemin qui monte pour rejoindre le parking.



Cet itinéraire a obtenu le label de qualité PR labellisé® de la Fédération Française de

Randonnée Pédestre. Un contrôle de qualité de cet itinéraire est réalisé tous les deux ans par les bénévoles du [Comité Départemental de la Fédération Française de Randonnée Pédestre des Pyrénées-Orientales](#).



Sur votre chemin...



-  Eglise Saint-Jean (A)
-  Roc Catri (C)

-  Plaques botaniques (B)

Toutes les infos pratiques



Itinéraire inscrit au Plan Départemental des Itinéraires de Promenade et de Randonnée des Pyrénées-Orientales

Le PDIPR est un outil de protection juridique des tracés qui recense les itinéraires ouverts à la randonnée pédestre, équestre et VTT. Il vise ainsi à favoriser la découverte des sites naturels et des paysages ruraux en développant la pratique de la randonnée. Pour être inscrit à ce plan, un itinéraire doit répondre à un ensemble de critères de qualité en terme d'aménagement et de gestion.



Risque incendie

Attention : l'itinéraire transite dans un massif forestier sensible au risque incendie de forêt. Entre le 1er juillet et le 15 septembre, selon le niveau de risque, la circulation en voiture, à vélo, ou à pied est réglementée. Consulter le site de l'Etat afin de connaître le risque journalier et préparer au mieux votre itinéraire : [Vigilance feux de forêts](#)



Recommandations

Respecter les clôtures et refermer les barrières.

Variante - Possibilité d'emprunter le Sentier des écoliers, à partir du point 4 (mène directement au point 6).

Comment venir ?

Transports

Retrouvez tous les transports en commun liO sur www.laregion.fr
Sinon, pensez au covoiturage !

Accès routier

Depuis Perpignan prendre la D900 direction Le Boulou puis, après le pont du Mas Sabole, suivre la D37A vers Villemolaque, la D2 vers Fourques, la D615 vers Llauro puis la D13 jusqu'à Oms.

Parking conseillé

Parking sous la Mairie, Oms.

i Lieux de renseignement

Office de tourisme intercommunal
Aspres Thuir
2 boulevard Violet, 66300 Thuir
contact@aspres-thuir.com
Tel : +33 (0)4 68 53 45 86
<https://www.aspres-thuir.com>



Sur votre chemin...



Eglise Saint-Jean (A)

Cette église de style roman date probablement du XIIe siècle. Elle contient encore un sarcophage du XIIe siècle et quatre monuments du Jeudi saint.

Crédit photo : © Michel Castillo - CD66



Plaquas botaniques (B)

A découvrir en chemin, différentes plaques descriptives sur la flore méditerranéenne : Salsepareille, Chêne vert, Lavande, Chêne blanc, Cyste de Montpellier, Cyste cotonneux, Romarin.

Crédit photo : © OTI Aspres Thuir



Roc Catri (C)

Le Roc Catri est une excroissance calcaire qui surplombe la vallée. De là, la vue sur la plaine s'étend à perte de vue. Ce rocher prend des allures de tête de lion ou de chien selon votre position ou votre imagination. Il intrigue par sa présence...

Crédit photo : © OTI Aspres Thuir